



# บริษัท ดี-ไรเซทัวร์ จำกัด

ที่อยู่: 60/30 ถนนเลียบคลองภาษีเจริญฝั่งใต้ แขวงหนองแขม เขตหนองแขม กรุงเทพฯ 10160  
Office: 60/30 Liab Klong Phasi Charoen Road, Nong Khaem, Nong Khaem Bangkok 10160  
เว็บไซต์: www.d-reisetour.com Email: info@d-reisetour.com เลขที่ใบอนุญาต 11/10252

☎ : 095-810-8889

☎ : 02-069-5688



# CHINA

## เที่ยว 2 มหานคร อิงฉิ่ง เจียงตุ อุทยานหลุมฟ้าสะพานสวรรค์ หุบเขามรดกโลกสี่ฤดู

✈️ บินเข้าอิงฉิ่ง  
ออกเจียงตุ

🚄 นั่งรถไฟ  
ความเร็วสูง 1 ชม



ZGCKG-25203U

四川航空 8 | 7 | 3U  
SICHUAN AIRLINES วัน | คืน | บิน

เที่ยวคุ้ม! ไฮไลท์ 2 มหานคร เยือนอุทยานหลุมฟ้าสะพานสวรรค์  
ชมความงามหุบเขาสี่ฤดู ช้อปปิ้งหงหย่าต้ง ชมการแสดงน้ำตาสีฟ้า

เดินทาง : 23-30 ต.ค. 68

# 27,990

ราคาเพียง

★ แคมป์ฟรี!! ★  
ประกันอุบัติเหตุ



★ พิเศษ!! ★  
ปลาต้มผักกาดอง, สุกี้หม่าล่า  
ช้อปปิ้ง "POP MART SHOP"



☑️ เที่ยวครบทุกวัน ไม่มีอิสระ ☑️ น้ำดื่มวันละ 1 ขวด

เกี่ยวกับเรา... ไม่มีวันสิ้นสุด  
**LET'S GO GROUP**

👤 10 คน ออกเดินทาง

🍴 อาหาร 18 มื้อ + บนเครื่อง

🏨 พักโรงแรม 4-5 ดาว

🧳 น้ำหนักกระเป๋า 23 กก.

เที่ยวกับเรา...ไม่มีวันสิ้นสุด

ZGCKG-25203U

8 | 7 | 3U

วัน | คืน | บิน



# CHINA

เที่ยว 2 มหานคร ดงซิ่ง เจิงตู  
อุทยานหลุมฟ้าสะพานสวรรค์ หุบเขามรดกโลกสี่ฤดู



โปรแกรมเดินทาง 8 วัน 7 คืน Sichuan Airlines

23 - 30 ตุลาคม 2568



น้ำหนักกระเป๋า 23 Kg

อาหาร 18 มื้อ

เริ่ม **27,990** บาท

BKK



CKG

TFU



BKK

ไฟล์ทบิน

เวลาออก

เวลาถึง

3U3772

19:55

00:20

ไฟล์ทบิน

เวลาออก

เวลาถึง

3U3937

21:50

00:10

วันที่	โปรแกรมทัวร์	เช้า	เที่ยง	เย็น	โรงแรม
1	สนามบินดอนเมือง - สนามบินฉงชิ่ง			✈	HOLIDAY INN EXPRESS หรือเทียบเท่า ★★★★★
2	เมืองอู่หลง - อุทยานแห่งชาติหลุมฟ้า สะพานสวรรค์ - จุดชมวิวยะเปียงแก้ว - ลิฟท์แก้ว	✓	✓	✓	DA WEI HOTEL หรือเทียบเท่า ★★★★★
3	อุทยานเขานางฟ้า - เมืองฉงชิ่ง - วัดลั่วหนาน - ถนนเหมียวเจีย - อาคารตะเกียบ - ย่านหงหยาดัง	✓	✓	🍴 หม่าล่า	HOLIDAY INN EXPRESS หรือเทียบเท่า ★★★★★
4	รถไฟทะเลสาบ - มหาศาลาประชาม - ถนนคนเดินเจียฟางเป่ย - นั่งรถไฟความเร็วสูงสู่เมืองเจิงตู - ตูเจียงเอี้ยน - สะพานหนานเฉียว - การแสดงน้ำตาสีฟ้า	✓	✓	✓	LAVENDER HOTEL หรือเทียบเท่า ★★★★★
5	ภูเขาสี่ฤดู (รวมรถอุทยาน) - หุบเขาขวงเฉียวโกว - เมืองตูเจียงเอี้ยน	✓	✓	✓	LAVENDER HOTEL หรือเทียบเท่า ★★★★★
6	จัดสร้างเทียนวู - รูปปั้นดำถายเซลฟี - ร้านหนังสือจุงเกอ - เจิงตู โกลบอล เซ็นเตอร์ - น้ำพุแสงสีไม้ไฟ	✓	🍷 ปลาดัม ผักกาดดอง	✗	RIGHTWAY HOTEL หรือเทียบเท่า ★★★★★
7	เมืองเจิงตู - วัดต้าฉือ - ถนนคนเดินซุนซีลู่ - ถนนไท่กุหลี่ - แพนด้ายักษ์ - จอสามมิติ - POP MART	✓	✓	✗	RIGHTWAY HOTEL หรือเทียบเท่า ★★★★★
8	วัดต้าฉือ - ซอยกว้างซอยแคบ - สนามบินเจิงตูเทียนฟู่ - สนามบินดอนเมือง	✓	✓	✈	

\*\* รายการทัวร์ข้างต้นอาจมีการเปลี่ยนแปลงตามความเหมาะสม \*\*

## อัตราค่าบริการ

วันเดินทาง	ราคาทัวร์/ท่าน พักห้องละ 2-3 ท่าน	ราคาเด็ก อายุ 2-20 ปี และหนังสือเดินทางต่างชาติ	ราคาไม่รวม ตัวเครื่องบิน	ราคา ห้องพักเดี่ยว
23 – 30 ตุลาคม 2568	27,990	30,990	22,990	6,500

อัตรานี้ยัง **ไม่รวม** ค่าทิปคนขับรถ มัคคุเทศก์ท้องถิ่น และ หัวหน้าทัวร์ 1,500 บาท/ท่าน  
อัตราค่าบริการสำหรับเด็กอายุไม่เกิน 2 ปี ณ วันเดินทางกลับ (Infant) ท่านละ 8,000 บาท

ทัวร์นี้มีร้านช้อปปิ้ง 3 ร้าน ร้านสมุนไพรมินิ ร้านผ้าไหม ร้านยางพารา  
กรณีนักท่องเที่ยวไม่ประสงค์เข้าร้านมีค่าบริการเพิ่ม 3,000 บาท/ท่าน

### สำคัญโปรดอ่าน

- กรุณาทำการจองล่วงหน้าก่อนเดินทางอย่างน้อย 45 วัน พร้อมชำระเงินมัดจำ **ท่านละ 10,000 บาท/ท่าน** และชำระส่วนที่เหลือ 35 วัน ก่อนการเดินทาง กรณีวันเดินทางน้อยกว่า 35 วัน หรือ ราคาทัวร์พิเศษต้องชำระค่าทัวร์เต็มจำนวน 100% เท่านั้น
- อัตราค่าบริการนี้ จำเป็นต้องมีผู้เดินทาง จำนวน 15 ท่าน ขึ้นไป ในแต่ละคณะ กรณีที่มีผู้เดินทางไม่ถึงตามจำนวนที่กำหนด ทางบริษัทฯ ขอสงวนสิทธิ์ในการเลื่อนการเดินทาง หรือเปลี่ยนแปลงอัตราค่าบริการ (ปรับราคาเพิ่มขึ้น เพื่อให้คณะได้ออกเดินทาง ตามความต้องการ)
- ท่านที่ต้องออกบัตรโดยสารภายในประเทศ (ตัวเครื่องบิน, รถทัวร์, รถไฟ) กรุณาสอบถามที่เจ้าหน้าที่ทุกครั้งก่อนทำการออกบัตรโดยสาร เนื่องจากสายการบินอาจมีการปรับเปลี่ยนไฟล์ท หรือ เวลาบิน โดยไม่แจ้งให้ทราบล่วงหน้า และการแนะนำจากเจ้าหน้าที่เป็นเพียงการแนะนำเท่านั้น
- ระหว่างท่องเที่ยวหากนักท่องเที่ยวได้รับการตรวจยืนยันว่ามีเชื้อโควิด ทางโรงแรมอาจมีค่าทำความสะอาดห้องพักเพิ่มเติม (ไม่รวมอยู่ในรายการทัวร์)
- ทัวร์นี้มีลงร้านช้อปปิ้งตามรายการระบุซึ่งนักท่องเที่ยวต้องใช้เวลาในร้านไม่ต่ำกว่า 90 นาทีต่อร้าน นักท่องเที่ยวจะซื้อหรือไม่ขึ้นอยู่กับความพึงพอใจ และสินค้าในร้านไม่ได้เกี่ยวข้องกับบริษัทฯ สินค้าบางรายการอาจไม่สามารถเปลี่ยนคืน หรือขอเงินคืนได้ กรณีนักท่องเที่ยวไม่ประสงค์เข้าร้านมีค่าใช้จ่าย 3,000 บาท/ท่าน
- ในกรณีที่ภาครัฐทั้งไทย และประเทศปลายทางมีข้อกำหนดในการกักตัว หรือ การตรวจหาเชื้อโควิด-19 ทุกประเภท ผู้เดินทางต้องรับผิดชอบค่าใช้จ่ายส่วนนี้ด้วยตัวท่านเอง (ไม่รวมอยู่ในรายการทัวร์)
- ของสมนาคุณไม่สามารถเปลี่ยนแปลงเป็นส่วนลดหรือเงินสดได้
- เงื่อนไขกรมธรรม์เป็นไปตามเงื่อนไขของบริษัทฯ ประกันเป็นผู้พิจารณา
- อัตรานี้ ไม่รวม ค่าวีซ่าท่องเที่ยวแบบหมู่คณะ 1,500 บาท วีซ่าหมู่คณะสำหรับหนังสือเดินทางไทย และต้องเดินทางไป-กลับพร้อมคณะเท่านั้น (ถ้ามี)



## Day1 สนามบินดอนเมือง – สนามบินฉิ่ง

17.00 พร้อมกันที่ **สนามบินดอนเมือง** อาคารผู้โดยสารขาออก เคาน์เตอร์สายการบิน **Sichuan Airlines** โดยมีเจ้าหน้าที่เลทส์โกกรูป ให้การต้อนรับและอำนวยความสะดวกในการเช็คอินให้ทุกท่าน

19.55 นำท่านเดินทางสู่ **สนามบินฉิ่ง ประเทศจีน** เที่ยวบินที่ **3U3772** (มีบริการอาหาร และเครื่องดื่ม)

00.20 เดินทางถึง **สนามบินฉิ่ง ประเทศจีน** นำท่านผ่านด่านตรวจคนเข้าเมืองรับกระเป๋าสัมภาระ หลังจากนั้นนำท่านเดินทางเข้าสู่ที่พัก (เวลาที่ประเทศจีนเร็วกว่าประเทศไทย 1 ชั่วโมง)

ที่พัก HOLIDAY INN EXPRESS เทียบเท่าหรือระดับ 4 ดาวท้องถิ่น



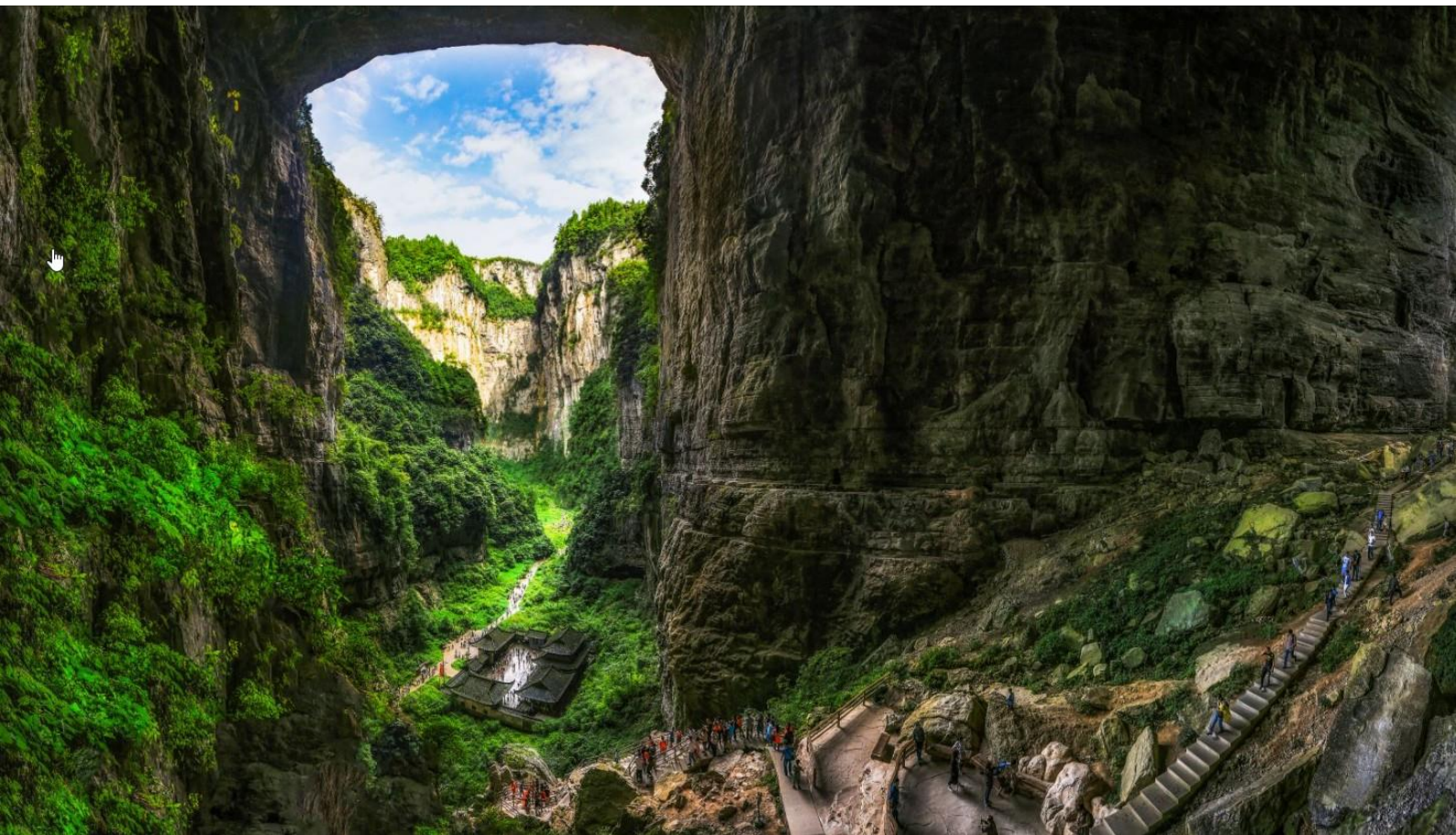
## Day2 เมืองอู่หลง – อุทยานแห่งชาติหลุมฟ้า สะพานสวรรค์ – จุดชมวิวระเบียงแก้ว – ลิฟท์แก้ว

เช้า บริการอาหารเช้า ณ ห้องอาหารของโรงแรม

นำท่านเดินทางสู่ **เมืองอู่หลง** เมืองอู่หลงเป็นเมืองตากอากาศ ตั้งอยู่ทางทิศตะวันออกเฉียงใต้ของเมืองฉงชิ่ง เป็นเมืองที่อยู่ท่ามกลางหุบเขาโอบล้อมด้วยภูเขาสูง ทำให้เมืองนี้มีป่าไม้และพื้นที่สีเขียวเยอะและอากาศดี (ใช้เวลาเดินทางประมาณ 3 ชั่วโมง)

เที่ยง บริการอาหารกลางวัน ณ ภัตตาคาร

นำท่านเดินทางสู่ **อุทยานแห่งชาติหลุมฟ้า สะพานสวรรค์** หรือ เทียนเชิงชานเฉียว **ซึ่งถือว่าเป็นมรดกโลกทางธรรมชาติระดับ 5A ที่มีความสวยงามมากที่สุดในเมืองอู่หลง** ตั้งอยู่ห่างจากเมืองอู่หลงประมาณ 18 กิโลเมตร เกิดจากการยุบตัวของเปลือกโลก ทำให้เกิดเป็นบ่อหลุมขนาดใหญ่ที่ลึกประมาณ 300-500 เมตร และมีบางส่วนเป็นโพลงทะลุเหมือนกับสะพานทอดข้ามระหว่างภูเขา และนำท่านชม **จุดชมวิวระเบียงแก้ว**



หลังจากนั้นนำท่านโดยสาร **ลิฟท์แก้ว** ลงไปสู่หุบเหวเบื้องล่างที่ระดับความลึกประมาณ 80 เมตร เมื่อลงไปถึงแล้วจะพบกับเส้นทางเดินเท้าที่สวยงามชมความมหัศจรรย์ทางธรรมชาติของกลุ่มสะพานสวรรค์ (กลุ่มสะพานหินธรรมชาติที่ใหญ่ที่สุดในเอเชีย) ซึ่งประกอบด้วย 3 สะพาน แห่งแรกคือสะพานมังกรสวรรค์ ลักษณะเป็นโพรงขนาดใหญ่ เมื่อมองทะลุออกไปคล้ายกับสะพานเชื่อมสวรรค์กับโลกมนุษย์ สะพานแห่งที่สองคือ สะพานมังกรเขียว ลักษณะเป็นหน้าผาที่มโหฬารไปในท้องฟ้า และสะพานแห่งที่สามคือ สะพานมังกรดำ ลักษณะเป็นโตรกหน้าผาอยู่ในส่วนที่แคบที่สุด แสงผ่านเข้าไปน้อย ทำให้ดูค่อนข้างมืดดำ และจุดนี้เองที่จางอิ๋หมวใช้เป็นฉากในหนังการถ่ายทำหนังเรื่อง “ศึกโค่นบัลลังก์วังทอง”

ค่า บริการอาหารค่ำ ณ ภัตตาคาร

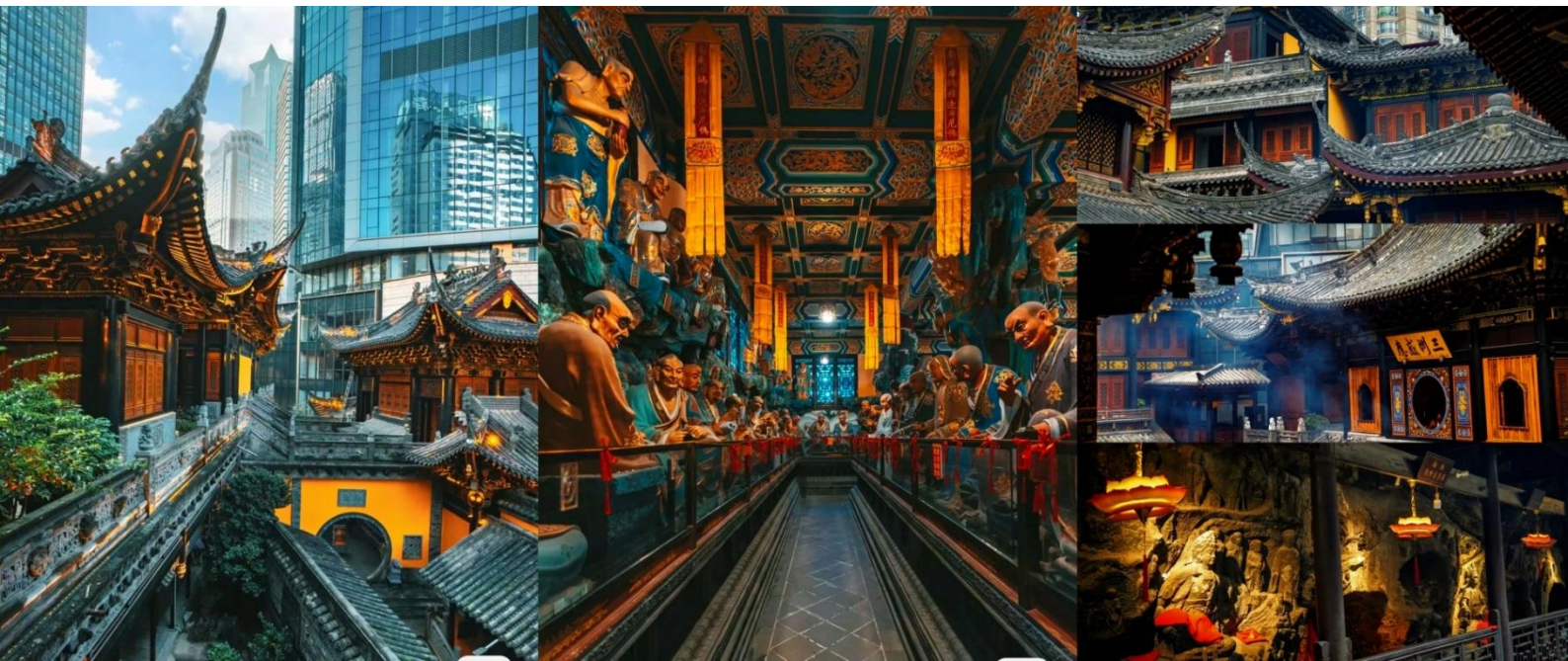
ที่พัก DA WEI YING HOTEL เทียบเท่าหรือระดับ 4 ดาวท้องถิ่น



### Day3 อุทยานเขานางฟ้า – เมืองฉงชิ่ง – วัดลั่วหนาน – ถนนเหมี่ยวเจี๋ย – อาคารตะเกียบ – ย่านหงหยาดัง

เช้า บริการอาหารเช้า ณ ห้องอาหารของโรงแรม

จากนั้นนำทุกท่านเดินทางสู่ **อุทยานเขานางฟ้า** ตั้งอยู่ทางตอนเหนือของแม่น้ำอูเจียง ระดับความสูง 1,900 เมตรจากระดับน้ำทะเล มียอดเขาสูงที่ 2,033 เมตร **อุทยานท่องเที่ยวทางธรรมชาติของเมืองอู่หลงที่ถือว่าอยู่ในระดับ 5A** ของประเทศจีน ที่อุทยานแห่งนี้ ได้รับการกล่าวขานว่าเป็นอุทยานที่มีชื่อเสียงในเรื่องของความสวยงามทางธรรมชาติสามารถท่องเที่ยวได้ทั้งปี เนื่องจากในแต่ละฤดู ก็จะมี ความสวยงามแตกต่างกันออกไป ได้รับการขนานนามว่า “ดินแดนแห่ง 4 สิ่งมหัศจรรย์” **รวมค่ารถรางแล้ว**



หลังจากนั้นนำท่านเดินทางกลับเมือง **เมืองฉงชิ่ง** เมืองขนาดใหญ่ทางภาคตะวันตกเฉียงใต้ของจีน โดดเด่นด้วยภูมิประเทศภูเขาและการตั้งอยู่ริมแม่น้ำแยงซีเกียง ได้รับฉายาว่า “เมืองแห่งภูเขา” และ “นครแห่งหมอก” เพราะมีหมอกหนาเกือบตลอดปี นอกจากนี้ทิวทัศน์ธรรมชาติที่สวยงาม ฉงชิ่งยังเป็นศูนย์กลางเศรษฐกิจและการขนส่งที่สำคัญ

เที่ยง บริการอาหารกลางวัน ณ ภัตตาคาร

นำท่านสัมผัสเสน่ห์แห่งศรัทธาใจกลางเมืองฉงชิ่ง **วัดลั่วหนาน** เป็นวัดพุทธเก่าแก่ใจกลางเมืองฉงชิ่ง ที่มีประวัติยาวนานกว่า 1,000 ปี ภายในวัดโดดเด่นด้วยห่อพระที่ประดิษฐานพระอรหันต์ 500 องค์ แต่ละองค์มีสีหน้าและอิริยาบถแตกต่างกัน เสมือนมีชีวิตจริง นับเป็นศิลปะที่ทรงคุณค่าและหาชมได้ยาก หลังจากไหว้พระขอพรแล้ว อย่าลืมเดินเล่นบริเวณหน้าวัด **ถนนเหมี่ยวเจี๋ย** ที่รายล้อมด้วยร้านค้าแฟชั่นบรรยากาศอบอุ่น ร้านขายของพื้นเมือง และร้านของฝากเก๋ ๆ ที่เต็มไปด้วยเสน่ห์แบบฉงชิ่ง ทั้งเครื่องประดับทำมือ ของตกแต่งสไตล์จีน ไปจนถึงโปสการ์ดสวย ๆ ให้เลือกซื้อกลับเป็นที่ระลึก







นำท่านถ่ายรูป **อาคารตะเกียบ** จุดชมวิวยุคสุดล้ำริมแม่น้ำแยงซี อาคารรูปทรงทันสมัยคล้าย "ตะเกียบพาดขาม" นี้คือแลนด์มาร์กแห่งใหม่ของฉงชิ่ง เหมาะกับการถ่ายภาพเก็บความประทับใจในการมาเยือนเมืองฉงชิ่ง

นำท่านเดินทางสู่ **ย่านหงหยาดัง** เมืองโบราณในแสงไฟ ที่นี่คือหนึ่งในจุดเช็คอินยอดฮิตของฉงชิ่ง ด้วยสถาปัตยกรรมแบบไม้ไผ่ระดับติดเนินเขา สวยเหมือนฉากในการ์ตูนญี่ปุ่นยามค่ำคืน มีทั้งร้านอาหาร ร้านขนม และร้านขายของพื้นเมืองให้เลือกเดินชม เพลิดเพลินไปกับกลิ่นอายวัฒนธรรมผสมผสานระหว่างจีนโบราณและความทันสมัยได้อย่างลงตัว

ค่ำ บริการอาหารค่ำ ณ ภัตตาคาร พิเศษ ... เมนูสุกี้หม่าล่า

ที่พัก HOLIDAY INN HOTEL เทียบเท่าหรือระดับ 4 ดาวท้องถิ่น

**OPTION TOUR : ทัวร์เสริมล่องเรือแม่น้ำแยงซีเกียง ราคาประมาณ 300 หยวน/ท่าน ขึ้นอยู่กับความสมัครใจ ท่านที่ไม่ประสงค์ซื้อทัวร์เสริม ท่องเที่ยวอิสระ ถนนคนเดินเจี่ยฟางเป่ย์**



Day4 รถไฟทะลุตึก - มหาศาลาประชาคม - ถนนคนเดินเจี้ยฟางเป่ย - นั่งรถไฟความเร็วสูงสู่เมืองเฉิงตู  
- ตูเจียงเอี้ยน - สะพานหนานเฉียว - การแสดงน้ำตาสีฟ้า

เช้า บริการอาหารเช้า ณ ห้องอาหารของโรงแรม

จากนั้นนำท่านชม **รถไฟทะลุตึก** เป็นรถไฟฟ้าสาย 2 ของมหานครฉงชิ่ง ที่กำลังวิ่งผ่านสถานีหลี่จื่อป้า (Liziba Station) ทะลุตึก 19 ชั้น ซึ่งเป็นอาคารที่พักอาศัยของประชาชน รถไฟฟ้าสายนี้ถูกสร้างขึ้นโดยไม่ต้องรื้อถอนตึกดังกล่าว โดยสถานีหลี่จื่อป้าใช้พื้นที่เพียงชั้น 6-8 ของตัวอาคารเท่านั้น แต่ประชาชนที่อาศัยอยู่ไม่ต้องกังวลเรื่องเสียงรบกวน เนื่องจาก ผ่านการออกแบบให้สามารถลดเสียงการทำงานด้วยอุปกรณ์ชนิดพิเศษ ที่ทำให้เสียงของรถไฟฟ้าสายนี้ดังเท่าเครื่องล้างจาน ประมาณ 75.8 เดซิเบล นำท่านชมด้านนอก **มหาศาลาประชาคม** หรือต้าหลี่ถั่งในภาษาจีนกลาง เป็นหนึ่งในสัญลักษณ์ประจำนครฉงชิ่งเป็นที่ประชุมสภาผู้แทนราษฎร และยังสามารถใช้เป็นโรงละครสำหรับประชาชน มีความจุได้มากกว่า 4,000 คน ศาลาประชาคมต้าหลี่ถั่ง สร้างขึ้นในปี พ.ศ. 2494 แล้วเสร็จสมบูรณ์เมื่อปี พ.ศ.2540 ออกแบบโดยการจำลองแบบมาจากหอเทียนถานที่เมืองหลวงปักกิ่ง นำท่านอิสระ **ถนนคนเดินเจี้ยฟางเป่ย** ช้อปสนุก เดินสบายใจกลางเมือง ถนนสายช้อปปิ้งยอดนิยมที่เต็มไปด้วยห้างสรรพสินค้า ร้านอาหารแบรนด์ดัง และคาเฟ่เท่ ๆ สำหรับสายช้อปปิ้งห้ามพลาดร้าน Pop Mart ที่นี่เลย! เติมไปด้วยโมเดลน่ารัก พิกเกอร์สุดคิวต์ และสินค้าลิ้มเต๋อให้เลือกเพียบ เดินเล่นสบาย ๆ ช้อปเพลินได้ทั้งวันในบรรยากาศเมืองใหญ่แบบจีนโมเดิร์น

เที่ยง บริการอาหารกลางวัน ณ ภัตตาคาร



นำท่าน **นั่งรถไฟความเร็วสูงสู่เมืองเฉิงตู** หมายเหตุ: การออกตั๋วรถไฟต้องใช้รายชื่อของผู้เดินทางครบทั้งคณะ ส่งผลให้ทางบริษัทฯ ไม่สามารถซื้อตั๋วรถไฟล่วงหน้าได้ ทั้งนี้บริษัทฯ ขอสงวนสิทธิ์ในการเปลี่ยนแปลงรอบรถไฟ เวลา รวมถึงสถานี กรณีตั๋วรถไฟเต็มทาง บริษัทฯ จะคืนค่าตั๋วรถไฟให้แก่ท่าน และบางรอบรถไฟท่านอาจจะได้รับประทานอาหารเที่ยงบนรถไฟ และที่นั่งบนรถไฟอาจไม่ได้นั่งใกล้กัน นักท่องเที่ยวต้องดูแลสัมภาระด้วยตัวท่านเองระหว่างที่ใช้บริการรถไฟ (ใช้เวลาประมาณ 2 ชั่วโมง)

หลังจากนั้นนำท่านเดินทางสู่เมือง **ตูเจียงเอี้ยน** เมืองเล็กใกล้เฉิงตู โด่งดังจากระบบชลประทานโบราณอายุกว่า 2,000 ปีที่ยังใช้งานได้ถึงปัจจุบัน เป็นเมืองเขียวสงบ มีธรรมชาติและภูเขาล้อมรอบ เหมาะกับการพักผ่อนและเรียนรู้ประวัติศาสตร์จีนโบราณในบรรยากาศร่มรื่น (ใช้เวลาประมาณ 1 ชั่วโมง)



นำท่านเดินทางสู่ **สะพานหนานเฉียว** ให้ท่านได้ชม **การแสดงน้ำตาสีฟ้า** การแสดงกลางแจ้งสุดอลังการในเมืองตูเจียงเอี้ยน ถ่ายทอดเรื่องราวตำนานจีนผ่านแสง สี เสียง และน้ำพุประกอบฉากภูเขาจริงตระการตา ไฮไลต์คือฉาก “น้ำตาสีฟ้า” ที่ส่องประกายระยิบระยับราวเวทมนตร์ เหมือนอยู่ในโลกเทพนิยาย ใครมาเยือนห้ามพลาด **กรณีมีฝนตก หรืองดแสดงทางบริษัทฯ ขอสงวนสิทธิ์จัดแทนรายการอื่น หรือคืนค่าทัวร์เนื่องจากไม่มีค่าเข้า**

ค่า บริการอาหารค่ำ ณ ภัตตาคาร

ที่พัก LAVENDER HOTEL เทียบเท่าหรือระดับ 4 ดาวท้องถิ่น



## Day5 ภูเขาสี่ดรุณี (รวมรถอุทยาน) – หุบเขาซวงเฉียวโกว – เมืองตูเจียงเอี้ยน

เช้า บริการอาหารเช้า ณ ห้องอาหารของโรงแรม หรือ BOX SET

จากนั้นนำท่านสู่ **ภูเขาสี่ดรุณี (รวมรถอุทยาน)** หรือ กูเหนียงซาน ในมณฑลเสฉวน ประเทศจีน ประกอบด้วยยอดเขา 4 ลูกเรียงจากเหนือจรดใต้ ระยะทาง 3.5 กม. สูงสุด 6,250 เมตร ปกคลุมด้วยหิมะตลอดปี ดูล้ำยศิระหึงสาวสวมผ้าขาว จึงเป็นที่มาของชื่อ "ภูเขาสี่ดรุณี" พื้นที่นี้เป็นชั้นหินยูโคโบราณ มีภูมิทัศน์โดดเด่นหาชมยาก ได้รับฉายา "ราชินีแห่งเสฉวน" หรือ "ภูเขาศักดิ์สิทธิ์แห่งตะวันออก" มียอดสูงเกิน 5,000 เมตรถึง 61 ลูก ทะเลสาบ 25 แห่ง และน้ำตกกว่า 120 แห่ง **หมายเหตุ: รถของอุทยานแบบสาธารณะ ไม่สามารถเหมารถได้ ทิวหิมะบนเขาขึ้นอยู่กับสภาพอากาศ (ใช้เวลาเดินทางประมาณ 3 ชั่วโมง)**

เที่ยง บริการอาหารกลางวัน ณ ภัตตาคาร

นำท่านเที่ยวชม **หุบเขาซวงเฉียวโกว** เป็นจุดวิวทิวทัศน์ที่สวยงามที่สุด ชมความงามธรรมชาติของซวงเฉียวโกว(ลำน้ำสองสะพาน) ธารน้ำมีความยาว 35 กิโลเมตร มีทิวทัศน์ของภูเขาเป็นหลัก, ลำธารผ่านจุดต่างๆที่เป็นจุดทิวทัศน์ ไม่ว่าจะเป็น ซานกัวจวง, เขาหนิวซิน, เย่เหรินเฟิง ถือเป็นจุดท่องเที่ยวแห่งหนึ่งของเขาสี่ดรุณีที่รวบรวมจุดสำคัญหลายๆอย่างเข้าด้วยกันไว้ จุดชมวิว ได้แก่ ชมหุบเขาหยินหยาง ทุ่งต้นหยาง แล้วเดินทางเข้าสู่ส่วนลึกสุดท่านจะได้เห็นธารน้ำแข็ง ภูเขากระจกแก้ว ภูเขาดวงอาทิตย์ ภูเขาดวงจันทร์ ยอดเขากระต่ายทะเลสาบ และ ทุ่งหญ้าเหนียนหยูป่า



หลังจากนั้นนำท่านเดินทางต่อสู่ **เมืองตุเจียงเอียน** เป็นมรดกโลกทางวัฒนธรรม มรดกโลกทางธรรมชาติ และมรดกโลกทางวิศวกรรมชลประทาน อีกทั้งยังเป็นที่อยู่อาศัยของสัตว์ป่าคุ้มครองอย่างแพนด้า ในช่วงไม่กี่ปีมานี้ เมืองตุเจียงเอียนได้รับการผลักดันให้เป็นพื้นที่สาธิตการท่องเที่ยวครบวงจรระดับชาติ

ค่ำ บริการอาหารค่ำ ณ ภัตตาคาร

ที่พัก LAVENDER HOTEL เทียบเท่าหรือระดับ 4 ดาวท้องถิ่น



Day6 จตุรัสหย่างเทียนวู – รูปปั้นดำถ่ายเซลฟี – ร้านหนังสือจงซูเกอ  
– เฉิงตู โกลบอล เซ็นเตอร์ – น้ำพุแสงสีไม้ไฟ

เช้า บริการอาหารเช้า ณ ห้องอาหารของโรงแรม  
จากนั้นนำท่านชม **จตุรัสหย่างเทียนวู** นำท่านถ่ายกับรูปปั้นผลงานศิลปะ **รูปปั้นดำถ่ายเซลฟี** ที่ตั้งอยู่กลางจตุรัสสุดน่ารักซึ่งออกแบบโดยนักออกแบบชื่อดัง FLORENTIUN HOFMAN หมีแพนด้าตัวนี้มีความยาว 26 เมตร กว้าง 11 เมตร สูง 12 เมตรและหนัก 130 ตัน อยู่ในท่านอนหงายบนพื้นเท้ายกขึ้นจับไม้เซลฟีสีชมพูเล่นถ่ายเซลฟีอย่างสบายอารมณ์ **ร้านสมุนไพรจีน**



เที่ยง บริการอาหารกลางวัน ณ ภัตตาคาร พิเศษ ... **เมนูปลาต้มผัดกาดดอง**  
นำท่านเดินทางสู่ **ร้านหนังสือจงซูเกอ** ที่จะพาหนังสือสู่อนาคตด้วยเวทมนต์แห่งการตีไซน์ ในยุคที่การออกแบบเข้ามามีบทบาทในการสร้างสรรค์พื้นที่แห่งประสบการณ์ใหม่ ๆ รวมไปถึงประสบการณ์แห่งการอ่าน ร้านจงซูเกอ ร้านหนังสือรายใหญ่ของประเทศจีน ซึ่งมีมากถึง 21 สาขาในปัจจุบันความมหัศจรรย์แห่งการสร้างสรรค์บรรยากาศ ที่ชวนให้นึกถึงฉากในภาพยนตร์เรื่อง “2001 : A Space Odyssey” ผนวกโรงเรียนเวทมนต์ฮอกวอตส์จากเรื่อง “แฮรี่ พอตเตอร์” และ ยังมีภาพลวงตาของกระจกสะท้อนแบบในภาพยนตร์เรื่อง “Inception” อีกด้วย



จากนั้นอิสระท่านที่ **เฉิงตู โกลบอล เซ็นเตอร์** ห้างสรรพสินค้าที่ใหญ่ที่สุดในโลก! ครบครันทั้งช้อปปิ้ง สวนน้ำ โรงแรม โรงภาพยนตร์ และสวนสนุกในร่ม เพลิดเพลินได้ทั้งวันไม่มีเบื่อ สัมผัสโลกแห่งความบันเทิงขนาดยักษ์ที่รวมทุกความต้องการไว้ในที่เดียว นำท่านชม **น้ำพุแสงสีไม้ไฟ** โซว์น้ำพุสุดตระการตาหน้าห้าง SKP ที่ผาแสง สี เสียง กับศิลปะแห่งไม้ไฟสไตล์เสฉวน สร้างบรรยากาศสุดโรแมนติกยามค่ำคืน จุดถ่ายรูปยอดฮิตที่นักท่องเที่ยวไม่ควรพลาด

เย็น อิสระอาหารค่ำเพื่อความสะดวกในการท่องเที่ยว

ที่พัก RIGHTWAY HOTEL หรือเทียบเท่าระดับ 5 ดาวท้องถิ่น



Day7 เมืองเฉิงตู – ถนนคนเดินชุนซีถู่ – ถนนไท่กุ๋หลี่ – แพนด้ายักษ์ – จอสสามมิติ  
– POP MART

เช้า บริการอาหารเช้า ณ ห้องอาหารของโรงแรม

นำท่านชมสินค้า **ร้านยางพารา**

เที่ยง บริการอาหารกลางวัน ณ ภัตตาคาร

หลังจากนั้นนำท่านเดินทางสู่ **เมืองเฉิงตู** เมืองเอกของมณฑลเสฉวน ขึ้นชื่อเรื่องบ้านของหมีแพนด้า อาหารเผ็ดร้อน และวัฒนธรรม ผ่อนคลาย มีทั้งแหล่งช้อปปิ้ง คาเฟ่เก๋ๆ และประวัติศาสตร์เก่าแก่ เหมาะกับสายกิน สายชิล และสายถ่ายรูป





นำท่านเดินทางสู่ **ถนนคนเดินชุนซีลู่** ย่านช้อปปิ้งหลายช่วงตึกของเฉิงตู จะเทียบกับทั้งละแวกสยามของกรุงเทพฯ ก็คงพอได้ ขอเตือนขาช้อปปิ้งทั้งหลายว่า ควรจำร้านรวงที่เดินผ่านหรือปักหมุดในแอปแผนที่ให้ดี เพราะนอกจากช้อปปิ้งไฮสตรีตทั้งแบรนด์จีน แบรินด์นอกตรงถนนสายหลักแล้ว ยังมีห้างสรรพสินค้า (Parkson ห้างผู้จิ้ง ไท่ผิงหยาง อิเซตัน อิโตะโยะกะโตะ ฯลฯ) ตรอกซอก ซอย ร้านทุกอย่าง 10 หยวน

นำท่านเดินทางสู่ **ถนนไท่กู่หลี่** แหล่งช้อปปิ้งสุดหรูใจกลางเฉิงตู ผสมผสานสถาปัตยกรรมจีนโบราณกับความโมเดิร์น รวมแบรนด์หรู คาเฟ่ชิค ๆ และร้านอาหารสุดเก๋ สวรรค์นักช้อปปิ้ง แฟชั่นไฮเอนด์-สตรีทแบรนด์ครบ จัดเต็มทั้ง Gucci, Chanel, Supreme ฯลฯ

นำท่านชมจุดเช็คอินที่หลายท่านครวมา **แพนด้ายักษ์** เป็นแพนด้าที่อ้วนน่ารักกำลังป่ายปีนตึก เป็นประติมากรรมแพนด้ายักษ์แขวนอยู่บนอาคาร IFS ในใจกลางเมืองเฉิงตู และเมื่อท่านเดินจนสุดถนนท่านได้พบกับ **จอสาม3มิติ** ขนาดใหญ่ยักษ์ที่หัวถนนโดนท่านสามารถเห็นภาพสามมิติด้วยตาเปล่า จอสามมิตินี้มีภาพสุดน่ารักวนเวียนกันไปโดยฉพาะภาพที่สร้างความสนใจให้กับนักท่องเที่ยวที่ผ่านไปมาก็คงไม่พ้นจำหมีแพนด้าที่ต่างทำให้นักท่องเที่ยวต้องหยุดชมความน่ารัก และพลาดไม่ได้กับ **POP MART** ร้านค้าของเล่นที่ฮิตมาแรงอย่างมาก ณ ตอนนี้นำท่านได้เลือกจุ่ม ART TOYS สะสมเป็นของที่ระลึกกลับบ้านประเทศไทย

คำ อีสรรอาหารค่ำเพื่อความสะดวกในการท่องเที่ยว

ที่พัก RIGHTWAY HOTEL หรือเทียบเท่าระดับ 5 ดาวท้องถิ่น



## Day8 วัดต้าฉือ – ซอยกว้างซอยแคบ – สนามบินเจิงตูเทียนฟู่ – สนามบินดอนเมือง

เช้า บริการอาหารเช้า ณ ห้องอาหารของโรงแรม

นำท่านชมสินค้า **ร้านผ้าไหม**

เที่ยง บริการอาหารกลางวัน ณ ภัตตาคาร

นำท่านเดินทางสู่ **วัดต้าฉือ** อีกหนึ่งไฮไลท์ที่ไม่ควรพลาด คือการลูบตัวอักษรจีนที่ด้านหน้าวัด โดยตัวอักษรยอดนิยมที่ใครๆ ก็ลูบจนสีเริ่มซีดจาง คือคำว่า “**福**” (ฝู) ซึ่งมีความหมายถึงความโชคดีและความสุข

หลังจากนั้นนำท่านเดินทางสู่ **ซอยกว้างซอยแคบ** เป็นหนึ่งในสถานที่ท่องเที่ยวที่มีเสน่ห์ที่สุดในเมืองเจิงตู แบ่งออกเป็นสองส่วนหลักๆ ที่มีเสน่ห์เฉพาะตัว ซอยกว้างหรรษาและสะดวกสบาย ซอยแคบเดินเล่นในสไตล์ย้อนยุค

ได้เวลาอันสมควรนำท่านเดินทางสู่ **สนามบินเจิงตูเทียนฟู่** เพื่อเดินทางกลับประเทศไทย

21.50 นำท่านเดินทางสู่ **สนามบินดอนเมือง ประเทศไทย** เที่ยวบินที่ **FD563**

00.10 เดินทางถึง **สนามบินดอนเมือง ประเทศไทย** โดยสวัสดิภาพ ... พร้อมความประทับใจ

## ✔ อัตราค่าบริการนี้รวม



ค่าตัวเครื่องบินไป-กลับพร้อมคณะ



ค่าภาษีสนามบินทุกแห่งที่มี



ค่าน้ำหนักกระเป๋าสัมภาระ  
เป็นไปตามสายการบินกำหนด



ค่าจ้างมัคคุเทศก์คอยบริการตลอด  
การเดินทาง



ค่าอาหารตามมือที่ระบุในรายการ



ค่ารถรับ-ส่ง และนำเที่ยวตามรายการ



ค่าที่พักตามที่ระบุในรายการ  
พักห้องละ 2-3 ท่าน



ค่าเข้าชมสถานที่ต่างๆ ตามรายการ



ค่าประกันอุบัติเหตุระหว่างเดินทาง  
วงเงินท่านละ 1,000,000 บาท  
เงื่อนไขตามกรมธรรม์



ค่าบริการซึ่งได้รวมภาษีมูลค่าเพิ่ม 7% แล้ว  
ถ้าบริษัทสามารถ หัก ภาษี ณ ที่จ่าย 3%  
(ยอดก่อนภาษีมูลค่าเพิ่ม)



ค่าน้ำดื่มวันละ 1 ขวดต่อท่าน

## ✘ อัตราค่าบริการนี้ไม่รวม



ค่าใช้จ่ายส่วนตัวนอกเหนือจากรายการที่ระบุ เช่น ค่าทำหนังสือเดินทาง, ค่าโทรศัพท์, ค่าโทรศัพท์  
ทางไกล, ค่าอินเทอร์เน็ต, ค่าซักรีด, มีนิบาร์ในห้อง (กรุณาสอบถามจากหัวหน้าทัวร์ก่อนการใช้บริการ)



ค่าดำเนินการอื่นๆ สำหรับผู้ที่ไม่ได้ถือหนังสือเดินทางสัญชาติไทย ค่าดำเนินการ  
แจ้งเข้า-ออกประเทศ



ค่าอาหารพิเศษที่นอกเหนือจากที่รายการทัวร์กำหนด และ รวมถึงการริเคเวสอาหารพิเศษต่างๆ  
เช่น อาหารเจ มังสวิรัต อาหารทะเล เป็นต้น



ค่าบริการอื่นๆ เพิ่มของสายการบิน เช่น ที่นั่ง อาหาร วิลแชร์ และ บริการเสริมอื่น (ถ้ามี)



ค่าทิปคนขับรถ หัวหน้าทัวร์และมัคคุเทศก์ท้องถิ่น

## เงื่อนไขการยกเลิกการเดินทาง

### 1. กรณีที่นักท่องเที่ยวต้องการ **ขอยกเลิกการเดินทาง เลื่อน หรือ เปลี่ยนแปลงการเดินทาง**

นักท่องเที่ยว (ผู้มีรายชื่อในเอกสารการจอง) จะต้อง อีเมล เพื่อลงนามในเอกสารแจ้งยืนยันยกเลิกการจอง กับทางบริษัทเป็นลายลักษณ์อักษรเท่านั้น ทางบริษัทไม่รับยกเลิกการจองผ่านทางโทรศัพท์ ไม่ว่าจะกรณีใดๆ ทั้งสิ้น

### 2. กรณีนักท่องเที่ยวต้องการ **ขอรับเงินค่าบริการคืน** กรุณาส่งเอกสารทางอีเมล เอกสารที่ใช้ประกอบการขอรับเงินคืนรายละเอียดดังนี้

- หน้าสมุดบัญชีธนาคารที่ต้องการให้นำเงินเข้า
- ใบเรียกเก็บเงิน หรือ หลักฐานการชำระค่าบริการต่างๆ ทั้งหมด
- พาสปอร์ตหน้าแรกของผู้เดินทาง

**\*\* กรณีมอบอำนาจจะต้องมีหนังสือมอบอำนาจ และ สำเนาบัตรประชาชนของผู้รับมอบอำนาจ \*\***

#### เงื่อนไขการคืนเงินค่าบริการดังนี้

แจ้งยกเลิกก่อนเดินทาง  
ตั้งแต่ 30 วันขึ้นไป

**คืนค่าใช้จ่ายทั้งหมด หรือ หักค่าใช้จ่ายจริงที่เกิดขึ้น**

(กรณีวันเดินทางตรงกับช่วงวันหยุดนักขัตฤกษ์ ไม่ว่าจะวันใดวันหนึ่ง ทางบริษัทขอสงวนสิทธิ์ในการยกเลิกการเดินทางไม่น้อยกว่า 55 วัน)

แจ้งยกเลิกก่อนเดินทาง  
15-29 วัน

**เก็บค่าใช้จ่ายท่านละ 50% ของค่าทัวร์**

**หรือ หักค่าใช้จ่ายจริงที่เกิดขึ้น**

(กรณีที่ค่าใช้จ่ายตามจริงมากกว่ากำหนด ทางบริษัทขอสงวนสิทธิ์ในการเรียกเก็บค่าใช้จ่ายเพิ่ม)

แจ้งยกเลิกก่อนเดินทาง  
0-14 วัน

**เก็บค่าใช้จ่ายท่านละ 100% ของค่าทัวร์**



## ข้อมูลสำคัญเกี่ยวกับโรงแรมที่พักที่ท่านควรรทราบ

1. เนื่องจากการวางแผนผังห้องพักของแต่ละโรงแรมแตกต่างกัน เช่น ห้องพักแบบห้องเดี่ยว (Single) ห้องพักแบบห้องคู่ 2 ท่าน (Twin/Double) และ ห้องพักแบบ 3 ท่าน / 3 เตียง (Triple Room) จึงอาจทำให้ห้องพักแต่ละประเภท อาจจะไม่ติดกัน หรือ อยู่คนละชั้นกัน และบางโรงแรมอาจจะไม่มีห้องพักแบบ 3 ท่าน ซึ่งถ้าต้องการเข้าพัก 3 ท่าน อาจจะต้องเป็น 1 เตียงใหญ่ กับ 1 เตียงพับเสริม หรือ อาจมีความจำเป็นต้องแยกห้องพักเป็นห้องคู่ 1 ห้อง (Twin/Double) และ ห้องเดี่ยว 1 ห้อง (Single) ไม่ว่าจะกรณีใดๆ ทางบริษัทขอสงวนสิทธิ์ในการเรียกเก็บค่าบริการเพิ่มตามจริงที่เกิดขึ้นจากนักท่องเที่ยว
2. กรณีที่มีงานจัดประชุมนานาชาติ (Trade Fair) เป็นผลให้ค่าโรงแรมสูงขึ้นมาก และ ห้องพักในเมืองเต็ม บริษัทฯ ขอสงวนสิทธิ์ในการปรับเปลี่ยน หรือย้ายเมืองเพื่อให้เกิดความเหมาะสม
3. โดยส่วนใหญ่ตามธรรมเนียม ของห้องพักจะเป็นห้องพักที่ห้ามสูบบุหรี่ (Non Smoking Room) โดยทางโรงแรมอาจมีการติดตั้งอุปกรณ์ดับจับควันไว้ในห้อง กรณีที่มีการลักลอบสูบบุหรี่ในห้องพัก และถูกตรวจสอบได้ ผู้เข้าพักจำเป็นต้องชำระค่าปรับกับโรงแรม โดยตรง โดยค่าปรับขึ้นอยู่กับเงื่อนไขของแต่ละโรงแรม



## ข้อมูลสำคัญเกี่ยวกับสายการบินที่ท่านควรรทราบ

1. เกี่ยวกับที่นั่งบนเครื่องบิน เนื่องจากบัตรโดยสาร เป็นแบบหมู่คณะ (ราคาพิเศษ) สายการบินจึงขอสงวนสิทธิ์ในการเลือกที่นั่งบนเครื่องบินทุกกรณี แต่ทางบริษัทจะพยายามให้มากที่สุด ให้ลูกค้าผู้เดินทางที่มาด้วยกันได้นั่งด้วยกัน หรือใกล้กันให้มากที่สุดเท่าที่จะสามารถทำได้
2. กรณีที่ท่านเป็นมุสลิม หรือ นับถือศาสนาอิสลาม หรือ แพ้อาหารบางประเภท โปรดระบุมาให้ชัดเจนในขั้นตอนการจอง กรณีที่แจ้งล่วงหน้าก่อนเดินทางกะทันหัน อาจมีค่าใช้จ่ายเพิ่มเพื่อชำระกับเมนูใหม่ที่ต้องการ เพราะเมนูเดิมของคุณ ไม่สามารถยกเลิกได้
3. บางสายการบินอาจมีเงื่อนไขเกี่ยวกับการให้บริการอาหารบนเครื่องบินแตกต่างกัน ขอให้ท่านทำความเข้าใจถึงวัฒนธรรมประจำชาติ ของแต่ละสายการบินที่กำลังให้บริการท่านอยู่
4. สายการบินอาจมีการงดเสิร์ฟอาหาร และเครื่องดื่ม หรือเปลี่ยนแปลงรูปแบบอาหาร ขึ้นอยู่กับสายการบินเป็นผู้กำหนด



## เงื่อนไข และข้อควรทราบอื่นๆ ที่ทั่วไป ที่ท่านควรทราบ

1. ทัวرنีสำหรับผู้มีวัตถุประสงค์เพื่อการท่องเที่ยวเท่านั้น
2. ทัวرنีขอสงวนสิทธิ์สำหรับผู้เดินทางที่ถือหนังสือเดินทางธรรมดา (หน้าปกสีน้ำตาล / เลือดหมู) เท่านั้น กรณีที่ท่านถือหนังสือเดินทางราชการ (หน้าปกสีน้ำเงินเข้ม) หนังสือเดินทางทูต (หน้าปกสีแดงสด) และต้องการเดินทางไปพร้อมคณะทัวร์ อันมีวัตถุประสงค์เพื่อการท่องเที่ยว โดยไม่มีจดหมายเชิญ หรือ เอกสารใดเชื่อมโยงเกี่ยวกับการขออนุญาตการใช้หนังสือเดินทางพิเศษอื่นๆ หากไม่ผ่านการอนุมัติของเคาน์เตอร์เช็คอิน ด้านตรวจคนเข้าเมือง ทั้งฝั่งประเทศไทย (ต้นทาง) ขาวอก และ ต่างประเทศ (ปลายทาง) ขาเข้า ไม่ว่ากรณีใดก็ตาม ทางบริษัทขอสงวนสิทธิ์ไม่รับผิดชอบความผิดพลาดที่จะเกิดขึ้นในส่วนนี้ ไม่ว่าส่วนใดส่วนหนึ่ง
3. ทัวرنีนี้เป็นทัวร์แบบเหมาจ่ายล่วงหน้าเรียบร้อยแล้วทั้งหมด หากท่านไม่ได้ร่วมเดินทางหรือใช้บริการตามที่ระบุไว้ในรายการ ไม่ว่าบางส่วนหรือทั้งหมด หรือถูกปฏิเสธการเข้า-ออกเมือง หรือด้วยเหตุผลใดๆ ก็ตาม ทางบริษัทขอสงวนสิทธิ์ไม่คืนเงินค่าบริการ ไม่ว่าบางส่วนหรือทั้งหมดให้แก่ท่านไม่ว่ากรณีใดๆ ก็ตาม
4. ทางบริษัทขอสงวนสิทธิ์ไม่รับผิดชอบค่าเสียหายจากความผิดพลาดในการสะกดชื่อ นามสกุล คำนำหน้าชื่อ เลขที่หนังสือเดินทาง เลขที่วีซ่า และอื่นๆ เพื่อใช้ในการจองตั๋วเครื่องบิน ในกรณีที่นักท่องเที่ยว หรือ เอเยนต์ไม่ได้ส่งหน้าหนังสือเดินทาง และ หน้าวีซ่ามาให้กับทางบริษัทพร้อมการชำระเงินมัดจำหรือส่วนที่เหลือทั้งหมด
5. ทางบริษัทขอสงวนสิทธิ์ในการเปลี่ยนแปลงรายการการเดินทางตามความเหมาะสม เพื่อให้สอดคล้องกับ สถานการณ์ ภูมิอากาศ และเวลา ณ วันที่เดินทางจริงของประเทศที่ท่านเดินทาง ทั้งนี้ ทางบริษัทจะคำนึงถึงความปลอดภัย และ ประโยชน์ของลูกค้าเป็นสำคัญ
6. ทางบริษัทขอสงวนสิทธิ์ไม่รับผิดชอบต่อความเสียหายหรือค่าใช้จ่ายใดๆ ที่เพิ่มขึ้นของนักท่องเที่ยวที่ไม่ได้เกิดจากความผิดของทางบริษัท เช่น ภัยธรรมชาติ การจลาจล การนัดหยุดงาน การปฏิวัติ อุบัติเหตุ ความเจ็บป่วย ความสูญหายหรือเสียหายของสัมภาระ ความล่าช้า เปลี่ยนแปลง หรือการบริการของสายการบิน เหตุสุดวิสัยอื่น เป็นต้น
7. อัตราค่าบริการนี้คำนวณจากอัตราแลกเปลี่ยนเงินตราต่างประเทศ ณ วันที่ทางบริษัทเสนอราคา ดังนั้น ทางบริษัทขอสงวนสิทธิ์ในการปรับราคาค่าบริการเพิ่มขึ้น ในกรณีที่มีการเปลี่ยนแปลงอัตราแลกเปลี่ยนเงินตราต่างประเทศ ค่าตัว เครื่องบิน ค่าภาษีน้ำมัน ค่าภาษีสนามบิน ค่าประกันภัยสายการบิน การเปลี่ยนแปลงเที่ยวบิน ฯลฯ ที่ทำให้ต้นทุนสูงขึ้น
8. มัคคุเทศก์ พนักงาน หรือตัวแทนของทางบริษัท ไม่มีอำนาจในการให้คำสัญญาใดๆ แก่บริษัท เว้นแต่มีเอกสารลงนามโดยผู้มีอำนาจของบริษัทกำกับเท่านั้น
9. นักท่องเที่ยวต้องมีความพร้อมในการเดินทางทุกประการ หากเกิดเหตุสุดวิสัยใดๆ ระหว่างรอการเดินทาง อันไม่ใช่เหตุที่เกี่ยวข้องกับทางบริษัท อาทิ วีซ่าไม่ผ่าน เกิดอุบัติเหตุที่ไม่สามารถควบคุมได้ นอกเหนือการควบคุมและคาดหมาย ทางบริษัทจะรับผิดชอบคืนค่าทัวร์เฉพาะส่วนที่บริษัทยังไม่ได้ชำระแก่ทางลูกค้าของทางบริษัท หรือจะต้องชำระตามข้อ ตกลงแก่ลูกค้าตามหลักปฏิบัติเท่านั้น
10. คณะทัวร์นี้ เป็นการชำระค่าใช้จ่ายทั้งหมดแบบผูกขาดกับตัวแทนบริษัทที่ได้รับการรับรองอย่างถูกต้อง ณ ประเทศปลายทาง ซึ่งบางส่วนของโปรแกรมอาจจำเป็นต้องท่องเที่ยวอันเป็นไปตามนโยบายของประเทศปลายทางนั้นๆ กรณีที่ท่านไม่ต้องการใช้บริการส่วนใดส่วนหนึ่ง ไม่ว่ากรณีใดก็ตาม จะไม่สามารถคืนค่าใช้จ่ายให้ได้ และ อาจมีค่าใช้จ่ายเพิ่มเติมขึ้น ตามมาเป็นบางกรณี ทางบริษัทขอสงวนสิทธิ์ในการเรียกเก็บค่าใช้จ่ายที่เกิดขึ้นจริงทั้งหมดกับผู้เดินทาง กรณีที่เกิดเหตุการณ์ขึ้นนี้ขึ้น ไม่ว่ากรณีใดก็ตาม
11. กรณีลูกค้าที่จองเฉพาะทัวร์ไปรวมบัตรโดยสารโดยเครื่องบิน (จอยด์แลนด์ทัวร์ ชื่อตัวเครื่องบินแยกเอง) ในวันเริ่มทัวร์ (วันที่หนึ่ง) ท่านจำเป็นต้องมารอคณะเท่านั้น ทางบริษัทไม่สามารถให้คณะ รอท่านได้ ไม่ว่ากรณีใดก็ตาม กรณีที่ไฟล์ทของท่านถึงช้ากว่าคณะ และ ยืนยันเดินทาง ท่านจำเป็นต้องเดินทางตามคณะไปยังเมือง หรือ สถานที่ท่องเที่ยวที่คณะอยู่ในเวลานั้นๆ กรณีนี้ จะมีค่าใช้จ่ายเพิ่ม ท่านจำเป็นต้องชำระค่าใช้จ่ายที่ใช้ในการเดินทางด้วยตนเองทั้งหมดเท่านั้น ไม่ว่า กรณีใดก็ตาม และ ทางบริษัทขอสงวนสิทธิ์ไม่สามารถชดเชย หรือ ทดแทน หากท่านไม่ได้ท่องเที่ยวเมือง หรือ สถานที่ท่องเที่ยวใดๆ สถานที่หนึ่ง ทุกกรณี เนื่องจากเป็นการชำระแบบเหมาจ่ายกับตัวแทนแล้วทั้งหมด