



# บริษัท ดี-ไรเซทัวร์ จำกัด

ที่อยู่: 1871 อาคารA ห้องA202 ถนนเพชรเกษม แขวงหลักสอง เขตบางแค กรุงเทพฯ 10160  
Office: 1871 Building A Room A202 Petchkasem Road, Lak Song, Bang Khae, Bangkok 10160  
เว็บไซต์: www.d-reisetour.com Email: info@d-reisetour.com เลขที่ใบอนุญาต 11/10252

☎ : 095-810-8889  
☎ : 02-444-4414  
FAX : 02-408-9411



GO1DLU-PN002

## GO CHINA



# 云南 大理

ประกันสุขภาพและอุบัติเหตุ  
คุ้มครองสูงสุด  
**3,000,000**  
\*ความคุ้มครองเป็นไปตามกรมธรรม์ประกันภัย



**ไม่เข้าร้านช้อปปิ้ง!**

## มันตรงตำนาน!

# ต้าหลี่ ลี่เจียง แชงกรี่ล่า

# ภูเขาหิมะศักดิ์สิทธิ์สี่อซ่า



- เที่ยว 3 เมืองโบราณสุดฟิน ต้าหลี่ ลี่เจียง แชงกรี่ล่า
- ภูเขาหิมะศักดิ์สิทธิ์สี่อซ่า โดยกระเช้าใหญ่ ขาไป และ กลับ
- หุบเขาพระจันทร์สีน้ำเงิน • สถานที่ถ่ายภาพยนตร์เรื่อง แปดมังกรสวรรค์

**5 วัน 4 คืน**



|                |        |                |        |
|----------------|--------|----------------|--------|
| 18-22 มี.ค. 68 | 13,777 | 15-19 เม.ย. 68 | 17,777 |
| 25-29 มี.ค. 68 | 13,777 | 22-26 เม.ย. 68 | 15,777 |
| 01-05 เม.ย. 68 | 14,777 | 06-10 พ.ค. 68  | 15,777 |
| 08-12 เม.ย. 68 | 17,777 | 13-17 พ.ค. 68  | 15,777 |

เริ่มต้น

# 13,777



# GO CHINA

## ต้าหลี่ ลี่เจียง แชงกรี่ล่า

ภูเขาศักดิ์สิทธิ์สี่หอ(ไม่เข้าร้าน) 5วัน 4คืน  
โดยสายการบิน เวสต์แอร์ (PN)

| โปรแกรมการเดินทาง |                                                                                                                                               | เช้า | เที่ยง | ค่ำ | โรงแรมที่พัก                                           |
|-------------------|-----------------------------------------------------------------------------------------------------------------------------------------------|------|--------|-----|--------------------------------------------------------|
| 1                 | กรุงเทพฯ (สนามบินสุวรรณภูมิ) – เมืองต้าหลี่ ทำ<br>อากาศยานต้าหลี่ฮวงเฉ่าป่า (PN6526: 11:40 -<br>13:55) – วัดเจ้าแม่กวนอิม – เมืองโบราณต้าหลี่ |      | ✈      | 🕒   | DA LI REGENT HOTEL<br>หรือเทียบเท่า 4 ดาว              |
| 2                 | เข้าชมเจดีย์สามองค์(ไม่รวมรถแบตเตอรี่ 50<br>หยวน/ท่าน) – สถานที่ถ่ายทำซีรี่ย์แปดมังกร<br>สวรรค์ – เมืองโบราณแชงกรี่ล่า                        | 🕒    | 🕒      | 🕒   | SILKIRRUSHOTELL<br>หรือเทียบเท่า 4 ดาว                 |
| 3                 | ภูเขาหิมะศักดิ์สิทธิ์สี่หอ(รวมกระเช้าใหญ่ไป-<br>กลับ) – ร้าน Moye Cliff Coffee (ไม่รวมค่า<br>เครื่องดื่ม)<br><b>*เมนูพิเศษ สุกี้แชลมอน</b>    | 🕒    | 🕒      | 🕒   | LIJIANG PHOENIX HEALTH<br>HOTEL<br>หรือเทียบเท่า 4 ดาว |
| 4                 | สระมังกรดำ – เมืองโบราณลี่เจียง – เมืองต้าหลี่                                                                                                | 🕒    | 🕒      | 🕒   | DA LI REGENT HOTEL<br>หรือเทียบเท่า 4 ดาว              |
| 5                 | ทำอากาศยานต้าหลี่ฮวงเฉ่าป่า เมืองต้าหลี่<br>(PN6525: 09:20 - 10:40) – กรุงเทพฯ<br>(สนามบินสุวรรณภูมิ)                                         | 🕒    | ✈      |     |                                                        |

| กำหนดวันเดินทาง | ผู้ใหญ่/เด็ก<br>พัก 2-3 ท่าน ท่านละ | พักเดี่ยว<br>เพิ่มท่านละ | ราคาทัวร์<br>ไม่ใช้ตัว |
|-----------------|-------------------------------------|--------------------------|------------------------|
| 11 - 15 มี.ค.68 | 13,777. -                           | 4,900. -                 | ไม่รับจอยแลนด์         |
| 18 - 22 มี.ค.68 | 13,777. -                           | 4,900. -                 | ไม่รับจอยแลนด์         |
| 25 - 29 มี.ค.68 | 13,777. -                           | 4,900. -                 | ไม่รับจอยแลนด์         |
| 01 - 05 เม.ย.68 | 14,777. -                           | 4,900. -                 | ไม่รับจอยแลนด์         |
| 08 - 12 เม.ย.68 | 17,777. -                           | 4,900. -                 | ไม่รับจอยแลนด์         |
| 15 - 19 เม.ย.68 | 17,777. -                           | 4,900. -                 | ไม่รับจอยแลนด์         |
| 22 - 26 เม.ย.68 | 15,777. -                           | 4,900. -                 | ไม่รับจอยแลนด์         |
| 06 - 10 พ.ค.68  | 15,777. -                           | 4,900. -                 | ไม่รับจอยแลนด์         |

|                                                                                                                                                                                                                                                                                                                   |                  |                 |                       |
|-------------------------------------------------------------------------------------------------------------------------------------------------------------------------------------------------------------------------------------------------------------------------------------------------------------------|------------------|-----------------|-----------------------|
| <b>13 - 17 พ.ค.68</b>                                                                                                                                                                                                                                                                                             | <b>15,777. -</b> | <b>4,900. -</b> | <b>ไม่รับจอยแลนด์</b> |
| <b>ราคาทัวร์ข้างต้นยังไม่รวมค่าทิปมัคคุเทศน์ท้องถิ่นและคนขับรถ 1,500 บาท/ท่าน/ทริป</b><br><b>*ราคานี้เป็นราคาพิเศษไม่มีราคาเด็ก*</b><br><b>*** โปรแกรมอาจจะมีการปรับเปลี่ยนตามความเหมาะสมของสภาพอากาศและฤดูกาล ***</b><br><b>** หากมีการจองตัวภายในประเทศ กรุณาเช็คไฟล์ทคอนเฟิร์มกับเจ้าหน้าที่ก่อนทุกครั้ง**</b> |                  |                 |                       |

**วันแรก กรุงเทพฯ (สนามบินสุวรรณภูมิ) – เมืองต้าหลี่ ทำอากาศยานต้าหลี่ฮวงเฉ่าป่า (PN6526: 11:40 - 13:55) – วัดเจ้าแม่กวนอิม – เมืองโบราณต้าหลี่**

- 08.00 น.** พร้อมกันที่ **ทำอากาศยานสุวรรณภูมิ** อาคารผู้โดยสารระหว่างประเทศเคาน์เตอร์ **สายการบินเวสต์แอร์ (PN)** โดยมีเจ้าหน้าที่คอยให้การต้อนรับและอำนวยความสะดวกตรวจเช็คสัมภาระและเอกสารการเดินทางให้กับทุกท่าน
- 11.40 น.** ออกเดินทางสู่ **ทำอากาศยานต้าหลี่ฮวงเฉ่าป่า เมืองต้าหลี่ ประเทศจีน** โดยสายการบิน **เวสต์แอร์ (PN)** เที่ยวบินที่ **PN6526**  
**\* น้ำหนักกระเป๋า 20 กิโลกรัม/ท่าน \* ไม่มีอาหารบริการบนเครื่อง**
- 13.55 น.** เดินทางถึง **ทำอากาศยานต้าหลี่ฮวงเฉ่าป่า เมืองต้าหลี่** เขตปกครองตนเองของชนเผ่าไป๋ ทางตะวันตกเฉียงใต้ของจีนในมณฑลยูนนานตั้งอยู่ระหว่างทะเลสาบเอ๋อไห่กับภูเขาฉางชานที่ระดับ 1,975 เมตรเหนือระดับน้ำทะเล โดยมีชนกลุ่มน้อยอาศัยอยู่ร่วมกันกว่า 20 เชื้อชาติ เดิมมีชื่อว่า “หนันเจา” หรืออาณาจักรน่านเจ้า (ค.ศ. 738 – 903) จนกระทั่งชาวไป๋ได้เข้ามาสถาปนาอาณาจักรต้าหลี่ (ค.ศ. 937) และต่อมาใน ค.ศ. 1253 อาณาจักรต้าหลี่ก็ถูก กุบไลข่าน ผู้เป็นจักรพรรดิชาวมองโกลพิชิตลง แต่ก็ยังคงเหลือร่องรอยอารยธรรมเก่าให้พบเห็นได้บนเส้นทางจากต้าหลี่ถึงลี่เจียง **เวลาท้องถิ่นเร็วกว่าประเทศไทย 1 ชั่วโมง (เพื่อความสะดวกในการนัดหมาย กรุณาปรับนาฬิกาของท่านเป็นเวลาท้องถิ่น)** ผ่านพิธีการตรวจคนเข้าเมืองและศุลกากรตามขั้นตอนเรียบร้อยแล้วนำท่านรับสัมภาระ







จากนั้นนำท่านสักการะ **วัดเจ้าแม่กวนอิม** ตามตำนานเล่าว่าเจ้าแม่กวนอิมได้แปลงกายเป็นหญิงชราแบกก้อนหินใหญ่ไว้บนหลังเพื่อให้ทหารของฝ่ายตรงข้ามได้เห็น เมื่อทหารของฝ่ายศัตรูได้เห็นว่ามีแม่แต่หญิงชรายังแข็งแรงถึงเพียงนี้ ถ้าเป็นคนวัยหนุ่มสาวจะต้องมีพลังกำลังมากมายยากจะต่อสู้ จึงไม่ได้ทำการเข้าโจมตีเมืองและถอยทัพกลับไปชาวเมืองจึงสร้างวัดแห่งนี้ขึ้นในสมัยราชวงศ์ถัง เป็นวัดที่มีประติมากรรมเยี่ยมยอดแห่งหนึ่งในต้าหลี่



จากนั้นนำท่านชม **เมืองโบราณต้าหลี่** สร้างขึ้นเมื่อกว่า 1,000 ปีก่อน แต่ถึงแม้ได้ผ่านกาลเวลา มาช้านาน แต่เมืองโบราณแห่งนี้ก็ยังคงอยู่ในสภาพค่อนข้างสมบูรณ์ ท่านจะเห็นประตูเมืองทั้ง



ด้านใต้และด้านเหนือที่มีสถาปัตยกรรมสอดรับกัน ตามสองฟากของถนนสายเก่าแก่ที่มีบ้านโบราณต่างๆ ปลูกสร้างไว้อย่างกระจัดกระจาย มีถนนสายเก่าแก่ที่ตัดผ่านตัวเมืองโบราณหนึ่งสาย ซึ่งทุกวันนี้ได้กลายเป็นถนนย่านการค้าที่คึกคัก สองข้างถนนเต็มไปด้วยร้านค้าต่างๆ มีพ่อค้าชาวไปที่แต่งชุดประจำเผ่าขายสินค้าพื้นเมืองต่างๆ เช่น หินอ่อนต้าหลี่ ผ้าพื้นเมืองและเครื่องเงิน หรืออาหารท้องถิ่นต่างๆ

ค่ำ  
ที่พัก

รับประทานอาหารค่ำ ณ ภัตตาคาร (มื้อที่ 1)  
**DA LI REGENT HOTEL หรือเทียบเท่า 4 ดาว (มาตรฐานจีน)**

**วันที่สอง** **เข้าชมเจดีย์สามองค์(ไม่รวมรถแบตเตอรี่ 50 หยวน/ท่าน) – สถานที่ถ่ายภาพ**  
**ยนตร์ซีรียี่แปดมังกรสวรรค์ – เมืองโบราณเซ่งกัรลีล่า**

เช้า  
รับประทานอาหารเช้า ณ ห้องอาหารของโรงแรม (มื้อที่ 2)



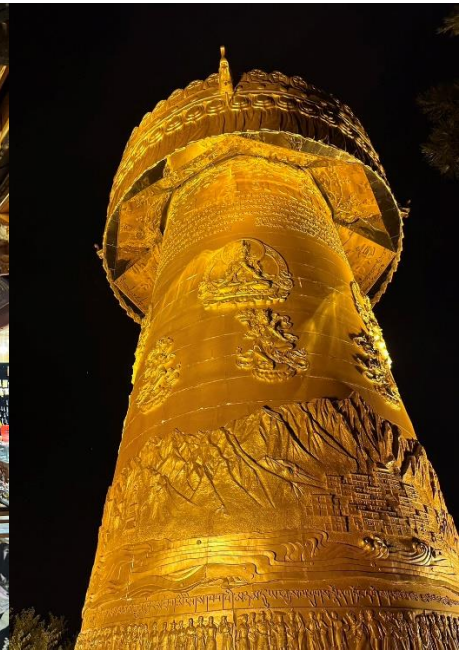
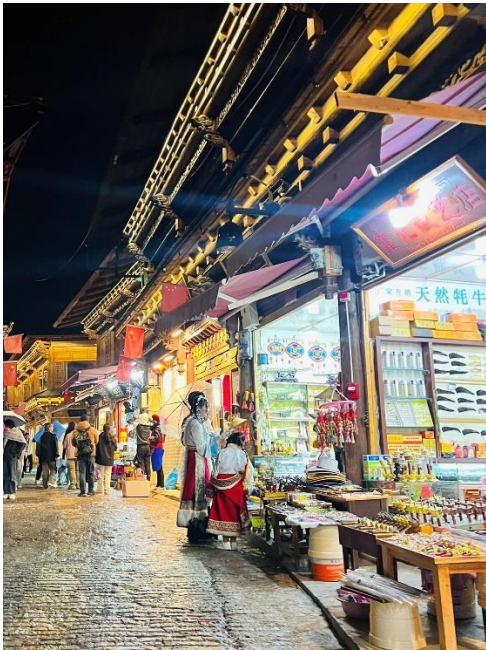
นำท่านเข้าชม **เจดีย์สามองค์ (ไม่รวมรถแบตเตอรี่ 50 หยวน/ท่าน)** อันเป็นสัญลักษณ์ของเมืองต้าหลี่ที่โดดเด่นงดงาม ตั้งอยู่ริมทะเลสาบเอ๋อไห่ ประกอบด้วยเจดีย์สีขาวสวยงาม 3 องค์โดยองค์กลางมีความสูงถึง 70 เมตรซึ่งสร้างขึ้นในสมัยราชวงศ์ถังจึงมีลักษณะเหมือนกับเจดีย์ในเมืองซีอาน ส่วนองค์เล็กอีก 2 องค์ สร้างเพิ่มเติมทีหลังในสมัยราชวงศ์หยวน ซึ่งเป็นช่วงที่พุทธศาสนากำลังได้รับความนิยมสูงสุดในประเทศจีน เจดีย์ 3 องค์มีอายุกว่า 1,000 ปี และได้มีการบูรณะเจดีย์เหล่านี้ในช่วงปี ค.ศ.1978 ก็ได้ค้นพบโบราณวัตถุจากศตวรรษที่ 7-10 กว่า 600 ชิ้น ในองค์เจดีย์





ท่านชมความอลังการของ **สถานที่ถ่ายทำภาพยนตร์ แปดมังกรสวรรค์** ตั้งอยู่ในเมืองต้าหลี่ ซึ่งเป็นจุดชมวิวที่สวยงาม ใจกลางของภูเขาที่สวยงามของพื้นที่รีสอร์ทท่องเที่ยวของจังหวัดต้าหลี่ ด้านหลังภูเขาที่สวยงาม มองเห็นผืนน้ำสีฟ้าอันกว้างใหญ่ของทะเลสาบเอ๋อไห่ที่กว้างใหญ่ ภายในสตูดิโอถ่ายทำเป็นลักษณะเฉพาะของชาติพันธุ์ท้องถิ่น จำลองความยิ่งใหญ่ของอาณาจักรต้าหลี่ และราชวงศ์เซี่ยตะวันตก

กลางวัน **รับประทานอาหารกลางวัน ณ ภัตตาคาร (มื้อที่ 3)**



บ่าย จากนั้นท่านเดินทางสู่ **เมืองจงเตียน “แซงกรี่ล่า”** (ระยะทาง 299 ก.ม. ใช้เวลาเดินทางประมาณ 3.5 ชั่วโมง) ซึ่งอยู่ทางทิศตะวันออกเฉียงเหนือของมณฑลยูนนานซึ่งมีพรมแดนติดกับอาณาเขต



นำซีของเมืองลี่เจียงและอาณาจักรหยี่ของเมืองหนิงหลง ซึ่งอยู่ห่างจากนครคุนหมิงถึง 700 กิโลเมตร และอุดมไปด้วยธรรมชาติที่งดงามของป่าไม้ทุ่งหญ้าภูเขาทะเลสาบและสัตว์นานาชนิด ด้วยภูมิประเทศรวมกับทัศนียภาพที่งดงาม สถานที่แห่งนี้จึงได้ชื่อว่า “ดินแดนแห่งความฝัน” นำชม **เมืองโบราณแชงกรีล่า** เป็นศูนย์รวมของวัฒนธรรมชาวทิเบตลักษณะคล้ายชุมชนเมืองโบราณทิเบตซึ่งเต็มไปด้วยร้านค้าของคนพื้นเมืองและร้านขายสินค้าที่ระลึกมากมาย มากมาย เชิญท่านสักการะ **พระตำผอ** บริเวณด้านบนของวัด จะมีที่สักการะบูชาพระทิเบต พร้อมกับการขอพรผ่านกงล้อมนตราขนาดใหญ่ บริเวณใกล้ๆกันจะมีมุกถ้ำรูปจะเห็นวิวเมืองแชงกรีล่าแบบกว้างๆ ถ่ายรูปสวย แนะนำไปช่วยป่วยถึงเย็น แสงจะสวย

คำ  
ที่พัก

รับประทานอาหารค่ำ ณ ภัตตาคาร **(มื้อที่ 4)**  
**SILKCIRRUSHOTELL หรือเทียบเท่า 4 ดาว (มาตรฐานจีน)**

**วันที่สาม** **ภูเขาหิมะศักดิ์สิทธิ์สี่อ่า(รวมกระเช้าใหญ่ไป-กลับ) – ร้าน Moye Cliff Coffee (ไม่รวมค่าเครื่องดื่ม) \*เมนูพิเศษ สุกี้แชลม่อน**

เช้า รับประทานอาหารเช้า ณ ห้องอาหารของโรงแรม **(มื้อที่ 6)**



นำท่านนั่งกระเช้าขึ้นสู่ยอด **ภูเขาหิมะสี่อ่า หรือ “หุบเขาพระจันทร์สีน้ำเงิน”** (รวมค่ากระเช้าใหญ่ไป-กลับ) ถือเป็นภูเขาอันศักดิ์สิทธิ์ของชาวทิเบต จุดพักระหว่างทางเพื่อเปลี่ยนกระเช้าจะมีทุ่งหญ้าเลี้ยงจามรี ส่วนจุดท่องเที่ยวหลักของที่นี่บนยอดจะมีความสูงถึง 4,500 เมตร และเต็มไปด้วยหิมะอันสวยงามปกคลุมเกือบตลอดทั้งปี เดินลัดเลาะไปตามทางเดินไม้ที่ทอดยาวสุดสายตา จะเห็นวิวเมืองแชงกรี-ล่า ทะเลสาบนานาผาไห่ และไฮไลท์ที่พลาดไม่ได้ “ซุ้มป้ายอธิษฐาน” ถูก

ประดับด้วยธงมนต์ตราหกลีบปลิวไปตามสายลม ซึ่งทิวทัศน์ของภูเขาแห่งนี้จะเปลี่ยนแปลงไปตามฤดูกาลต่างๆ พบกับท้องฟ้าสีครามและหญ้าสีเขียวชอุ่มในฤดูใบไม้ผลิ มีดอกอาซาเลียผลิบานอวดสีสดใสในช่วงฤดูร้อน เห็นภูมิประเทศที่ย้อมด้วยสีแดงในฤดูใบไม้ร่วง และเห็นยอดเขาหิมะที่พร่างพรายในฤดูหนาว ซึ่งด้านบนสุดของภูเขาสีขาวจะมีทะเลสาบสีกลับ “Spiritual Rhino” ซ่อนอยู่ภายในป่าดิบ เชื่อกันว่าจะมีแรดโผล่ออกมาช่วงพระจันทร์เต็มดวง ใกล้กับภูเขาหิมะสีขาวจะสามารถมองเห็นทิวทัศน์ของภูเขาศักดิ์สิทธิ์อีก 8 แห่ง ตัดกับทิวทัศน์ของอาคารบ้านเรือนสไตล์ทิเบตแบบดั้งเดิม

- กลางวัน**    **รับประทานอาหารกลางวัน ณ ภัตตาคาร (มื้อที่ 5) เมนูพิเศษ สุกี้แชลม่อน**
- บ่าย**            นำท่านเดินทางต่อสู่ **เมืองลี่เจียง** เป็นเมืองซึ่งตั้งอยู่ในหุบเขาที่มีทัศนียภาพงดงามเป็นถิ่นที่อยู่ของชาวนำซีถือเป็นคนกลุ่มน้อยที่มีความน่าสนใจทั้งทางขนบธรรมเนียมและวัฒนธรรมเช่นการมีโครงสร้างทางสังคมแบบสตรีเป็นใหญ่นอกจากนั้นยังมีภาษาภาพที่เป็นเอกลักษณ์อีกด้วย
- ค่ำ**              **รับประทานอาหารค่ำ ณ ภัตตาคาร (มื้อที่ 6)**
- ที่พัก**            **LIJIANG PHOENIX HEALTH HOTEL หรือเทียบเท่า 4 ดาว (มาตรฐานจีน)**

## **วันที่สี่            สระน้ำมั่งกรดำ – เมืองโบราณลี่เจียง – เมืองต้าหลี่**

**เช้า**              **รับประทานอาหารเช้า ณ ห้องอาหารของโรงแรม (มื้อที่ 7)**



นำท่านชม **สระน้ำมั่งกรดำ** หรือที่รู้จักกันว่า สวนยูว้วน (Yuquan) ตั้งอยู่ในตัวเมืองลี่เจียง ห่างจากตัวเมืองเก่าลี่เจียงไปทางทิศเหนือประมาณ 1 กิโลเมตร มีพื้นที่ประมาณ 11,390 ตารางเมตร สระน้ำมั่งกรดำมีจุดเด่นที่ความใสของน้ำที่ใสราวกับมรกต นอกจากนี้ ภายในสวนยังมีการสถาปัตยกรรมต่าง ๆ ที่ผสมผสานวัฒนธรรมของชาวฮั่น ทิเบต และนำซีไว้ด้วยกัน

**กลางวัน**    **รับประทานอาหารกลางวัน ณ ภัตตาคาร (มื้อที่ 8)**





**บ่าย** นำท่านชม **เมืองโบราณลี่เจียง** หรือเมืองโบราณต้าเหยียนเจิ้งซึ่งเป็นเมืองที่สร้างขึ้นมาในสมัยต้นราชวงศ์ถังมีประวัติยาวนานกว่า 1,300 ปีตัวเมืองตั้งอยู่ท่ามกลางการโอบล้อมด้วยสายน้ำน้อยใหญ่ที่ไหลมาจากสระมังกรดำพื้นที่ตั้งของเมืองโบราณแห่งนี้มีรูปร่างลักษณะคล้ายหินผมหักจิ้นในเขตเมืองโบราณยังคงความงามในอดีตไว้อย่างสมบูรณ์เช่นอาคารไม้แบบจีนโบราณต้นหลิวริมธารที่ยังคงพลิ้วไปตามสายลมลำธารน้ำที่ไหลผ่านเมืองแห่งนี้ด้วยความสวยงามเหล่านี้ทำให้เมืองโบราณลี่เจียงได้ถูกบันทึกเป็นมรดกทางวัฒนธรรมของโลกโดยองค์การยูเนสโกนอกจากนี้ยามค่ำคืนก็มีการประดับไฟแสงสีงดงามอีกด้วย

**ค่ำ** รับประทานอาหารค่ำ ณ ภัตตาคาร **(มื้อที่ 9)**  
**ที่พัก** **DA LI REGENT HOTEL หรือเทียบเท่า 4 ดาว (มาตรฐานจีน)**



**วันที่ห้า ทำอากาศยานต้าหลี่ฮวงเฉ่าป่า เมืองต้าหลี่ (PN6525: 09:20 - 10:40) -  
กรุงเทพฯ(สนามบินสุวรรณภูมิ)**

เช้า รับประทานอาหารเช้า ณ ห้องอาหารของโรงแรม (มีที่ 10)

สมควรแก่เวลานำท่านเดินทางสู่ ทำอากาศยานต้าหลี่ฮวงเฉ่าป่า เมืองต้าหลี่

09.20 น. อำลา เมืองต้าลี่ เดินทางกลับ กรุงเทพฯ โดยสายการบิน เวสต์แอร์ (PN) เที่ยวบินที่ PN6525

10.40น. เดินทางกลับถึง สนามบินสุวรรณภูมิ โดยสวัสดิภาพ พร้อมความประทับใจในการเดินทาง

**อัตราค่าบริการและเงื่อนไขรายการท่องเที่ยว**

| กำหนดวันเดินทาง | ผู้ใหญ่/เด็ก<br>พัก 2-3 ท่าน ท่านละ | พักเดี่ยว<br>เพิ่มท่านละ | ราคาทัวร์<br>ไม่ใช้ตัว |
|-----------------|-------------------------------------|--------------------------|------------------------|
| 11 - 15 มี.ค.68 | 13,777. -                           | 4,900. -                 | ไม่รับจอยแลนด์         |
| 18 - 22 มี.ค.68 | 13,777. -                           | 4,900. -                 | ไม่รับจอยแลนด์         |
| 25 - 29 มี.ค.68 | 13,777. -                           | 4,900. -                 | ไม่รับจอยแลนด์         |
| 01 - 05 เม.ย.68 | 14,777. -                           | 4,900. -                 | ไม่รับจอยแลนด์         |
| 08 - 12 เม.ย.68 | 17,777. -                           | 4,900. -                 | ไม่รับจอยแลนด์         |
| 15 - 19 เม.ย.68 | 17,777. -                           | 4,900. -                 | ไม่รับจอยแลนด์         |
| 22 - 26 เม.ย.68 | 15,777. -                           | 4,900. -                 | ไม่รับจอยแลนด์         |
| 06 - 10 พ.ค.68  | 15,777. -                           | 4,900. -                 | ไม่รับจอยแลนด์         |
| 13 - 17 พ.ค.68  | 15,777. -                           | 4,900. -                 | ไม่รับจอยแลนด์         |

ราคาทัวร์ข้างต้นยังไม่รวมค่าทิปมัคคุเทศน์ท้องถิ่นและคนขับรถ 1,500 บาท/ท่าน/ทริป  
\*ราคานี้เป็นราคาพิเศษไม่มีราคาเด็ก\*

\*\*\* โปรแกรมอาจจะมีการปรับเปลี่ยนตามความเหมาะสมของสภาพอากาศและฤดูกาล \*\*\*

\*\* หากมีการจองตัวภายในประเทศ กรุณาเช็คไฟล์ทคอนเฟิร์มกับเจ้าหน้าที่ก่อนทุกครั้ง\*\*



## อัตราค่าบริการรวม

1. ค่าตัวโดยสารเครื่องบินไป-กลับ ชั้นประหยัดพร้อมค่าภาษีสนามบินทุกแห่งตามรายการทัวร์ข้างต้น
2. ค่าที่พักห้องละ 2-3 ท่าน ตามโรงแรมที่ระบุไว้ในรายการ หรือ ระดับเทียบเท่า
  - กรณีห้อง TWIN BED (เตียงเดี่ยว 2 เตียง) ซึ่งโรงแรมไม่มีหรือเต็ม ทางบริษัทขอปรับเป็นห้อง DOUBLE BED แทนโดยมีต้องแจ้งให้ทราบล่วงหน้า
  - หากต้องการห้องพักแบบ DOUBLE BED ซึ่งโรงแรมไม่มีหรือเต็ม ทางบริษัทขอปรับเป็นห้อง TWIN BED แทนโดยมีต้องแจ้งให้ทราบล่วงหน้า เช่นกัน
  - กรณีพักแบบ TRIPLE ROOM 3 ท่าน 1 ห้อง ท่านที่ 3 อาจเป็นเสริมเตียง หรือ SOFA BED หรือ เสริมฟูกที่นอน ทั้งนี้ขึ้นอยู่กับรูปแบบการจัดห้องพักของโรงแรมนั้นๆ
3. ค่าอาหาร ค่าเข้าชม และ ค่ายานพาหนะทุกชนิด ตามที่ระบุไว้ในรายการทัวร์ข้างต้น
4. เจ้าหน้าที่บริษัท ฯ คอยอำนวยความสะดวกทุกท่านตลอดการเดินทาง
5. ค่าน้ำหนักกระเป๋าเดินทางในกรณีที่เกิดเกินกว่าสายการบินกำหนด 20 กิโลกรัม / ท่าน / ใบ
6. ค่าประกันวินาศภัยเครื่องบินตามเงื่อนไขของแต่ละสายการบิน
7. ค่าประกันอุบัติเหตุวงเงิน 1,000,000 บาท (เงื่อนไขตามกรมธรรม์)เงื่อนไขประกันการเดินทาง ค่าประกันอุบัติเหตุและค่ารักษาพยาบาลคุ้มครองเฉพาะกรณีที่ได้รับอุบัติเหตุระหว่างการเดินทางไม่คุ้มครองถึงการสูญเสียทรัพย์สินส่วนตัวและไม่คุ้มครองโรคประจำตัวของผู้เดินทางและคุ้มครองเฉพาะผู้เดินทางไปกลับพร้อมกรุ๊ปเท่านั้น

## อัตราค่าบริการไม่รวม

1. ค่าทำหนังสือเดินทางไทย และเอกสารต่างด้าว
2. ค่าเอกสารเข้าเมืองเดินทางเข้าประเทศจีนสำหรับผู้ถือพาสปอร์ตต่างประเทศ
3. ค่าน้ำหนักกระเป๋าเดินทางในกรณีที่เกิดเกินกว่าสายการบินกำหนด
4. ค่าใช้จ่ายส่วนตัวนอกเหนือจากรายการ เช่น ค่าเครื่องดื่ม, ค่าอาหารที่สั่งเพิ่มเอง, ค่าโทรศัพท์, ค่าซักรีด ฯลฯ  
**\*สำหรับท่านที่รับประทานอาหารพิเศษ อาหารเจ หรือไม่ทานเนื้อสัตว์ ไม่ทานหมู ไม่ทานไก่ และมีความจำเป็นให้ทางบริษัทจัดเตรียมอาหารไว้ให้ท่านเป็นพิเศษนอกเหนือจากที่ระบุจัดไว้ในรายการ ขอสงวนสิทธิ์ในการเรียกเก็บค่าใช้จ่ายเพิ่มเติมตามจริงหน้างาน**
5. ค่าภาษีน้ำมัน ที่สายการบินเรียกเก็บเพิ่มหลังจากทางบริษัทฯ ได้ออกตัวเครื่องบิน
6. ค่าทิปมัคคุเทศก์ท้องถิ่นและคนขับรถ รวม 1,500 บาท/ท่าน/ทริป (เด็กชำระทิปเท่ากับผู้ใหญ่) ชำระที่ **สนามบิน**
8. ภาษีมูลค่าเพิ่ม 7% (เฉพาะค่าบริการ)



## เงื่อนไขการให้บริการ

1. การเดินทางในแต่ละครั้งจะต้องมีผู้โดยสารจำนวน 15 ท่านขึ้นไป ถ้าผู้โดยสารไม่ครบจำนวนดังกล่าว ทางบริษัทฯ ขอสงวนสิทธิ์ในการเปลี่ยนแปลงราคาหรือยกเลิกการเดินทาง
2. ในกรณีที่ลูกค้าต้องออกตัวโดยสารภายในประเทศ กรุณาติดต่อเจ้าหน้าที่ของบริษัทฯ เพื่อเช็คว่ารूपมีการคอนเฟิร์มเดินทางก่อนทุกครั้ง เนื่องจากสายการบินอาจมีการปรับเปลี่ยนไฟล์ทบิน หรือเวลาบิน โดยไม่ได้แจ้งให้ทราบล่วงหน้า ทางบริษัทฯ จะไม่รับผิดชอบใด ๆ ในกรณี ถ้าท่านออกตัวภายในโดยไม่แจ้งให้ทราบและหากไฟล์ทบินมีการปรับเปลี่ยนเวลาบินเพราะถือว่าท่านยอมรับในเงื่อนไขดังกล่าว
3. การชำระค่าบริการ
  - 3.1 **กรุณาชำระมัดจำ ท่านละ 15,000 บาท**
  - 3.2 กรุณาชำระค่าทัวร์เต็มจำนวน ในกรณีที่ค่าทัวร์ราคาต่ำกว่า 10,000 บาท
  - 3.3 กรุณาชำระค่าทัวร์ส่วนที่เหลือ 30 วันก่อนออกเดินทาง \*\*45 วันก่อนเดินทางสำหรับช่วงสงกรานต์และปีใหม่\*\*
  - 3.4 กรณีวันเดินทางน้อยกว่า 21 วัน หรือราคาทัวร์โปรโมชั่น ต้องชำระค่าทัวร์เต็มจำนวนเท่านั้น
4. กรณีผู้เดินทางที่ต้องการความช่วยเหลือเป็นพิเศษ เช่น การขอใช้วีลแชร์ที่สนามบิน กรุณาแจ้งบริษัทฯ อย่างน้อย 7 วันก่อนการเดินทาง หรือเริ่มตั้งแต่ท่านจองทัวร์ มิฉะนั้นทางบริษัทฯ ไม่สามารถจัดการได้ล่วงหน้า ทางบริษัทฯ ขอสงวนสิทธิ์ในการเรียกเก็บค่าใช้จ่ายตามจริงที่เกิดขึ้นกับผู้เดินทาง (ถ้ามี)
5. กรณีใช้หนังสือเดินทางราชการ (เล่มน้ำเงิน) เดินทางเพื่อการท่องเที่ยวเกี่ยวกับคณะทัวร์ หากท่านถูกปฏิเสธในการเข้า – ออกประเทศใด ๆ ก็ตาม ทางบริษัทฯ ขอสงวนสิทธิ์ไม่คืนค่าทัวร์และรับผิดชอบต่อใด ๆ ทั้งสิ้น



## **เงื่อนไขการยกเลิก**

**\*\*กรณีการขอยกเลิกการเดินทาง หรือเลื่อนการเดินทาง นักท่องเที่ยวหรือตัวแทนจำหน่าย(ผู้มีชื่อในเอกสารการจอง) จะต้องแฟกซ์ อีเมลล์ หรือ มาเซ็นเอกสารการยกเลิกที่บริษัท ใดๆอย่างหนึ่ง เพื่อเป็นการแจ้งยกเลิกกับทางบริษัทอย่างเป็นลายลักษณ์อักษร (ทางบริษัทไม่ขอรับยกเลิกการจอง ผ่านทางโทรศัพท์ไม่ว่ากรณีใดๆ)**

**\*\*กรณีนักท่องเที่ยวหรือตัวแทนจำหน่าย ต้องการขอรับเงินค่าบริการคืน นักท่องเที่ยวหรือตัวแทนจำหน่าย (ผู้มีชื่อในเอกสารการจอง) จะต้องแฟกซ์ อีเมลล์ หรือ มาเซ็นเอกสารการขอรับเงินคืนที่บริษัท ใดๆอย่างหนึ่ง เพื่อทำเรื่องขอรับเงินค่าบริการคืน โดยแนบหนังสือมอบอำนาจพร้อมหลักฐานประกอบการมอบอำนาจ หลักฐานการชำระเงินค่าบริการต่างๆ และหน้าสมุดบัญชีธนาคารที่ต้องการให้นำเงินเข้าให้ครบถ้วน โดยมีเงื่อนไขการคืนเงินค่าบริการ ตาม “ประกาศคณะกรรมการธุรกิจนำเที่ยวและมัคคุเทศก์ เรื่อง หลักเกณฑ์เกี่ยวกับการกำหนดอัตราการจ่ายเงินค่าบริการคืนให้แก่ นักท่องเที่ยว พ.ศ. 2563” ดังนี้**

1. ยกเลิก ไม่น้อยกว่า 30 วันก่อนการเดินทาง (ไม่นับวันเดินทาง) คืนเงินค่าทัวร์เต็มจำนวน ยกเว้น ค่าใช้จ่ายที่เกิดขึ้นจริงเพื่อการเตรียมการนำเที่ยว ทั้งหมด เช่น ค่ามัดจำตัวเครื่อง ค่าบริการแลนด์ ต่างประเทศ เป็นต้น”

2. ยกเลิก ไม่น้อยกว่า 15-29 วันก่อนเดินทาง (ไม่นับวันเดินทาง) คืนเงินร้อยละ 50 ของค่าทัวร์ทั้งหมด ยกเว้น ค่าใช้จ่ายที่เกิดขึ้นจริงเพื่อการเตรียมการนำเที่ยว ทั้งหมด เช่น ค่ามัดจำตัวเครื่อง ค่าบริการแลนด์ ต่างประเทศ เป็นต้น”

3. ยกเลิก น้อยกว่า 15 วันก่อนการเดินทาง ทางบริษัทฯ ขอสงวนสิทธิ์ ไม่คืนเงินค่าทัวร์ทั้งหมด

**\*\* การจ่ายเงินคืนแก่นักท่องเที่ยวตามข้อกำหนดด้านบน ซึ่งมีการหักเงินในบางส่วนนั้น เนื่องจากทางบริษัทมีค่าใช้จ่ายที่ได้จ่ายจริงเพื่อการเตรียมการจัดนำเที่ยวไปแล้ว เช่น การมัดจำที่นั่งบัตรโดยสารเครื่องบิน การจองที่พัก และ ค่าใช้จ่ายที่จำเป็นอื่นๆ เป็นต้น \*\***

4. การยกเลิกเดินทางกับกรุ๊ปที่ออกเดินทางช่วงเทศกาลวันหยุด เช่น ปีใหม่, สงกรานต์ เป็นต้น บางสายการบินมีการรันตีมัดจำที่นั่งกับสายการบินและค่ามัดจำที่พัก รวมถึงเที่ยวบินพิเศษ เช่น CHARTER FLIGHT จะไม่มีการคืนเงินมัดจำหรือ ค่าทัวร์ทั้งหมดที่ชำระแล้ว ไม่ว่าจะยกเลิกด้วยกรณีใดๆ

**\*\*\*ในกรณี มีเหตุให้ต้องยกเลิกการเดินทางที่บริษัทได้โฆษณาไว้ ซึ่งมีใช้ความผิดของบริษัทเอง ทางบริษัทยินดีคืนเงินค่าบริการตามที่ลูกค้าได้ชำระมาแล้ว เต็มจำนวน โดยต้องมีระยะเวลาไม่น้อยกว่า 30 วัน ก่อนการเดินทาง โปรดอ่านข้อความให้ถี่ถ้วนก่อนการจองทัวร์ทุกครั้ง เพื่อประโยชน์แก่ตัวท่านเอง \*\*\***

5. กรณีที่กองตรวจคนเข้าเมืองทั้งกรุงเทพฯ และในต่างประเทศ ปฏิเสธมิให้เดินทางออก หรือ เข้าประเทศที่ระบุไว้ในรายการเดินทาง บริษัทฯ ขอสงวนสิทธิ์ที่จะไม่คืนค่าทัวร์ไม่ว่ากรณีใดๆ ทั้งสิ้น

**\*สำคัญ !! บริษัททำธุรกิจเพื่อการท่องเที่ยวเท่านั้น ไม่สนับสนุนให้ลูกค้าเดินทางเข้าประเทศญี่ปุ่นโดยผิดกฎหมายและในขั้นตอนการผ่านการตรวจคนเข้าเมือง ทั้งไทยและญี่ปุ่น ขึ้นอยู่กับการพิจารณาของเจ้าหน้าที่เท่านั้น ลูกค้าทุกท่านต้องผ่านการตรวจคนเข้าเมืองด้วยตัวของท่านเอง ทางมัคคุเทศก์ไม่สามารถให้ความช่วยเหลือใดๆได้ทั้งสิ้น \***

6. เมื่อท่านออกเดินทางไปกับคณะแล้ว ถ้าท่านงดการใช้บริการรายการใดรายการหนึ่ง หรือไม่เดินทางพร้อมคณะถือว่าท่านสละสิทธิ์ ไม่อาจเรียกร้องค่าบริการและเงินมัดจำคืน ไม่ว่ากรณีใดๆ ทั้งสิ้น



## เงื่อนไขอื่น ๆ

**โปรดตรวจสอบ PASSPORT :** กรุณานำพาสปอร์ตติดตัวมาในวันเดินทาง พาสปอร์ตต้องมีอายุไม่ต่ำกว่า 6 เดือน หรือ 180 วัน ขึ้นไปก่อนการเดินทาง และต้องมีหน้ากระดาษอย่างต่ำ 6 หน้า

**หมายเหตุ :** สำหรับผู้เดินทางที่อายุไม่ถึง 18 ปี และไม่ได้เดินทางกับบิดา มารดา ต้องมีจดหมายยินยอมให้บุตรเดินทางไปต่างประเทศจากบิดาหรือมารดาแนบมาด้วย



### สำคัญ โปรดอ่านเงื่อนไขที่ท่านควรทราบ

#### ข้อมูลสำคัญเกี่ยวกับสายการบิน

การจัดที่นั่งบนเครื่องบินจะเป็นไปตามที่สายการบินเป็นผู้กำหนด โดยจะเป็นการรันตามระบบ ไม่สามารถเลือกที่นั่งและที่นั่งอาจจะไม่ได้ติดกัน ซึ่งทางบริษัทไม่สามารถเข้าไปจัดการได้แต่อย่างใด



#### ข้อมูลสำคัญเกี่ยวกับโรงแรมที่พัก

ห้องพักโรงแรมอาจแตกต่างกัน จึงทำให้ห้องพักแบบห้องเดี่ยว (Single) ห้องพักรู (Twin / Double) และห้องพัก แบบ 3 ท่าน (Triple) อาจจะไม่ได้อยู่ในตึกเดียวกัน หรือชั้นเดียวกัน



#### เงื่อนไข และข้อควรทราบอื่นๆ ที่ท่านควรทราบ

รายการทัวร์สามารถสลับ สับเปลี่ยน หรืองด ตามสภาพอากาศและความเหมาะสม โดยคำนึงถึงความปลอดภัยของผู้เดินทางเป็นหลัก โดยไม่ต้องแจ้งให้ทราบล่วงหน้า

#### หากทำการชำระเงินแล้ว

ทางบริษัทขอสงวนสิทธิ์ในการถือว่าท่านยอมรับเงื่อนไขดังกล่าวแล้ว ทางบริษัทถือว่าจะไม่มีการฟ้องร้องใดๆ เนื่องจากท่านได้ยอมรับเงื่อนไขในการให้บริการแล้ว

**สำคัญ !!**

กรุณาอ่านเงื่อนไข  
แนบท้ายโดยละเอียด  
เพื่อประโยชน์สูงสุดของท่าน

