



บริษัท ดี-ไรเซทัวร์ จำกัด

ที่อยู่: 1871 อาคารA ห้องA202 ถนนเพชรเกษม แขวงหลักสอง เขตบางแค กรุงเทพฯ 10160
Office: 1871 Building A Room A202 Petchkasem Road, Lak Song, Bang Khae, Bangkok 10160
เว็บไซต์: www.d-reisetour.com Email: info@d-reisetour.com เลขที่ใบอนุญาต 11/10252

☎ : 095-810-8889

☎ : 02-444-4414

FAX : 02-408-9411



TURKIYE

อิสตันบูล คัปปาโดเกีย ปามุคคาเล คูซาดาซี บูร์ซา



บินตรงอิสตันบูล



พัก CAPPADOCIA
1 คืน



ZGIST-2504TK

8 วัน | 6 คืน | TK บิน | TURKISH AIRLINES

บินตรงอิสตันบูล ชมเมืองมรดกโลกและบอลลูนหลากสี
ล่องเรือชมช่องแคบบอสฟอรัส สัมผัสความยิ่งใหญ่ของสุเหร่าสีน้ำเงิน

เดินทาง : 11-18 / 18-25 มี.ค. / 25 มี.ค. - 01 เม.ย. 68

36,990 ราคาเริ่ม



★ พิเศษ!! ★ เคบับตุรกีต้นตำรับ
ล่องเรือช่องแคบบอสฟอรัส

- ✓ เกี้ยวครบทุกวัน
- ✓ น้ำดื่มวันละ 2 ขวด

★ แดมฟรี!! ★
ชาแอปเปิล
พวงกุญแจ Evil Eye

15 คน ออกเดินทาง

อาหาร 17 มื้อ + บนเครื่อง

พักโรงแรม 4 ดาว

น้ำหนักกระเป๋า 30 กก.

เที่ยวกับเรา...ไม่วันสิ้นสุด
LET'S GO GROUP

เกี่ยวกับเรา...ไม่มีวันสิ้นสุด

ZGIST-2504TK

8 | 6 | TK

วัน | คืน | บิน



TURKIYE

อิสตันบูล คัปปาโดเกีย ปามุคคาเล คูซาดาซี บูร์ซา



โปรแกรมเดินทาง 8 วัน 6 คืน TURKISH AIRLINES (TK)



มีนาคม 2568



น้ำหนักกระเป๋า 30 กก.



อาหาร 17 มื้อ + บนเครื่อง

ราคาเริ่มต้น

36,990 บาท

BKK ———— ✈ ———— IST

ไฟล์ทบิน	เวลาออก	เวลาถึง
TK065	10:00	16:50

IST ———— ✈ ———— BKK

ไฟล์ทบิน	เวลาออก	เวลาถึง
TK058	15:30	04:40 +1

วันที่	โปรแกรมทัวร์	อาหาร			โรงแรม
		เช้า	เที่ยง	เย็น	
1	สนามบินสุวรรณภูมิ ประเทศไทย – สนามบินอิสตันบูล ประเทศตุรเคีย - เมืองอิสตันบูล		✈	✓	The Nirvanas Hotel, Istanbul หรือเทียบเท่า ★★★★★
2	เมืองอิสตันบูล - สุเหร่าสีน้ำเงิน – ฮิปโปโดรม – วิหารฮาเกีย โซเฟีย – ล่องเรือช่องแคบบอสฟอรัส – เมืองอังการา	✓	✓	✓	Royal Hotel, Ankara หรือเทียบเท่า ★★★★★
3	เมืองอังการา – ทะเลสาบเกลือ – เมืองคัปปาโดเกีย - เมืองเกอเรเม – พิพิธภัณฑ์กลางแจ้งเกอเรเม – เมืองใต้ดิน – โรงงานเซรามิก - โรงงานเครื่องประดับ	✓	✓	✓	Hotel Kral, Cappadocia หรือเทียบเท่า ★★★★★ โรงแรมสไตร์ถ้ำ
4	เมืองคัปปาโดเกีย – หุบเขานกพิราบ – หุบเขาอูซิชาร์ – เมืองคอนยา – ที่พักคาราวานซาราย – โรงงานคอตตอน – เมืองปามุคคาเล	✓	✓	✓	Lycus River Thermal, Pamukkale หรือเทียบเท่า ★★★★★
5	เมืองปามุคคาเล – ปราสาทฟูยฝ้าย – เมืองโบราณเฮียราโพลิส – หมู่บ้านชิรินเซ – เมืองคูซาดาซี	✓	✓	✓	Faustina Hotel, Kusadasi หรือเทียบเท่า ★★★★★
6	เมืองคูซาดาซี – โรงงานผลิตเครื่องหนัง – เมืองบอร์ซา – มัสยิดบอร์ซา – หมู่บ้านโบราณคูมาลิกิซิค - เมืองอิสตันบูล	✓	✓	✓	The Nirvanas Hotel, Istanbul หรือเทียบเท่า ★★★★★
7	เมืองอิสตันบูล- หอคอยกาลาตา – สไปซ์มาเก็ต – ร้านเตอร์กิช ดีไลท์ – สนามบินอิสตันบูล ประเทศตุรเคีย	✓	✗	✈	-
8	สนามบินสุวรรณภูมิ ประเทศไทย	✈			-
รายการทัวร์ข้างต้นอาจมีการเปลี่ยนแปลงตามความเหมาะสมโดยคำนึงถึงความปลอดภัย และประโยชน์สูงสุดของผู้เดินทาง					

อัตราค่าบริการ

วันเดินทาง	ราคาทัวร์/ท่าน พักห้องละ 2-3 ท่าน	ราคาทัวร์เด็ก/ ท่าน (อายุไม่เกิน 11 ปี)	ราคาทัวร์ไม่ รวม ตั๋วเครื่องบิน	ราคา ห้องพัก เดี่ยว
11-18 มีนาคม 2568	36,990	36,990	21,990	7,900
18-25 มีนาคม 2568	37,990	37,990	22,990	7,900
25 มีนาคม-01 เมษายน 2568	37,990	37,990	22,990	7,900

อัตราค่าบริการสำหรับ เด็กอายุไม่เกิน 2 ปี ณ วันเดินทางกลับ (Infant)
ท่านละ 20,000 บาท

*อัตรานี้ไม่รวมค่าทิปคนขับรถ มัคคุเทศก์ท้องถิ่น และหัวหน้าทัวร์ ท่านละ
3,000 บาท/ท่าน*

**เนื่องจากตัวโดยสารเป็นตัวกรุ๊ป (หมู่คณะ) ไม่สามารถอัปเกรดที่นั่ง รี
ฟินด์ และเลื่อนการเดินทาง**



สำคัญโปรดอ่าน

- กรุณาทำการจองล่วงหน้าก่อนเดินทางอย่างน้อย 30 วัน พร้อมชำระเงินมัดจำ **ท่านละ 20,000 บาท/ท่าน** และชำระส่วนที่เหลือ 21 วัน
ก่อนการเดินทาง กรณีวันเดินทางน้อยกว่า 21 วัน ต้องชำระค่าทัวร์เต็มจำนวน 100% เท่านั้น
- อัตราค่าบริการนี้ จำเป็นต้องมีผู้เดินทาง **จำนวน 15 ท่านขึ้นไป** ในแต่ละคณะ กรณีที่มีผู้เดินทางไม่ถึงตามจำนวนที่กำหนด ทางบริษัท
ฯ ขอสงวนสิทธิ์ในการเลื่อนการเดินทาง หรือเปลี่ยนแปลงอัตราค่าบริการ (ปรับราคาเพิ่มขึ้น เพื่อให้คณะได้ออกเดินทาง ตามความ
ต้องการ)
- ท่านที่ต้องออกบัตรโดยสารภายในประเทศ (ตั๋วเครื่องบิน, รถทัวร์, รถไฟ) กรุณาสอบถามที่เจ้าหน้าที่ทุกครั้งก่อนทำการออกบัตร
โดยสาร เนื่องจากสายการบินอาจมีการปรับเปลี่ยนไฟล์ท หรือ เวลาบิน โดยไม่แจ้งให้ทราบล่วงหน้า และการแนะนำจากเจ้าหน้าที่
เป็นเพียงการแนะนำเท่านั้น
- นักท่องเที่ยวที่ต้องการเดินทาง โปรแกรมข้างต้นควรทำการจอง และ **ส่งเอกสารเพื่อขอวีซ่าหมู่คณะก่อนเดินทางอย่างน้อย 45 วัน
วันหยุดนักขัตฤกษ์ 60 วัน** หากระยะเวลาน้อยกว่าที่ระบุไว้ข้างต้น ขอสงวนสิทธิ์ในการขอวีซ่าประเภทอื่นซึ่งอาจมีค่าใช้จ่ายเพิ่ม หรือ
มีผลต่อการพิจารณาวีซ่าของท่าน



Day1 สนามบินสุวรรณภูมิ ประเทศไทย – สนามบินอิสตันบูล ประเทศตุรเคีย - เมืองอิสตันบูล

- 06.30 นัดหมายพร้อมกันที่ **สนามบินสุวรรณภูมิ ประเทศไทย** โปรดสังเกตป้าย เลขส์โกกรูป พบเจ้าหน้าที่คอยให้การต้อนรับพร้อมอำนวยความสะดวกเช็คอินให้แก่ท่าน
- 10.00 ออกเดินทางสู่ **สนามบินอิสตันบูล ประเทศตุรเคีย** โดยสายการบิน **TURKISH AIRLINES** เที่ยวบินที่ **TK 065** (บริการอาหารและเครื่องดื่มบนเครื่อง)
- 16.50 เดินทางถึง **สนามบินอิสตันบูล ประเทศตุรเคีย** หลังจากนั้นนำท่านผ่านขั้นตอนการตรวจคนเข้าเมือง รับสัมภาระ (เวลาท้องถิ่นช้ากว่าประเทศไทย 4 ชั่วโมง) พร้อมออกเดินทางสู่ร้านอาหารและที่พัก

ค่า บริการอาหารค่า ณ ร้านอาหาร (1)

ที่พัก The Nirvanas Hotel, Istanbul ระดับ 4 ดาว หรือเทียบเท่ามาตรฐานตุรเคีย



Day2 เมืองอิสตันบูล - สุเหร่าสีน้ำเงิน – ฮิปโปโดรม – วิหารฮาเกีย โซเฟีย – ล่องเรือช่องแคบบอสฟอรัส – เมืองอังการา

เช้า บริการอาหารเช้า ณ ห้องอาหารของโรงแรม (2)

นำท่านเดินทางสู่ **เมืองอิสตันบูล (Istanbul)** เป็นเมืองที่มีความสำคัญที่สุดของประเทศตุรเคีย มีประวัติศาสตร์ยาวนานหลายศตวรรษตั้งแต่ก่อนคริสตกาล มีทำเลที่ตั้งอยู่บริเวณช่องแคบบอสฟอรัส ซึ่งทำให้อิสตันบูลเป็นเมืองสำคัญเพียงเมืองเดียวในโลก ที่ตั้งอยู่ใน 2 ทวีป คือ ทวีปยุโรป (ฝั่ง Thrace ของบอสฟอรัส) และทวีปเอเชีย (ฝั่งอนาโตเลีย) สถาปัตยกรรมอันงดงามผสมผสานทั้ง 2 ทวีป ทำให้เมืองอิสตันบูลมีความสวยงามเป็นเอกลักษณ์พิเศษ อีกทั้งทั้งพื้นที่ประวัติศาสตร์แห่งอิสตันบูล ฝั่งทวีปยุโรป **ได้รับการขึ้นทะเบียนให้เป็นมรดกโลกโดย**

องค์การสหประชาชาติ หรือ ยูเนสโก เมื่อปี ค.ศ. 1986 นำท่านเข้าชม **สุเหร่าสีน้ำเงิน (Blue Mosque)** หรือชื่อเต็มสุเหร่าสุลต่านอาห์เหม็ดที่ 1 (Sultan Ahmed Mosque) สุเหร่านี้สร้างในปี ค.ศ. 1609 และเสร็จสิ้นในปี ค.ศ. 1616 (1 ปีก่อนสุลต่านอาห์เหม็ดสิ้นพระชนม์ด้วยอายุเพียง 27 พรรษา) มีหอเรียกสวดอยู่ 6 หอ เป็นหอคอสองชั้นให้ผู้นำศาสนาขึ้นไปตะโกนร้องเรียกจากยอดเพื่อให้ผู้คนเข้ามาสวดมนต์ตามเวลาในสุเหร่า สุเหร่าสีน้ำเงินภายในประดับด้วยกระเบื้องสีฟ้าจากอิซนิก ลวดลายเป็นดอกไม้ต่างๆ เช่น กุหลาบ ทิวลิป คาร์เนชั่น เป็นต้น ตกแต่งอย่างวิจิตรตระการตา ภายในมีที่ให้สุลต่านและนางในฮาเริ่มทำละหมาดและสวดมนต์โดยเฉพาะ มีหน้าต่าง 260 บาน สนามด้านหน้าและ ด้านนอกจะเป็นที่ฝังศพของกษัตริย์และพระราชวงศ์ จะมีสิ่งก่อสร้างที่อำนวยความสะดวกให้กับประชาชนทั่วไป เช่น ห้องสมุด โรงพยาบาล โรงอาบน้ำ ที่พักรถคาราวาน



นำท่านถ่ายภาพกับ **ฮิปโปโดรม (Hippodrome)** คือสิ่งก่อสร้างสมัยกรีกซึ่งใช้เป็นสนามแข่งม้า และการแข่งขันขับรถศึก (Chariot Racing) หมายถึงการแข่งขันม้าใจกลางเมืองมอสโคว์ (Central Moscow Hippodrome) สร้างขึ้นระหว่างปี ค.ศ. 203 – 330 แต่ปัจจุบันเหลือเพียง เสา 3 ต้น คือ เสาคอนสแตนตินที่ 7 (Column of Constantine VII) บูรณะเมื่อศตวรรษที่ 10 เสาต้นที่ 2 คือ เสาสูง ที่เชื่อว่าสร้างก่อนคริสตกาลมา 479 ปี เป็นรูปสลักงู 3 ตัวพันกัน จากเมืองเดลฟี (Delphi) แล้วถูกขนย้ายมาตั้งที่นี่เมื่อ ศตวรรษที่ 4 ปัจจุบันเหลือเพียงครึ่งต้น และเสาต้นสุดท้ายคือ เสา อียิปต์ หรือ เสาโอเบลิสก์ (Obelisk of Thutmose) สร้างช่วงก่อนคริสตกาลประมาณ 390 ปี



จากนั้นนำท่านถ่ายรูปด้านนอก **วิหารฮาเกีย โซเฟีย (Hagia Sophia)** หรือ **วิหารเซนต์โซเฟีย (St.Sophia)** 1 ใน 7 สิ่งมหัศจรรย์ของโลกยุคกลางเป็นโบสถ์คาทอลิก สร้างใน

สมัยพระเจ้าจัสติเนียน มีหลังคาเป็นยอดกลมแบบโดม เสาในโบสถ์เป็นหินก้อน หลังทางการ ได้ตกลงให้วิหารฮาเกีย โซเฟีย เป็นพิพิธภัณฑที่วันนี้คงบรรยากาศของความเก่าขลังอยู่เต็มเปี่ยม โดยเฉพาะโดมที่ใหญ่ที่สุดเป็นอันดับ 4 ของโลกซึ่งมีพื้นที่โล่งภายในใหญ่ที่สุด ก่อสร้างด้วยการใช้ผนังเป็นตัวรับน้ำหนักของอาคารลงสู่พื้นแทนการใช้เสาค้ำยันทั่วไป และวิหารฮาเกีย โซเฟีย ได้รับการยกย่องให้เป็น 1 ใน 7 สิ่งมหัศจรรย์ของโลกยุคกลาง

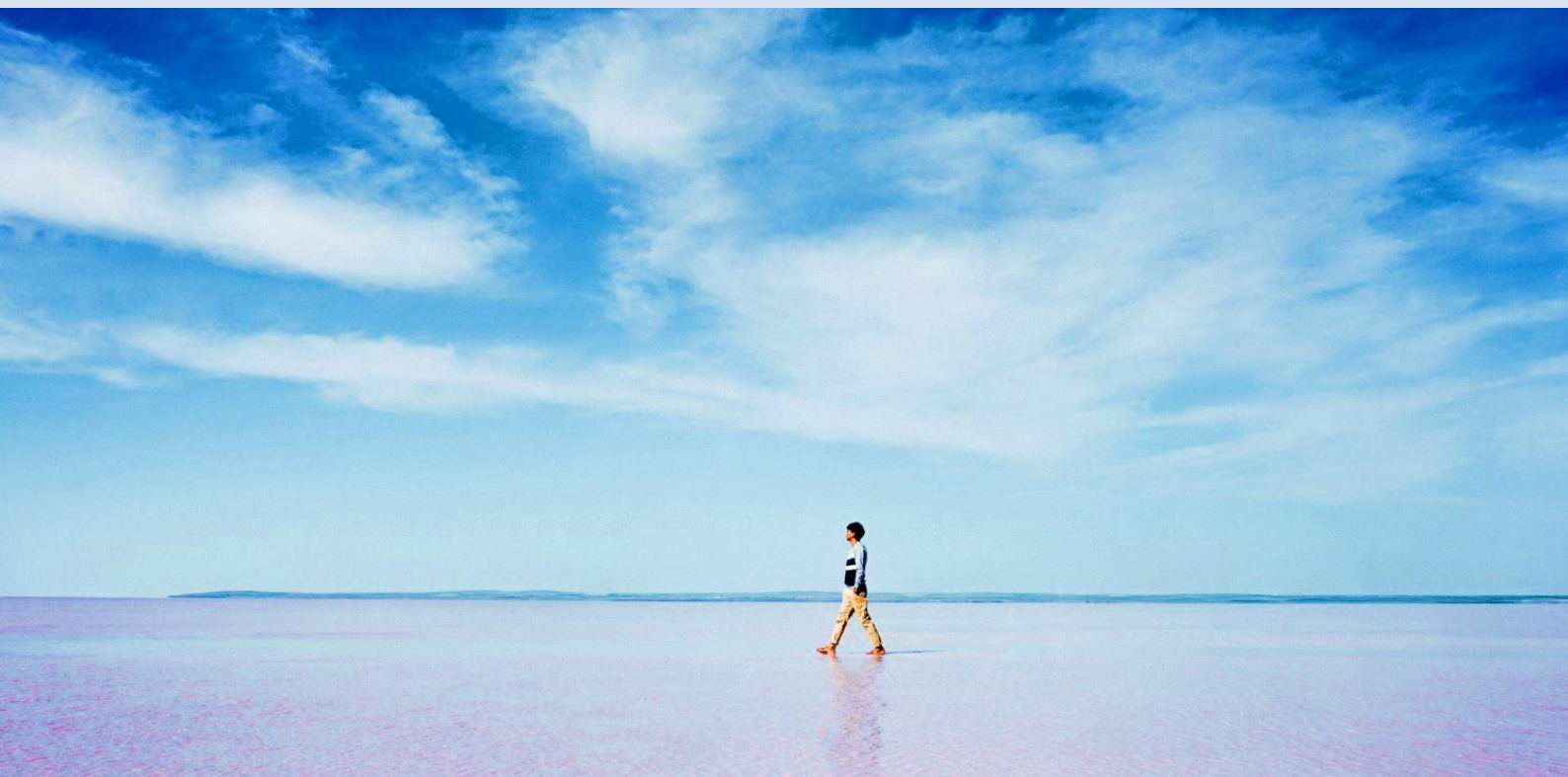
เที่ยง บริการอาหารเที่ยง ณ ภัตตาคาร (3)

นำท่าน **ล่องเรือชมความสวยงามของช่องแคบบอสฟอรัส (Bosphorus Cruise)** ซึ่งเป็นช่องแคบที่เชื่อมทะเลดำ (The Black Sea) กับทะเลมาร์มารา (Sea of Marmara) โดยมีความยาวประมาณ 32 กิโลเมตรความกว้าง เริ่มตั้งแต่ 500 เมตร จนถึง 3 กิโลเมตร ช่องแคบนี้ถือว่าเป็นจุดบรรจบกันของสุดขอบทวีปยุโรปและสุดขอบทวีปเอเชีย ขณะล่องเรือท่านจะได้เพลิดเพลินกับทัศนียภาพอันสวยงามของริมฝั่ง ช่องแคบแห่งนี้ ไม่ว่าจะเป็นพระราชวังโดลมาบาห์เซหรือบ้านเรือสไต้ลยุโรปของบรรดาเศรษฐีแห่งประเทศตุรเคีย

นำท่านเดินทางสู่ **เมืองอังการา (Angara)** (ใช้เวลาเดินทางประมาณ 5 ชั่วโมง) เมืองหลวงและเมืองที่ใหญ่เป็นอันดับสองในประเทศตุรเคีย รองจากอิสตันบูล เมืองอังการาเป็นที่ตั้งของรัฐบาลกลาง ส่วนราชการและสถานเอกอัครราชทูตประเทศต่างๆ

ค่ำ บริการอาหารค่ำ ณ ห้องอาหารของโรงแรม (4)

ที่พัก Royal Hotel, Ankara ระดับ 4 ดาว หรือเทียบเท่ามาตรฐานตุรเคีย



Day3 เมืองอังการา – ทะเลสาบเกลือ – เมืองคัปปาโดเกีย - เมืองเกอเรเม – พิพิธภัณฑ
กลางแจ็งเกอเรเม – เมืองไต้ดิน – โรงงานเซรามิก - โรงงานเครื่องประดับ

เช้า บริการอาหารเช้า ณ ห้องอาหารของโรงแรม (5)

นำท่านชม **ทะเลสาบเกลือ (Tuz Salt Lake)** เป็นทะเลสาบน้ำเค็มที่ใหญ่เป็นอันดับ 2 ของตุรเคีย ซึ่งเป็นทะเลสาบน้ำเค็มที่มีเปอร์เซ็นต์ของเกลือสูง หากเดินทางไปที่ทะเลสาบเกลือในหน้าร้อน น้ำทะเลสาบจะเหือดแห้งเหลือเพียงแต่กองเกลือที่ตกผลึกเป็นแผ่นหนา

นำท่านเดินทางสู่ **เมืองคัปปาโดเกีย (Cappadocia)** (ใช้เวลาเดินทางประมาณ 5 ชั่วโมง) เป็นบริเวณที่อยู่ระหว่าง ทะเลดำกับภูเขาเทารุส เป็นพื้นที่พิเศษที่เกิดจากการระเบิดของภูเขาไฟเมื่อประมาณ 3 ล้านปีมาแล้ว เกิดจากลาวาที่พุ่งออกมา และเถ้าถ่านจำนวนมากไหลกระจายไปทั่วบริเวณทับถมเป็นแผ่นดินชั้นใหม่ขึ้นมา จากนั้นกระแสน้ำ ลม ฝน แดด และหิมะ กัดเซาะกร่อนกินแผ่นดินภูเขาไฟไปเรื่อยๆ นับล้านปี จนเกิดเป็นภูมิประเทศประหลาดแปลกตาน่าพิศวง ที่เต็มไปด้วยหินรูปแท่งกรวย (คว่ำ) ปล่อง กระจอม โดม และอีกสารพัดรูปทรง ดูประหนึ่งดินแดนในเทพนิยาย จนชนพื้นเมืองเรียกขานกันว่า **“ดินแดนแห่งปล่องไฟนางฟ้า” (Fairy Chimney)** และในปัจจุบันนี้ก็ยังเลี้ยงม้ากันอยู่

บริเวณนี้ เมืองคัปปาโดเกีย **ได้รับการขึ้นทะเบียนให้เป็นมรดกโลกโดยองค์การสหประชาชาติ หรือ ยูเนสโก เมื่อปี ค.ศ. 1985** ได้ขึ้นทะเบียนเมืองใต้ดินแห่งเมืองคัปปาโดเกียเป็นสถานที่มรดกโลกอีกด้วย

เที่ยง บริการอาหารเที่ยง ณ ภัตตาคาร (6) **พิเศษ...เคบับตัน**

ตำรับ

นำท่านเดินทางสู่ **เมืองเกอเรเม (Goreme)** เป็นเมืองที่ตั้งอยู่ในอาณาบริเวณของ เมืองคัปปาโดเกียในตอนกลางของอานาโตเลียประเทศตุรเคีย เป็นที่ตั้งถิ่นฐานของผู้คนมาตั้งแต่สมัยโรมัน และเป็นสถานที่ที่ชาวคริสต์ยุคแรกใช้ในการเป็นที่หลบหนีภัยจากการไล่ทำร้ายและสังหารก่อนที่คริสต์ศาสนาจะเป็นของจักรวรรดิ ที่จะเห็นได้จากคริสตศาสนสถานจำนวนมากที่ตั้งอยู่ในบริเวณนี้ เป็นเมืองที่มีชื่อเสียงในด้านการทอพรหม และการผลิตเครื่องเซรามิก ล้ำค่าที่มีชื่อเสียงโด่งดังไปทั่วโลก

นำท่านถ่ายภาพด้านหน้า **พิพิธภัณฑ์กลางแจ้งเกอเรเม (Open Air Museum of Goreme)** ที่ได้รับการขึ้นทะเบียนเป็นมรดกโลกโดยองค์การสหประชาชาติ หรือ ยูเนสโก เมื่อปี ค.ศ. 1985 ซึ่งเป็นความคิดของชาวคริสต์ที่ต้องการเผยแพร่ศาสนาโดยการขุดถ้ำเป็นจำนวนมากเพื่อสร้างโบสถ์และยังเป็นการป้องกันการรุกรานของชนเผ่าลัทธิอื่นที่ไม่เห็นด้วยกับศาสนาคริสต์





นำท่านเข้าชม **เมืองใต้ดิน (Underground City)** เป็นสถานที่ที่ผู้นับถือศาสนาคริสต์ใช้หลบภัยชาวโรมัน ที่ต้องการทำลายล้างพวกนับถือศาสนาคริสต์ ภายในมีโซนห้องต่างๆ อาทิ ห้องนอน ห้องน้ำ ห้องครัว ห้องหมักไวน์ ห้องประชุม คอกสัตว์ โบสถ์ บ่อน้ำ บางห้องเป็นห้องโถงกว้างว่ากันว่าสามารถจุคนได้มากกว่า 30,000 คน และระบบระบายอากาศที่ดี แต่อากาศค่อนข้างบางเบา เพราะอยู่ลึกและทางเดินบางช่วงอาจค่อนข้างแคบจนเดินสวนกันไม่ได้ ควรใช้ความระมัดระวังในการรับลงไปชมเมืองใต้ดินแห่งนี้



จากนั้นนำท่านเดินทางเข้าเยี่ยมชม **โรงงานเซรามิก (Ceramic Factory)** และ **โรงงานเครื่องประดับ (Jewelry Factory)** เพื่อให้ท่านได้ชมการสาธิตกรรมวิธีการผลิตสินค้าพื้นเมืองที่มีคุณภาพและชื่อเสียงโด่งดังไปทั่วโลก อีสระให้ท่านได้เลือกซื้อสินค้า

ค่า บริการอาหารค่ำ ณ ห้องอาหารของโรงแรม (7)

ที่พัก **พิเศษ...พักโรงแรมสไตร์ถ้า Hotel Kral, Cappadocia ระดับ 4 ดาว หรือเทียบเท่ามาตรฐานตรีเคียว**



Day4 เมืองคัปปาโดเกีย – หุบเขานกพิราบ – หุบเขาอุชิซาร์ – เมืองคอนยา – ที่พักคาราวานซาราย – โรงงานคอตตอน – เมืองปามุคคาเล

เช้า บริการอาหารเช้า ณ ห้องอาหารของโรงแรม (8)

สำหรับการขึ้นบอลลูนเป็นไฮไลท์ของเมืองคัปปาโดเกียและจุดหมายของนักท่องเที่ยวทั่วโลก ให้ท่านได้อีสระหากท่านใดสนใจขึ้นบอลลูน และกิจกรรมอื่นๆ รายละเอียดดังนี้

กิจกรรมเสริมพิเศษนี้ไม่รวมอยู่ในราคาทัวร์ (Optional Tour)

- บอลลูนทัวร์ (Balloon Tour)** สำหรับท่านที่สนใจขึ้นบอลลูนชมความสวยงามของเมืองคัปปาโดเกีย โปรแกรมเสริมพิเศษ จำเป็นต้องออกจากโรงแรมประมาณ 04.30 – 05.00 น. โดยมีรถท้องถิ่นมารับไปขึ้นบอลลูน เพื่อชมความสวยงามของเมืองคัปปาโดเกียในอีกมุมหนึ่งที่หาชมได้ยาก ใช้เวลาเดินทางจากโรงแรมไปขึ้นบอลลูน ประมาณ 30 – 45 นาที อยู่บนบอลลูนประมาณ 1 ชั่วโมง ค่าใช้จ่ายเพิ่มเติมในการขึ้นบอลลูน ท่านละ **ประมาณ 280 – 300 เหรียญดอลลาร์สหรัฐ (USD)** ขึ้นอยู่กับฤดูกาล *โปรดทราบ ประกันอุบัติเหตุที่รวมอยู่ในโปรแกรมทัวร์ไม่ครอบคลุมกิจกรรมพิเศษ ไม่ครอบคลุมการขึ้นบอลลูน และเครื่องร้อนทุกประเภท ดังนั้นขึ้นอยู่กับดุลยพินิจของท่าน*
- รถจี๊ปทัวร์ (Jeep Tour)** สำหรับท่านใดที่สนใจชมความสวยงามของเมืองคัปปาโดเกีย บริเวณภาคพื้นดิน โปรแกรมจำเป็นต้องออกจากโรงแรม ประมาณ 05.00 – 06.00 น. โดยมีรถท้องถิ่นมารับ เพื่อชมความสวยงามโดยรอบของเมืองคัปปาโดเกียบริเวณภาคพื้นดินในบริเวณที่รถเล็กสามารถทะลุไปได้ ใช้เวลาอยู่บนรถจี๊ป ประมาณ 1 ชั่วโมง ค่าใช้จ่ายเพิ่มเติมในการนั่งรถจี๊ปอยู่ที่ **ท่านละ 100 – 150 เหรียญดอลลาร์สหรัฐ (USD)** ขึ้นอยู่กับฤดูกาล *โปรดทราบ ประกันอุบัติเหตุที่รวมอยู่ในโปรแกรมทัวร์ไม่ครอบคลุมกิจกรรมพิเศษ ไม่ครอบคลุมการขึ้นบอลลูน และเครื่องร้อนทุกประเภท ดังนั้นขึ้นอยู่กับดุลยพินิจของท่าน*



คำแนะนำ

- เนื่องด้วยข้อกำหนดของเวลา ท่านจำเป็นต้องเลือกซื้อแพ็คเกจทัวร์เสริมอย่างใด อย่างหนึ่ง
- ท่านที่เมารถ กรุณาทานยาแก้เมารถล่วงหน้าอย่างน้อยครึ่งก่อนออกเดินทาง และควรแจ้งให้หัวหน้าทัวร์ทราบตั้งแต่ก่อนวันเดินทาง (ตั้งแต่อยู่ประเทศไทย เพื่อเตรียมยาแก้เมารถจากประเทศไป)
- กิจกรรมนี้ ไม่อนุญาตให้ผู้ที่ เป็นโรคหัวใจขั้นรุนแรง, ตั้งครรภ์ หรือ เด็กอายุต่ำกว่า 7 ปี เข้าร่วมโดยเด็ดขาด กรณีเกิดความเสียหายไม่ว่ากรณีใดๆ ทางบริษัทขอสงวนสิทธิ์ในการรับผิดชอบทุกกรณี
- สำหรับท่านที่ไม่ร่วมในโปรแกรมเสริมพิเศษ ท่านจำเป็นต้องพักผ่อนรอคณะอยู่ที่โรงแรมที่พัก

จากนั้นนำท่านเดินทางสู่ **หุบเขานกพิราบ (Pigeon Valley)** เป็นหน้าผาที่ชาวเมืองโบราณได้ขุดเจาะเป็นรู เพื่อให้นกพิราบเข้าไปทำรังอาศัยอยู่ เนื่องจากสมัยก่อนชาวเมืองใช้นกพิราบมีหน้าที่เป็นผู้ส่งสารสำคัญในแถบละแวกนั้น และยังเป็นสัตว์เลี้ยงอีกด้วย



นำท่านเดินทางสู่ **หุบเขาอุชิซาร์ (Uchisar Valley)** ให้ท่านได้ถ่ายภาพด้านหน้า เป็นหุบเขาคัลายจอมปลวกขนาดใหญ่ ใช้เป็นที่อยู่อาศัย ซึ่งหุบเขาแห่งนี้มีรูพรุน มีรอยเจาะ รอยขุด อันเกิดจากฝีมือมนุษย์ไปเกือบทั่วทั้งภูเขา เพื่อเอาไว้เป็นที่อยู่อาศัย อุชิซาร์ คือ บริเวณที่สูงที่สุดของบริเวณโดยรอบ ดังนั้นในอดีตอุชิซาร์ มีไว้ทำหน้าที่เป็นป้อมปราการที่เกิดขึ้นเองตามธรรมชาติเอาไว้สอดส่องข้าศึกยามมีภัยอีกด้วย



นำท่านเดินทางสู่ **เมืองคอนยา (Konya)** ซึ่งเคยเป็นเมืองหลวงของอาณาจักรเซลจุก เป็นชื่อของอาณาจักรเก่าแก่ซึ่งเคยมีอำนาจรุ่งเรืองสุดขีดในดินแดนอนาโตเลียของ

ตุรเคียโบราณ เมื่อราวปี ค.ศ. 1087

– 1194 กินเนื้อที่กว่า 3,900,000 ตารางกิโลเมตร ระหว่างทาง

เที่ยง บริการอาหารกลางวัน ณ ภัตตาคารอาหารท้องถิ่น (9)

นำท่านแวะถ่ายภาพ **ที่พักคาราวานซาราย (Caravanserai)** เป็นสถานที่พักแรกของกองคาราวานในสมัยโบราณตามเส้นทางสายไหมและชาวเติร์กสมัยออตโตมัน

จากนั้นนำท่านชม **โรงงานคอตตอน (Cotton Textile Factory Outlet)** สามารถเลือกซื้อของฝากเช่น ผ้าพันคอ ผ้าปูที่นอน เสื้อผ้าเป็นสินค้าที่ผลิตด้วยคอตตอน100%

นำท่านเดินทางสู่ **เมืองปามุกคาเล (Pamukkale)** (ใช้เวลาเดินทางประมาณ 4 ชั่วโมง) เมืองที่มีน้ำพุเกลือแร่ร้อนไหลทะลุขึ้นมาจากใต้ดินผ่านซากปรักหักพังของเมืองเก่าแก่สมัยกรีกก่อนไหลลงสู่หน้าผา จนเกิดผลึกกึ่งสถาปัตยกรรมสีขาวขึ้น

ค่ำ บริการอาหารค่ำ ณ ห้องอาหารโรงแรม (10)

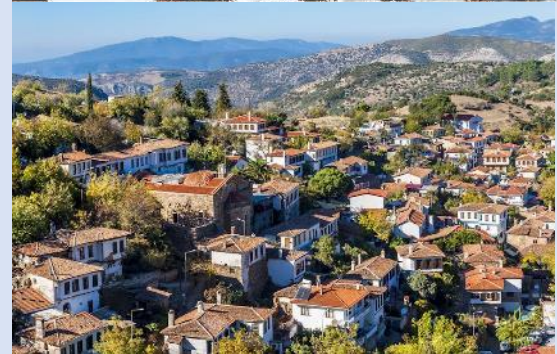
ที่พัก Lycus River Thermal, Pamukkale โรงแรมระดับ 4 ดาว หรือเทียบเท่ามาตรฐานตุรเคีย



Day5 เมืองปามุคคาเล – ปราสาทฟูฝ้าย – เมืองโบราณเฮียราโพลิส – หมู่บ้านชิรินเซ – เมืองคูซาดาซี

เช้า บริการอาหารเช้า ณ ห้องอาหารของโรงแรม (11)

นำท่านเข้าชม **ปราสาทฟูฝ้าย (Cotton Castle)** ปามุคคาเล แปลว่า ฝ้าย คาเล แปลว่า ปราสาท เป็นน้ำตกลีขาวโพลน ลดหลั่นกันลงมาเป็นชั้นสูง ประกายสะท้อนกับแสงแดดระยิบระยับ บนหน้าผา โตรกเขา สีขาวบริสุทธิ์ของแร่แคลเซียมที่เกาะตัวอยู่บนเนินเขา ลดหลั่นลงมาตั้งป้อมปราการเกิดจากน้ำพุร้อนที่มีแร่แคลเซียมคาร์บอเนตผสมอยู่เป็นจำนวนมากในธรรมชาติ เมื่อน้ำแร่ไหลไปตามพื้นหิน แคลเซียมจะเกาะตัวติดอยู่กับหิน ส่วนคาร์บอเนตจะแปรสภาพกลายเป็นคาร์บอเนตไดออกไซด์แยกตัวไป นานๆ เข้าแคลเซียมขาวจะเกาะเต็มพื้นหินบนภูเขาจนมองไม่เห็นพื้นหิน พื้นดิน รูปร่างจะเปลี่ยนไปตามรูปร่างของพื้นหินที่เกาะอยู่เป็นรูปทรงต่างๆ แปลกตา แลดูเหมือนกับแอ่งน้ำบนสวรรค์ หรือฉาในดินแดนแห่งเทพนิยาย จนทำให้ปามุคคาเลและเมืองเฮียราโพลิส ได้รับการ ยกย่องจากองค์การยูเนสโกให้เป็นมรดกโลกทางธรรมชาติและวัฒนธรรมในปี ค.ศ. 1988 ภายในบริเวณเดียวกันนี้ยังเป็น **เมืองโบราณเฮียราโพลิส (Hierapolis)** เป็นเมืองโรมันโบราณที่สร้างล้อมรอบบริเวณที่เป็นน้ำพุเกลือแร่ร้อน ซึ่งเชื่อกันว่ามีสรรพคุณในการรักษาโรคเมื่อเวลาผ่านไปภัยธรรมชาติได้ทำให้เมืองนี้เกิดการพังทลายลง เหลือเพียงซากปรักหักพังกระจายอยู่ทั่วไปบางส่วนยังพอมองออกว่าเดิมเคยเป็นอะไร อาทิ โรงละคร แอมฟิเธียเตอร์ขนาดใหญ่ วิหารอพอลโล สุสานโรมันโบราณ ได้รับการขึ้นทะเบียนให้เป็นมรดกโลกโดยองค์การสหประชาชาติ หรือ ยูเนสโก เมื่อปี ค.ศ. 1988



เที่ยง บริการอาหารเที่ยง ณ ภัตตาคาร (12)

นำท่านเดินทางสู่ **หมู่บ้านซีรินเซ (Sirince Village)** หมู่บ้านแห่งสองวัฒนธรรมระหว่างตุรเคียและกรีซ หมู่บ้านแห่งหุบเขาอุดมไปด้วยความสมบูรณ์บนยอดเขา สิ่งหนึ่งที่ทำให้หมู่บ้านซีรินเซโดดเด่นท่ามกลางสถานที่ท่องเที่ยวก็คือไวน์ เนื่องจากที่นี่คือหมู่บ้านชาวกรีกจริงๆ จึงมีวัฒนธรรมไวน์ รวมไปถึงไวน์ผลไม้อื่น อาทิ แอปเปิ้ล สตรอว์เบอร์รี่ กล้วย พีช เมลอน ไวน์ผลไม้ของซีรินเซขึ้นชื่อมาก สามารถชิมไวน์และช้อปปิ้งในห้องใต้ดินในใจกลางหมู่บ้านซีรินเซ ตลาดนัดของหมู่บ้านมีจำหน่ายสบู่โฮมเมด งานฝีมือ ผลิตภัณฑ์น้ำมันมะกอกทุกชนิด บ้านไวน์ และบ้านกรีกโบราณ นอกจากนี้ ทิวทัศน์ของหมู่บ้านจากหอคอย ไฮดริ เมย์เดน (Hodri Meydan) ทางเหนือของหมู่บ้านซีรินเซก็สวยงามเช่นกัน



นำท่านเดินทางสู่ **เมืองคุซาดาซี (Kusadasi)** (ใช้เวลาเดินทางประมาณ 2 ชั่วโมง 50 นาที) เมืองท่าเลียบชายฝั่งทะเลของประเทศตุรเคีย ในอดีตเมืองนี้เป็นเหมือนท่าเรือขนส่งสินค้า เป็นเมืองที่มีชื่อเสียงเรื่องการผลิตเครื่องหนังคุณภาพสูงส่งออกทั่วโลก

ค่า บริการอาหารค่ำ ณ ห้องอาหารของโรงแรม (13)

ที่พัก Faustina Hotel, Kusadasi ระดับ 4 ดาว หรือเทียบเท่ามาตรฐานตุรเคีย



Day6 เมืองคุซาดาซี – โรงงานผลิตเครื่องหนัง – เมืองบูร์ซา – มัสยิดบูร์ซา – หมู่บ้านโบราณคูมาลิกิซิก - เมืองอิสตันบูล

เช้า บริการอาหารเช้า ณ ห้องอาหารของโรงแรม (14)

นำท่านชม **โรงงานผลิตเครื่องหนัง (Leather Factory)** ซึ่งประเทศตุรเคียเป็นประเทศที่มีฐานการผลิตเครื่องหนังคุณภาพสูงที่สุดอันดับต้นๆ ของโลก ทั้งยังผลิตเสื้อผ้าให้กับแบรนด์ดังในอิตาลี อาทิ Versace, Prada, Michael Kors อีกด้วย อิสระให้ท่านเลือกชมผลิตภัณฑ์

จากเครื่องหนังและสินค้าพื้นเมืองตามอัยยาคัย นำท่านเดินทางสู่ **เมืองบัวร์ซา (Bursa)** ตั้งอยู่บนยอดเขาอูลูดัค (Uludag) ทางภาคตะวันตกเฉียงเหนือของประเทศตุรเคีย โดยที่นี่ถูกเรียกว่าเป็นเมืองแห่งรีสอร์ทและสกีเนื่องจากเต็มไปด้วยแหล่งท่องเที่ยวมากมาย นอกจากนี้บัวร์ซายังเป็นเมืองหลวงแห่งแรกของอาณาจักรออตโตมันบนคาบสมุทรอนาโตเลียในอดีต จากจุดนี้จักรวรรดิออตโตมันใช้เป็นที่มั่นในการวางแผนเข้าตี เมืองคอนสแตนติโนเปิล Constantinople เมืองหลวงของจักรวรรดิไบเซนไทน์ Byzantine's Empire ที่ตั้งอยู่ทางฝั่งยุโรป หลังจากพิชิตเมืองคอนสแตนติโนเปิลได้ จึงเปลี่ยนชื่อเป็นเมืองอิสตันบูล ในปัจจุบัน อีกทั้งบัวร์ซายังเป็นเมืองที่ได้รับการยอมรับจากชาวตุรเคียและนักชิมทั่วไปว่าเป็นเมืองแห่งกะบับที่เป็นอาหารพื้นเมืองที่อร่อยที่สุดในประเทศอีกด้วย นำท่านชมความงามของ **มัสยิดบัวร์ซา (Bursa Grand Mosque)** ภายในจะพบกับผลงานอันละเอียดอ่อน และประณีตของงานกระเบื้องประดับที่มีสีสันลวดลายที่ละเอียด และซับซ้อนอย่างพิสดารทั้งลายรูปวงกลม รูปดาว ซึ่งเป็นสัญลักษณ์ของศาสนาอิสลามและรูปเรขาคณิต ให้ท่านได้ชมความสวยงามของตัวเมืองที่ในอดีตกษัตริย์ที่เคยปกครองอาณาจักรออตโตมัน ได้ใช้เมืองนี้เป็นที่ฝังศพ และนอกจากนั้นยังถูกตกแต่งให้เป็นสวนที่สวยงาม ร่มรื่นไปด้วยต้นไม้ที่เขียวชอุ่มเป็นจำนวนมาก จนได้ชื่อว่าเป็นเมืองที่มีสีเขียว

เที่ยง บริการอาหารเที่ยง ณ ภัตตาคาร (15)

นำท่านเดินทางสู่ **หมู่บ้านโบราณคูมาลิกิซิก (Cumalikizik Village)** เป็นหมู่บ้านที่มีสถาปัตยกรรมยุคแรกของจักรวรรดิออตโตมัน ทั้งนี้ยังเป็นสถานที่ที่มีความสำคัญทางประวัติศาสตร์ของเมืองบัวร์ซาเป็นอย่างมาก และได้รับเป็นเมืองมรดกโลกจาก องค์การการศึกษาวิทยาศาสตร์และวัฒนธรรมแห่งสหประชาชาติ หรือยูเนสโก เมื่อปี ค.ศ. 2014 เมืองแห่งนี้ยังได้รับการรักษาโครงสร้างสถาปัตยกรรมเป็นอย่างดี ทั้งนี้บริเวณทางเข้าหมู่บ้านยังมีร้านค้าขายของฝากที่ระลึกมากมาย



นำท่านเดินทางสู่ **เมืองอิสตันบูล (Istanbul)** (ใช้เวลาเดินทางประมาณ 2.30 ชั่วโมง) เป็นเมืองที่มีความสำคัญที่สุดของประเทศตุรกี มีประวัติศาสตร์ยาวนานหลายศตวรรษตั้งแต่ก่อนคริสตกาล มีท่าเลที่ตั้งอยู่บริเวณช่องแคบบอสฟอรัส ซึ่งทำให้อิสตันบูลเป็นเมืองสำคัญเพียงเมืองเดียวในโลก ที่ตั้งอยู่ใน 2 ทวีป คือ ทวีปยุโรป (ฝั่ง Thrace ของบอสฟอรัส) และทวีปเอเชีย (ฝั่งอนาโตเลีย) สถาปัตยกรรมอันงดงามผสมผสานทั้ง 2 ทวีป ทำให้เมืองอิสตันบูลมีความสวยงามเป็นเอกลักษณ์พิเศษ อีกทั้งพื้นที่ประวัติศาสตร์แห่งอิสตันบูล ฝั่งทวีปยุโรป ได้รับการขึ้นทะเบียนให้เป็นมรดกโลกโดยองค์การสหประชาชาติ หรือ ยูเนสโก เมื่อปี ค.ศ. 1986

ค่ำ บริการอาหารค่ำ ณ ห้องอาหารของโรงแรม (16)

ที่พัก The Nirvanas Hotel, Istanbul ระดับ 4 ดาว หรือเทียบเท่ามาตรฐานตรีเคีย



Day7 เมืองอิสตันบูล- หอคอยกาลาตา – สไปซ์มาเก็ต – ร้านเตอร์กีช ดีไลท์ – สนามบินอิสตันบูล ประเทศตุรเคีย

เช้า บริการอาหารเช้า ณ ห้องอาหารของโรงแรม (17)

นำท่านถ่ายภาพด้านหน้า **หอคอยกาลาตา (Galata Tower)** หอคอยหินสโตนโรมัน แบบสถาปัตยกรรมโรมานเนสก์ ตัวตึกประกอบด้วย 9 ชั้น มีรูปทรงกระบอก และมีหลังคาเป็นทรงกรวย อีกหนึ่งสัญลักษณ์เมืองอิสตันบูล สร้างขึ้นในปี ค.ศ.1348 เพื่อไว้เป็นหอสังเกตการณ์ ป้องกันข้าศึกจากทางทะเลปัจจุบันชั้นบนเปิดให้นักท่องเที่ยวขึ้นชมทัศนียภาพของเมือง นำท่านช้อปปิ้งที่ **สไปซ์มาเก็ต (Spice Market)** หรือ ตลาดอียิปต์ (Egyptian Bazaar) เป็นตลาดเครื่องเทศตั้งอยู่ใกล้กับสะพานกาลาตา ที่นี่ถือเป็นตลาดในร่มและเป็นตลาดที่ใหญ่เป็นอันดับสองในเมืองอิสตันบูล สร้างขึ้นตั้งแต่ช่วงปี ค.ศ. 1660 โดยเป็นส่วนหนึ่งของมัสยิดใหม่ ภายในตลาดยังมีสินค้ามากมายให้ได้เลือกซื้อ อาทิ อาหาร, เครื่องเทศ, ขนมหวานของตุรกี, เครื่องเพชรพลอย, ของที่ระลึก, ผลไม้แห้ง และเครื่องประดับต่างๆ อีกด้วย

นำท่านเดินทางสู่ **ร้านเตอร์กีช ดีไลท์ (Turkish Delight Shop)** คือขนมหวานขึ้นชื่อของประเทศตุรเคีย ซึ่งคนท้องถิ่นเรียกกันว่าโลกุม (Lokum) เป็นขนมหวานทรงลูกเต๋าที่ประกอบขึ้นจากแป้งและน้ำตาล มักจะมีอัลมอนด์ วอลนัท ถั่วพิสตาชิโอ และแมคคาเดเมียผสมเข้าไปด้วย โดยส่วนมากหน้าตาจะมีสีชมพูเข้ม แต่ก็ดูจางลงไปทันทีเมื่อเสิร์ฟกับน้ำตาลไอซิ่งที่คลุกเคล้าประหนึ่งแป้งฝุ่น มีรสหวาน สดแทรกด้วยความกรอบและมันของ ถั่วคุณภาพดี ชาวตุรกีนิยมทานคู่กับชาร้อน หรือ ชา กลิ่นแอปเปิ้ล



ได้เวลาอันสมควร นำท่านเดินทางสู่ **สนามบินอิสตันบูล ประเทศตุรเคีย**

15.30 นำท่านออกเดินทางสู่ **สนามบินสุวรรณภูมิ ประเทศไทย** โดยสายการบิน **Turkish Airlines** เที่ยวบินที่ **TK058** (บริการอาหารและเครื่องดื่มบนเครื่อง)



Day8 สนามบินสุวรรณภูมิ ประเทศไทย

04.40 เดินทางถึง **สนามบินสุวรรณภูมิ ประเทศไทย** โดยสวัสดิภาพ พร้อมความประทับใจ



อัตราค่าบริการนี้รวม



ค่าตัวเครื่องบินไป-กลับพร้อมคณะ



ค่าภาษีสนามบินทุกแห่งที่มี



ค่าน้ำหนักกระเป๋าสัมภาระ
เป็นไปตามสายการบินกำหนด



ค่าจ้างมัคคุเทศก์คอยบริการตลอด
การเดินทาง



ค่าอาหารตามมือที่ระบุในรายการ



ค่ารถรับ-ส่ง และนำเที่ยวตามรายการ



ค่าที่พักตามที่ระบุในรายการ
พักห้องละ 2-3 ท่าน



ค่าเข้าชมสถานที่ต่างๆ ตามรายการ



ค่าประกันอุบัติเหตุระหว่างเดินทาง
วงเงินท่านละ 1,000,000 บาท
เงื่อนไขตามกรมธรรม์



ค่าบริการซึ่งได้รวมภาษีมูลค่าเพิ่ม 7% แล้ว
ถ้าบริษัทสามารถ หัก ภาษี ณ ที่จ่าย 3%
(ยอดก่อนภาษีมูลค่าเพิ่ม)



อัตราค่าบริการนี้ไม่รวม



ค่าใช้จ่ายส่วนตัวนอกเหนือจากรายการที่ระบุ เช่น ค่าทำหนังสือเดินทาง, ค่าโทรศัพท์, ค่าโทรศัพท์
ทางไกล, ค่าอินเทอร์เน็ต, ค่าซักรีด, มินิบาร์ในห้อง (กรุณาสอบถามจากหัวหน้าทัวร์ก่อนการใช้บริการ)



ค่าทิปคนขับรถ และหัวหน้าทัวร์



ค่าดำเนินการอื่นๆ สำหรับผู้ที่ไม่ได้ถือหนังสือเดินทางสัญชาติไทย ค่าดำเนินการ
แจ้งเข้า-ออกประเทศ



ค่าอาหารพิเศษที่นอกเหนือจากที่รายการทัวร์กำหนด และ รวมถึงการริเควสอาหารพิเศษต่างๆ
เช่น อาหารเจ มังสวิรัต อาหารทะเล เป็นต้น



ค่าบริการอื่นๆ เพิ่มของสายการบิน เช่น ที่นั่ง อาหาร วิลแชร์ และ บริการเสริมอื่น (ถ้ามี)



ค่าวีซ่าท่องเที่ยว (ถ้ามี) รวมถึงกรณีที่ประเทศปลายทางประกาศยกเลิกวีซ่าท่องเที่ยว
สำหรับนักท่องเที่ยวชาวไทย

เงื่อนไขการยกเลิกการเดินทาง

1. กรณีที่นักท่องเที่ยวต้องการ **ขอยกเลิกการเดินทาง เลื่อน หรือ เปลี่ยนแปลงการเดินทาง**

นักท่องเที่ยว (ผู้มีรายชื่อในเอกสารการจอง) จะต้อง อีเมล เพื่อลงนามในเอกสารแจ้งยืนยันยกเลิกการจอง กับทางบริษัทเป็นลายลักษณ์อักษรเท่านั้น ทางบริษัทไม่รับยกเลิการจองผ่านทางโทรศัพท์ ไม่ว่าจะกรณีใดๆ ทั้งสิ้น

2. กรณีนักท่องเที่ยวต้องการ **ขอรับเงินค่าบริการคืน** กรุณาส่งเอกสารทางอีเมล เอกสารที่ใช้ประกอบการขอรับเงินคืนรายละเอียดดังนี้

- หน้าสมุดบัญชีธนาคารที่ต้องการให้นำเงินเข้า
- ใบเรียกเก็บเงิน หรือ หลักฐานการชำระค่าบริการต่างๆ ทั้งหมด
- พาสปอร์ตหน้าแรกของผู้เดินทาง

**** กรณีมอบอำนาจจะต้องมีหนังสือมอบอำนาจ และ สำเนาบัตรประชาชนของผู้รับมอบอำนาจ ****

เงื่อนไขการคืนเงินค่าบริการดังนี้

**แจ้งยกเลิกก่อนเดินทาง
ตั้งแต่ 30 วันขึ้นไป**

คืนค่าใช้จ่ายทั้งหมด หรือ หักค่าใช้จ่ายจริงที่เกิดขึ้น

(กรณีวันเดินทางตรงกับช่วงวันหยุดนักขัตฤกษ์ ไม่ว่าจะวันใดวันหนึ่ง ทางบริษัทขอสงวนสิทธิ์ในการยกเลิกการเดินทางไม่น้อยกว่า 55 วัน)

**แจ้งยกเลิกก่อนเดินทาง
15-29 วัน**

เก็บค่าใช้จ่ายท่านละ 50% ของค่าทัวร์

หรือ หักค่าใช้จ่ายจริงที่เกิดขึ้น

(กรณีที่มีค่าใช้จ่ายตามจริงมากกว่ากำหนด ทางบริษัทขอสงวนสิทธิ์ในการเรียกเก็บค่าใช้จ่ายเพิ่ม)

**แจ้งยกเลิกก่อนเดินทาง
0-14 วัน**

เก็บค่าใช้จ่ายท่านละ 100% ของค่าทัวร์



ข้อมูลสำคัญเกี่ยวกับโรงแรมที่พักที่ท่านควรรทราบ

1. เนื่องจากการวางแผนผังห้องพักของแต่ละโรงแรมแตกต่างกัน เช่น ห้องพักแบบห้องเดี่ยว (Single) ห้องพักแบบห้องคู่ 2 ท่าน (Twin/Double) และ ห้องพักแบบ 3 ท่าน / 3 เตียง (Triple Room) จึงอาจทำให้ห้องพักแต่ละประเภท อาจจะไม่ติดกัน หรือ อยู่คนละชั้นกัน และบางโรงแรมอาจจะไม่มีห้องพักแบบ 3 ท่าน ซึ่งถ้าต้องการเข้าพัก 3 ท่าน อาจจะต้องเป็น 1 เตียงใหญ่ กับ 1 เตียงพับเสริม หรือ อาจมีความจำเป็นต้องแยกห้องพักเป็นห้องคู่ 1 ห้อง (Twin/Double) และ ห้องเดี่ยว 1 ห้อง (Single) ไม่ว่ากรณีใดๆ ทางบริษัทขอสงวนสิทธิ์ในการเรียกเก็บค่าบริการเพิ่มตามจริงที่เกิดขึ้นจากนักท่องเที่ยว
2. กรณีที่มีงานจัดประชุมนานาชาติ (Trade Fair) เป็นผลให้ค่าโรงแรมสูงขึ้นมาก และ ห้องพักในเมืองเต็ม บริษัทฯ ขอสงวนสิทธิ์ในการปรับเปลี่ยน หรือย้ายเมืองเพื่อให้เกิดความเหมาะสม
3. โดยส่วนใหญ่ตามธรรมเนียม ของห้องพักจะเป็นห้องพักที่ห้ามสูบบุหรี่ (Non Smoking Room) โดยทางโรงแรมอาจมีการติดตั้งอุปกรณ์ดับควันไว้ในห้อง กรณีที่มีการลักลอบสูบบุหรี่ในห้องพัก และถูกตรวจสอบได้ ผู้เข้าพักจำเป็นต้องชำระค่าปรับกับโรงแรม โดยตรง โดยค่าปรับขึ้นอยู่กับเงื่อนไขของแต่ละโรงแรม



ข้อมูลสำคัญเกี่ยวกับสายการบินที่ท่านควรรทราบ

1. เกี่ยวกับที่นั่งบนเครื่องบิน เนื่องจากบัตรโดยสาร เป็นแบบหมู่คณะ (ราคาพิเศษ) สายการบินจึงขอสงวนสิทธิ์ในการเลือกที่นั่งบนเครื่องบินทุกกรณี แต่ทางบริษัทจะพยายามให้มากที่สุด ให้ลูกค้าผู้เดินทางที่มาด้วยกันได้นั่งด้วยกัน หรือใกล้กันให้มากที่สุดเท่าที่จะสามารถทำได้
2. กรณีที่ท่านเป็นมุสลิม หรือ นับถือศาสนาอิสลาม หรือ แพ้อาหารบางประเภท โปรดระบุมาให้ชัดเจนในขั้นตอนการจอง กรณีที่แจ้งล่วงหน้าก่อนเดินทางกะทันหัน อาจมีค่าใช้จ่ายเพิ่มเพื่อชำระกับเมนูใหม่ที่ต้องการ เพราะเมนูเดิมของคุณ ไม่สามารถยกเลิกได้
3. บางสายการบินอาจมีเงื่อนไขเกี่ยวกับการให้บริการอาหารบนเครื่องบินแตกต่างกัน ขอให้ท่านทำความเข้าใจถึงวัฒนธรรมประจำชาติ ของแต่ละสายการบินที่กำลังให้บริการท่านอยู่
4. สายการบินอาจมีการงดเสิร์ฟอาหาร และเครื่องดื่ม หรือเปลี่ยนแปลงรูปแบบอาหาร ขึ้นอยู่กับสายการบินเป็นผู้กำหนด



เงื่อนไข และข้อควรทราบอื่นๆ ที่ว่านควรทราบ

1. ทัวร์นี้สำหรับผู้มีวัตถุประสงค์เพื่อการท่องเที่ยวเท่านั้น
2. ทัวร์นี้ขอสงวนสิทธิ์สำหรับผู้เดินทางที่ถือหนังสือเดินทางธรรมดา (หน้าปกสีน้ำตาล / เลือดหมู) เท่านั้น กรณีที่ท่านถือหนังสือเดินทางราชการ (หน้าปกสีน้ำเงินเข้ม) หนังสือเดินทางทูต (หน้าปกสีแดงสด) และต้องการเดินทางไปพร้อมคณะทัวร์ อันมีวัตถุประสงค์เพื่อการท่องเที่ยว โดยไม่มีจดหมายเชิญ หรือ เอกสารใดเชื่อมโยงเกี่ยวกับการขออนุญาตการใช้หนังสือเดินทางพิเศษอื่นๆ หากไม่ผ่านการอนุมัติของเจ้าหน้าที่เคาน์เตอร์เช็คอิน ด้านตรวจคนเข้าเมือง ทั้งฝั่งประเทศไทย (ต้นทาง) ขาวอก และ ต่างประเทศ (ปลายทาง) ขาเข้า ไม่ว่าจะกรณีใดก็ตาม ทางบริษัทขอสงวนสิทธิ์ไม่รับผิดชอบความผิดพลาดที่จะเกิดขึ้นในส่วนนี้ ไม่ว่าส่วนใดส่วนหนึ่ง
3. ทัวร์นี้เป็นทัวร์แบบเหมาจ่ายล่วงหน้าเรียบร้อยแล้วทั้งหมด หากท่านไม่ได้ร่วมเดินทางหรือใช้บริการตามที่ระบุไว้ในรายการ ไม่ว่าจะบางส่วนหรือทั้งหมด หรือถูกปฏิเสธการเข้า-ออกเมือง หรือด้วยเหตุผลใดๆ ก็ตาม ทางบริษัทขอสงวนสิทธิ์ไม่คืนเงินค่าบริการ ไม่ว่าจะบางส่วนหรือทั้งหมดให้แก่ท่านไม่ว่ากรณีใดๆ ก็ตาม
4. ทางบริษัทขอสงวนสิทธิ์ไม่รับผิดชอบค่าเสียหายจากความผิดพลาดในการสะกดชื่อ นามสกุล คำนำหน้าชื่อ เลขที่หนังสือเดินทาง เลขที่วีซ่า และอื่นๆ เพื่อใช้ในการจองตั๋วเครื่องบิน ในกรณีที่นักท่องเที่ยวย หรือเอเยนต์ไม่ได้ส่งหน้าหนังสือเดินทาง และ หน้าวีซ่ามาให้กับทางบริษัทพร้อมการชำระเงินมัดจำหรือส่วนที่เหลือทั้งหมด
5. ทางบริษัทขอสงวนสิทธิ์ในการเปลี่ยนแปลงรายการการเดินทางตามความเหมาะสม เพื่อให้สอดคล้องกับ สถานการณ์ ภูมิอากาศ และเวลา ณ วันที่เดินทางจริงของประเทศที่ท่านเดินทาง ทั้งนี้ ทางบริษัทจะคำนึงถึงความปลอดภัย และ ประโยชน์ของลูกค้าเป็นสำคัญ
6. ทางบริษัทขอสงวนสิทธิ์ไม่รับผิดชอบต่อความเสียหายหรือค่าใช้จ่ายใดๆ ที่เพิ่มขึ้นของนักท่องเที่ยวย ที่ไม่ได้เกิดจากความผิดของทางบริษัท เช่น ภัยธรรมชาติ การจลาจล การนัดหยุดงาน การปฏิวัติ อุบัติเหตุ ความเจ็บป่วย ความสูญหายหรือเสียหายของสัมภาระ ความล่าช้า เปลี่ยนแปลง หรือการบริการของสายการบิน เหตุสุดวิสัยอื่น เป็นต้น
7. อัตราค่าบริการนี้คำนวณจากอัตราแลกเปลี่ยนเงินตราต่างประเทศ ณ วันที่ทางบริษัทเสนอราคา ดังนั้น ทางบริษัทขอสงวนสิทธิ์ในการปรับราคาค่าบริการเพิ่มขึ้น ในกรณีที่มีการเปลี่ยนแปลงอัตราแลกเปลี่ยนเงินตราต่างประเทศ ค่าตัว เครื่องบิน ค่าภาษีน้ำมัน ค่าภาษีสนามบิน ค่าประกันภัยสายการบิน การเปลี่ยนแปลงเกี่ยวกับ ฯลฯ ที่ทำให้ต้นทุนสูงขึ้น
8. มีคคุเทศก์ พนักงาน หรือตัวแทนของทางบริษัท ไม่มีอำนาจในการให้คำสัญญาใดๆ แก่นักท่องเที่ยว เว้นแต่มีเอกสารลงนามโดยผู้มีอำนาจของบริษัทกำกับเท่านั้น
9. นักท่องเที่ยวต้องมีความพร้อมในการเดินทางทุกประการ หากเกิดเหตุสุดวิสัยใดๆ ระหว่างรอการเดินทาง อันไม่ใช่เหตุที่เกี่ยวข้องกับทางบริษัท อาทิ วีซ่าไม่ผ่าน เกิดอุบัติเหตุที่ไม่สามารถควบคุมได้ นอกเหนือการควบคุมและคาดหมาย ทางบริษัทจะรับผิดชอบคืนค่าทัวร์เฉพาะส่วนที่บริษัทยังไม่ได้ชำระแก่ทางคู่ค้าของทางบริษัท หรือจะต้องชำระตามข้อตกลงแก่คู่ค้าตามหลักปฏิบัติเท่านั้น
10. คณะทัวร์นี้ เป็นการชำระค่าใช้จ่ายทั้งหมดแบบผูกขาดกับตัวแทนบริษัทที่ได้รับการรับรองอย่างถูกต้อง ณ ประเทศปลายทาง ซึ่งบางส่วนของโปรแกรมอาจจำเป็นต้องท่องเที่ยวอันเป็นไปตามนโยบายของประเทศปลายทางนั้นๆ กรณีที่ท่านไม่ต้องการใช้บริการส่วนใดส่วนหนึ่ง ไม่ว่าจะกรณีใดก็ตาม จะไม่สามารถคืนค่าใช้จ่ายให้ได้ และ อาจมีค่าใช้จ่ายเพิ่มเติมขึ้น ตามมาเป็นบางกรณี ทางบริษัทขอสงวนสิทธิ์ในการเรียกเก็บค่าใช้จ่ายที่เกิดขึ้นจริงทั้งหมดกับผู้เดินทาง กรณีที่เกิดเหตุการณ์ขึ้น ไม่ว่ากรณีใดก็ตาม
11. กรณีลูกค้าที่จองเฉพาะทัวร์โดยรวมบัตรโดยสารโดยเครื่องบิน (จอยด์แลนด์ทัวร์ ชื่อตัวเครื่องบินแยกเอง) ในวันเริ่มทัวร์ (วันที่หนึ่ง) ท่านจำเป็นต้องมารอคณะท่านั้น ทางบริษัทไม่สามารถให้คณะ รอท่านได้ ไม่ว่าจะกรณีใดก็ตาม กรณีที่ไฟล์ทของท่านถึงช้ากว่าคณะ และ ยืนยันเดินทาง ท่านจำเป็นต้องเดินทางตามคณะไปยังเมือง หรือ สถานที่ท่องเที่ยวที่ท่านอยู่ในเวลานั้นๆ กรณีนี้ จะมีค่าใช้จ่ายเพิ่ม ท่านจำเป็นต้องชำระค่าใช้จ่ายที่ใช้ในการเดินทางด้วยตนเองทั้งหมดเท่านั้น ไม่ว่า กรณีใดก็ตาม และ ทางบริษัทขอสงวนสิทธิ์ไม่สามารถชดเชย หรือ ทดแทน หากท่านไม่ได้ท่องเที่ยวเมือง หรือ สถานที่ท่องเที่ยวใดๆ สถานที่หนึ่ง ทุกกรณี เนื่องจากเป็นการชำระแบบเหมาจ่ายกับตัวแทนแล้วทั้งหมด



ข้อมูลสำคัญเกี่ยวกับ การยื่นคำร้องขอวีซ่า ที่ท่านควรรทราบ

1. โปรแกรมทัวร์นี้ไม่รวม ค่าธรรมเนียมวีซ่าต่างๆจากสถานทูต ค่าบริการและค่าธรรมเนียมจากศูนย์ยื่นวีซ่า หรือค่าใช้จ่ายพิเศษค่าใช้จ่ายเพิ่มเติมอื่นๆจากทั้งทางสถานทูต และศูนย์ยื่นวีซ่า
2. ผู้สมัครทุกท่าน จำเป็นต้องมาแสดงตน ณ ศูนย์ยื่นรับคำร้องขอวีซ่า เพื่อสแกนลายนิ้วมือทุกท่าน
3. ระยะเวลาในการพิจารณาวีซ่าของสถานทูต โดยประมาณ 15-20 วันทำการ เป็นอย่างน้อย (ไม่รวมเสาร์ - อาทิตย์ และวันหยุดของสถานทูตนั้นๆ ตามประกาศ) และทั้งนี้ขึ้นอยู่กับจำนวนของผู้สมัครในแต่ละช่วงเป็นสำคัญ
4. ทางบริษัทฯ ขอสงวนสิทธิ์ในการยื่นวีซ่าแบบหมู่คณะ โดยทางแผนกวีซ่าจะเป็นผู้ได้รับกำหนดการนัดหมายวัน และเวลาจากทางสถานทูตหรือศูนย์รับคำร้องขอวีซ่าเท่านั้น
5. หากท่านไม่สะดวกมาดำเนินการยื่นวีซ่าวันใด รวมไปถึงมีความจำเป็นต้องใช้หนังสือเดินทางเพื่อ กิจธุระส่วนตัวของท่านในช่วงใดบ้าง ซึ่งอาจจะอยู่ในช่วงระยะเวลาการพิจารณาวีซ่า หรือ ซึ่งอาจทำให้ไม่มีผลต่อการ พิจารณาวีซ่า (เล่มหนังสือเดินทางอยู่ระหว่างการพิจารณาที่สถานทูต) **ท่านจำเป็นต้องแจ้งล่วงหน้าก่อน ตั้งแต่ ขึ้นตอนการจอง หรือ ก่อนชำระเงินมัดจำ** แผนกวีซ่าจะประสานงานอีกครั้ง การนัดหมายแบบกรณีจำเป็นต่างๆ นั้นมี ค่าใช้จ่ายเพิ่มเติม ที่ท่านต้องชำระในส่วนนี้ด้วยตนเอง
 - 5.1 **คิวพิเศษ (Premium)** คือ การนัดหมายที่เร็วขึ้น หรือ สามารถเลือกเวลาได้มากขึ้น
 - 5.2 **การยื่นแบบเร่งด่วน (Fast Track)** ใช้เวลาพิจารณาเร็วกว่าปกติ
- ** การบริการพิเศษนี้ยังคงใช้มาตรฐานการพิจารณาวีซ่าแบบเดิมทั้งหมด **** ประเทศที่ท่านสามารถเลือก ชื่อบริการพิเศษนี้ได้ มีบางประเทศในยุโรปเท่านั้น กรุณาสอบถามเจ้าหน้าที่วีซ่า
6. กรณีที่ท่านไม่สามารถยื่นวีซ่าพร้อมคณะได้ จะต้องยื่นก่อน หรือ หลัง คณะ และหากเกิดค่าใช้จ่ายไม่ ว่ากรณีใดๆ ก็ตาม ท่านจำเป็นต้องชำระค่าใช้จ่ายที่เกิดขึ้นตามจริงทั้งหมด เช่น ค่าบัตรโดยสารโดยเครื่องบิน (ตัว) จะต้องออกก่อนแต่วีซ่ายังไม่ออก เนื่องจากท่านยื่นหลังคณะ
7. หลังจากยื่นวีซ่าเรียบร้อยแล้ว สถานทูตไม่อนุญาตให้ทำการยืมหนังสือเดินทางจากสถานทูตออกมาระหว่าง ขึ้นตอนการพิจารณาวีซ่าไม่ว่ากรณีใดๆ ทั้งสิ้น ดังนั้นหากท่านมีความจำเป็นในการใช้เล่มฯ เพื่อเดินทาง กรุณาแจ้ง เจ้าหน้าที่
8. กรณีที่ท่านมีวีซ่าท่องเที่ยวเชิงเดินเท้าที่สามารถเข้าออกได้หลายครั้งโดยยังไม่หมดอายุ จำเป็นต้องเป็น วีซ่าชนิดท่องเที่ยวเท่านั้น โดยจะต้องอยู่ในหนังสือเดินทางเล่มปัจจุบันที่มีอายุคงเหลืออย่างน้อย 6 เดือน ณ วันเดินทาง กลับกรุณาส่งหน้าวีซ่าและหน้าที่มีการประทับตราเข้าประเทศมาแล้วให้กับเจ้าหน้าที่ตรวจสอบเพื่อความถูกต้อง
9. การบิดเบือนข้อเท็จจริงหรือให้ข้อมูลเท็จแก่สถานทูตฯ อาจถูกระงับมิให้เดินทางเข้าประเทศในกลุ่มเชงเก้น เป็นการถาวร ในกรณีถูกปฏิเสธวีซ่า สถานทูตฯ ไม่มีนโยบายในการคืนค่าธรรมเนียมการบิดเบือนข้อเท็จจริงหรือให้ข้อมูล เท็จแก่สถานทูตฯ อาจถูกระงับมิให้เดินทางเข้าประเทศในกลุ่มเชงเก้นเป็นการถาวร ในกรณีถูกปฏิเสธวีซ่า สถานทูตฯ ไม่มีนโยบายในการคืนค่าธรรมเนียม
10. บางกรณีสถานทูตอาจขอให้มาแสดงตน หลังจากกลับจากประเทศปลายทางแล้ว ซึ่งขอให้ท่านให้ความ ร่วมมือในส่วนนี้เพื่อให้การยื่นคำร้องในครั้งต่อๆ ไปสะดวกมากขึ้น ทั้งนี้ขึ้นอยู่กับดุลยพินิจของเจ้าหน้าที่สถานทูตเป็น สำคัญ
11. การที่วีซ่าจะออกให้ทันวันเดินทางหรือไม่ หรือ ออกก่อนเดินทางเพียงไม่กี่วัน เราไม่สามารถฟ้องร้องหรือ เรียกชดเชยค่าเสียหายใดๆ ได้ทั้งสิ้น เนื่องจากมีเอกสิทธิ์ทางการทูตคุ้มครองอยู่
12. ทางแผนกวีซ่าของบริษัทฯ ไม่มีนโยบาย ขอวีซ่าในระยะเวลานานออกเหนือระยะเวลาการเดินทางตาม โปรแกรมทัวร์ ท่องเที่ยว
13. เกี่ยวกับเอกสารทางราชการที่จำเป็นต้องแปล เช่น หนังสือยินยอมให้บุตรเดินทางไปต่างประเทศที่ออกจาก สำนักงานเขต หรือ อำเภอ ที่อาศัยอยู่ ในปกครองบุตรกรณีบิดาและมารดา หย่าร้าง ในสำคัญการหย่า กรณีศูนย์ยื่น ยื่นคำร้องขอวีซ่า หรือ สถานทูตต้องการ เอกสารที่แปลเรียบร้อยแล้ว จำเป็นจะต้องได้รับการรับรอง (มีตราประทับ) จาก กรมการกงสุลเท่านั้น ซึ่งจะมีค่าใช้จ่ายเพิ่ม ฉบับละ ประมาณ 1,000-1,500 บาท กรณีนี้ จำเป็นที่สุด สำหรับเด็กที่อายุ ต่ำกว่า 18 ปีบริบูรณ์ ไม่ได้เดินทางกับ มารดาและบิดา (เช่น เดินทางกับมารดา และ บิดาไม่ได้เดินทางด้วย) ค่าใช้จ่ายใน ส่วนนี้ ลูกจำเป็นต้องรับผิดชอบด้วยตนเอง ทางบริษัทฯ ขอสงวนสิทธิ์ไม่สามารถชำระค่าใช้จ่ายในส่วนนี้ให้ท่านได้ แต่ หากเอกสารการแปลแบบปกติ (ไม่จำเป็นต้องมีตราประทับ) ทางบริษัทฯ ยินดีอำนวยความสะดวกแปลให้ท่านได้ตามปกติ