



บริษัท ดี-ไรเซทัวร์ จำกัด

ที่อยู่: 60/30 ด.เลียบบคลองภาษีเจริญฝั่งใต้ แขวงหนองแขม เขตหนองแขม กรุงเทพฯ 10160
Office: 60/30 Liab Klom Phasi Charoen Road, Nong Khaem, Nong Khaem Bangkok 10160
เว็บไซต์: www.d-reisetour.com Email: info@d-reisetour.com เลขที่ใบอนุญาต 11/10252

☎ : 095-810-8889

☎ : 02-069-5688



THAI-BUS-050

ทะเลกระบี่-ทะเลพังงา-สุราษฎร์ธานี

เดินทางวันที่
11 - 15 เม.ย. 68 (5D 2N)

**ดำน้ำ
ดูปะการัง**

หมู่เกาะปอดะ
จ.กระบี่

เกาะคอเขา-เกาะผ้า
จังหวัดพังงา

สะพานแขวนชมภูเขารูปหัวใจ
จังหวัดสุราษฎร์ธานี

SALE

4,999

.-

วันที่	โปรแกรม	Hotel	B	L	D
วันแรก (ศุกร์ 11/04/68)	กรุงเทพฯ	-	-	-	-
วันสอง (เสาร์ 12/04/68)	กระบี่-หมู่เกาะปอดะ(ดำน้ำ)-เกาะทัพ-เกาะหม้อ-เกาะไก่ -ทะเลแหวก-อ่าวพระนาง-ถ้ำพระนาง-อนุสาวรีย์ปูดำ -ถนนคนเดินอ่าวนาง-กระบี่	กระบี่รอยัล (จ.กระบี่)	🍴	🍴	-
วันสาม (อาทิตย์ 13/04/68)	กระบี่-เกาะคอเขา-เกาะผ้า(ดำน้ำ)-บ้านน้ำเค็ม- ถนนศรีวัฒนธรรมตะกั่วป่า-พังงา	สิริพรชัย2@ตะกั่วป่า (จ.พังงา)	🍴	🍴	-
วันสี่ (จันทร์ 14/04/68)	จ.พังงา-ตะกั่วป่า-อุทยานธรรมชาติในหลวง -สะพานแขวนชมภูเขารูปหัวใจ-คุณสายชลคาเฟ่ -เขื่อนรัชชประภา-ศาลเจ้าไนนท์มาร์เก็ต -จ.สุราษฎร์ธานี	-	🍴	-	-
วันที่ห้า (อังคาร 15/04/68)	กรุงเทพฯ	-	-	-	-

วันแรก (ศุกร์ 11/4/68) กรุงเทพฯ-กระบี่

- 17.30 น. พร้อมกันที่ สวนลุมพินี(ฝั่งตรงข้ามโรงพยาบาลจุฬา) ต้อนรับท่าน โดยเจ้าหน้าที่บริษัท
- 18.00 น. ออกเดินทางโดยรถโค้ชปรับอากาศ ออกเดินทางสู่ จ.กระบี่(พักค้างคืนบนรถ)

วันที่สอง (เสาร์ 12/4/68) กระบี่-หมู่เกาะปอดะ(ดำน้ำ)-เกาะทัพ-เกาะหม้อ-เกาะไก่-ทะเลแหวก-อ่าวพระนาง-อ่าวพระนาง-อนุสาวรีย์ปู่ดำ-ถนนคนเดินอ่าวนาง-จ.กระบี่

- 07.00 น. อรุณสวัสดิ์ยามเช้า ณ จ.กระบี่ รับประทานอาหารเช้า(1)
- 08.00 น. นำท่านเดินทางสู่ท่าเรืออ่าวพระนาง

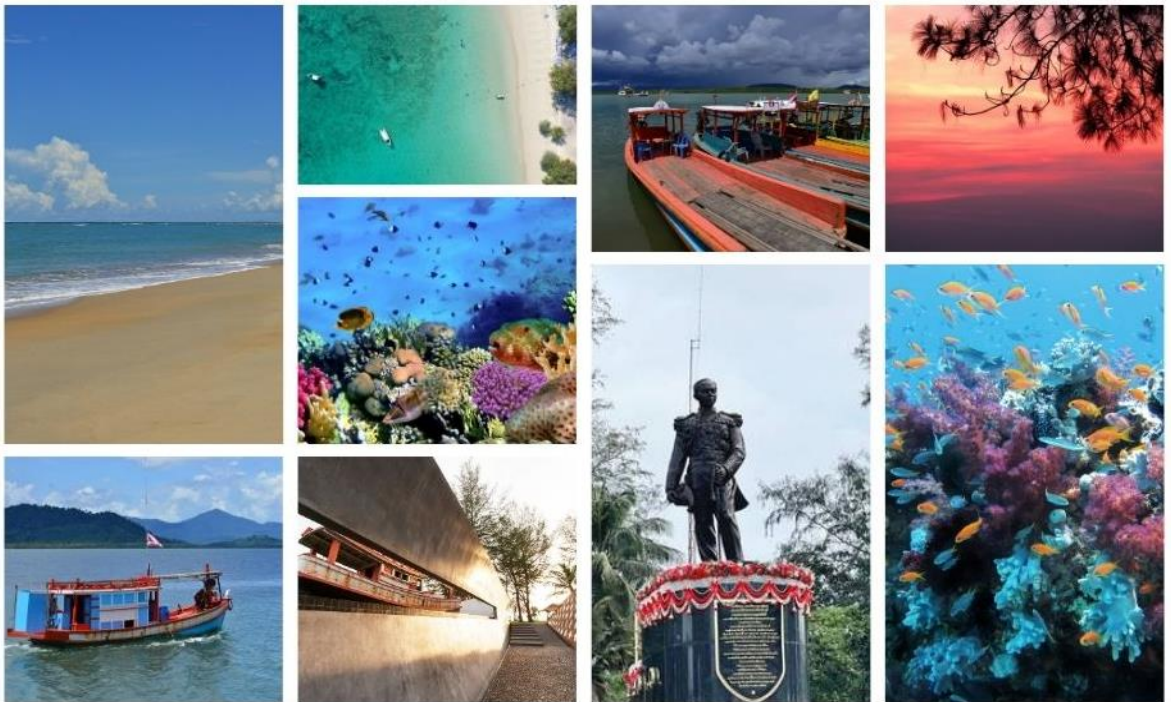


- 09.00 น. นำท่าน ลงเรือหางยาว ท่องทะเลกระบี่ สู่ **หมู่เกาะปอดะ** จุดหนึ่งบนแผ่นดินใหญ่ของทะเลกระบี่ (**ดำน้ำ**) ที่มีความงามแปลกตา ด้านหน้ามีเกาะรูปร่างแปลก ๆ เรือแล่นผ่านเกาะเล็กเกาะน้อย แวะชม **เกาะปอดะใน** หรือ **เกาะสน** และ **เกาะปอดะนอก** หรือ **เกาะด้ามขวาน** **เกาะทัพ** **เกาะหม้อ** รอบ ๆ เกาะยังมีแนวปะการังสวยมากและฝูงปลาการ์ตูน สีสดใสสวยงามแหวกว่ายอยู่รอบตัว
- 12.00น. รับประทานอาหารกลางวัน(2) แบบปิกนิก
- บ่าย แล้วเดินทางสู่ **เกาะไก่** ใต้ทะเลคือ แนวปะการังอ่อนหลากสีสัน จากนั้นนำท่านชมความอัศจรรย์ที่ธรรมชาติสร้างสรรค์สันทรายแหวกกลางน้ำทะเล ณ **ทะเลแหวก(UNSEEN THAILAND)** การเที่ยวชมทะเลแหวกขึ้นอยู่กับน้ำขึ้นน้ำลง ทางบริษัทไม่สามารถการันตีได้ อิสระเก็บภาพความประทับใจ แล้วเดินทางสู่ **อ่าวพระนาง** เรือจะลัดเลาะผ่านป่าและเกาะหินปูนรูปร่างแปลกตา ริมชายหาดมี **อ่าวพระนาง** ที่มีชื่อเสียงด้านหน้าคือ ชายหาดแล้ว จากนั้นนำท่านเดินทางกลับ

- 17.00 น. นำท่านไปถ่ายรูปกับ **อนุสาวรีย์ปูดำ** อีก 1 สัญลักษณ์ของเมืองกระบี่ พร้อมชมวิวเขาขนานน้ำ แล้วเดินทางสู่ **ถนนคนเดินอ่าวนาง** เลือกซื้อเลือกชิมอาหารต่างๆ เช่น ชิมโรตติ ซาซึก เลือกซื้อสินค้าต่างๆ
- 20.00 น. เหมาะสมกับเวลา นำท่านเดินทาง เข้าสู่ที่พัก
- พัก(N1) โรงแรม กระบี่รอยัล (จ.กระบี่) หรือเทียบเท่า ห้องละ 2-3 ท่าน

วันที่สาม (อาทิตย์ 13/4/68) กระบี่-เกาะคอเขา-เกาะผ้า(ดำน้ำ)-อนุสรณ์สถานสินามิบ้านน้ำเค็ม-อนุสาวรีย์กรมหลวงชุมพรเขตอุดมศักดิ์-ถนนศรีวัฒนธรรมตะกั่วป่า-จ.พังงา

- 07.00 น. รับประทานอาหารเช้า(3) แล้วเดินทางสู่ บ้านน้ำเค็ม จ.พังงา

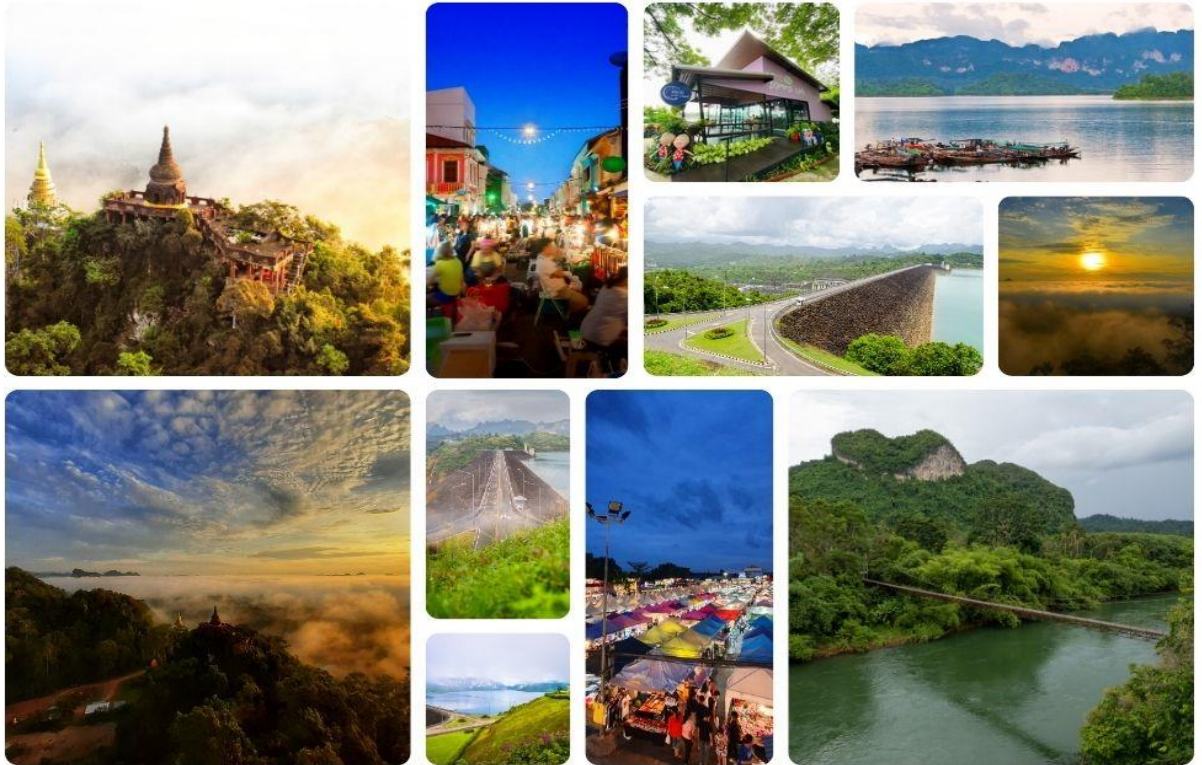


- 10.30 น. นำท่านลงเรือสู่ **เกาะคอเขา** มีแพขนานยนต์ข้ามสู่เกาะนี้ นำท่านลงเรือยนต์ ล่าละ 8-12 ท่าน เดินทางสู่ **เกาะผ้า** เป็นส่วนหนึ่งของ เกาะคอเขา จังหวัดพังงา ถูกเรียกว่าเกาะผ้า เพราะเกาะเป็นเนินทรายโค้งๆ ลักษณะเหมือนผ้าที่ถูกวางอยู่กลางทะเล ในอดีต “เกาะผ้า” เคยมีต้นสนและต้นไม้อื่น ๆ ขึ้นอยู่บนเกาะเป็นจำนวนมาก แต่หายไปหลังจากเกิดสินามิ มีน้ำทะเลใส สีสวย และมีปะการัง จำนวนมาก เป็นแหล่งดำน้ำกำลังได้รับความนิยมในเวลานี้ เที่ยบสงบเหมาะสำหรับการพักผ่อน ให้ท่านได้เดินถ่ายรูปเก็บบรรยากาศที่สวยงาม แล้ว **นำท่านดำน้ำชมปะการังน้ำตื้นจุดที่หนึ่ง** ปะการังส่วนใหญ่จะเป็นปะการังแข็ง
- 12.00 น. รับประทานอาหารกลางวัน(4) ปิกนิก
- บ่าย **นำท่านดำน้ำจุดที่สอง** ชม ฟุ้งดอกไม้ทะเลและปลาการ์ตูน หลากหลายสายพันธุ์ แนวปะการังอ่อนที่กำลังเติบโตตามแนวเกาะ แล้ว **นำท่านดำน้ำจุดที่สาม** จุดที่ชมฟุ้งปลากระเบน ที่ว่ายอยู่บนทรายใต้ทะเล และมีปะการังเป็นจำนวนมาก จนได้เวลาเดินทางกลับเข้าฝั่ง
- 16.00 น. นำท่านชม **อนุสรณ์สถานสินามิบ้านน้ำเค็ม** ซึ่งเป็นสถานที่ประสบพิบัติภัยสินามิอย่างรุนแรง โดยรัฐบาลได้ดำเนินการก่อสร้างหอเตือนภัย พิพิธภัณฑ และสวนแห่งนี้ขึ้นริมชายหาดบ้านน้ำเค็ม สักการะองค์พระพุทธรูปขนาดใหญ่ริมทะเล และยังเป็นที่ตั้งของ **อนุสาวรีย์กรมหลวงชุมพรเขตอุดมศักดิ์**

18.00 น. รับประทานอาหารค่ำอิสระ ที่ **ถนนวัฒนธรรม ศรีตะกั่วป่า**
 ถนนคนเดินทางที่มีบรรยากาศ กลิ่นไอของความเป็นใต้ บ้านเรือโบราณ และถ่ายรูปกับ Street Art
 (พัก N2) สิริพรชัย2@ตะกั่วป่าเขาหลัก (จ.พังงา) หรือ เทียบเท่า ปรับอากาศห้องละ 2-3 ท่าน)

**วันที่สี่ (จันทร์ 14/4/68) พังงา-ตะกั่วป่า-อุทยานธรรมชาติในหลวง-สะพานแขวนเขารูปหัวใจ-
 คุนสายชลคาเฟ่-เขื่อนรัชชประภา-ศาลเจ้าในท่ามาร์ทเกิด-จ.สุราษฎร์ธานี**

08.00 น. รับประทานอาหารเช้า(5)



09.00 น. เดินทางสู่ **อุทยานธรรมชาติในหลวง** จุดที่น่าสนใจเป็นรูปชุ้มประตูโบราณแบบ9ยอดมีชื่อว่า **ประตูพุทธชา**
วลี ซึ่งในยามที่แสงแดดสาดส่องลงมายังชุ้มประตุนั้นจะเกิดเป็นภาพอัศจรรย์ที่ชวนหลงใหลในความงาม ชม
สะพานแขวนเขารูปหัวใจ อิสระเก็บภาพความประทับใจ

12.00 น. รับประทานอาหารกลางวันอิสระ ที่ **คุนสายชลคาเฟ่** ร้านกาแฟริมเขื่อนที่มี วิวที่สวยงาม
 ปาย ชมวิว **สันเขื่อนรัชชประภา** ที่มีสวนดอกไม้ให้ท่านได้ถ่ายรูป จนได้เวลาเดินทางสู่ จ.สุราษฎร์ธานี

18.00 น. รับประทานอาหารค่ำอิสระ ที่ **ศาลเจ้าในท่ามาร์ทเกิด** แหล่งช้อปปิ้งแห่งใหม่ของจังหวัดสุราษฎร์ธานี
 ให้ท่านได้เลือกชิมอาหารต่างๆมากมาย แล้วเดินทางกลับ(พักค้างคืนบนรถ)

วันที่ห้า (อังคาร 15/4/68) กรุงเทพฯ

05.30 น. **เดินทางถึงกรุงเทพฯ** โดยสวัสดิภาพ
หมายเหตุ รายการนี้อาจเปลี่ยนแปลงได้ตามความเหมาะสม แต่คำนึงถึงลูกค้าเป็นหลัก
สิ่งของที่ควรมำติดตัว ยาประจำตัว, ครีมนันแดด, ชุดสวมสบายและหัวใจที่รักธรรมชาติ

กำหนดเดินทาง 11 – 15 เมษายน 2568 (5D2N) ค่าบริการท่านละ 4,999 บาท , พักเดี่ยวเพิ่มท่านละ 1,800 บาท

อัตราค่าบริการดังกล่าวรวม

- รถโค้ชปรับอากาศ
- เรือท่องเที่ยวทะเลกระบี่ } เรือท่องเที่ยวเกาะคอเขา-เกาะผ้า
- ค่าที่พัก ตามที่ระบุ ในโปรแกรมการเดินทาง
- ค่าธรรมเนียมเข้าชมสถานที่ต่างๆ ที่ระบุ(เฉพาะคนไทย)
- มัคคุเทศก์และเจ้าหน้าที่บริการ
- อาหารตามรายการที่ระบุ และเครื่องดื่ม(อาหารจัดตามเมนูทัวร์ หากมี อิสลาม มังสะวิรัต เจ เด็ก หรือที่รับประทานนอกเหนือจากเมนูที่ทัวร์จัดให้ ลูกค้าจ่ายเพิ่มเอง เพราะรายการอาหารคิดเป็นราคาต่อโต๊ะ)
- วงเงินประกันชีวิต 1,000,000 บาท,วงเงินประกันอุบัติเหตุ 500,000 บาท

อัตราที่ไม่รวม

- ค่าภาษีมูลค่าเพิ่ม 7% และค่าภาษีหัก ณ ที่จ่าย 3% กรณีต้องการใบเสร็จ
- ค่าใช้จ่ายส่วนตัวต่างๆ เช่นค่าโทรศัพท์,ค่าซักกรีด ฯลฯ
- ค่าบริการของไกด์ ผู้ช่วยไกด์ พนักงานขับรถ ท่านละ 500 บาท/ลูกค้า 1 ท่าน

เงื่อนไขการชำระเงิน มัดจำท่านละ 2,500 บาท } ส่วนที่เหลือชำระก่อนการเดินทาง 20 วัน

~~การยกเลิกการเดินทาง~~

- แจ้งล่วงหน้า ก่อนการเดินทาง 1 เดือน คืนหมด(ยกเว้นในกรณีมีการมัดจำต่างๆ)
- ก่อนเดินทาง 20 วัน (ทำการ) ยึดมัดจำ
- แจ้งภายใน 20 วัน (ทำการ) ไม่คืนเงิน

เงื่อนไขและข้อกำหนดอื่นๆ

- รายการทัวร์นี้เป็นการท่องเที่ยวแบบหมู่คณะ (Join Tour)
- ในระหว่างการท่องเที่ยวนี้ หากท่านไม่ใช้บริการใดๆ ไม่ว่าทั้งหมดหรือบางส่วน ถือว่าท่านสละสิทธิ์ ไม่สามารถเรียกร้องขอคืนค่าบริการได้
- หากท่านไม่เดินทางกลับพร้อมคณะทัวร์ ตัวเครื่องบินจากกลับซึ่งยังไม่ได้ใช้ ไม่สามารถนำมาขอคืนเงินได้
- ทางบริษัทฯ ขอสงวนสิทธิ์ในการยกเลิก หรือเปลี่ยนกำหนดการเดินทาง หากมีผู้ร่วมเดินทางในคณะทัวร์ ไม่ครบตามที่กำหนดไว้
- ค่าบริการที่ท่านชำระกับทางบริษัทฯ เป็นการชำระแบบเหมาขาด และทางบริษัทฯ ได้ชำระให้กับบริษัทฯ ตัวแทนแต่ละแห่งแบบเหมาขาดเช่นกัน ดังนั้นหากท่านมีเหตุอันใดที่ทำให้ท่านไม่ได้ท่องเที่ยวพร้อมคณะตามรายการที่ระบุไว้ ท่านจะขอคืนค่าบริการไม่ได้

- กรณีเกิดความผิดพลาดจากตัวแทน หรือ หน่วยงานที่เกี่ยวข้อง จนมีการยกเลิก ล่าช้า เปลี่ยนแปลง การบริการจากสายการบิน บริษัทขนส่ง หรือ หน่วยงานที่ให้บริการ บริษัทฯ จะดำเนิน โดยสุดความสามารถที่จะจัดบริการทัวร์อื่นทดแทนให้ แต่จะไม่คืนเงินให้สำหรับค่าบริการนั้นๆ
- บริษัทฯ และตัวแทนของบริษัทขอสงวนสิทธิ์ที่จะเปลี่ยนแปลงรายการทัวร์ตามความเหมาะสม ให้สอดคล้องกับสถานการณ์ ข้อจำกัดด้านภูมิอากาศ และเวลา ณ วันที่เดินทางจริง ทั้งนี้ทางบริษัทฯ จะยึดถือและคำนึงถึงความปลอดภัย รวมถึงประโยชน์สูงสุดของลูกค้าส่วนมากเป็นสำคัญ
- บริษัทฯ ขอสงวนสิทธิ์ในการเปลี่ยนแปลงราคาและเงื่อนไขต่างๆ โดยไม่ต้องแจ้งให้ทราบล่วงหน้า ทั้งนี้ให้ขึ้นอยู่กับดุลยพินิจของบริษัทฯ เท่านั้น อีกทั้งข้อสรุปและข้อตัดสินใจใดๆ ของบริษัทฯ ให้ถือเป็นข้อยุติสิ้นสุดสมบูรณ์
- โปรแกรมทัวร์นี้จะสามารถออกเดินทางได้ต้องมีจำนวนผู้เดินทางขั้นต่ำรวมในคณะตามที่กำหนดไว้เท่านั้น หากมีจำนวนผู้เดินทางรวมแล้วน้อยกว่าที่กำหนดไว้ บริษัทฯ ขอสงวนสิทธิ์ในการยกเลิกหรือปรับเปลี่ยนการเดินทางได้
- กรณีที่ท่านไม่ได้ทำการทักท้วงใดๆ แบบไปลายลักษณะอักษร บริษัทฯ ถือว่าท่านได้ตกลงรับทราบเงื่อนไข และข้อกำหนดทั้งหมด ของบริษัทฯ เป็นที่เรียบร้อยแล้ว โดยหากเกิดความเสียหายใดๆ ขึ้น บริษัทฯ ไม่ต้องรับผิดชอบ ใดๆ ทั้งสิ้น

เงื่อนไขนอกเหนือความรับผิดชอบ

- ผู้เดินทางต้องใช้วิจารณญาณส่วนตัวและรับผิดชอบต่อการตัดสินใจในการเลือกซื้อสินค้าต่าง ๆ ในระหว่างการเดินทางท่องเที่ยวด้วยตัวท่านเอง บริษัทฯ จะไม่สามารถรับผิดชอบต่อใด ๆ หากเกิดความไม่พึงพอใจในสินค้าที่ผู้เดินทางได้ซื้อระหว่างการเดินทางท่องเที่ยวนี้
- ผู้เดินทางต้องรับผิดชอบต่อการจัดเก็บ และ ดูแลทรัพย์สินส่วนตัว ของมีค่าต่าง ๆ อย่างระมัดระวัง บริษัทฯ จะไม่สามารถรับผิดชอบต่อใด ๆ หากเกิดการสูญหายของ ทรัพย์สินส่วนตัว ของมีค่าต่าง ๆ ระหว่างการเดินทางท่องเที่ยว อันมีสาเหตุมาจากผู้เดินทาง
- บริษัทฯ จะไม่รับผิดชอบต่อการสูญหายของทรัพย์สิน และ สัมภาระระหว่างการเดินทางอันมีสาเหตุมาจากสนามบิน สายการบิน บริษัทขนส่ง โรงแรม หรือ การโจรกรรม แต่จะทำหน้าที่เป็นตัวแทนในการเรียกร้องค่าชดเชยให้กับผู้เดินทาง
- บริษัทฯ ขอสงวนสิทธิ์ที่จะไม่รับผิดชอบต่อค่าเสียหายในเหตุการณ์ที่เกิดจากการยกเลิกหรือความล่าช้าของ อาทิเช่น ภัยธรรมชาติ การนัดหยุดงาน การจลาจล การปฏิวัติ รัฐประหาร ที่อยู่นอกเหนือการควบคุมของทางบริษัทฯ หรือ ค่าใช้จ่ายเพิ่มเติมที่เกิดขึ้นทางตรง หรือทางอ้อม เช่น การเจ็บป่วย การถูกทำร้าย การสูญหาย ความล่าช้า หรือ จากอุบัติเหตุต่างๆ
- บริษัทฯ ขอสงวนสิทธิ์ที่จะไม่รับผิดชอบต่อใด ๆ ต่อการไม่เป็นไปตามความคาดหวัง และความไม่พึงพอใจของผู้เดินทาง ที่เกี่ยวข้องกับ สภาพธรรมชาติ ภูมิอากาศ ฤดูกาล ทักษะนิยามา วัฒนธรรม วิถีและพฤติกรรมของประชาชนในประเทศที่เดินทางไป

หมายเหตุเพิ่มเติม

-เนื่องจากการวางแผนห้องพักของแต่ละโรงแรมแตกต่างกัน จึงอาจทำให้ห้องพักแบบห้องเดี่ยว (Single) และห้องคู่ (Twin/Double) และห้องพักแบบ 3 ท่าน/3 เตียง (Triple Room) ห้องพักอาจจะไม่ติดกัน

-ในการเดินทาง ทั้งนี้ทางบริษัทฯ ไม่สามารถรับผิดชอบต่ออุบัติเหตุหรือความเสียหายที่เกิดจากโรงแรมที่พัก ยานพาหนะ, อันเนื่องมาจากอุบัติเหตุรวมถึงภัยธรรมชาติ, โจรกรรม, วินาศกรรม อัคคีภัย, การฆาตกรรม, การจลาจล สงครามการเมือง, การผันผวนของอัตราแลกเปลี่ยนเงินตราต่างประเทศ, การนัดหยุดงาน, ความล่าช้าของเที่ยวบิน, สายการบินเรือ, รถไฟ, พาหนะท้องถิ่น, ซึ่งอยู่นอกเหนือการควบคุมของบริษัทฯ หมายรวมถึงในระหว่างการเดินทางท่องเที่ยว แต่ทางบริษัทฯ มีความคุ้มครอง และประกันอุบัติเหตุ ตามเงื่อนไขที่บริษัทฯ ที่รับประกัน รายละเอียดด้านการเดินทาง อาจมีการเปลี่ยนแปลงได้ตามความจำเป็น หรือเพื่อความเหมาะสมทั้งปวง โดยมีต้องแจ้งให้ทราบล่วงหน้า ทั้งนี้การขอสงวนสิทธิ์ดังกล่าว บริษัทฯ จะยึดถือและคำนึงถึงผลประโยชน์ตลอดจนความปลอดภัยของท่านผู้มิเกียรดิ ซึ่งร่วมเดินทางเป็นสำคัญ