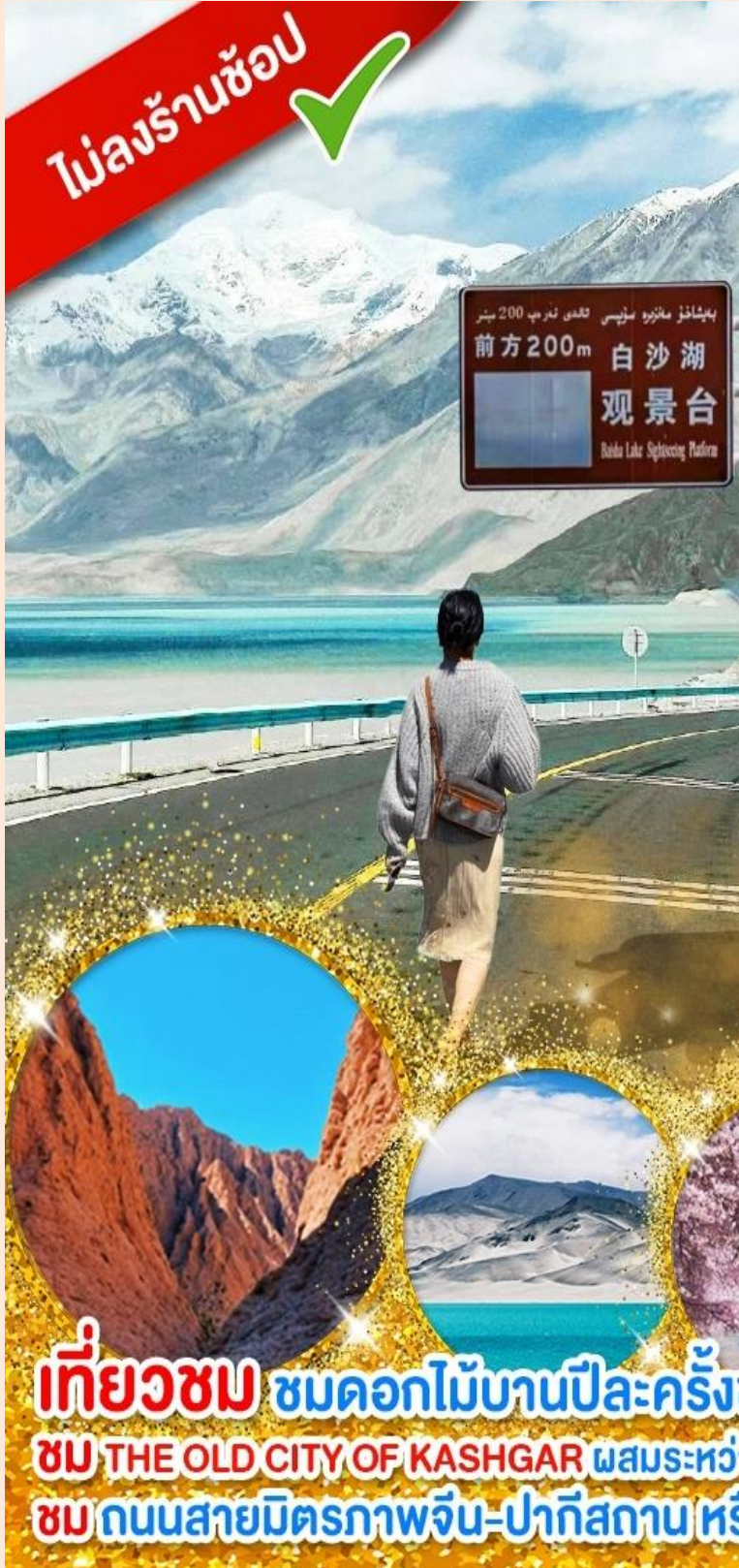




บริษัท ดี-ไรเซทัวร์ จำกัด

ที่อยู่: 60/30 ถนนเลียบคลองภาษีเจริญฝั่งใต้ แขวงหนองแขม เขตหนองแขม กรุงเทพฯ 10160
Office: 60/30 Liab Klong Phasi Charoen Road, Nong Khaem, Nong Khaem Bangkok 10160
เว็บไซต์: www.d-reisetour.com Email: info@d-reisetour.com เลขที่ใบอนุญาต 11/10252

☎ : 095-810-8889
☎ : 02-069-5688



ไม่ลงร้านช้อปปิ้ง ✓

WNCN-XIN765-CZ **7 วัน 6 คืน**
XINJIANG
ซินเจียงใต้ คัชการ
เมืองเก่าคาสือ ทะเลสาบไป่ซาหู
ถนนคาราโครัมไฮเวย์ ทะเลสาบคาราคู่ล่อ
中国南方航空 CHINA SOUTHERN **ราคาเริ่มต้น**

64,995.-

ฟรีเที่ยวเดินทาง
24 - 30 มี.ค. 68 / 28 เม.ย. - 4 พ.ค. 68
26 พ.ค. - 1 มิ.ย. 68 / 16 - 22 มิ.ย. 68



เที่ยวชม ชมดอกไม้บานปีละครั้งช่วงที่สวยงามที่สุด
ชม THE OLD CITY OF KASHGAR ผสมระหว่างชาวจีนและชาวอุยกูร์
ชม ถนนสายมิตรภาพจีน-ปากีสถาน หรือ คาราโครัมไฮเวย์

อาหารดี
พักโรงแรม 4 ดาว

[XIN765-CZ] ซินเจียงใต้ สุดแดนตะวันตกชมดอกไม้บ้านบนเส้นทางสายไหมของจีน
คัชการ์ เมืองเก่าคาสือ ทะเลสาบไปซาหุ ถนนคาราโครัมไฮเวย์ ทะเลสาบคาราคูเล่อ
ถนนผานหลงกู่เต้า หมู่บ้านถ่าเอ้อ เมืองโบราณซือโถเจิง ภูเขาหิมะMuztagh Peak



(ซินเจียงใต้ สุดแดนตะวันตกบนเส้นทางสายไหมของประเทศจีน)

- ชมดอกไม้บ้านปีละครั้งช่วงที่สวยงามที่สุดของซินเจียงใต้ (เน้นถ่ายรูปสวยๆ)
- ชม เมืองเก่าคัชการ์ The Old City of Kashgar ผสมระหว่างชาวจีนและชาวอุยกูร์
- ชม ถนนสายมิตรภาพจีน-ปากีสถาน หรือ คาราโครัม ไฮเวย์ KKH (Karakoram Highway)
- ชม ทะเลสาบไปซาหุ ที่จากหลังสวยงามด้วยภูเขาทรายสีขาวตัดกับท้องฟ้าสีคราม
- ชม ทะเลสาบคาราคูเล่อ หรือทะเลสาบดำ เป็นทะเลสาบสีครามที่ตั้งอยู่บนที่ราบสูงพามีเออ
- ชม หมู่บ้านถ่าเอ้อ สวนดอกแอบริคอต ชมดอกแอบริคอตที่บ้านสวยงามทั้งหมู่บ้านในแถบเทือกเขาคุนหลุน
- ชมวิว ถนนโบราณผานหลงกู่เต้า ถนนที่สวยงามด้วยวิวทิวทัศน์อันสวยงามและแปลกตา
- อาหารดี - โรงแรมที่พักระดับ 4 ดาว – บิน CHINA SOUTHERN AIRLINE - CZ (Full-Service) - ไม่ลงร้านซื้อป้าันยา

Days	รายการทัวร์	อาหาร	Hotel
1	สนามบินสุวรรณภูมิ - กวางโจว (CZ362 / 08.05-12.05) ต่อเครื่อง กวางโจว - คัชการ์ (CZ6840 / 15.25-22.05)	-/✈️	Suit by Hitton ระดับ 4 ดาว หรือเทียบเท่า
2	เมืองเก่าคัชการ์ - เมืองเก่าคาสือ (รวมรถแบดเตอร์) - มัสยิดอิดคาห์ - ถนนสายหัตถกรรม The Great Bazaar	B/L/D	Suit by Hitton ระดับ 4 ดาว หรือเทียบเท่า
3	คาราโครัม ไฮเวย์ - ทะเลสาบไปซาหุ - ทะเลสาบคาราคูเล่อ - เมืองทัชคอร์กาน	B/L/D	Ge Mei Hotel ระดับ 4 ดาว หรือเทียบเท่า
4	ถนนโบราณผานหลงกู่เต้า - หมู่บ้านถาเอ่อ - สวนดอกแอบริคอต	B/L/D	Ge Mei Hotel ระดับ 4 ดาว หรือเทียบเท่า
5	เมืองโบราณซีอโถเจิง - ภูเขาหิมะ Muztagh Peak - เมืองคัชการ์	B/L/D	Suit by Hitton ระดับ 4 ดาว หรือเทียบเท่า
6	แกรนด์แคนย่อนอาถูซื่อ - สุสานสนมหอมเซียนเฟย - ถนนคน เดินคัชการ์	B/L/D	Suit by Hitton ระดับ 4 ดาว หรือเทียบเท่า
7	คัชการ์ - กวางโจว (CZ6839 / 08.10-14.10) ต่อเครื่อง กวางโจว - สนามบินสุวรรณภูมิ (CZ361 / 20.15-22.00)	B/L/✈️	

วันเดินทาง	ผู้ใหญ่	เด็กมีเตียง	พักเดี่ยวเพิ่ม	หมายเหตุ
24 - 30 มี.ค. 68	65,995.-	64,995.-	9,000.-	ช่วงดอกแอบริคอตบาน
28 เม.ย. - 4 พ.ค. 68	65,995.-	64,995.-	9,000.-	ช่วงดูทุ่งหญ้าและภูเขาหิมะสวยๆ
26 พ.ค. - 1 มิ.ย. 68	64,995.-	63,995.-	9,000.-	ช่วงดูทุ่งหญ้าและดอกไม้บาน
16 - 22 มิ.ย. 68	64,995.-	63,995.-	9,000.-	ช่วงดูทุ่งหญ้าและดอกไม้บาน

วันแรก : สนามบินสุวรรณภูมิ – กวางโจว – เมืองคัชการ์

หมายเหตุ เฉพาะทริปวันที่ 24-30 มีนาคม 68 ไฟลท์บินขาไปจากกวางโจว 17.10 น. ถึงเมืองคัชการ์ 24.05 น.

- 05.00 น. พร้อมกันที่ ท่าอากาศยานสุวรรณภูมิ ชั้น 4 ประตู 9 บริเวณ ISLAND-U สายการบิน CHINA SOUTHERN AIRLINE (CZ) โดยมีเจ้าหน้าที่จากทางบริษัทฯ คอยต้อนรับ (กระเป๋าโหลดท่านละ 1 ใบ น้ำหนัก 23 กิโลกรัม)
- 08.05 น. ออกเดินทางสู่ เมืองกวางโจว โดย CHINA SOUTHERN AIRLINE เที่ยวบินที่ CZ362 (มีบริการอาหาร-เครื่องดื่ม)
- 12.05 น. ถึง สนามบินไปหวิน เมืองกวางโจว เมืองหลวงของมณฑลกวางตุ้ง (เวลาที่ประเทศจีนเร็วกว่าไทย 1 ชั่วโมง) หลังผ่านพิธีการตรวจคนเข้าเมืองแล้ว อีศระอาหารกลางวันที่สนามบิน จากนั้นต่อเครื่องเดินทางไป เมืองคัชการ์
- 17.10 น. ออกเดินทางสู่ เมืองคัชการ์ โดย CHINA SOUTHERN AIRLINE เที่ยวบินที่ CZ6840 (มีบริการอาหาร-เครื่องดื่ม)
- 24.05 น. ถึง สนามบินเมืองคัชการ์ Kashgar Airport (KHG) เมืองคัชการ์หรือเมืองคาสือ เมืองโอเอซิสในเขตปกครองตนเองซินเจียง ตั้งอยู่ทางตะวันตกของทะเลทรายทากลามากัน อยู่สูงจากระดับน้ำทะเล 1,290 เมตร ในอดีตเป็นเมืองศูนย์กลางทางการเมืองและการค้าขายบนเส้นทางสายไหม เป็นเมืองที่เชื่อมต่อไปยังปากีสถาน คีร์กีซสถาน คาซัคสถาน ทาจิกิสถาน นำท่านเดินทางเข้าที่พัก พักผ่อน (พัก Suit by Hitton Kashi หรือระดับ 4 ดาว)

หมายเหตุ วันเดินทาง เดือนเมษายน - เดือนมิถุนายน

- 05.00 น. พร้อมกันที่ ท่าอากาศยานสุวรรณภูมิ ชั้น 4 ประตู 9 บริเวณ ISLAND-U สายการบิน CHINA SOUTHERN AIRLINE (CZ) โดยมีเจ้าหน้าที่จากทางบริษัทฯ คอยต้อนรับ (กระเป๋าโหลดท่านละ 1 ใบ น้ำหนัก 23 กิโลกรัม)
- 08.05 น. ออกเดินทางสู่ เมืองกวางโจว โดย CHINA SOUTHERN AIRLINE เที่ยวบินที่ CZ362 (มีบริการอาหาร-เครื่องดื่ม)
- 12.05 น. ถึง สนามบินไปหวิน เมืองกวางโจว เมืองหลวงของมณฑลกวางตุ้ง (เวลาที่ประเทศจีนเร็วกว่าไทย 1 ชั่วโมง) หลังผ่านพิธีการตรวจคนเข้าเมืองแล้ว อีศระอาหารกลางวันที่สนามบิน จากนั้นต่อเครื่องเดินทางไป เมืองคัชการ์
- 15.25 น. ออกเดินทางสู่ เมืองคัชการ์ โดย CHINA SOUTHERN AIRLINE เที่ยวบินที่ CZ6840 (มีบริการอาหาร-เครื่องดื่ม)
- 22.05 น. ถึง สนามบินเมืองคัชการ์ Kashgar Airport (KHG) เมืองคัชการ์หรือเมืองคาสือ เมืองโอเอซิสในเขตปกครองตนเองซินเจียง ตั้งอยู่ทางตะวันตกของทะเลทรายทากลามากัน อยู่สูงจากระดับน้ำทะเล 1,290 เมตร ในอดีตเป็นเมืองศูนย์กลางทางการเมืองและการค้าขายบนเส้นทางสายไหม เป็นเมืองที่เชื่อมต่อไปยังปากีสถาน คีร์กีซสถาน คาซัคสถาน ทาจิกิสถาน
- นำท่านเดินทางเข้าที่พัก พักผ่อนกันตามสบาย (พัก Suit by Hitton Kashi หรือระดับ 4 ดาว)

วันที่สอง : เมืองเก่าคัชการ์ - พิธีเปิดเมืองเก่า - เมืองเก่าคาสือ (รวมรถแบตเตอร์) – มัสยิดอิดคาห์ - ถนนสายหัตถกรรม The Great Bazaar

เช้า บริการอาหารเช้าที่โรงแรม (1)

นำท่านชม **พิธีเปิดเมืองเก่า** สัมผัสได้ถึงเสน่ห์ทางวัฒนธรรมของเมืองโบราณคาสือ และการต้อนรับของชาวเมืองโบราณ จากนั้นนำท่านชม **เมืองเก่าคัชการ์ The Old City of Kashgar (เมืองเก่าคาสือ รวมรถแบตเตอร์)** เป็นเมืองเก่าของชาวยูยгур์ ซึ่งพูดภาษาเตอร์กิส (Turkic) นับถือศาสนาอิสลาม ที่มีขนาดใหญ่บริเวณกว้างขวางมาก บ้านแต่ละหลังสร้างตามวัฒนธรรมผสมระหว่างชาวฮั่นและชาวยูยгур์ บ้านส่วนใหญ่จะสร้างด้วยอิฐและไม้ผสมกัน มีชอกชอยถนนหนทางเชื่อมต่อกันไปมาเหมือนใยแมงมุม

เที่ยง บริการอาหารกลางวันภัตตาคาร (2)

นำท่านชม **มัสยิดอิดคาห์ The Id kah mosque** ตั้งอยู่ใจกลางเมืองคัชการ์ เป็นมัสยิดที่มีขนาดใหญ่ที่สุดในประเทศจีน มีพื้นที่ประมาณ 16,800 ตารางเมตร สร้างขึ้นในปี ค.ศ.1442 มัสยิดนี้ใช้สำหรับประกอบพิธีกรรมของชาวกัชการ์ ตัวอาคารสร้างด้วยอิฐสีเหลืองประตูทางเข้ามีความสูงถึง 12 เมตร สองข้างมีหอละหมาดสูง 18 เมตร ประดับด้วยกระเบื้องโมเสกหลากสีสัน ผสมผสานกับลวดลายปูนปั้นเป็นพรรณพฤกษาต่างๆ มัสยิดแห่งนี้เป็นศูนย์รวมทางจิตใจของชาวมุสลิมในซินเจียงจะมีสวดทำพิธีทุกวัน จากนั้นชม **ถนนสายหัตถกรรมชาวกัชการ์ The Great Bazaar** เป็นถนนที่รวมของช่างสิบหมู่ที่มีชื่อเสียงของที่นี่ เป็นถนนที่มีสีสันที่สุดในเมืองและเป็นตลาดขนาดใหญ่ที่สุด ชมหัตถกรรมงานแกะจากไม้ งานเย็บปัก งานโลหะทองแดง การทอพรม งานจักสาน หรืองานกระเบื้องเซรามิก ชม **ร้านชาโบราณร้อยปี** ที่ตกแต่งร้านแบบคลาสสิกสวยงาม

ค่ำ บริการอาหารค่ำที่ภัตตาคาร (3)

นำท่านเดินทางเข้าที่พัก พักผ่อนกันตามสบาย (**พัก Suit by Hitton Kashi หรือระดับ 4 ดาว**)

วันที่สาม : คาราโครัม ไฮเวย์ - ทะเลสาบไปซาหุ - ทะเลสาบคาราคูเล่ - เมืองทชคออร์กาน

เช้า บริการอาหารเช้าที่โรงแรม (4)

ออกเดินทางตามเส้นทางหลวงที่สวยงามของซินเจียงใต้ ซึ่งเรียกว่าถนนสายมิตรภาพจีน-ปากีสถาน หรือ **คาราโครัมไฮเวย์ KKH (Karakoram Highway)** ระหว่างทางชมภูเขาหิมะที่สูงใหญ่สลับกันไปมา ชมฝูงจามรีและฝูงแกะบนทุ่งหญ้าที่กว้างใหญ่ แวะชม **ทะเลสาบไปซาหุ หรือ ทะเลสาบทรายขาว** ทะเลสาบอยู่ริมถนนเส้นทางคาราโครัมไฮเวย์ ที่ฉากหลังสวยงามด้วยภูเขาทรายสีขาวตัดกับท้องฟ้าสีคราม จากแรงลมที่พัดเอาทรายจากพื้นราบไปทับถมและเพิ่มพูนจนเป็นภูเขาทรายขนาดย่อมๆ ที่นี้ลมจะค่อนข้างแรง เมื่อปะทะกับเม็ดทรายจะเกิดเสียงดังและที่นี้เป็นสถานที่ยอดนิยมของนักถ่ายภาพ ให้ท่านเดินเล่นและถ่ายรูปในบริเวณทะเลสาบ จากนั้นเดินทางสู่ **ทะเลสาบคาราคูเล่ Kara Kule Lake (บริเวณนี้มี 3 ทะเลสาบ ทะเลสาบทราย ทะเลสาบปู้หลุนโซ่ว และทะเลสาบคาราคูเล่ เป็นเขตที่ติดต่อกันแต่ความงามแตกต่างกัน)**

เที่ยง บริการอาหารกลางวันภัตตาคาร (5)

นำท่านชม **ทะเลสาบคาราคูเล่ หรือทะเลสาบดำ** เป็นทะเลสาบสี่เหลี่ยมที่ตั้งอยู่บนที่ราบสูงพามีเออ อยู่ห่างจากเมืองคัชการ์ 190 กิโลเมตร ล้อมรอบด้วยภูเขาสูงสามยอด ตัวทะเลสาบเองตั้งอยู่บนเขาของยอดเขาหิมะมู่ซื่อถ่าเก๋อ ฟัง จากนั้นออกเดินทางสู่ **เมืองทัชคอร์گان** เมืองชายแดนจีน-ทาจิกิสถาน เป็นเมืองชาวมุสลิมทาจิกิสถาน ชมวิวกุเขาหิมะสวยๆระหว่างทาง ชมสวนผลไม้ ดอกไม้ป่า

ค่ำ บริการอาหารค่ำที่ภัตตาคาร (6)
นำท่านเดินทางเข้าที่พัก พักผ่อนกันตามสบาย (Ge Mei Hotel หรือระดับ 4 ดาว)

วันที่สี่ : ถนนโบราณผานหลงกู่เต้า – หมู่บ้านถาเอ่อ - สวนดอกแอบริคอต

เช้า บริการอาหารเช้าที่โรงแรม (7)
นำท่านเดินทางสู่ **ถนนโบราณผานหลงกู่เต้า** เป็นถนนบนภูเขาที่คดเคี้ยวที่ทอดยาวบนเทือกเขาคุนหลุนอันงดงาม ถนนสายนี้มีลักษณะคล้ายมังกรยักษ์นอนอยู่บนภูเขาจึงได้ชื่อว่า "ถนนโบราณผานหลงกู่เต้า" เดินทางสู่ **หมู่บ้านถาเอ่อ** ชมวิวกุเขาหิมะสวยๆของเทือกเขาคุนหลุนที่มีหิมะปกคลุมขาวโพลนตลอดยอดเขา แวะถ่ายรูปกับสวนดอกไม้ระหว่างเส้นทาง

เที่ยง บริการอาหารกลางวันภัตตาคาร (8)
นำท่านชม **หมู่บ้านถาเอ่อ** **เที่ยวชม สวนดอกแอบริคอต** ความสวยงามของดอกไม้บานสะพรั่งมีให้เห็นกันอยู่หลายสวน ชมความงามของหมู่บ้านดอกแอบริคอต (ดอกแอบริคอตบานช่วงเดือนมีนาคม-เมษายน) ทุกหมู่บ้านตลอดทางจะเต็มไปด้วยดอกแอบริคอตสีชมพูล้อมรอบบ้านเรือนของชาวทาจิกิสถาน และในช่วงเดือนพฤษภาคม-มิถุนายน สวยงามด้วยดอกไม้ป่าบาน ทุ่งหญ้าสีเขียว ทะเลสาบสีฟ้า มีความสวยงามไปอีกแบบ จากนั้นนำท่านเดินทางกลับที่พัก

ค่ำ บริการอาหารค่ำที่ภัตตาคาร (9)
นำท่านเดินทางเข้าที่พัก พักผ่อนกันตามสบาย (Ge Mei Hotel หรือระดับ 4 ดาว)

วันที่ห้า : เมืองโบราณซือโถเจิง - ภูเขาหิมะ Muztagh Peak - เมืองคัชการ์

เช้า บริการอาหารเช้าที่โรงแรม (10)
นำท่านเที่ยวชม **เมืองโบราณซือโถเจิง** เมืองโบราณบนเส้นทางสายไหมโบราณ ชมซากเมืองโบราณสมัยราชวงศ์ถัง มีป้อมและปราสาทที่ทำด้วยหิน เป็นเมืองที่มีตำแหน่งทางยุทธศาสตร์สำคัญมากบนเส้นทางสายไหมโบราณก่อนเดินทางเข้าสู่ประเทศทาจิกิสถานในปัจจุบัน ชมวิวกุเขาหิมะและสวนดอกไม้ จากนั้นนำท่านออกเดินทางสู่ **ภูเขาหิมะ Muztagh Peak**

เที่ยง บริการอาหารกลางวันภัตตาคาร (11)
นำท่านชม **Muztagh Peak** ซึ่งเป็นยอดเขาที่สูงถึง 7,745 เมตร ยอดเขาแกงเก้อเอ่อฟง Mount kongur ที่สูงถึง 7,649 เมตร และยอดเขาจิวเปี้ยฟง ซึ่งมีความสูงถึง 7,530 เมตร ซึ่งทั้งสามยอดเขานี้ก็คือสาขาของเทือกเขาคุนหลุน จากนั้นออกเดินทางสู่ **เมืองคัชการ์**

ค่ำ บริการอาหารค่ำที่ภัตตาคาร (12)
นำท่านเดินทางเข้าที่พัก พักผ่อนกันตามสบาย (พัก Suit by Hitton Kashi หรือระดับ 4 ดาว)

วันที่หก : แกรนด์แคนยอนอาถูซือ – สุสานสมหอมเซียนเฟย - ถนนคนเดินคัชการ์

เช้า บริการอาหารเช้าที่โรงแรม (13)

นำท่านเดินทางสู่ **เมือง Artush** นำท่านเที่ยวชม **แกรนด์แคนยอนอาถูซือ** ที่อยู่ในหุบเขา Gaipaqimu เป็นสถานที่ศักดิ์สิทธิ์ของชาวมุสลิมในซินเจียง ตามตำนานเล่าว่าที่หุบเขาแห่งนี้เคยเป็นสนามรบสำคัญที่ทำให้ Suridang Shatuq กษัตริย์ข่านรุ่นที่ 3 ของราชวงศ์ข่านได้เปลี่ยนความพ่ายแพ้ให้เป็นชัยชนะ ชมยอดเขาที่สูงชันที่มีรูปร่างต่างๆ มีแม่น้ำที่ไหลผ่านช่องเขา

เที่ยง บริการอาหารกลางวันภัตตาคาร (14)

นำท่านเดินทางกลับ **เมืองคัชการ์** นำท่านเที่ยวชม **สุสานสมหอมเซียนเฟย** สมณของจักรพรรดิเฉียนหลงฮ่องเต้ เป็นสถาปัตยกรรมมุสลิมที่ได้รับการรักษาไว้เป็นอย่างดีและงดงามที่สุดในมณฑลซินเจียง ก่อสร้างในปี พ.ศ.2183 เป็นงานที่แสดงลักษณะผสมผสานระหว่าง สถาปัตยกรรมของชาวเวคเกอร์ อหรับและ พุทธศาสนา จากนั้นนำท่านเที่ยวชม **ถนนคนเดินเมืองคัชการ์** ให้ท่านได้ช้อปปิ้งซื้อของฝากกลับบ้าน

ค่ำ บริการอาหารค่ำที่ภัตตาคาร (15)

นำท่านเดินทางเข้าที่พัก หลังอาหารพักผ่อนกันตามสบาย (พัก Suit by Hitton Kashi หรือระดับ 4 ดาว)

วันที่เจ็ด : คัชการ์ – กวางโจว - สนามบินสุวรรณภูมิ

05.00 น.ออกเดินทางสู่ **สนามบินคัชการ์** บริการอาหารเช้าแบบกล่อง (16)

08.10 น.ออกเดินทางสู่ **เมืองกวางโจว** โดย CHINA SOUTHERN AIRLINE เที่ยวบินที่ CZ5302 (มีบริการอาหารเครื่องดื่ม)

14.10 น.ถึง **สนามบินไปหวิน เมืองกวางโจว** บริการอาหารกลางวันสนามบิน (17) รอต้อนรับเพื่อเดินทางกลับสนามบินสุวรรณภูมิ

20.15 น.ออกเดินทางสู่ **กรุงเทพฯ** โดย CHINA SOUTHERN AIRLINE เที่ยวบินที่ CZ361 (มีบริการอาหารและเครื่องดื่ม)

22.00 น.เดินทางกลับถึง **ท่าอากาศยานสุวรรณภูมิ** โดยสวัสดิภาพ

บริษัทขอสงวนสิทธิ์ : รายการทัวร์สามารถเปลี่ยนแปลงได้ตามความเหมาะสม เนื่องจากสภาวะอากาศ, การเมือง, สายการบิน เป็นต้น โดยมีต้องแจ้งให้ทราบล่วงหน้า จึงขอสงวนสิทธิ์ในการปรับเปลี่ยนเวลาท่องเที่ยวตามสถานที่ในโปรแกรมการเดินทาง

****สำคัญ****สำเนาหน้าพาสปอร์ตผู้เดินทาง (จะต้องมีอายุเหลือมากกว่า 6 เดือน หรือ 180 วัน ก่อนหมดอายุนับจากวันเดินทางไป-กลับ) ****กรุณาตรวจสอบก่อนส่งให้บริษัทมิฉะนั้นทางบริษัทจะไม่รับผิดชอบกรณีพาสปอร์ตหมดอายุ ****
กรุณาส่งพร้อมพร้อมหลักฐานการโอนเงินมัดจำ

เงื่อนไขการให้บริการ

1. กรุณาทำการจองล่วงหน้าก่อนเดินทางอย่างน้อย 45 วัน พร้อมชำระเงินมัดจำ **ท่านละ 20,000 บาท/ท่าน** และชำระส่วนที่เหลือ 30 วัน ก่อนการเดินทาง กรณีวันเดินทางน้อยกว่า 30 วัน หรือ ราคาทัวร์พิเศษต้องชำระค่าทัวร์เต็มจำนวน 100% เท่านั้น
2. คณะผู้เดินทางจำนวน **20 ท่านขึ้นไปจึงออกเดินทาง** ในกรณีที่ผู้เดินทางไม่ถึง 20 ท่าน ขอสงวนสิทธิ์เลื่อนวันเดินทาง หรือ ยกเลิกการเดินทาง โดยทางบริษัทจะแจ้งให้ท่านทราบล่วงหน้า 10 วันก่อนการเดินทาง
3. กรณีเลื่อน หรือยกเลิกการออกเดินทาง โดยทางบริษัทจะทำการแจ้งให้ท่านทราบล่วงหน้าก่อนการเดินทาง 15 วัน หรือขอสงวนสิทธิ์ในการปรับราคาค่าบริการเพิ่ม กรณีที่มีผู้เดินทางไม่ถึงตามจำนวนที่กำหนด ทางบริษัทฯ ขอสงวนสิทธิ์ในการเลื่อนการเดินทาง หรือเปลี่ยนแปลงอัตราค่าบริการ (ปรับราคาเพิ่มขึ้น เพื่อให้คณะได้ออกเดินทาง ตามความต้องการ) โดยทางบริษัทจะทำการแจ้งให้ท่านทราบก่อนล่วงหน้า
4. ท่านที่ต้องออกบัตรโดยสารภายในประเทศ (ตัวเครื่องบิน, รถทัวร์, รถไฟ) กรุณาติดต่อเจ้าหน้าที่ของบริษัทฯ ก่อนทุกครั้ง มิฉะนั้นทางบริษัทจะไม่รับผิดชอบใดๆ ทั้งสิ้น เนื่องจากสายการบินอาจมีการปรับเปลี่ยนไฟล์ท หรือ เวลาบิน โดยไม่แจ้งให้ทราบล่วงหน้า
5. เงื่อนไขกรมธรรม์เป็นไปตามเงื่อนไขของบริษัทฯ ประกันเป็นผู้พิจารณา
6. หากมีสถานที่หรือร้านค้าที่ไม่สามารถเปิดให้บริการได้ภายหลัง โปรแกรมอาจมีการเปลี่ยนแปลงได้ตามความเหมาะสม โดยไม่แจ้งให้ทราบล่วงหน้า โดยส่วนนี้ทางบริษัทจะคำนึงถึงประโยชน์ของลูกค้าเป็นสำคัญ หากกรณีที่จำเป็นจะต้องมีค่าใช้จ่ายเพิ่ม ทางบริษัทจะแจ้งให้ทราบล่วงหน้า
7. **กรณีพัก 3 ท่าน/ห้อง ทางโรงแรมจะทำการเสริมเตียงให้เท่านั้น การเสริมเตียงจะขึ้นอยู่กับนโยบายของโรงแรมนั้นๆ (บางโรงแรมใช้เตียง SGL ในการเสริมเตียง บางโรงแรมจะใช้ฟูกในการเสริมเตียง) กรณีที่ห้อง TRP เต็ม ทางบริษัทฯ อาจจะต้องปรับไปนอนห้องพักสำหรับ 1 ท่าน 1 ห้องและสำหรับ 2 ท่าน 1 ห้อง โดยท่านจะต้องชำระค่าห้องพักเดี่ยว**
8. เนื่องจากสภาวะอากาศ จราจร สายการบิน หรือช่วงเทศกาลต่างๆ และตามกฎหมายของประเทศได้วัน รถบัสนำเที่ยวสามารถให้บริการวันละ 11 ชั่วโมง โปรแกรมอาจมีการเปลี่ยนแปลงได้ตามความเหมาะสม โดยไม่ต้องแจ้งให้ทราบล่วงหน้า

อัตราค่าบริการรวม

1. ค่าบัตรโดยสารโดยเครื่องบิน (ตัว) ไป และ กลับพร้อมคณะ ชั้นประหยัด (ECONOMY CLASS) รวมถึงค่าภาษีสนามบินและค่าภาษีน้ำมันทุกแห่ง กรณีต้องการอัปเกรด UPGRADE ใช้วีลแชร์ (WHEEL CHAIR) หรือ เปลี่ยนแปลงบัตรโดยสาร ไม่ว่าจะเที่ยวใดเที่ยวหนึ่ง กรุณาติดต่อเจ้าหน้าที่เป็นกรณีพิเศษ ทางบริษัทของสงวนสิทธิ์ในการเรียกเก็บค่าใช้จ่ายตามจริงที่เกิดขึ้นกับผู้เดินทาง
2. **ค่าธรรมเนียมนำหนักกระเป๋าสำหรับโหลดใต้ท้องเครื่องไม่เกิน 23 ก.ก.(จำนวน 1 ใบ) และถือขึ้นเครื่องบินได้น้ำหนักไม่เกิน 7 ก.ก.ต่อท่าน (ตามเงื่อนไขของสายการบิน)**
3. ค่ารถรับ-ส่ง นำเที่ยวตลอดทริป
4. ค่าอาหารตามมื้อที่ระบุในรายการ
5. ค่าประกันอุบัติเหตุระหว่างเดินทางตามกรมธรรม์ วงเงินค่ารักษา 500,000.- / เสียชีวิต 1,000,000.- บาท (ตามเงื่อนไขกรมธรรม์ประกันอุบัติเหตุแบบกลุ่ม)
6. ค่าไกด์ ค่าเข้าชม และ ค่ายานพาหนะทุกชนิด ตามที่ระบุไว้ในรายการทัวร์ข้างต้น เจ้าหน้าที่บริษัท ฯ คอยอำนวยความสะดวกตลอดการเดินทาง
7. ค่าโรงแรมที่พัก ห้องละ 2-3 ท่าน กรณีห้องพักในเมืองที่ระบุไว้ในโปรแกรมมีเทศกาลวันหยุด มีงานแฟร์ต่างๆ บริษัทขอจัดที่พักในเมืองใกล้เคียงแทน

อัตราค่าบริการนี้ไม่รวม

1. ค่าวีซ่าสำหรับคนต่างชาติ (คนไทยไม่ใช้วีซ่า)
2. ค่าทิปไกด์ท้องถิ่นและคนขับรถ ท่านละ 2,000 บาท/ตลอดการเดินทาง/ต่อท่าน (ชำระที่สนามบินในวันเดินทาง)
3. ค่าทิปหัวหน้าทัวร์ (ไทย) ไม่ได้รวมอยู่ในค่าทิปไกด์ท้องถิ่นและคนขับรถ(**ทั้งนี้ขึ้นอยู่กับความพึงพอใจของท่าน**)
4. ค่าใช้จ่ายส่วนตัวนอกเหนือจากรายการที่ระบุ เช่น ค่าทำหนังสือเดินทาง ค่าโทรศัพท์ ค่าโทรศัพท์ทางไกล ค่าอินเทอร์เน็ต ค่าซักรีด มินิบาร์ในห้อง
5. VAT 7% และภาษีหัก ณ ที่จ่าย 3% กรณีต้องการออกไปเสร็จรับเงินในนามบริษัท

เงื่อนไขการแจ้งยกเลิกการเดินทาง

กรณียกเลิก : (จ่ายกรู๊ป)

- ยกเลิกก่อนการเดินทาง 45 วัน บริษัทฯ จะคืนเงินค่ามัดจำให้ทั้งหมด โดยหักค่าใช้จ่ายที่เกิดขึ้นจริง ยกเว้นในกรณีวันหยุดเทศกาล, วันหยุดนักขัตฤกษ์ ยกเลิกก่อนการเดินทาง 60 วัน จะคืนเงินค่ามัดจำให้ทั้งหมด โดยหักค่าใช้จ่ายที่เกิดขึ้นจริง
- ยกเลิกน้อยกว่า 45 วัน ก่อนการเดินทาง หักค่าทัวร์ 50% จากราคาขาย และยึดเงินมัดจำทั้งหมดไม่ว่ากรณีใด ๆ ทั้งสิ้น
- ยกเลิกน้อยกว่า 30 วัน ก่อนการเดินทาง บริษัทฯ ขอสงวนสิทธิ์เก็บเงินค่าทัวร์ทั้งหมดไม่ว่ากรณีใด ๆ ทั้งสิ้น

กรณียกเลิก : (ตัดกรู๊ป)

- ยกเลิกหรือเลื่อนการเดินทางต้องทำก่อนการเดินทาง 60 วัน บริษัทฯ จะคืนเงินค่ามัดจำให้ทั้งหมด ยกเว้นในกรณีวันหยุดเทศกาล, วันหยุดนักขัตฤกษ์ ทางบริษัทฯ ขอสงวนสิทธิ์ยึดเงินมัดจำโดยไม่มีเงื่อนไขใดๆทั้งสิ้น
- ยกเลิกการเดินทางภายใน 60 วัน ทางบริษัทฯ ขอสงวนสิทธิ์ยึดเงินมัดจำโดยไม่มีเงื่อนไขใดๆทั้งสิ้น
- ยกเลิกการเดินทางหลังชำระเต็มจำนวน ทางบริษัทฯ ขอสงวนสิทธิ์เก็บเงินค่าทัวร์ทั้งหมดโดยไม่มีเงื่อนไขใดๆทั้งสิ้น

กรณีเจ็บป่วย :

- กรณีเจ็บป่วย จนไม่สามารถเดินทางได้ ซึ่งจะต้องมีใบรับรองแพทย์จากโรงพยาบาลรับรอง บริษัทฯ จะทำการเลื่อนการเดินทางของท่านไปยังคณะต่อไป แต่ทั้งนี้ท่านจะต้องเสียค่าใช้จ่ายที่ไม่สามารถยกเลิกหรือเลื่อนการเดินทางได้ตามความเป็นจริง
- ในกรณีเจ็บป่วยกะทันหันก่อนล่วงหน้าเพียง 7 วันทำการ ทางบริษัทฯ ขอสงวนสิทธิ์ในการคืนเงินทุกกรณี

เงื่อนไขและข้อควรทราบอื่นๆ ที่ท่านควรทราบ

1. กรุณาอ่านศึกษารายละเอียดทั้งหมดก่อนทำการจอง เพื่อความถูกต้องและความเข้าใจตรงกันระหว่างท่านลูกค้าและบริษัทฯ และเมื่อท่านตกลงชำระเงินมัดจำหรือค่าทัวร์ทั้งหมดกับทางบริษัทฯ แล้ว ทางบริษัทฯ จะถือว่าท่านได้ยอมรับเงื่อนไขข้อตกลงต่างๆ ทั้งหมด
2. โปรแกรมอาจเปลี่ยนแปลงได้ตามความเหมาะสม โดยถือประโยชน์ลูกค้าเป็นสิ่งสำคัญ
3. ขอสงวนสิทธิ์การเก็บค่าน้ำมันและภาษีสนามบินทุกแห่งเพิ่ม หากสายการบินมีการปรับขึ้นก่อนวันเดินทาง
4. บริษัทฯ ขอสงวนสิทธิ์ในการเปลี่ยนเที่ยวบิน โดยมีต้องแจ้งให้ทราบล่วงหน้าอันเนื่องจากสาเหตุต่างๆ
5. บริษัทฯ จะไม่รับผิดชอบใดๆ ทั้งสิ้น หากเกิดกรณีความล่าช้าจากสายการบิน, การยกเลิกบิน, การประท้วง, การนัดหยุดงาน, การก่อการจลาจล, ภัยธรรมชาติ, การนำสิ่งของผิดกฎหมาย ซึ่งอยู่นอกเหนือความรับผิดชอบของบริษัทฯ
6. บริษัทฯ จะไม่รับผิดชอบใดๆ ทั้งสิ้น หากเกิดสิ่งของสูญหาย อันเนื่องเกิดจากความประมาทของท่าน, เกิดจากการโจรกรรม และอุบัติเหตุจากความประมาทของนักท่องเที่ยวเอง
7. เมื่อท่านตกลงชำระเงินมัดจำหรือค่าทัวร์ทั้งหมดกับทางบริษัทฯ แล้ว ทางบริษัทฯ จะถือว่าท่านได้ยอมรับเงื่อนไขข้อตกลงต่างๆ ทั้งหมด
8. รายการนี้เป็นเพียงข้อเสนอที่ต้องได้รับการยืนยันจากบริษัทฯ อีกครั้งหนึ่งหลังจากได้สำรองโรงแรมที่พักในต่างประเทศเรียบร้อยแล้ว โดยโรงแรมจัดในระดับใกล้เคียงกัน ซึ่งอาจจะปรับเปลี่ยนตามที่ระบุในโปรแกรม
9. การจัดการเรื่องห้องพัก เป็นสิทธิของโรงแรมในการจัดห้องให้กับรูปที่เข้าพัก โดยมีห้องพักสำหรับผู้สูบบุหรี่ / ปลอดบุหรี่ได้ โดยอาจจะขอเปลี่ยนห้องได้ตามความประสงค์ของผู้ที่พัก ทั้งนี้ขึ้นอยู่กับความพร้อมให้บริการของโรงแรม และไม่สามารถรับประกันได้
10. กรณีผู้เดินทางต้องการความช่วยเหลือเป็นพิเศษ อาทิเช่น ใช้วีวีเออร์ กรุณาแจ้งบริษัทฯ อย่างน้อย 7 วันก่อนการเดินทาง มิฉะนั้น บริษัทฯ ไม่สามารถจัดการได้ล่วงหน้าได้
11. มัคคุเทศก์ พนักงานและตัวแทนของผู้จัด ไม่มีสิทธิในการให้คำสัญญาใด ๆ ทั้งสิ้นแทนผู้จัด นอกจากมีเอกสารลงนามโดยผู้มีอำนาจของผู้จัดกำกับเท่านั้น
12. ผู้จัดจะไม่รับผิดชอบและไม่สามารถคืนค่าใช้จ่ายต่างๆ ได้เนื่องจากเป็นการเหมาจ่ายกับตัวแทนต่างๆ ในกรณีที่ผู้เดินทางไม่ผ่านการพิจารณาในการตรวจคนเข้าเมือง-ออกเมือง ไม่ว่าจะ เป็นกองตรวจคนเข้าเมืองหรือกรมแรงงานของประเทศในรายการท่องเที่ยว อันเนื่องมาจากการกระทำที่ส่อไปในทางผิดกฎหมาย การหลบหนี เข้าออกเมือง เอกสารเดินทางไม่ถูกต้อง หรือ การถูกปฏิเสธในกรณีอื่น ๆ
13. **กรณีที่ท่านต้องออกตัวภายใน เช่น (ตัวเครื่องบิน, ตัวรถทัวร์, ตัวรถไฟ) กรุณาสอบถามที่เจ้าหน้าที่ทุก ครั้งก่อนทำการออกตัว เนื่องจากสายการบินอาจมีการปรับเปลี่ยนไฟล์ทบิน หรือเวลาบิน โดยไม่ได้แจ้งให้ทราบล่วงหน้า ทางบริษัทฯ จะไม่รับผิดชอบใด ๆ ในกรณี ถ้าท่านออกตัวภายในโดยไม่แจ้งให้ทราบและหากไฟล์ทบินมีการปรับเปลี่ยนเวลาบินเพราะถือว่าท่านยอมรับในเงื่อนไขดังกล่าว**
14. กรณีใช้หนังสือเดินทางราชการ (เล่มน้ำเงิน) เดินทางเพื่อการท่องเที่ยวกับคณะทัวร์ หากท่านถูกปฏิเสธในการเข้า – ออกประเทศใด ๆ ก็ตาม ทางบริษัทฯ ขอสงวนสิทธิ์ไม่คืนค่าทัวร์และรับผิดชอบใด ๆ ทั้งสิ้น



หน่วย : บาท / Baht

ประกันภัยการเดินทางต่างประเทศ พลัส

Global Travel Insurance Plus (GTIP)



ความคุ้มครอง / Coverage	จำนวนเงินความคุ้มครอง / Sum Insured							
	ทั่วโลก / WORLDWIDE PLUS				เอเชีย / ASIA PLUS			
	Basic*	Silver	Gold	Platinum	Basic*	Silver	Gold	Platinum
1. การประกันภัยอุบัติเหตุส่วนบุคคล อ.บ.1* / Personal Accident Benefit	2,000,000	2,000,000	3,000,000	5,000,000	1,000,000	2,000,000	3,000,000	5,000,000
2. ค่ารักษาพยาบาลจากอุบัติเหตุและสุขภาพ / Medical Expenses	2,000,000	2,000,000	3,000,000	5,000,000	2,000,000	2,000,000	3,000,000	5,000,000
2.1 การรักษาพยาบาลต่อเนื่องในประเทศไทย** / Follow-up treatment in Thailand	50,000	200,000	300,000	500,000	50,000	200,000	300,000	500,000
2.2 การรับการรักษาพยาบาลครั้งแรกในประเทศไทย*** / Medical treatment in Thailand	100,000	200,000	300,000	500,000	100,000	200,000	300,000	500,000
3. การเคลื่อนย้ายฉุกเฉินและการส่งกลับประเทศ / Evacuation and repatriation	2,000,000	2,000,000	3,000,000	5,000,000	2,000,000	2,000,000	3,000,000	5,000,000
4. การบริการความช่วยเหลือทางการแพทย์ฉุกเฉิน / Emergency Medical Assistance								
4.1 การเยี่ยมผู้บาดเจ็บที่ต่างประเทศ / Compassionate visit	x	Actual Cost	Actual Cost	Actual Cost	x	Actual Cost	Actual Cost	Actual Cost
4.2 การส่งตัวผู้เยาว์กลับประเทศ / Return of minor	x	Actual Cost	Actual Cost	Actual Cost	x	Actual Cost	Actual Cost	Actual Cost
4.3 การค้นหา การช่วยเหลือ และการกู้ภัย / Search, rescue and recovery	250,000	250,000	250,000	250,000	250,000	250,000	250,000	250,000
5. การยกเลิกการเดินทาง / Trip cancellation	10,000	10,000	100,000	100,000	10,000	10,000	100,000	100,000
6. การลดจำนวนวันเดินทาง / Trip curtailment	x	x	100,000	100,000	x	x	100,000	100,000
7. ความสูญเสียบags หรือความเสียหายของสัมภาระในการเดินทาง / Loss or damage of personal baggage	10,000	10,000	50,000	50,000	10,000	10,000	50,000	50,000
8. การล่าช้าของการเดินทาง / Cover of delay								
8.1 การล่าช้าของระบบขนส่งมวลชน / Delays in means of public transport	x	2,000	10,000	20,000	x	2,000	10,000	20,000
8.2 การล่าช้าของสัมภาระ / Delayed collection of baggage	x	2,000	20,000	20,000	x	2,000	20,000	20,000
8.3 การจี้โดยขโมยอากาศยาน / Hijack	x	x	50,000	50,000	x	x	50,000	50,000
8.4 การพลาดเครื่องเที่ยวบิน / Missed connection - flight	x	2,000	10,000	20,000	x	2,000	10,000	20,000
9. การสูญหายของหนังสือเดินทาง / Loss of passport	x	x	5,000	5,000	x	x	5,000	5,000
10. ความรับผิดชอบบุคคลภายนอก / Personal legal liability	x	1,000,000	2,000,000	5,000,000	x	1,000,000	2,000,000	5,000,000
11. ความรับผิดชอบส่วนแรกสำหรับรถเช่า / Rental car excess	x	x	10,000	20,000	x	x	10,000	20,000
12. ความคุ้มครองกีฬาอล์ฟ / Golf extension	x	x	x	20,000	x	x	x	20,000
13. เงินชดเชยรายได้ระหว่างรักษาตัวในโรงพยาบาลต่างประเทศ / Overseas hospitalization benefit	x	1,000 per day max 10,000	2,000 per day max 20,000	3,000 per day max 30,000	x	1,000 per day max 10,000	2,000 per day max 20,000	3,000 per day max 30,000

หมายเหตุ / Remark

*อ.บ. 1 หมายความว่า การสูญเสียชีวิต การสูญเสียอวัยวะ สายตา หรือทุพพลภาพถาวรเนื่องมาจากอุบัติเหตุ / Loss of life, dismemberment, loss of sight or total permanent disability.
 ข้อ 2.1, *ข้อ 2.2 บริษัทจะจ่ายค่าใช้จายสำหรับการรักษาพยาบาลที่นับเกิดขึ้นในระยะเวลา 7 วันแรกนับจากเดินทางกลับถึงประเทศไทย / 2.1, 2.2 The company shall pay such costs incurred within 7 days of the return to Thailand.



ประกันภัยการเดินทางต่างประเทศ พลัส

Global Travel Insurance Plus (GTIP)



จำนวนวันเดินทาง (วัน) Trip Duration (Days)	เบี้ยประกันภัย (บาท) / Premium (Baht)							
	คุ้มครองทั่วโลก / WORLDWIDE PLUS				คุ้มครองเอเชีย / ASIA PLUS			
	Basic*	Silver	Gold	Platinum	Basic*	Silver	Gold	Platinum
แผนรายเที่ยว / Single - Trip								
1-4	300	334	600	990	200	290	470	688
5-6	350	450	715	1,290	240	300	595	999
7-8	370	500	990	1,772	280	427	690	1,300
9-10	399	600	1,230	1,996	340	597	850	1,600
11-15	600	790	1,590	2,750	450	767	1,150	2,150
16-22	849	1,275	2,210	3,370	524	937	1,650	2,795
23-31	999	1,600	2,680	3,993	628	1,108	2,030	3,300
32-45	1,530	2,090	3,200	5,674	770	1,364	2,450	4,325
46-60	1,950	2,500	3,850	6,180	907	1,620	2,995	5,226
61-75	2,300	3,340	4,900	7,910	1,220	2,215	3,775	6,450
76-94	2,500	3,843	5,500	9,390	1,475	2,641	4,200	7,500
95-105	3,500	4,467	7,490	11,145	1,975	2,962	5,720	9,990
106-121	4,100	5,090	8,400	12,900	2,350	3,371	6,450	11,100
122-151	5,200	6,345	10,250	15,895	2,775	4,016	7,950	13,740
152-182	6,500	7,599	12,530	18,890	3,260	4,922	9,775	15,975
IIWUSAYO คุ้มครองปีละครั้ง ครอบคลุมจำนวนเที่ยว / Annual Multi - Trip, max length per trip as per plan selected								
Annual (max 31 days)	2,000	2,450	4,000	5,700	1,200	1,992	2,850	4,400
Annual (max 60 days)	2,500	3,120	4,800	7,400	1,600	2,591	3,700	6,400
Annual (max 90 days)	3,600	4,225	5,800	10,000	1,900	3,200	5,000	8,700
Annual (max 120 days)	5,750	6,427	9,000	13,990	2,650	4,038	7,100	12,210
Annual (max 365 days)	15,500	19,000	26,200	44,000	5,925	10,785	22,000	35,150

* เบี้ยประกันภัยสำหรับผู้ประกันภัยอายุไม่เกิน 75 ปี รวมภาษีกรมธรรม์แล้ว / Premium shown is for insured up to 75 yrs of age includes tax and stamp.

** สำหรับผู้ประกันภัยอายุ 76 - 85 ปี เบี้ยประกันภัยคูณ 2 ได้รับความคุ้มครองตามที่ครอบคลุมภัยหรือเสียชีวิตเท่านั้น / For policyholders aged 76 - 85 years old, the insurance premium will be doubled for the Asia Basic plan or the Worldwide Basic Plan.

ความคุ้มครองพิเศษ / Special Coverages



คุ้มครองค่ารักษาสูงถึง

5 ล้าน
บาท

- คุ้มครองค่ารักษาพยาบาลจากอุบัติเหตุและเจ็บป่วย
- Covers medical expenses from injuries and illness up to 5,000,000 baht.



รักษาฟัน

16,000
บาท

- คุ้มครองค่ารักษาพยาบาลฟันเพื่อบรรเทาความเจ็บปวดที่ต่างประเทศ ได้ถึง 16,000 บาท
- Dental treatment cover for relief of pain up to 16,000 baht.



ไม่ต้อง
สำรองจ่าย
รักษาได้ทุก สม.

- คุ้มครองค่ารักษาพยาบาลทั้ง IPD, OPD
- You don't have to advance money.
- Free choice of hospital. • Covers medical expenses for inpatient and outpatient treatment.



คุ้มครอง
กีฬาเสี่ยงภัย

- คุ้มครองเฉพาะค่ารักษาพยาบาลการบาดเจ็บจากกีฬาเสี่ยงภัย เช่น ดำน้ำ เล่นสกี เซิร์ฟบอร์ด บันจี้จัมพ์

- Coverage includes medical expenses for injuries from certain high-risk sports such as diving, skiing, or bungee jumping.

คุ้มครอง
อายุสูงสุดถึง

85
ปี*



รับประกันภัยเฉพาะ
แผน BASIC เท่านั้น

- Coverage up to the age of 85 years.*
- Remark *76-85 years is eligible for insurance coverage only under the Basic Plan.

ช่วยเหลือ
ฉุกเฉินทั่วโลก

24
hrs.

- ศูนย์ให้ความช่วยเหลือฉุกเฉินทางการแพทย์และการเดินทางทั่วโลก
- +66 2 569 0230
- 24 hours. Worldwide emergency call center
- +66 2 569 0230

