



# บริษัท ดี-ไรเซทัวร์ จำกัด

ที่อยู่: 60/30 ถนนเลียบคลองภาษีเจริญฝั่งใต้ แขวงหนองแขม เขตหนองแขม กรุงเทพฯ 10160  
Office: 60/30 Liab Klong Phasi Charoen Road, Nong Khaem, Nong Khaem Bangkok 10160  
เว็บไซต์: www.d-reisetour.com Email: info@d-reisetour.com เลขที่ใบอนุญาต 11/10252

☎ : 095-810-8889  
☎ : 02-069-5688



# GEORGIA

## Good moment

เข้าทบิลซี ออกมาทบมี  
ไม่ย้อนทาง



**พิเศษ!!**อาหารไทย 1 มื้อ  
อาหารจีน 1 มื้อ

นั่งรถ  
"4WD ขึ้นโบสถ์เกอเกตี" ล่องทะเลดำ

ฟรีเดินทาง 2568

มีนาคม - มิถุนายน 68

# 51,999

\*รวมภาษีมูลค่าเพิ่มแล้ว\*

## ชมความงามที่อกเขาคอเคซัส

### นอนโรงแรม 5 ดาว 2 คืน + นอนบนเขาคาสเบกี



โบสถ์ถรีนิตี • ป้อมนาริคาล่า • อ่างเก็บน้ำชินวาลี • อนุสรณ์สถานรัสเซีย - จอร์เจีย • โบสถ์เกอเกตี

**TBS14**



TK069 BKK 22.50 – IST 06.05+1

TK378 IST 07.45 – TBS 11.05

TK393 BUS 17.25 – IST 18.40

TK064 IST 19.40 – BKK 08.20+1

หรือ

TK068 IST 01.40 – BKK 15.25

น้ำหนักกระเป๋า 30 KG.

ถือขึ้นเครื่อง 7 KG.



**\*\*เวลาบินอาจจะมีการเปลี่ยนแปลงเล็กน้อยขึ้นอยู่กับสายการบิน\*\***

**ดูไฟล์บินได้ในตารางท้ายโปรแกรม**

วันที่	โปรแกรมทัวร์	อาหาร			โรงแรม
		เช้า	เที่ยง	เย็น	
1	กรุงเทพฯ (สุวรรณภูมิ)			✈	
2	อิสตันบูล(ตุรเคีย) – สนามบินทบิลีซี – สะพานสันติภาพ – ขึ้นกระเช้าสู่บ่อมานาริคาล่า – อนุสาวรีย์พระแม่แห่งจอร์เจีย – ถนนคนเดินชาเดอเน่	✈	☉	✕	GINO SEASIDE HOTEL , TBILISI โรงแรมระดับ5 ดาวหรือเทียบเท่าตามมาตรฐานจอร์เจีย
3	โบสถ์ตรีนิดี – อนุสาวรีย์ประวัติศาสตร์จอร์เจีย – เมืองมิตสเคด้า – วิหารสเวติสโกเวลี – วิหารจวารี	☉	☉	☉	GINO SEASIDE HOTEL , TBILISI โรงแรมระดับ5 ดาวหรือเทียบเท่าตามมาตรฐานจอร์เจีย
4	บ่อมอนานูรี – อ่างเก็บน้ำชินวาลี – อนุสรณ์สถานรัสเซียจอร์เจีย – เมืองคาซเบกี – โบสถ์เกอร์เกตี	☉	☉	☉	SNO HOTEL , KAZBEGI โรงแรมระดับ4 ดาวหรือเทียบเท่าตามมาตรฐานจอร์เจีย
5	เมืองกอรี – พิพิธภัณฑ์สเตาลิน – เมืองอัฟลิสสิค – เมืองคูไตซี	☉	☉	☉	TSKALTUBO PLAZA HOTEL , KUTAIISI โรงแรมระดับ4 ดาวหรือเทียบเท่าตามมาตรฐานจอร์เจีย
6	ตลาดยามเข้าคูไตซี – น้ำพุแห่งโคลซิส – อารามโมตชาเมตา – เมืองบาตูมี – ห้าง GRAND MALL	☉	☉	✕	NEW WAVE HOTEL , BATUMI โรงแรมระดับ4 ดาวหรือเทียบเท่าตามมาตรฐานจอร์เจีย
7	ชมบ้านเรือนเก่าในย่านเมืองเก่า OLD TOWN – จัตุรัสเปียเซซา – ล่องเรือในทะเลดำชมอ่าวเมืองบาตูมี – รูปปั้นอาลีและนีโน	☉	☉	✈	
8	อิสตันบูล – กรุงเทพฯ (สุวรรณภูมิ)	✈			

**\*\*รายการทัวร์อาจมีการเปลี่ยนแปลงตามความเหมาะสมโดยคำนึงถึงความปลอดภัยและผลประโยชน์ของลูกค้าเป็นหลัก\*\***

**DAY 1****กรุงเทพฯ (สุวรรณภูมิ)****(↑)**

- 19.00** คณะพร้อมกัน ณ **ท่าอากาศยานนานาชาติสุวรรณภูมิ กรุงเทพฯ** สายการบิน **TURKISH AIRLINE** โดยมีเจ้าหน้าที่ของบริษัท คอยให้การต้อนรับ อำนวยความสะดวกตลอดขั้นตอนการเช็คอิน และ หัวหน้าทัวร์ ให้คำแนะนำเพื่อเตรียมความพร้อมก่อนออกเดินทาง
- 22.50** ออกเดินทางสู่ **ท่าอากาศยานนานาชาติ กรุงอิสตันบูล ประเทศตุรเคีย** โดยสายการบิน **TURKISH AIRLINE** เที่ยวบินที่ **TK 069** \*\* มีบริการอาหารและเครื่องดื่มบนเครื่องบิน ใช้เวลาบินโดยประมาณ 10 ชั่วโมง \*\*

**DAY 2**
**อิสตันบูล(ตุรเคีย) – สนามบิณฑบิลิซี – สะพานสันติภาพ – ขึ้นกระเช้าสู่ป้อมนาริคาล่า – อนุสาวรีย์พระแม่แห่งจอร์เจีย – ถนนคนเดินชาเคอณี**
**(↑/↓)**

- 06.10** เดินทางถึง **ท่าอากาศยานนานาชาติ อิสตันบูล เมืองอิสตันบูล ประเทศตุรเคีย**
- 07.50** ออกเดินทางสู่ **ท่าอากาศยานเมืองทบิลิซี ประเทศจอร์เจีย** โดยสายการบิน **TURKISH AIRLINE** เที่ยวบินที่ **TK378** \*\* มีบริการอาหารและเครื่องดื่มบริการ \*\*
- 11.10** เดินทางถึง **ท่าอากาศยานเมืองทบิลิซี ประเทศจอร์เจีย** หลังผ่านขั้นตอนการตรวจหนังสือเดินทาง และ ตรวจรับสัมภาระเรียบร้อยแล้ว

นำท่านเดินทางสู่ **เมืองทบิลิซี (TBILISI)** เมืองหลวงและเมืองใหญ่ที่สุดของประเทศจอร์เจีย ตั้งอยู่ริมฝั่งแม่น้ำคูรา (KURA) หรือเรียกว่า แม่น้ำมตควารี (MTKVARI) ในภาษาท้องถิ่น ทบิลิซี มีเนื้อที่ประมาณ 372 ตร.กม. และมีประชากร 1,093,000 คน เมืองนี้ถูกสร้างโดย วาคตัง จอร์กาสาลี (VAKHTANG GORGASALI) กษัตริย์จอร์เจียแห่งคาร์ตลี (ไอบีเรีย) ได้ก่อตั้งเมืองนี้ขึ้นในคริสต์ศตวรรษที่ 4 เมืองทบิลิซีเป็นศูนย์กลางการทำอุตสาหกรรม สังคมและวัฒนธรรมในภูมิภาคคอเคซัส ในประวัติศาสตร์เมืองนี้อยู่ในสายทางหนึ่งของเส้นทางสายไหม และปัจจุบันยังมีบทบาทสำคัญในฐานะศูนย์กลางการขนส่งและการค้า เนื่องจากความได้เปรียบทางยุทธศาสตร์ในแง่ที่ตั้งที่เป็นจุดตัดระหว่างทวีปเอเชียกับทวีปยุโรปกรุงทบิลิซี ประเทศจอร์เจีย



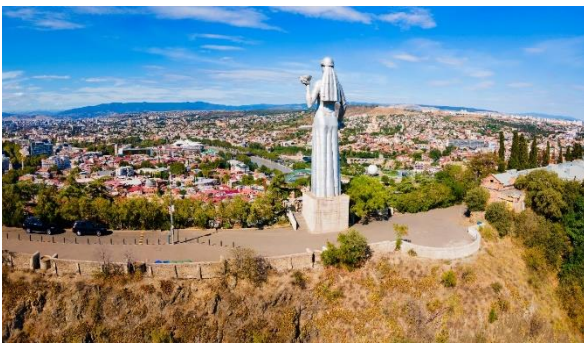
นำท่านถ่ายรูปกับ **สะพานสันติภาพ (PEACE BRIDGE)** สะพานความยาว 150 เมตร ซึ่งเชื่อมระหว่างตัวเมืองเก่าและเมืองใหม่ โครงสร้างหลักของสะพานนี้ทำมาจากเหล็กและกระจกใส เปิดใช้งานครั้งแรกเมื่อปี ค.ศ. 2010 ได้รับการยกย่องว่าเป็นงานสถาปัตยกรรมยุคใหม่ที่มีความสวยงามชิ้นหนึ่งของประเทศจอร์เจีย ออกแบบโดย สถาปนิกชาวอิตาลีเลียนชื่อ MICHELE DE LUCCHI และยังมี ILLUMINATING ที่จะแสดง

แสงสีจากไฟ LED ที่ติดตัวรอบตัวสะพานเป็นเวลา 90 นาที ก่อนพระอาทิตย์จะลับขอบฟ้า

เที่ยง

บริการอาหาร ณ ภัตตาคาร **เมนูอาหารจีน**

นำท่านขึ้นกระเช้าไฟฟ้าสู่ **ป้อมนาริกาล่า (NARIKALA FORTRESS)** (รวมค่ากระเช้าขึ้น-ลง) ให้ท่านได้ชมป้อมปราการซึ่งเป็นป้อมโบราณที่ถูกสร้างในราวศตวรรษที่ 4 ในรูปแบบของซุริส ทซึเค อันหมายถึงรูปแบบที่ไม่มี ความสม่ำเสมอ และต่อมาในราวศตวรรษที่ 7 สมัยของราชวงศ์อุมัยยาดได้มีการก่อสร้างต่อขยายออกไปอีก และต่อมาในสมัยของกษัตริย์เดวิด (ปีค.ศ.1089-1125) ได้มีการสร้างเพิ่มเติมขึ้นอีก ซึ่งต่อมาเมื่อพวกมองโกลได้เข้ามายึดครอง ก็ได้เรียกชื่อป้อมแห่งนี้ว่า นาริน กาลา (NARIN QALA) ซึ่งมีความหมายว่า ป้อมอันเล็ก (LITTLE FORTRESS) และต่อมาบางส่วนได้พังทลายลง เพราะว่าเกิดแผ่นดินไหวและได้ถูกรื้อทำลาย



นำท่านสู่ **อนุสาวรีย์พระแม่แห่งจอร์เจีย** (หรือชื่อเรียกอื่น ๆ อย่างมารดาคาร์ทลิสและคาร์ทลิสเตดา) สัญลักษณ์ประจำเมืองทบิลีซี ตั้งอยู่บนยอดเขา โซโลลากิ (SOLO LAKI HILL) เป็นรูปปั้นของสตรีในชุดพื้นเมือง ทำจากอลูมิเนียมสูง 20 เมตร สร้างขึ้นเพื่อฉลองในโอกาสที่เมืองทบิลีซีมีอายุครบ 1,500 ปี ในมือขวาของพระแม่จะถือดาบพร้อมปกป้องเมืองไม่ให้ใครมารุกราน ส่วนมือซ้ายถือแก้วไวน์พร้อม

ต้อนรับผู้มาเยือนที่เป็นมิตร จากนั้นให้ท่านชม **ถนนคนเดินชาเดอณี (SHARDENI STREET)** ซึ่งเป็นถนนใหญ่ของเมืองที่มีชื่อเสียงและกลิ่นไอแบบยุโรป และอาคารที่ถูกสร้างขึ้นที่มีรูปร่างลักษณะใหญ่โตแข็งแรง และตามบริเวณทางเท้ายังเต็มไปด้วยร้านค้าที่ขายของที่ระลึกที่เป็นสินค้าพื้นเมืองอันหลากหลายให้ท่านได้พักผ่อนตามอัธยาศัยและเลือกซื้อสินค้าต่างๆ

คำ

**อิสระอาหารเพื่อความสะดวกในการท่องเที่ยว**

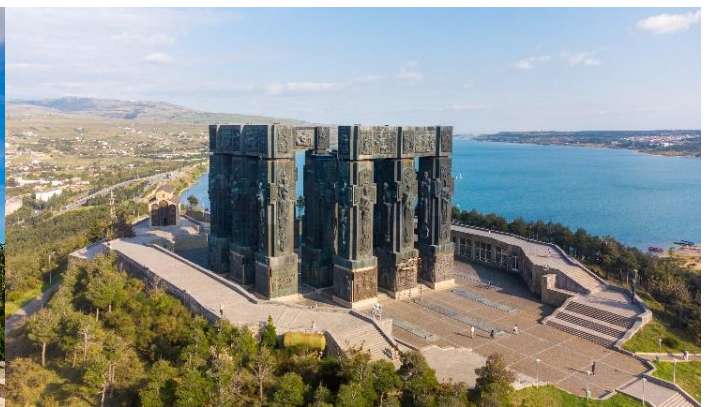
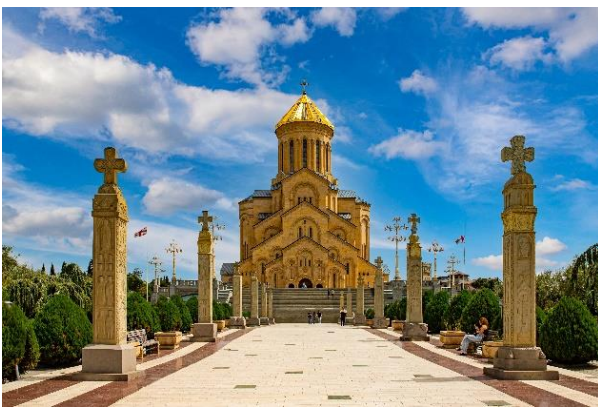
## DAY 3

โบสถ์ตรีนิตี – อนุสาวรีย์ประวัติศาสตร์จอร์เจีย – เมืองมิตสเคต้า – วิหารสเวติสโคเวลี –  
วิหารจวารี (B/L/D)

## เช้า

## บริการอาหาร ณ ห้องอาหารของโรงแรม

นำท่านสู่ **โบสถ์ตรีนิตี (HOLY TRINITY CATHEDRAL OF TBILISI)** มีความหมายว่า โบสถ์พระตรีเอกานุภาพศักดิ์สิทธิ์แห่งกรุงทบิลีซี หรือ อารามซามิบา ชื่อเรียกของคนท้องถิ่น เป็นวิหารหลักของชาวคริสต์นิกายจอร์เจียนออร์ทอดอกซ์ในกรุงทบิลีซี ก่อสร้างขึ้นระหว่างปี ค.ศ.1995 -2004 ใหญ่ที่สุดอันดับ 3 ของศาสนสถานในนิกายออร์ทอดอกซ์ตะวันออกทั่วโลกแม้จะมีอายุไม่มากแต่ก็เป็นโบสถ์ตัวอย่างของสถาปัตยกรรมแบบจอร์เจียนท้องถิ่นที่มีรูปแบบทางศิลปะจากไบแซนไทน์โบสถ์เป็น อาคารขนาดใหญ่ที่โดดเด่นมาก



นำท่านเดินทางสู่ **อนุสาวรีย์ประวัติศาสตร์จอร์เจีย (THE CHRONICLE OF GEORGIA)** มีลักษณะเป็นแท่งหินสีดำขนาดใหญ่ แกะสลักเป็นรูปต่างๆ ที่สื่อถึงเรื่องราวในอดีตของประเทศจอร์เจีย สร้างขึ้นโดย ชูราป สถาปนิกชื่อดังก่อสร้างเมื่อปี 1985 ประกอบด้วยแท่งเสา 16 แท่ง แต่ละแท่งสูง 35 เมตร แต่ละเสาคจะแบ่งเรื่องราวออกเป็น 3 ส่วนนั่นคือ ส่วนล่างสุดเกี่ยวกับพระคัมภีร์ของศาสนาคริสต์ ส่วนกลางเกี่ยวกับเรื่องของข้าราชการชนชั้นสูงของจอร์เจีย และส่วนบนเกี่ยวกับเหตุการณ์สำคัญต่างๆ ของประเทศ ท่านสามารถชมวิวเมืองจากมุมสูงได้จากสถานที่แห่งนี้ นำท่านออกเดินทางไปยัง **เมืองมิตสเคต้า (MTSKHETA)** ที่ตั้งอยู่ทางด้านเหนือห่างจากกรุงทบิลีซีประมาณ20กม.ในจังหวัดคาร์ทลีทางด้านตะวันออกของจอร์เจียเมืองนี้ นับว่าเป็นเมืองที่มีความเก่าแก่แห่งหนึ่งของประเทศ และในปัจจุบันเป็นศูนย์กลางการปกครองของแคว้นมคสเคต้า และเทียบนี้ที่มีประชากรอาศัยอยู่ประมาณ20,000 คนเนื่องจากมีโบราณสถานทางด้านประวัติศาสตร์มากมายหลายแห่งจึงได้รับการขึ้นทะเบียนให้เป็นมรดกโลกในปีค.ศ.1994

## เที่ยง

## บริการอาหาร ณ ภัตตาคาร เมฆอาหารท้องถิ่น

นำท่านไปชม **วิหารสเวติสโคเวลี (SVETI TSKHOVELI CATHEDRAL)** ซึ่งเป็นโบสถ์อีกแห่งหนึ่งที่อยู่ในบริเวณของมตสเคต้าที่มีรูปแบบของจอร์เจียออร์ทอดอกถูกสร้างขึ้นในราวศตวรรษที่11 โบสถ์แห่งนี้ถือเป็นศูนย์กลางทางศาสนาที่ศักดิ์สิทธิ์ที่สุดของจอร์เจีย สร้างขึ้นโดยสถาปนิกชาวจอร์เจีย ชื่อ ARSUKISDZE มีขนาดใหญ่เป็นอันดับสองของประเทศอีกทั้งยังเป็นศูนย์กลางที่ทำให้ชาวจอร์เจียเปลี่ยนความเชื่อและหันมานับถือศาสนาคริสต์ และให้ศาสนาคริสต์มาเป็นศาสนาประจำชาติของจอร์เจียเมื่อปี ค.ศ.337 และถือเป็นสิ่งก่อสร้างยุคโบราณที่มีขนาดใหญ่ที่สุดของประเทศจอร์เจีย ภายในมีภาพเขียนสีเฟรสโกอย่างงดงาม

นำท่านไปชม **วิหารจวารี (JVARI MONASTERY)** ซึ่งเป็นวิหารในรูปแบบของคริสต์ศาสนาออร์โธ ด็อกที่ ถูกสร้างขึ้นในราวศตวรรษที่ 6 วิหารแห่งนี้ตั้งอยู่บนภูเขาที่มีแม่น้ำสองสายไหลมาบรรจบกันคือแม่น้ำมิควารี และแม่น้ำอาร์กีและถ้ามองออกไปข้ามเมืองมิตสเคต้าไปยังบริเวณที่กว้างใหญ่ซึ่งในอดีตเคยเป็นอาณาจักร ของไอบีเรีย (KINGDOM OF IBERIA) ซึ่งได้เคยปกครองดินแดนในบริเวณนี้ตั้งแต่ 400 ปีก่อนคริสตกาล จนถึงราวคริสต์ศตวรรษที่ 5



ค่ำ  
พักที่ บริการอาหาร ณ ภัตตาคาร **เมนูอาหารไทย**  
**GINO SEASIDE HOTEL , TBILISI** โรงแรมระดับ 5 ดาวหรือเทียบเท่าตามมาตรฐานจอร์เจีย

**DAY 4** ป้อมอนาหური – อ่างเก็บน้ำชินวาลี – อนุสรณ์สถานรัสเซีย จอร์เจีย – เมืองคาซเบกี –  
โบสถ์เกอร์เกตี (B/L/D)

เช้า บริการอาหาร ณ ห้องอาหารของโรงแรม  
นำท่านสู่ **ป้อมอนาหური (ANANURI FORTRESS)** เป็นสถานที่ก่อสร้างอันเก่าแก่มีกำแพงล้อมรอบและตั้งอยู่ริมแม่น้ำอาร์กี ที่ตั้งอยู่ห่างจากทบิลีซีประมาณ 45 กม. ซึ่งถูกสร้าง ขึ้นให้เป็นป้อมปราการในศตวรรษที่ 16-17 ภายในยังมีโบสถ์ 2 หลังที่ถูกสร้างได้อย่างงดงามและยังมีหอคอยที่สูงใหญ่ตั้งตระหง่านอยู่ ทำให้เห็นภาพทิวทัศน์อันสวยงามของเบื้องล่างและ **อ่างเก็บน้ำชินวาลี (ZHINVALI RESERVOIR)** และยังมีเขื่อนซึ่งเป็นสถานที่ที่สำคัญสำหรับนำน้ำที่เก็บไว้ส่งต่อไปยังเมืองหลวง พร้อมผลิตกระแสไฟฟ้าอีกด้วย



## เที่ยง

### บริการอาหาร ณ ภัตตาคาร เมฆอาหารท้องถิ่น

นำท่านเดินทางสู่ **เมืองกูดาอูรี (GUDAURI)** ซึ่งเป็นเมืองสำหรับสกีรีสอร์ทที่มีชื่อเสียงที่ตั้งอยู่บริเวณที่ราบเชิงเขาของเทือกเขาคอเคซัสใหญ่ที่มีความสูงจากระดับน้ำทะเลประมาณ 2,100 เมตร สถานที่แห่งนี้เป็นแหล่งที่พักผ่อนเล่นสกีของชาวจอร์เจียที่จะนิยมมาเล่นในเดือนธันวาคมจนถึงเดือนเมษายน ซึ่งเป็นช่วงที่สวยงามและมีหิมะปกคลุมอยู่ตลอดเวลา

### นำท่านแวะชม **อนุสรณ์สถานรัสเซีย - จอร์เจีย (RUSSIA - GEORGIA FRIENDSHIP MONUMENT)**

อนุสรณ์สถานหินโค้งขนาดใหญ่บนเนินเขา สร้างขึ้นในปี 1983 เพื่อเฉลิมฉลองครบรอบ 200 ปี ของสนธิสัญญาจอร์จีเอฟสกี (TREATY OF GEORGIEVSKI) และความสัมพันธ์ระหว่างสหภาพโซเวียตและจอร์เจีย จุดชมวิวนี้ถือเป็นจุดชมวิวที่สวยงามที่สุดแห่งหนึ่งของจอร์เจีย



จากนั้นเดินทางสู่ **เมืองคาซเบกี (KAZBEGI)** ซึ่งเป็นชื่อเมืองดั้งเดิม แต่ปัจจุบันได้เปลี่ยนมาเป็นชื่อ **สเตพานท์สมินดา (STEPANTSMINDA)** หลังจากนักบุญในกายออร์โดศักดิ์ชื่อ สเตพาน ได้มาพำนักอาศัยและก่อสร้างสถานที่สำหรับจำศีลภาวนาขึ้นมาเมืองคาซเบกี เป็นเมืองเล็กๆที่ตั้งอยู่ตามริม ผังแม่น้ำเทอร์กีที่มีความยาวประมาณ 157 กม. และตั้งอยู่บนความสูงจากระดับน้ำทะเลประมาณ 1,740 เมตร ในฤดูร้อนจะมีอุณหภูมิที่อยู่ปานกลางมีความชื้นและแห้งแล้งที่ประมาณ 14.5 องศาเซลเซียส ในฤดูหนาวมีอากาศเย็นและยาวนาน มีอุณหภูมิที่ประมาณ -5 องศาฯ ในเดือนมกราคมซึ่งเป็นเดือนที่หนาวเย็นที่สุด

นำท่านเปลี่ยนการเดินทางเป็นรถจี๊ป 4WD เพื่อเดินทางไปชมความงามของ โบสถ์เกอร์เกตต์ (GERGETI TRINITY CHURCH) ซึ่งถูกสร้างขึ้นในราวศตวรรษที่ 14 หรือมีอีกชื่อเรียกกันว่า ทสมินดา ซามีบา (TSMINDA SAMEBA) ซึ่งเป็นชื่อที่เรียกที่นิยมกันของโบสถ์ศักดิ์แห่งนี้สถานที่แห่งนี้ตั้งอยู่ริมฝั่งขวาของแม่น้ำซคเฮรี อยู่บนเทือกเขาของคาซเบกกี ซึ่งเป็นไฮไลท์ของประเทศจอร์เจีย (การเดินทางโดย 4WD มายังสถานที่แห่งนี้ ขึ้นอยู่กับสภาพดิน ฟ้า อากาศ ซึ่งอาจจะถูกปิดกั้นได้ด้วยหิมะที่ปกคลุมอยู่ และการเดินทางอาจจะเป็นอุปสรรคได้ แต่จะคำนึงถึงผลประโยชน์ของผู้เดินทางให้มากที่สุด ขอสงวนสิทธิ์ไม่มีการคืนค่าใช้จ่ายในกรณีเดินทางไม่ได้เนื่องจากสภาพอากาศ เราจะพาทุกท่านไปยังสกีรีสอร์ทของเมืองกูดาอูรีแทนโดยพาขึ้นกระเช้าสกีเพื่อไปชมวิวยังยอดภูเขา)



คำ  
พักที่ บริการอาหาร ณ ห้องอาหารของโรงแรม  
SNO HOTEL , KAZBEGI โรงแรมระดับ4 ดาวหรือเทียบเท่าตามมาตรฐานจอร์เจีย

DAY 5 เมืองกอรี – เมืองอัป-listsikhe – พิพิธภัณฑ์สตาลิน – เมืองคูไตซี (B/L/D)

เช้า บริการอาหาร ณ ห้องอาหารของโรงแรม

นำท่านชม เมืองอัป-listsikhe (UPLISTSIKHE) หนึ่งในเมืองเก่าแก่ของจอร์เจีย มีการตั้งถิ่นฐานในดินแดนแถบนี้มานานแล้วกว่า 3000 ปีก่อน ในอดีตช่วงยุคโบราณก่อนยุคกลาง ช่วง500 ปีก่อนคริสตกาลถึงค.ศ.500 เมืองนี้เป็นศูนย์กลางทางศาสนาและวัฒนธรรม และช่วงที่เมืองนี้มีความเจริญสุดขีดคือในช่วงคริสตวรรษที่9 ถึง 11ก่อนจะถูกรุกรานโดยชาวมองโกลในช่วงคริสต์ศตวรรษที่13 และถูกปล่อยให้ร้างไปท่านจะได้พบกับศาสนสถานที่มีห้องโถงขนาดใหญ่ที่ชาวเพแกน (PAGAN) ใช้เป็นที่ประกอบพิธีกรรมซึ่งเป็นลัทธิบูชาไฟซึ่งเป็นลัทธิของคนในแถบนี้ ก่อนที่ศาสนาคริสต์จะเข้ามาเมื่อ1700 ปีก่อน และยังมีห้องต่างๆ ซึ่งคาดว่า



เป็นโบสถ์เก่าแก่ของชาวคริสต์ที่สร้างขึ้นในช่วงคริสต์ศตวรรษที่ 9 ด้วยสถาปัตยกรรมการสร้างโดยตัดหิน และเจาะลึกเข้าไปเป็นที่อยู่อาศัย

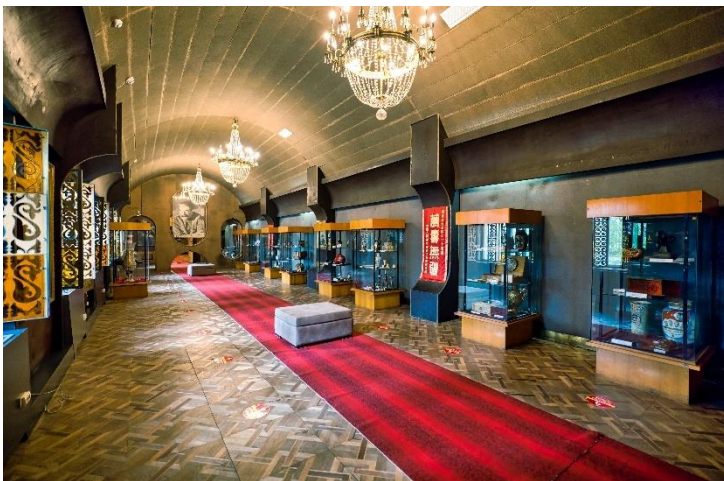


เที่ยง

บริการอาหาร ณ ภัตตาคาร เมฆอหาทองถิ่น

นำท่านเดินทางไปยัง **เมืองกอรี (GORI)** เป็นเมืองแห่งประวัติศาสตร์ เป็นบ้านเกิดของ **“โจเซฟ สตาลิน”** อดีตผู้ปกครองสหภาพโซเวียต ในยุค ค.ศ 1920-1950

นำท่านชม **พิพิธภัณฑสถานสตาลิน (MUSEUM OF STALIN)** ที่ได้รวบรวมเรื่องราวและสิ่งของเครื่องใช้ของท่านสตาลิน ตั้งแต่สถานที่เกิดจนกระทั่งเสียชีวิต



จากนั้นนำท่านสู่เมืองโบราณ **เมืองคูไตซี (KUTAISI)** ที่เคยเป็นเมืองหลวงเก่าแก่ของอาณาจักรโคลชิส (COLCHIS) หรืออาณาจักรจอร์เจียนโบราณ เมื่อสมัยคริสต์ศตวรรษที่ 12-13

คำ บริการอาหาร ณ ภัตตาคาร เมนูอาหารท้องถิ่น  
พักที่ TSKALTUBO PLAZA HOTEL , KUTAI SI โรงแรมระดับ4 ดาวหรือเทียบเท่าตามมาตรฐานจอร์เจีย

DAY 6 ตลาดยามเช้าคูไตซี – น้ำพุแห่งโคลชิส – อารามโมตซาเมตา – เมืองบาตูมี – ห้าง  
GRAND MALL (B/L/-)

เช้า บริการอาหาร ณ ห้องอาหารของโรงแรม  
นำท่านชม **ตลาดยามเช้าของเมืองคูไตซี**  
ตลาดผลไม้และขายข้าวของต่างๆ สินค้าและ  
ผลไม้ที่ขึ้นชื่อของจอร์เจีย สินค้าพื้นเมือง  
ต่างๆที่ราคาที่ถูกแสนถูก  
พาท่านชม **น้ำพุแห่งโคลชิส (COLCHIS  
FOUNTAIN)** เป็นน้ำพุแลนด์มาร์กสำคัญของ  
เมืองคูไตซี ตั้งอยู่ที่จัตุรัสกลางเมือง



จากนั้นนำท่านสู่ **อารามโมตซาเมตา (MOTSAMETA  
MONASTERY)** เป็นอารามขนาดเล็กและสวยงามมาก  
เป็นอารามที่มีความสำคัญเป็นอันดับสองของเมืองคูไตซี  
รองจากเจลาติ อารามแห่งนี้สร้างขึ้นเพื่ออุทิศให้กับ  
นักบุญเดวิดและคอนสแตนติน ผู้ปกครองท้องถิ่นใน  
ศตวรรษที่ 8 ซึ่งถูกทรมาณเพราะปฏิเสธที่จะเปลี่ยนมา  
นับถือศาสนาอิสลามในช่วงที่อาหรับรุกราน โมซาเม  
ตแปลว่า "ผู้พลีชีพ"

เที่ยง บริการอาหาร ณ ภัตตาคาร เมนูอาหารท้องถิ่น

จากนั้นนำท่านเดินทางสู่ **เมืองบาตูมี (BATUMI)** เมืองนี้ตั้งอยู่บนริมทะเล บนชายฝั่งตะวันออกของทะเลดำ  
เป็นเมืองหลวงของอัตจารา (AJARA) เป็นสาธารณรัฐอิสระที่ปกครองตนเองอยู่ทางด้านตะวันตกของ  
ประเทศจอร์เจีย เมืองบาตูมี (BATUMI) เป็นเมืองที่มีท่าเรือสำคัญขนาดใหญ่ นำทุกท่านช้อปปิ้งที่ **ห้าง  
GRAND MALL** ห้างใหญ่ประจำเมือง เพื่อเลือกซื้อสินค้าราคาย่อมเยา



คำ  
พักที่ อิศระอาหารเพื่อความสะอาดในการท่องเที่ยว  
**NEW WAVE HOTEL , BATUMI** โรงแรมระดับ4 ดาวหรือเทียบเท่าตามมาตรฐานจอร์เจีย

**DAY 7** ชมบ้านเรือนเก่าในย่านเมืองเก่า **OLD TOWN** – จัตุรัสเปียเซซ่า – ล่องเรือในทะเลดำชม  
อ่าวเมืองบาตูมี – รูปปั้นอาลีและนีโน่ **(B/L/✈)**

เช้า บริการอาหาร ณ ห้องอาหารของโรงแรม

นำท่านชมบรรยากาศบ้านเรือนเก่าในย่านเมืองเก่า (**OLD TOWN**) และ ชมจัตุรัสเปียเซซ่า (**PIAZZA SQUARE**) สร้างขึ้นในปี 2009 เป็นอาคารที่ได้รับการออกแบบโดยสถาปนิกชื่อดังชาวจอร์เจีย **VAZHA ORBELADZE** สร้างด้วยสไตล์สถาปัตยกรรมแบบผสมผสานและจินตนาการนิทานทำให้เมืองนี้มีความน่ารัก



เที่ยง บริการอาหาร ณ ภัตตาคาร เมนูอาหารท้องถิ่น

นำทุกท่าน **ล่องเรือในทะเลดำอ่าวเมืองบาตูมิ (BLACK SEA)** เหตุที่ได้ชื่อว่าทะเลดำก็เพราะดินโคลนชายฝั่ง ดินทรายชายหาดของทะเลแห่งนี้เป็นสีดำ อันเนื่องมาจากสารไฮโดรเจนซัลไฟด์ ให้ท่านได้เพลิดเพลินชมความงามของอ่าวเมืองบาตูมิ (ประมาณ 30 นาที) นำท่านช้อปปิ้งที่ THE BOULEVARD เป็นถนนสายใหญ่ที่ทอดยาวไปตามริมอ่าวทะเลดี และเต็มไปด้วยร้านอาหาร และคาเฟ่มากมาย ให้ลูกค้าได้ผ่อนคลายและถ่ายรูปตามอัธยาศัย นำท่านชม**รูปปั้นอาลีและนีโน่ (ALI AND NINO MOVING SCULPTURES)** รูปปั้นสูง 8 เมตร ริมทะเลดำที่สามารถเคลื่อนไหวได้ สร้างขึ้นเพื่อแสดงถึงความรักหนุ่มสาวต่างเชื้อชาติและศาสนาและแสดงถึงสันติภาพระหว่างประเทศจอร์เจียและอาร์เซอร์โซไปจนถึงด้วย



ได้เวลาอันสมควรนำท่านเดินทางสู่ **ท่าอากาศยานบาตูมิ ประเทศจอร์เจีย**

**17.25** ออกเดินทางสู่ **ท่าอากาศยานนานาชาติ กรุงอิสตันบูล ประเทศตุรเคีย** โดยสายการบิน **TURKISH AIRLINE** เที่ยวบินที่ **TK393** \*\* มีบริการอาหารและเครื่องดื่มบนเครื่องบิน \*\*

**18.40** เดินทางถึง **ท่าอากาศยานนานาชาติ เมืองอิสตันบูล ประเทศตุรเคีย** (เพื่อแวะเปลี่ยนเครื่อง)

**19.40** ออกเดินทางสู่ **ท่าอากาศยานนานาชาติสุวรรณภูมิ ประเทศไทย** โดยสายการบิน **TURKISH AIRLINE** เที่ยวบินที่ **TK 064** \*\* มีบริการอาหารและเครื่องดื่มบนเครื่องบิน ใช้เวลาบินโดยประมาณ 10 ชั่วโมง \*\*

**DAY 8** **อิสตันบูล – กรุงเทพฯ (สุวรรณภูมิ)**

**08.20** เดินทางถึง **ท่าอากาศยานนานาชาติสุวรรณภูมิ ประเทศไทย** โดยสวัสดิภาพและความประทับใจ

หมายเหตุ สถานที่ท่องเที่ยวต่างๆในจอร์เจีย/ตุรเคีย อาจจะปิดโดยไม่มีแจ้งล่วงหน้า เช่น

- อนุสาวรีย์,โบสถ์และสถานที่สำคัญ ปิดในวันสำคัญทางศาสนาและหรือแม้แต่สถานที่ท่องเที่ยวสำคัญอื่นๆ อาจจะปิดโดยไม่ได้มีการแจ้งล่วงหน้า หรือการเข้าชมที่เป็นแขกของรัฐบาลหรือหน่วยงานของรัฐบาล,หรือกรณีผู้ปกครองรัฐเข้าเยี่ยมชม อาจจะปิดโดยไม่ได้มีการแจ้งล่วงหน้า เป็นต้น
- เนื่องจากเป็นประเทศที่เคยถูกปกครองจากหลายเชื้อชาติทั้งรัสเซีย เปอร์เซีย มองโกเลีย ดังนั้นอาหารส่วนใหญ่จะได้รับอิทธิพลจากอาหารยุโรปและเอเชียผสมกัน
- โดยปกติร้านอาหารส่วนใหญ่ในจอร์เจีย โดยเฉพาะมืองกลางวันอาจจะเริ่มที่ 13.00-14.00 น. ส่วนมื้อค่ำเร็วที่สุดคือเริ่มเวลา 19.00 น. เป็นต้นไป
- เนื่องจากประเทศจอร์เจียประชากรส่วนใหญ่นับถือศาสนาคริสต์นิกายออร์ทอด็อกซ์เป็นหลักมาตั้งแต่ในอดีต ทำให้ประเทศแห่งนี้มีโบสถ์และวิหารที่เก่าแก่ที่เปิดให้นักท่องเที่ยวเข้าชม ซึ่งเวลาเข้าโบสถ์หรือวิหารต้องใช้ผ้าคลุมศีรษะ ดังนั้นกรุณาเตรียมผ้าคลุมศีรษะไปด้วย หรือกรณีที่ไม่ได้นำติดตัวไปทางโบสถ์หรือวิหารจะมีผ้าคลุมให้

**\*\* หากลูกค้าท่านใดที่จำเป็นต้องออกตัวภายใน (ตัวเครื่องบิน , ตัวรถทัวร์ , ตัวรถไฟ)**

**กรุณาสอบถามเจ้าหน้าที่ของบริษัท ทุกครั้งก่อนทำการออกตัวเนื่องจากสายการบินอาจมีการปรับเปลี่ยนไฟล์ท หรือเวลาบิน โดยไม่ได้แจ้งให้ทราบล่วงหน้า ท่านใดมีไฟล์ทบินภายในประเทศต่อ โปรดแจ้งให้บริษัทฯทราบในวันจองทัวร์ทั้งนี้เพื่อประโยชน์ของตัวเอง \*\***

### อัตราค่าบริการ

กำหนดการเดินทาง	รายละเอียดไฟล์ทบิน	ผู้ใหญ่ หองละ 2-3 ท่าน อัตราท่านละ	1 เด็ก 2 ผู้ใหญ่ เด็กมีเตียง (อายุไม่เกิน 12 ปี) ท่านละ	1 เด็ก 2 ผู้ใหญ่ เด็กไม่มีเตียง (อายุไม่เกิน 12 ปี) ท่านละ	พักเดี่ยว เพิ่ม อัตรา ท่านละ
06 – 13 มีนาคม 68	TK069/378 BKK-IST-TBS TK393/064 BUS-IST-BKK	51,999	51,999	51,999	7,000
08 – 15 มีนาคม 68	TK069/378 BKK-IST-TBS TK393/064 BUS-IST-BKK	51,999	51,999	51,999	7,000
15 – 22 มีนาคม 68	TK069/378 BKK-IST-TBS TK393/068 BUS-IST-BKK	51,999	51,999	51,999	7,000
18 – 25 มีนาคม 68	TK069/378 BKK-IST-TBS TK393/064 BUS-IST-BKK	51,999	51,999	51,999	7,000
27 มีนา. – 03 เมษายน 68	TK069/378 BKK-IST-TBS TK393/068 BUS-IST-BKK	51,999	51,999	51,999	7,000
03 – 10 เมษายน 68	TK069/378 BKK-IST-TBS TK393/068 BUS-IST-BKK	52,999	52,999	52,999	8,000

30 เมษายน – 07 พค. 68	TK069/378 BKK-IST-TBS TK393/068 BUS-IST-BKK	52,999	52,999	52,999	8,000
14 – 21 พฤษภาคม 68	TK069/378 BKK-IST-TBS TK393/068 BUS-IST-BKK	52,999	52,999	52,999	8,000
17 – 24 พฤษภาคม 68	TK069/378 BKK-IST-TBS TK393/068 BUS-IST-BKK	52,999	52,999	52,999	8,000
28 พค. – 04 มิย. 68	TK069/378 BKK-IST-TBS TK393/068 BUS-IST-BKK	52,999	52,999	52,999	8,000
02 – 09 มิถุนายน 68	TK069/378 BKK-IST-TBS TK393/068 BUS-IST-BKK	52,999	52,999	52,999	8,000
23 – 30 มิถุนายน 68	TK069/378 BKK-IST-TBS TK393/068 BUS-IST-BKK	52,999	52,999	52,999	8,000

ในกรณีที่ JOIN LAND (ไม่ใช่ตัวเครื่องบิน) ลดราคาตัวร้อออกไปท่านละ 25,000 บาท

**\*\* อัตรานี้ยังไม่รวมค่าทิปพนักงานขับรถ หัวหน้าทัวร์ และ มัคคุเทศก์ท้องถิ่น ตามธรรมเนียม 70 ดอลลาร์สหรัฐ (USD) ต่อ ทริป ต่อ ลูกค้า ผู้เดินทาง 1 ท่าน รวมไปถึงเด็ก ยกเว้นเด็กอายุไม่ถึง 2 ปี ณ วันเดินทางกลับ (Infant) ทั้งนี้ท่านสามารถให้มากกว่านี้ได้ตามความเหมาะสมและความพึงพอใจของท่าน โดยส่วนนี้ ทางบริษัทขอสงวนสิทธิ์ในการเรียกเก็บก่อนเดินทางทุกท่าน ที่สนามบิน ในวันเช็คอิน \*\***

**\*\* ราคาเด็กอายุไม่ถึง 2 ปี ณ วันเดินทางกลับ (Infant) ท่านละ 10,000 บาท \*\* (ไม่มีที่นั่งบนเครื่องบิน)**

**\*\* ท่านที่ถือหนังสือเดินทางไทย และมีวัตถุประสงค์เดินทางไปเพื่อการท่องเที่ยว ประเทศจอร์เจีย ไม่จำเป็นต้องยื่นขอวีซ่า โดยสามารถพำนักได้ไม่เกิน 1ปี ต่อครั้ง \*\***

### อัตราค่าบริการนี้ รวม

- ค่าบัตรโดยสารโดยเครื่องบิน (ตัว) ไป และ กลับพร้อมคณะ ชั้นประหยัด (ECONOMY CLASS) รวมถึงค่าภาษีสนามบิน และค่าภาษีน้ำมันทุกแห่ง กรณีต้องการอัปเกรด UPGRADE หรือ เปลี่ยนแปลงบัตรโดยสาร ไม่ว่าจะเที่ยวใดเที่ยวหนึ่ง กรุณาติดต่อเจ้าหน้าที่เป็นกรณีพิเศษ โดยอ้างอิงค่าใช้จ่ายการจองทัวร์แบบ ไม่ใช่ตัวเครื่องบิน ตามที่ตารางอัตราค่าบริการระบุ
- ค่าธรรมเนียมการโหลดกระเป๋าสัมภาระลงใต้ท้องเครื่องบิน อนุญาตให้โหลดกระเป๋าสัมภาระลงใต้ท้องเครื่องบิน **โดยมีน้ำหนักไม่เกิน 30 ก.ก.** และ **ถือขึ้นเครื่องบินได้น้ำหนักไม่เกิน 7 ก.ก.** (ไม่จำกัดจำนวนชิ้น แต่ทั้งนี้เจ้าหน้าที่จะพิจารณาตามความเหมาะสม) ต่อท่าน (ตามเงื่อนไขของสายการบิน)

- ค่ารถโค้ชปรับอากาศตลอดเส้นทางตามรายการระบุ
- ค่าโรงแรมที่พักระดับมาตรฐานตามรายการที่ระบุ (พัก 2-3 ท่าน ต่อ ห้อง) ในกรณีมีงานเทรดแฟร์ การแข่งขันกีฬา หรือ กิจกรรมอื่นๆ ที่ทำให้โรงแรมตามรายการที่ระบุเต็ม ทางบริษัทขอสงวนสิทธิ์ในการปรับเปลี่ยนโรงแรมที่พัก ไปเป็นเมืองใกล้เคียงแทน อ้างอิงมาตรฐานคุณภาพและความเหมาะสมเดิม โดยคำนึงถึงประโยชน์ของลูกค้าเป็นสำคัญ
- ค่าธรรมเนียมเข้าชมสถานที่ต่างๆ ตามรายการที่ระบุ กรณีไม่รวมจะชี้แจงแต่ละสถานที่ในโปรแกรม
- ค่าอาหาร ตามรายการที่ระบุ โดยทางบริษัทขอสงวนสิทธิ์ในการเปลี่ยนแปลงตามความเหมาะสม
- ค่ามัคคุเทศก์ที่คอยอำนวยความสะดวกตลอดการเดินทาง
- ค่าเบี้ยประกันอุบัติเหตุในการเดินทางท่องเที่ยวต่างประเทศ วงเงินประกันสูงสุดท่านละ 1,000,000 บาท (เงื่อนไขตามกรมธรรม์)
- รวมภาษีมูลค่าเพิ่ม 7% และ ภาษี ณ ที่จ่าย 3% (เฉพาะค่าบริการ)

### อัตราค่าบริการนี้ ไม่รวม

- ค่าใช้จ่ายส่วนตัวของผู้เดินทาง อาทิ ค่าทำหนังสือเดินทาง ค่าโทรศัพท์ ค่าอาหาร เครื่องดื่ม ค่าช้อปปิ้ง ค่ามินิบาร์ในห้องและค่าพาหนะต่างๆ ที่ไม่ได้ระบุในรายการ
- ค่าทิปพนักงานขับรถ หัวหน้าทัวร์ และ มัคคุเทศก์ท้องถิ่น **ตามธรรมเนียม 70 USD ต่อ ทริป** ต่อ ลูกค้า ผู้เดินทาง 1 ท่าน รวมไปถึงเด็ก ยกเว้นเด็กอายุไม่ถึง 2 ปี ณ วันเดินทางกลับ (INFANT) ทั้งนี้ท่านสามารถให้มากกว่านี้ได้ตามความเหมาะสมและความพึงพอใจของท่าน โดยส่วนนี้ ทางบริษัทขอสงวนสิทธิ์ในการเรียกเก็บก่อนเดินทางทุกท่านที่สนามบิน ในวันเช็คอิน
- ค่าธรรมเนียมในกรณีที่กระเป๋าสัมภาระที่มีน้ำหนักเกินกว่าที่สายการบินนั้นๆ กำหนดหรือสัมภาระใหญ่เกินขนาดมาตรฐาน
- ค่าธรรมเนียมการจองที่นั่งบนเครื่องบินตามความต้องการเป็นกรณีพิเศษหากสามารถทำได้ ทั้งนี้ขึ้นอยู่กับสายการบิน และ รุ่นของเครื่องบินแต่ละไฟล์ท์ที่ใช้บิน ซึ่งอาจเปลี่ยนแปลงได้อยู่ที่สายการบินเป็นผู้กำหนด
- ค่าภาษีน้ำมัน ที่สายการบินเรียกเก็บเพิ่ม ภายหลังจากทางบริษัทฯ ได้ออกตั๋วเครื่องบินไปแล้ว

### เงื่อนไขการจอง และ การชำระเงิน

- กรุณาทำการจองล่วงหน้าอย่างน้อย 30 วัน ก่อนออกเดินทาง **มัดจำท่านละ 20,000 บาท** และตัดที่นั้งการจองภายใน 2 วัน ตัวอย่างเช่น ท่านจองวันนี้ กรุณาชำระเงินใน 2 วันถัดไป ก่อนเวลา 16.00 น. เท่านั้น โดยระบบจะยกเลิกอัตโนมัติทันที หากยังไม่ได้รับยอดเงินตามเวลาที่กำหนด และหากท่านมีความประสงค์จะต้องเดินทางในพีเรียดเต็ม ท่านจำเป็นต้องทำจองเข้ามาใหม่ นั้นหมายถึงว่า กรณีที่มีคิวรอ (Waiting List) ก็จะทำให้สิทธิ์ไปตามระบบตามลำดับ เนื่องจากทุกพีเรียด เรามีที่นั่งราคาพิเศษจำนวนจำกัด

- **จ่ายเต็มส่วนที่เหลือ 30 วันก่อนเดินทาง**

- กรณีลูกค้าเดินทางไม่ได้ สามารถเปลี่ยนชื่อคนเดินทางได้ ก่อนเดินทาง 21 วัน ขอสงวนสิทธิ์ไม่คืนค่าใช้จ่ายใดๆในกรณีที่ไม่สามารถหาคนมาแทนได้

### เงื่อนไขการยกเลิก และ เปลี่ยนแปลงการเดินทาง

- ยกเลิกก่อนการเดินทาง **ตั้งแต่ 30 วันขึ้นไป** คืนเงินค่าทัวร์โดยหักค่าใช้จ่ายที่เกิดขึ้นจริง
- ในกรณีที่วันเดินทางตรงกับวันหยุดนักขัตฤกษ์ ต้องยกเลิกก่อน 45 วัน**
- ยกเลิกก่อนการเดินทาง **15-29 วัน** คืนเงิน 50%ของค่าทัวร์ หรือหักค่าใช้จ่ายตามจริง เช่น ค่ามัดจำตัวเครื่องบิน โรงแรม และค่าใช้จ่ายจำเป็นอื่นๆ
- ยกเลิกก่อนการเดินทาง **น้อยกว่า 15 วัน** ขอสงวนสิทธิ์ไม่คืนเงินค่าทัวร์ที่ชำระแล้วทั้งหมด
- หากมีการยกเลิกการเดินทางโดยไม่ใช่ความผิดของบริษัททัวร์ ทางบริษัทขอสงวนสิทธิ์ไม่รับผิดชอบ และ คืนค่าทัวร์ ส่วนใดส่วนหนึ่งให้ท่านได้ไม่ว่ากรณีใดๆทั้งสิ้น เช่น สถานทูตปฏิเสธวีซ่า ด้านตรวจคนเข้าเมือง นโยบายห้ามเข้าออกประเทศฯลฯ
- กรณีต้องการเปลี่ยนแปลงผู้เดินทาง (เปลี่ยนชื่อ) จะต้องแจ้งให้ทางบริษัททราบล่วงหน้า อย่างน้อย 21 วัน ก่อนออกเดินทาง กรณีแจ้งหลังจากเจ้าหน้าที่ออกเอกสารเรียบร้อยแล้ว ไม่ว่าส่วนใดส่วนหนึ่ง ทางบริษัทขอสงวนสิทธิ์ในการเรียกเก็บค่าใช้จ่ายที่เกิดขึ้นจริงทั้งหมด ทั้งนี้ขึ้นอยู่กับช่วงพีเรียดวันที่เดินทาง และกระบวนการของแต่ละคณะ เป็นสำคัญด้วย กรุณาสอบถามกับเจ้าหน้าที่เป็นกรณีพิเศษ
- กรณีต้องการเปลี่ยนแปลงพีเรียดวันเดินทาง (เลื่อนวันเดินทาง) ทางบริษัทขอสงวนสิทธิ์ในการหักค่าใช้จ่ายการดำเนินการต่างๆ ที่เกิดขึ้นจริงสำหรับการดำเนินการจองครั้งแรก ตามจำนวนครั้งที่เปลี่ยนแปลง ไม่ว่ากรณีใดๆทั้งสิ้น

### เงื่อนไขสำคัญอื่น ๆที่ท่านควรทราบก่อนการเดินทาง

- คณะจะสามารถออกเดินทางได้ตามจำเป็นต้องมีขั้นต่ำ อย่างน้อย 20 ท่าน หากต่ำกว่ากำหนด คณะจะไม่สามารถเดินทางได้ หากผู้เดินทางทุกท่านยินดีที่จะชำระค่าบริการเพิ่มเพื่อให้คณะเดินทางได้ ทางบริษัทยินดีที่จะประสานงาน เพื่อให้ทุกท่านเดินทางตามความประสงค์ต่อไป
- ทางบริษัทขอสงวนสิทธิ์ในการงดออกเดินทาง หรือ เลื่อนการเดินทางไปในพีเรียดวันอื่นต่อไป โดยทางบริษัทฯ จะแจ้งให้ท่านทราบล่วงหน้าเพื่อวางแผนการเดินทางใหม่อีกครั้ง ทั้งนี้ ก่อนคอนเฟิร์มผลงาน กรุณาติดต่อเจ้าหน้าที่เป็นกรณีพิเศษทุกครั้งหากท่านผลงานแล้วไม่สามารถเปลี่ยนแปลงได้
- กรณีที่ท่านต้องออกบัตรโดยสารภายใน (ตัวภายในประเทศ เช่น ตัวเครื่องบิน , ตัวรถทัวร์ , ตัวรถไฟ) กรุณาติดต่อสอบถามเพื่อยืนยันกับเจ้าหน้าที่ก่อนทุกครั้ง และควรจองบัตรโดยสารภายในที่สามารถเลื่อนวันและเวลาเดินทางได้ เพราะมีบางกรณีที่สายการบินอาจมีการปรับเปลี่ยนไฟล์ทบิน หรือ เวลาบิน โดยไม่แจ้งให้ทราบล่วงหน้า ทั้งนี้ขึ้นอยู่กับ



กับฤดูกาล สภาพภูมิอากาศ และ ตารางบินของท่าอากาศยานเป็นสำคัญเท่านั้น สิ่งสำคัญ ท่านจำเป็นต้องมาถึง สนามบินเพื่อเช็คอินก่อนเครื่องบิน อย่างน้อย 3 ชั่วโมง โดยในส่วนนี้หากเกิดความเสียหายใด ๆ บริษัทขอสงวนสิทธิ์ ในการไม่รับผิดชอบค่าใช้จ่ายที่เกิดขึ้นใด ๆ ทั้งสิ้น

- อาจจะมีการเปลี่ยนแปลงไฟล์ทบิน จากสายการบิน จะแจ้งให้ท่านทราบอีกครั้งก่อนการเดินทาง
- กรณีที่ท่านเป็นอิสลาม ไม่ทานเนื้อสัตว์ หรือ แพ้อาหารบางประเภท กรุณาแจ้งเจ้าหน้าที่เป็นกรณีพิเศษ
- กรณีผู้เดินทางต้องการความช่วยเหลือเป็นพิเศษ อาทิเช่น ใช้วีลแชร์ (Wheel Chair) กรุณาแจ้งบริษัทฯ อย่างน้อย 7 วันก่อนการเดินทาง หรือตั้งแต่ที่ท่านเริ่มจองตั๋ว เพื่อให้ทางบริษัทประสานงานกับสายการบินเพื่อจัดเตรียม ล่วงหน้า กรณีมีค่าใช้จ่ายเพิ่มเติม ทางบริษัทของสงวนสิทธิ์ในการเรียกเก็บค่าใช้จ่ายตามจริงที่เกิดขึ้นกับผู้เดินทาง
- กรุณาส่งรายชื่อผู้เดินทาง พร้อมสำเนาหน้าแรกของหนังสือเดินทางทุกท่านให้กับเจ้าหน้าที่หลังจากชำระเงินกรณี ที่ท่านเดินทางเป็นครอบครัว (หลายท่าน) กรุณาแจ้งรายนามผู้นอนกับเจ้าหน้าที่ให้ทราบ
- กรณีที่ออกบัตรโดยสาร (ตั๋ว) เรียบร้อยแล้ว มีรายละเอียดส่วนใดผิดพลาด ทางบริษัทขอสงวนสิทธิ์ในการรับผิดชอบไม่ว่า ส่วนใดส่วนหนึ่ง หากท่านไม่ดำเนินการส่งสำเนาหน้าแรกของหนังสือเดินทางให้ทางบริษัทเพื่อใช้ในการออกบัตร โดยสาร
- หลังจากท่านชำระค่าตั๋วครบตามจำนวนเรียบร้อยแล้ว ทางบริษัทจะนำส่งใบนัดหมายและเตรียมตัวการเดินทางให้ ท่านอย่างน้อย 3 หรือ 7 วัน ก่อนออกเดินทาง
- อัตราตั๋วนี้ เป็นอัตราสำหรับบัตรโดยสารเครื่องบินแบบหมู่คณะ (ตัวกรุ๊ป) ท่านจะไม่สามารถเลื่อนไฟล์ท วัน ไป หรือ กลับส่วนใดได้ จำเป็นจะต้องไป และ กลับ ตามกำหนดการเท่านั้น หากต้องการเปลี่ยนแปลงกรุณาติดต่อ เจ้าหน้าที่เป็นกรณีพิเศษ
- ทางบริษัทไม่มีนโยบายจัดคูณอนให้กับลูกค้าที่รู้จักกันมาก่อน เช่น กรณีที่ท่านเดินทาง 1 ท่าน จำเป็นต้องชำระค่า ห้องพักเดี่ยวตามที่ระบุ
- หนังสือเดินทาง หรือ พาสปอร์ต ต้องมีอายุใช้งานได้คงเหลือไม่น้อยกว่า 6 เดือน ณ วันกลับ
- ฤดูหนาวในต่างประเทศ มีข้อควรระวัง สภาพอากาศจะมีเร็วกว่าปกติ สี่โมงเย็นก็จะเริ่มมืดแล้ว สถานที่ท่องเที่ยว ต่าง ๆ จะปิดเร็วกว่าปกติ ประมาณ 1-2 ชม. การเดินทางควรเผื่อเวลาให้เหมาะสม และ หากมีสถานที่ท่องเที่ยว กลางแจ้ง เวลาเดินบนหิมะ อาจลื่นได้ต้องใช้ความระมัดระวังในการเดินเป็นอย่างสูง หรือ ใช้รองเท้าที่สามารถเดิน บนหิมะได้ แวนกันแดดควร เมื่อแสงแดดกระทบหิมะจะสว่างสะท้อนเข้าตา อาจทำให้ระคายเคืองตาได้
- ทางบริษัทขอสงวนสิทธิ์เปลี่ยนแปลงโปรแกรมได้ตามความเหมาะสม เนื่องจากฤดูกาล สภาพภูมิอากาศ เหตุการ ทางการเมือง การล่าช้าของสายการบิน เงื่อนไขการให้บริการของรถในแต่ละประเทศ เป็นต้น โดยส่วนนี้ทางบริษัท จะคำนึงถึงประโยชน์ของลูกค้าเป็นสำคัญ หากกรณีที่จำเป็นจะต้องมีค่าใช้จ่ายเพิ่ม ทางบริษัทจะแจ้งให้ทราบ ล่วงหน้า
- เนื่องจากการเดินทางท่องเที่ยวในครั้งนี้ เป็นการชำระแบบเหมาจ่ายขาดกับบริษัทตัวแทนในต่างประเทศ ทางบริษัท จึงขอสงวนสิทธิ์ ไม่สามารถขอรับเงินคืนได้ในบริการบางส่วน หรือ ส่วนใดส่วนหนึ่งที่ท่านไม่ต้องการได้รับการ

หากระหว่างเดินทาง สถานที่ท่องเที่ยวใดที่ไม่สามารถเข้าชมได้ ไม่ว่าจะด้วยสาเหตุใดก็ตาม ทางบริษัทขอสงวนสิทธิ์ในการไม่สามารถคืนค่าใช้จ่ายไม่ว่าส่วนใดส่วนหนึ่งให้ท่าน เนื่องจากทางบริษัทได้ทำการจองและถูกเก็บค่าใช้จ่ายแบบเหมาจ่ายไปแล้ว

- กรณีที่ท่านถูกปฏิเสธการเดินทางเข้าเมือง ทางบริษัทขอสงวนสิทธิ์ไม่รับผิดชอบค่าใช้จ่ายที่จะเกิดขึ้นตามมา และ จะไม่สามารถคืนเงินค่าทัวร์ที่ท่านชำระเรียบร้อยแล้วไม่ว่าส่วนใดส่วนหนึ่ง
- หากวันเดินทาง เจ้าหน้าที่สายการบิน หรือ ด่านตรวจคนออก และ เข้าเมือง ตรวจพบ หนังสือเดินทาง (พาสปอร์ต) ของท่านชำรุดแม้เพียงเล็กน้อย เช่น เปียกน้ำ ขาดไปหน้าใดหน้าหนึ่ง มีหน้าใดหน้าหนึ่งหายไป มี กระดาษหน้าใดหน้าหนึ่งหลุดออกมา มีรอยแยกระหว่างสันของเล่มหนังสือเดินทาง เป็นต้น ไม่ว่าจะกรณีใดๆทั้งสิ้น ทางสายการบิน หรือ เจ้าหน้าที่ด่านตรวจคนออก และ เข้าเมือง มีสิทธิ์ไม่อนุญาตให้ท่านเดินทางต่อไปได้ ดังนั้น กรุณาตรวจสอบ และ ดูแล หนังสือเดินทางของท่านให้อยู่ในสภาพดีอยู่ตลอดเวลา ขณะเดินทาง กรณีชำรุด กรุณาติดต่อกรมการกงสุลกระทรวงการต่างประเทศเพื่อทำหนังสือเดินทางฉบับใหม่ โดยใช้ฉบับเก่าไปอ้างอิง และ ยืนยันด้วย พร้อมกับแจ้งมาที่บริษัทเร็วที่สุด เพื่อยืนยันการเปลี่ยนแปลงข้อมูลหนังสือเดินทาง หากท่านได้ส่งเอกสารมาที่บริษัทเรียบร้อยแล้ว กรณีที่ยังไม่ (ตัวเครื่องบิน) ท่านสามารถเปลี่ยนแปลงได้ไม่มีค่าใช้จ่าย แต่หากออกบัตรโดยสาร (ตัวเครื่องบิน) เรียบร้อยแล้ว ทางบริษัทขอสงวนสิทธิ์ในการเรียกเก็บค่าใช้จ่ายที่เกิดขึ้นจริงทั้งหมด ซึ่งโดยส่วนใหญ่ตัวเครื่องบินแบบกรู๊ปจะออกก่อนออกเดินทางประมาณ 14-20 วัน ทั้งนี้ขึ้นอยู่กับกระบวนการและขั้นตอนของแต่ละคณะ
- เกี่ยวกับที่นั่งบนเครื่องบิน เนื่องจากบัตรโดยสาร (ตัว) เป็นลักษณะของคณะ (กรู๊ป อัตราพิเศษ) สายการบิน ขอสงวนสิทธิ์ในการเลือกที่นั่งบนเครื่องบิน กรณีลูกค้าเดินทางด้วยกัน กรุณาเช็คอินพร้อมกัน และ สายการบินจะพยายามที่สุดให้ท่านได้นั่งด้วยกัน หรือ ใกล้กันให้มากที่สุด
- ข้อมูลเพิ่มเติมเกี่ยวกับห้องพักในโรงแรมที่พัก เนื่องจากการวางแผนแบบห้องพักของแต่ละโรงแรมแตกต่างกัน จึงอาจทำให้ห้องพักแบบห้องพักเดี่ยว (Single) และห้องคู่ (Twin/Double) และ ห้องพักแบบ 3 ท่าน (Triple) จะแตกต่างกัน บางโรงแรม ห้องพักแต่ละแบบอาจจะอยู่คนละชั้นกัน (ไม่ติดกันเสมอไป)
- ขอสงวนสิทธิ์การเก็บค่าน้ำมันและภาษีสนามบินทุกแห่งเพิ่ม หากสายการบินมีการปรับขึ้นก่อนวันเดินทาง
- มัคคุเทศก์ พนักงาน และตัวแทนของผู้จัด ไม่มีสิทธิ์ในการให้คำสัญญาใดๆทั้งสิ้นแทนบริษัทผู้จัด นอกจากมีเอกสารลงนามโดยผู้มีอำนาจของผู้จัดกำกับเท่านั้น
- บริษัทขอสงวนสิทธิ์ในการไม่รับผิดชอบใดๆทั้งสิ้น หากเกิดกรณีความล่าช้าจากสายการบิน , การยกเลิกบิน , การประท้วง , การนัดหยุดงาน , การก่อการจลาจล , ภัยธรรมชาติ , การนำสิ่งของผิดกฎหมาย ซึ่งอยู่นอกเหนือความรับผิดชอบของบริษัท
- บริษัทขอสงวนสิทธิ์ในการไม่รับผิดชอบใดๆทั้งสิ้น หากเกิดสิ่งของสูญหายระหว่างการเดินทาง ไม่ว่าจะกรณีใดๆก็ตาม และ ขอสงวนสิทธิ์ในการเรียกเก็บค่าใช้จ่ายตามจริง กรณีท่านลืมสิ่งของไว้ที่โรงแรมและจำเป็นต้องส่งมายังจุดหมายปลายทางตามที่ท่านต้องการ

- รายการนี้เป็นเพียงข้อเสนอที่ต้องได้รับการยืนยันจากบริษัทอีกครั้งหนึ่ง หลังจากได้สำรองโรงแรมที่พักในต่างประเทศเรียบร้อยแล้ว โดยโรงแรมจัดในระดับใกล้เคียงกัน ซึ่งอาจจะปรับเปลี่ยนตามที่ระบุในโปรแกรม

**\*เมื่อท่านชำระเงินค่าทัวร์ให้กับทางบริษัทแล้วทางบริษัท จะถือว่าท่านได้ยอมรับเงื่อนไขข้อตกลงทั้งหมดนี้แล้ว\***

**\*\* ขอขอบพระคุณทุกท่าน ที่มอบความไว้วางใจ ให้เราบริการ \*\***