



**บริษัท ดี-ไรเซทัวร์ จำกัด**

ที่อยู่: 60/30 ถนนเลียบคลองภาษีเจริญฝั่งใต้ แขวงหนองแขม เขตหนองแขม กรุงเทพฯ 10160  
Office: 60/30 Liab Klong Phasi Charoen Road, Nong Khaem, Nong Khaem Bangkok 10160  
เว็บไซต์: www.d-reisetour.com Email: info@d-reisetour.com เลขที่ใบอนุญาต 11/10252

☎ : 095-810-8889

☎ : 02-069-5688



**Thai Lion air**  
**SPHZ-CN5**

**SHANGHAI Disney RESORT**  
上海迪士尼度假区

**POP MART**

**ราคาเริ่มต้น 14,999**

**#วันหยุดสุดจิด**

**เที่ยว 2 มหานครแห่งอนาคต**

**HANGZHOU SHANGHAI SPECTACULAR X2**

**ทัวร์หางโจว · ซูโจว · เซี่ยงไฮ้**

- บ้านพักหรูสวีเดนไฮยาน • วัคซีนหยวน • ดิคฟันตัน
- ตลาดเงินหวงเหมียว • อุโมงค์เลเซอร์(รวมค่านัดรถ) • THE BUND
- ถนนหนานจิง • XIN TIANDI • เมืองโบราณเยี่ยเหอ

**TIP 1,500/ท่าน** | **★★★★** โรงแรม 4 ดาว Local | **ลง 2 ร้านค้า** ที่ท้องถิ่น | **Disney** | **Optional** ช้อปปิ้ง Disneyland แทนที่สินค้า | **6 วัน 4 คืน**

วันที่	โปรแกรมท่องเที่ยว	เช้า	เที่ยง	เย็น	โรงแรม
1	กรุงเทพฯ (สนามบินดอนเมือง) - ท่าอากาศยานนานาชาติหางโจวเซียวชาน (DMK-HGH SL920 17:20-22:20)				HANG ZHOU MICROTEL BY WYNDHAM หรือเทียบเท่า โรงแรม 4* Local
2	หางโจว - ล่องเรือทะเลสาบซีหู - City Tour - ซูโจว - สวนซีหยวน - ถนนโบราณ	🍴	🍴	🍴	SU ZHOU HOLIDAY INN EXPRESS หรือเทียบเท่า โรงแรม 4* Local
3	ซูโจว - ร้านยาจีน - เซี่ยงไฮ้ - 1000 tree - เงินหวงเหมียว - ทานเสี่ยวหลงเป่า - อุโมงค์เลเซอร์ - ช้อปปิ้ง Nanjing ถึง 21.00	🍴	🍴	🍴	SHANG HAI HOLIDAY INN EXPRESS หรือเทียบเท่า โรงแรม 4* Local
4	เซี่ยงไฮ้ - เลือกเที่ยวตาม Option ที่ต้องการ Option A : Free & Easy (อิสระไม่มีรถและไกด์บริการ) Option B : Shanghai Disney Land (Optional : ซื้อบัตรสวนสนุก +รวมรถรับส่ง)	🍴			SHANG HAI HOLIDAY INN EXPRESS หรือเทียบเท่า โรงแรม 4* Local
5	เซี่ยงไฮ้-Starbuck ที่เคยใหญ่ที่สุดในโลก - เดินเล่น Xin tian ti - ร้านหยก - หมู่บ้านโบราณเยี่ยเหอ - Wu Lin RD - สนามบิน ท่าอากาศยานนานาชาติหางโจวเซียวชาน (HGH-DMK SL921 23:20-02:35)	🍴	🍴		
6	เดินทางถึงกรุงเทพฯ(สนามบินดอนเมือง)				

## SPHZ-CN5 SPECTACULAR X2 HANGZHOU SHANGHAI(SL) 6 วัน 4 คืน

## เดินทางด้วยสายการบิน Lion Air

อัตราค่าบริการห้องพักละ 2-3 ท่าน

\*\*สำหรับหนังสือเดินทางต่างชาติเก็บเพิ่ม 1,000 บาท\*\*

(เป็นข้อตกลงในการคิดเรทราคาชาวต่างชาติจากประเทศปลายทาง)

วันที่เดินทาง	ผู้ใหญ่ ราคาท่านละ		การกอายุ ต่ำกว่า 2 ปี	พักเดี่ยว
	Option A FREEDAY	Option B +3590 FULLBOARD		
วันที่ 13-18 กุมภาพันธ์ 2568	19,999.-	23,589.-	6,900.-	5,900.-
วันที่ 14-19 กุมภาพันธ์ 2568	15,999.-	19,589.-	6,900.-	5,900.-
วันที่ 15-20 กุมภาพันธ์ 2568 <b>BUS 1</b>	15,999.-	19,589.-	6,900.-	5,900.-
วันที่ 15-20 กุมภาพันธ์ 2568 <b>BUS 2</b>	16,999.-	20,589.-	6,900.-	5,900.-
วันที่ 16-21 กุมภาพันธ์ 2568 (Promotion) <b>BUS 1</b>	14,999.-	18,589.-	6,900.-	5,900.-
วันที่ 16-21 กุมภาพันธ์ 2568 <b>BUS 2</b>	<del>16,999.-</del> 13,999.-	<del>20,589.-</del> 17,589.-	6,900.-	5,900.-
วันที่ 20-25 กุมภาพันธ์ 2568	15,999.-	19,589.-	6,900.-	5,900.-
วันที่ 21-26 กุมภาพันธ์ 2568 <b>BUS 1</b>	15,999.-	19,589.-	6,900.-	5,900.-
วันที่ 21-26 กุมภาพันธ์ 2568 <b>BUS 2</b>	16,999.-	20,589.-	6,900.-	5,900.-
วันที่ 22-27 กุมภาพันธ์ 2568 <b>BUS 1</b>	15,999.-	19,589.-	6,900.-	5,900.-
วันที่ 22-27 กุมภาพันธ์ 2568 <b>BUS 2</b>	16,999.-	20,589.-	6,900.-	5,900.-
วันที่ 23-28 กุมภาพันธ์ 2568 (Promotion) <b>BUS 1</b>	14,999.-	18,589.-	6,900.-	5,900.-
วันที่ 23-28 กุมภาพันธ์ 2568 <b>BUS 2</b>	16,999.-	20,589.-	6,900.-	5,900.-
วันที่ 27 กุมภาพันธ์-04 มีนาคม 2568	15,999.-	19,589.-	6,900.-	5,900.-
วันที่ 28 กุมภาพันธ์-05 มีนาคม 2568 <b>BUS 1</b>	15,999.-	19,589.-	6,900.-	5,900.-
วันที่ 28 กุมภาพันธ์-05 มีนาคม 2568 <b>BUS 2</b>	16,999.-	20,589.-	6,900.-	5,900.-
วันที่ 01-06 มีนาคม 2568 <b>BUS 1</b>	15,999.-	19,589.-	6,900.-	5,900.-
วันที่ 01-06 มีนาคม 2568 <b>BUS 2</b>	16,999.-	20,589.-	6,900.-	5,900.-
วันที่ 02-07 มีนาคม 2568 (Promotion) <b>BUS 1</b>	14,999.-	19,589.-	6,900.-	5,900.-

วันที่ 02-07 มีนาคม 2568 <b>BUS 2</b>	16,999.-	20,589.-	6,900.-	5,900.-
วันที่ 06-11 มีนาคม 2568	16,999.-	20,589.-	6,900.-	5,900.-
วันที่ 07-12 มีนาคม 2568 <b>BUS 1</b>	15,999.-	19,589.-	6,900.-	5,900.-
วันที่ 07-12 มีนาคม 2568 <b>BUS 2</b>	16,999.-	20,589.-	6,900.-	5,900.-
วันที่ 08-13 มีนาคม 2568 <b>BUS 1</b>	15,999.-	19,589.-	6,900.-	5,900.-
วันที่ 08-13 มีนาคม 2568 <b>BUS 2</b>	16,999.-	20,589.-	6,900.-	5,900.-
วันที่ 09-14 มีนาคม 2568 <b>BUS 1</b>	15,999.-	19,589.-	6,900.-	5,900.-
วันที่ 09-14 มีนาคม 2568 <b>BUS 2</b>	16,999.-	20,589.-	6,900.-	5,900.-
วันที่ 13-18 มีนาคม 2568	16,999.-	20,589.-	6,900.-	5,900.-
วันที่ 14-19 มีนาคม 2568 <b>BUS 1</b>	15,999.-	19,589.-	6,900.-	5,900.-
วันที่ 14-19 มีนาคม 2568 <b>BUS 2</b>	16,999.-	20,589.-	6,900.-	5,900.-
วันที่ 15-20 มีนาคม 2568 <b>BUS 1</b>	15,999.-	19,589.-	6,900.-	5,900.-
วันที่ 15-20 มีนาคม 2568 <b>BUS 2</b>	17,999.-	21,589.-	6,900.-	5,900.-
วันที่ 16-21 มีนาคม 2568 <b>BUS 1</b>	15,999.-	19,589.-	6,900.-	5,900.-
วันที่ 16-21 มีนาคม 2568 <b>BUS 2</b>	16,999.-	20,589.-	6,900.-	5,900.-
วันที่ 20-25 มีนาคม 2568	16,999.-	20,589.-	6,900.-	5,900.-
วันที่ 21-26 มีนาคม 2568 <b>BUS 1</b>	15,999.-	19,589.-	6,900.-	5,900.-
วันที่ 21-26 มีนาคม 2568 <b>BUS 2</b>	16,999.-	20,589.-	6,900.-	5,900.-
วันที่ 22-27 มีนาคม 2568	16,999.-	20,589.-	6,900.-	5,900.-
วันที่ 23-28 มีนาคม 2568 <b>BUS 1</b>	15,999.-	19,589.-	6,900.-	5,900.-
วันที่ 23-28 มีนาคม 2568 <b>BUS 2</b>	16,999.-	20,589.-	6,900.-	5,900.-
วันที่ 28 มีนาคม - 2 เมษายน 2568	16,999	20,589	6,900.-	5,900.-
วันที่ 29 มีนาคม - 3 เมษายน 2568	16,999	20,589	6,900.-	5,900.-
วันที่ 30 มีนาคม - 4 เมษายน 2568	16,999	20,589	6,900.-	5,900.-
วันที่ 4-9 เมษายน 2568	18,999	22,589	6,900.-	5,900.-
วันที่ 5-10 เมษายน 2568	18,999	22,589	6,900.-	5,900.-
วันที่ 6-11 เมษายน 2568	18,999	22,589	6,900.-	5,900.-
วันที่ 08-13 เมษายน 2568 <b>BUS 1</b>	20,999	24,589	6,900.-	5,900.-
วันที่ 08-13 เมษายน 2568 <b>BUS 2</b>	21,999	25,589	6,900.-	5,900.-

วันที่ 09-14 เมษายน 2568 <b>BUS 1</b>	18,999	22,589	6,900.-	5,900.-
วันที่ 09-14 เมษายน 2568 <b>BUS 2</b>	19,999	23,589	6,900.-	5,900.-
วันที่ 10-15 เมษายน 2568 <b>BUS 1</b> (วันหยุดยาว)	18,999	22,589	6,900.-	5,900.-
วันที่ 10-15 เมษายน 2568 <b>BUS 2</b> (วันหยุดยาว)	19,999	23,589	6,900.-	5,900.-
วันที่ 11-16 เมษายน 2568 <b>BUS 1</b> (วันหยุดยาว)	18,999	22,589	6,900.-	5,900.-
วันที่ 11-16 เมษายน 2568 <b>BUS 2</b> (วันหยุดยาว)	21,999	25,589	6,900.-	5,900.-
วันที่ 12-17 เมษายน 2568 <b>BUS 1</b> (วันหยุดยาว)	21,999	25,589	6,900.-	5,900.-
วันที่ 12-17 เมษายน 2568 <b>BUS 2</b> (วันหยุดยาว)	24,999	28,589	6,900.-	5,900.-
วันที่ 13-18 เมษายน 2568 <b>BUS 1</b> (วันหยุดยาว)	21,999	25,589	6,900.-	5,900.-
วันที่ 13-18 เมษายน 2568 <b>BUS 2</b> (วันหยุดยาว)	24,999	28,589	6,900.-	5,900.-
วันที่ 18-23 เมษายน 2568	16,999	20,589	6,900.-	5,900.-
วันที่ 19-24 เมษายน 2568	16,999	20,589	6,900.-	5,900.-
วันที่ 20-25 เมษายน 2568	16,999	20,589	6,900.-	5,900.-
วันที่ 25-30 เมษายน 2568	16,999	20,589	6,900.-	5,900.-
วันที่ 26 เมษายน - 1 พฤษภาคม 2568	16,999	20,589	6,900.-	5,900.-
วันที่ 27 เมษายน - 2 พฤษภาคม 2568	15,999	19,589	6,900.-	5,900.-
วันที่ 9-14 พฤษภาคม 2568	20,999	24,589	6,900.-	5,900.-
วันที่ 10-15 พฤษภาคม 2568	20,999	24,589	6,900.-	5,900.-
วันที่ 11-16 พฤษภาคม 2568	20,999	24,589	6,900.-	5,900.-
วันที่ 16-21 พฤษภาคม 2568	15,999	19,589	6,900.-	5,900.-
วันที่ 17-22 พฤษภาคม 2568	15,999	19,589	6,900.-	5,900.-
วันที่ 18-23 พฤษภาคม 2568 (Promotion)	14,999	18,589	6,900.-	5,900.-
วันที่ 23-28 พฤษภาคม 2568	16,999	20,589	6,900.-	5,900.-
วันที่ 24-29 พฤษภาคม 2568	16,999	20,589	6,900.-	5,900.-
วันที่ 25-30 พฤษภาคม 2568	15,999	19,589	6,900.-	5,900.-
วันที่ 30 พฤษภาคม - 4 มิถุนายน 2568	20,999	24,589	6,900.-	5,900.-

วันที่ 31 พฤษภาคม - 5 มิถุนายน 2568	20,999	24,589	6,900.-	5,900.-
วันที่ 1-6 มิถุนายน 2568	20,999	24,589	6,900.-	5,900.-
วันที่ 6-11 มิถุนายน 2568	16,999	20,589	6,900.-	5,900.-
วันที่ 7-12 มิถุนายน 2568	15,999	19,589	6,900.-	5,900.-
วันที่ 8-13 มิถุนายน 2568 (Promotion)	14,999	18,589	6,900.-	5,900.-
วันที่ 13-18 มิถุนายน 2568	16,999	20,589	6,900.-	5,900.-
วันที่ 14-19 มิถุนายน 2568	15,999	19,589	6,900.-	5,900.-
วันที่ 15-20 มิถุนายน 2568 (Promotion)	14,999	18,589	6,900.-	5,900.-
วันที่ 20-25 มิถุนายน 2568	16,999	20,589	6,900.-	5,900.-
วันที่ 21-26 มิถุนายน 2568	15,999	19,589	6,900.-	5,900.-
วันที่ 22-27 มิถุนายน 2568 (Promotion)	14,999	18,589	6,900.-	5,900.-
วันที่ 27 มิถุนายน - 2 กรกฎาคม 2568	16,999	20,589	6,900.-	5,900.-
วันที่ 28 มิถุนายน - 3 กรกฎาคม 2568	15,999	19,589	6,900.-	5,900.-
วันที่ 29 มิถุนายน - 4 กรกฎาคม 2568 (Promotion)	14,999	18,589	6,900.-	5,900.-
วันที่ 04-09 กรกฎาคม 2568	17,999	21,589	6,900.-	5,900.-
วันที่ 05-10 กรกฎาคม 2568	16,999	20,589	6,900.-	5,900.-
วันที่ 06-11 กรกฎาคม 2568	15,999	19,589	6,900.-	5,900.-
วันที่ 11-16 กรกฎาคม 2568	20,999	24,589	6,900.-	5,900.-
วันที่ 12-17 กรกฎาคม 2568	20,999	24,589	6,900.-	5,900.-
วันที่ 13-18 กรกฎาคม 2568	20,999	24,589	6,900.-	5,900.-
วันที่ 18-23 กรกฎาคม 2568	17,999	21,589	6,900.-	5,900.-
วันที่ 19-24 กรกฎาคม 2568	16,999	20,589	6,900.-	5,900.-
วันที่ 20-25 กรกฎาคม 2568	15,999	19,589	6,900.-	5,900.-
วันที่ 25-30 กรกฎาคม 2568	20,999	24,589	6,900.-	5,900.-
วันที่ 26-31 กรกฎาคม 2568	20,999	24,589	6,900.-	5,900.-
วันที่ 27 กรกฎาคม - 01 สิงหาคม 2568	20,999	24,589	6,900.-	5,900.-
วันที่ 01-06 สิงหาคม 2568	17,999	21,589	6,900.-	5,900.-
วันที่ 02-07 สิงหาคม 2568	16,999	20,589	6,900.-	5,900.-



วันที่ 03-08 สิงหาคม 2568	15,999	19,589	6,900.-	5,900.-
วันที่ 08-13 สิงหาคม 2568 (วันหยุดยาว)	20,999	24,589	6,900.-	5,900.-
วันที่ 09-14 สิงหาคม 2568 (วันหยุดยาว)	20,999	24,589	6,900.-	5,900.-
วันที่ 10-15 สิงหาคม 2568	20,999	24,589	6,900.-	5,900.-
วันที่ 15-20 สิงหาคม 2568	17,999	21,589	6,900.-	5,900.-
วันที่ 16-21 สิงหาคม 2568	16,999	20,589	6,900.-	5,900.-
วันที่ 17-22 สิงหาคม 2568	15,999	19,589	6,900.-	5,900.-
วันที่ 22-27 สิงหาคม 2568	17,999	21,589	6,900.-	5,900.-
วันที่ 23-28 สิงหาคม 2568	16,999	20,589	6,900.-	5,900.-
วันที่ 24-29 สิงหาคม 2568	15,999	19,589	6,900.-	5,900.-
วันที่ 29 สิงหาคม - 03 กันยายน 2568	17,999	21,589	6,900.-	5,900.-
วันที่ 30 สิงหาคม - 04 กันยายน 2568	16,999	20,589	6,900.-	5,900.-
วันที่ 31 สิงหาคม - 05 กันยายน 2568	15,999	19,589	6,900.-	5,900.-
วันที่ 05-10 กันยายน 2568	17,999	21,589	6,900.-	5,900.-
วันที่ 06-11 กันยายน 2568	16,999	20,589	6,900.-	5,900.-
วันที่ 07-12 กันยายน 2568	15,999	19,589	6,900.-	5,900.-
วันที่ 12-17 กันยายน 2568	17,999	21,589	6,900.-	5,900.-
วันที่ 13-18 กันยายน 2568	16,999	20,589	6,900.-	5,900.-
วันที่ 14-19 กันยายน 2568	15,999	19,589	6,900.-	5,900.-
วันที่ 19-24 กันยายน 2568	17,999	21,589	6,900.-	5,900.-
วันที่ 20-25 กันยายน 2568	16,999	20,589	6,900.-	5,900.-
วันที่ 21-26 กันยายน 2568	15,999	19,589	6,900.-	5,900.-
วันที่ 26 กันยายน - 01 ตุลาคม 2568	17,999	21,589	6,900.-	5,900.-
วันที่ 09-14 ตุลาคม 2568	17,999	21,589	6,900.-	5,900.-
วันที่ 10-15 ตุลาคม 2568	17,999	21,589	6,900.-	5,900.-
วันที่ 11-16 ตุลาคม 2568	20,999	24,589	6,900.-	5,900.-
วันที่ 12-17 ตุลาคม 2568	20,999	24,589	6,900.-	5,900.-
วันที่ 17-22 ตุลาคม 2568	17,999	21,589	6,900.-	5,900.-
วันที่ 18-23 ตุลาคม 2568	17,999	21,589	6,900.-	5,900.-

วันที่ 19-24 ตุลาคม 2568	16,999	20,589	6,900.-	5,900.-
วันที่ 20-25 ตุลาคม 2568	15,999	19,589	6,900.-	5,900.-
วันที่ 21-26 ตุลาคม 2568	16,999	20,589	6,900.-	5,900.-
วันที่ 22-27 ตุลาคม 2568	20,999	24,589	6,900.-	5,900.-
วันที่ 23-28 ตุลาคม 2568	20,999	24,589	6,900.-	5,900.-
วันที่ 24-29 ตุลาคม 2568	20,999	24,589	6,900.-	5,900.-
วันที่ 25-30 ตุลาคม 2568	17,999	21,589	6,900.-	5,900.-
วันที่ 26-31 ตุลาคม 2568	17,999	21,589	6,900.-	5,900.-
วันที่ 27 ตุลาคม-01 พฤศจิกายน 2568	15,999	19,589	6,900.-	5,900.-
วันที่ 28 ตุลาคม-02 พฤศจิกายน 2568	17,999	21,589	6,900.-	5,900.-
วันที่ 29 ตุลาคม-03 พฤศจิกายน 2568	17,999	21,589	6,900.-	5,900.-
วันที่ 30 ตุลาคม-04 พฤศจิกายน 2568	17,999	21,589	6,900.-	5,900.-
วันที่ 31 ตุลาคม-05 พฤศจิกายน 2568	17,999	21,589	6,900.-	5,900.-

**ราคาเด็กต่ำกว่า 20 ปี เพิ่มค่าทัวร์ท่านละ 1,000 บาท**

มีตั๋วเครื่องบินแล้วจอยแลนด์      ลดราคา 8,000 บาท

**เงื่อนไขการจองชำระมัดจำ 10,000 บาท**

**วันแรก** กรุงเทพฯ (สนามบินดอนเมือง) – ท่าอากาศยานนานาชาติหางโจวเซียวซาน (-/-/-)

14:30 น. คณะพร้อมกัน ที่ สนามบินดอนเมือง อาคารระหว่างประเทศ อาคาร 1 ประตู 7 สายการบิน Lion Air โดยมีเจ้าหน้าที่ของบริษัทฯคอยต้อนรับและอำนวยความสะดวกในการเช็คเอกสารและสัมภาระ

**ค่าทิปไกด์+ค่าทิปคนขับรถเหมาจ่ายท่านละ 1,500 บาทชำระที่สนามบิน**

**(ไม่รวมค่าทิปหัวหน้าทัวร์ตามความพึงพอใจ)**

17:20 น. ออกเดินทางสู่ เมืองหางโจว โดยเที่ยวบิน SL920 **(ไม่มีอาหารบริการบนเครื่อง)**

22:20 น. เดินทางถึง ท่าอากาศยานหางโจวเซียวซาน เป็นสนามบินนานาชาติที่ให้บริการในเมืองหางโจว และเป็นเมืองหลวงของมณฑลเจ้อเจียง ประเทศจีน จากนั้นนำท่านผ่านขั้นตอนตรวจคนเข้าเมือง (เวลาท้องถิ่นเร็ว กว่าประเทศไทย 1 ชั่วโมง)

จากนั้นนำท่านเข้าสู่ที่พัก โรงแรมที่พัก HANG ZHOU MICROTEL BY WYNDHAM

หรือเทียบเท่า โรงแรม 4\* Local

**วันที่สอง** หังโจว - ล่องเรือทะเลสาบซีหู - City Tour - ซูโจว - สวนซีหยวน - ถนนโบราณ (B/L/D)

เช้า ☉ รับประทานอาหารเช้า ณ ห้องอาหารของโรงแรม



จากนั้นนำท่าน **ล่องเรือทะเลสาบซีหู** เป็นทะเลสาบน้ำจืดขนาดใหญ่เส้นผ่าศูนย์กลางประมาณ 15 กิโลเมตร ได้รับการขึ้นทะเบียนเป็นมรดกโลกทางวัฒนธรรมจากองค์การยูเนสโกเมื่อปี ค.ศ. 2011 หาก ใครมีโอกาสดูไปเยี่ยมชมเมืองหางโจว ก็ไม่ยากให้พลาดชมทัศนียภาพความสวยงามของทะเลสาบซี หูและสิ่งก่อสร้างทางวัฒนธรรมที่สวยงามและเป็นที่ยุติกันดีอย่าง “เจดีย์เหลยเฟิง” กับตำนานความรักของนางพญางูขาวที่ถูกนำมาดัดแปลงสร้างเป็นภาพยนตร์และซีรีส์อันโด่งดัง (ใช้เวลาล่องเรือประมาณ 40 นาที )



นำทุกท่านถ่ายรูป ศูนย์กีฬาโอลิมปิกหางโจว (Hangzhou Olympic Sports Centre main stadium) จากทางฝั่งเมืองโบราณ สนามกีฬาดังกล่าวสร้างขึ้นในปี 2019 เพื่อรองรับผู้ชมกว่า 80,000 คน โดยอัจฉริยได้รับการออกแบบให้คล้ายกับดอกบัวซึ่งเป็นสัญลักษณ์ของทุ่งดอกบัว สถานที่มรดกโลกของหางโจว โดยออกแบบให้มีกลีบดอกบัวกว่า 56 กลีบ ล้อมรอบสนามกลาง พร้อมอาคารกีฬาแบบที่นั่งอเนกประสงค์ 10,000 ที่นั่ง



นำท่านเที่ยวชม บ้านพักท่านหูเสวียนหยาน (Hu xueyan) เป็นพ่อค้าที่โด่งดังในช่วงปี 1870 – 1880 เขาใช้ความขยันและฉลาดโต้เถียงจนมีกิจการใหญ่โตเป็นเจ้าของกิจการรายใหญ่และได้ร่วมมือกับรัฐบาลในการหาเงินทุนเพื่อจัดการกับกบฏในสมัยนั้นด้วย ไปจนถึงได้รับพระราชทานตำแหน่งระดับสูงจากจักรพรรดิจนมามียศบารมีในการบริหารการเงินของเมืองกวางโจว แต่ใน 9 ปีต่อมา

เขาล้มเหลวทางธุรกิจและเสียชีวิตลง ซึ่งบ้านของเขา ณ ช่วงเวลานั้นเรียกว่าเป็นคฤหาสน์หรูหลังแรกของจีนช่วงราชวงศ์ชิงเลยทีเดียว ในบ้านมีเฟอร์นิเจอร์ การตกแต่งแบบประณีตและหายากจนทางการต้องการที่จะเก็บรักษาไว้และกลายเป็น ที่เที่ยวหางโจว นั่นเอง

กลางวัน ☀️ รับประทานอาหารกลางวัน ณ ภัตตาคาร

จากนั้นนำท่านเดินทางสู่เมืองซูโจว ซึ่งมีประวัติ 2,500 ปีมาแล้ว เดิมมีชื่อว่า “เมืองกุซุ” ซึ่งเป็นเมืองที่จัดต้นแบบของการจัดสวนจีนที่สวยงาม เป็นอันดับหนึ่งในลุ่มแม่น้ำแยงซีเกียงตอนใต้และได้ชื่อว่าเป็นเมืองแห่งสวยงามอีกทั้งเป็นเมืองที่งดงามมากจนได้รับฉายาว่า “เมืองสวรรค์ในโลกมนุษย์” พร้อมกับเมืองหางโจว



นำท่านเที่ยวชม วัดซีหยวน ( Xiyuan Temple) เป็นสถานที่สำคัญอีกสถานที่หนึ่งของเมืองซูโจว ผู้คนหลังไหลต่างพากันมาเที่ยวชมอย่างไม่ขาดสาย ด้านในมี "เจ้าแม่กวนอิมพันมือพันตา" ที่งดงามมาก รวมถึง "พระจีกง" ที่แกะสลักได้อย่างอัศจรรย์ เพราะใบหน้าแสดงถึง 3 อารมณ์ คือ ยิ้ม, หัวเราะ และร้องไห้คนในพื้นที่จะนำรูปทำใหญ่มาสักการบูชาสิ่งศักดิ์สิทธิ์ ขอพรต่างๆ ให้สมหวังดังปรารถนาด้วย วัดซีหยวนรายล้อมด้วยความร่มรื่นด้วยธรรมชาติ และวิถีชีวิตของชุมชนเมืองซูโจว วัดนี้จึงมี

เอกลักษณ์และความสวยงามแบบมีชีวิตชีวาและผู้คนจากหลากหลายประเทศเข้าเยี่ยมชมศึกษาตลอดเวลา จากนั้นนำท่าน เดินชม ถนนซานถิงเจีย ซึ่งเป็นถนนเก่าแก่ที่สะท้อนเอกลักษณ์ความเป็นเมืองแห่งน้ำของซูโจว ที่มีแม่น้ำและสะพานมากมาย ในอดีตจะเป็นที่จัดแข่งเรือและงานวัดงานรื่นเริงต่างๆ โดยแบ่งถนนออกเป็น 2 ส่วนสำคัญคือ ช่วงตะวันออกกับตะวันตก ช่วงตะวันออกจะมีร้านค้าและบ้านคนคึกคัก ส่วนช่วงตะวันตกจะออกสู่ชนเมือง แม่น้ำจะกว้างกว่า ตามริมฝั่งจะมีต้นไม้ใหญ่ร่มรื่น

ค่ำ ๑๐ รับประทานอาหารค่ำ ณ ภัตตาคาร

จากนั้นนำท่านเข้าสู่ที่พัก โรงแรมที่พัก SU ZHOU HOLIDAY INN EXPRESS  
หรือเทียบเท่า โรงแรม 4\* Local

**วันที่สาม** ซูโจว - ร้านยาจีน - เซี่ยงไฮ้ - 1000 tree - ตลาดร้อยปีเงินหวังเหมียว  
- ซิมเลี้ยวหลงเป่า - อุโมงค์เลเซอร์ - THE BUND - ซุปpingถนนนานกิง  
- POPMART (B/L/D)

เช้า ๑๐ รับประทานอาหารเช้า ณ ห้องอาหารของโรงแรม

หลังอาหารเช้า นำท่านแวะซื้อของฝาก **ร้านยานวดเก๋า หรือร้านยาบัวหิมะ** พร้อมรับบริการนวดเท้าคลายความเมื่อยล้า มีสรรพคุณเป็นเลิศในด้านรักษาแผลไฟไหม้พุพอง และแมลงสัตว์กัดต่อย ยาสามัญประจำบ้านที่มีชื่อเสียงของเมืองจีน แหล่งสมุนไพรจีนที่มีชื่อเสียงกว่าพันปี จากนั้นนำท่านเดินทางสู่มหานครเซี่ยงไฮ้

กลางวัน ๑๐ รับประทานอาหารกลางวัน ณ ภัตตาคาร



นำท่านชม **ตึกพันต้น TIAN AN 1000 TREE** กลุ่มอาคารตั้งอยู่ริมฝั่งแม่น้ำซูโจวหรือแม่น้ำอู๋ซง ซึ่งครอบคลุมพื้นที่กว่า 300,00 ตารางเมตร (ราว 187 ไร่) และได้รับการขนานนามว่าเป็นสิ่งมหัศจรรย์ของโลกสมัยใหม่ที่เทียบได้กับสวนลอยบาบิโลนโบราณ ทั้งนี้ อาคารพาณิชย์ที่ตกแต่งด้วยต้นไม้ ได้รับแรงบันดาลใจมาจาก 'เขาวงกต' ในมณฑลอันฮุย ซึ่งมีทิวทัศน์งดงามดุจภาพวาดและได้รับการขึ้นทะเบียนเป็นมรดกโลกโดยยูเนสโก (UNESCO) นอกจากนี้ยังหวังว่าอาคารพาณิชย์ที่ตกแต่งด้วยต้นไม้ 1,000 ต้นนี้ จะช่วยเสริมภูมิทัศน์ที่มีอยู่ของแม่น้ำอู๋ซงให้สวยงาม

จากนั้นนำท่านสู่ **ตลาดเงินหวังเมี่ยว (Cheng Huang Miao)** หรือตลาดร้อยปี เซี่ยงไฮ้ เป็นตลาดเก่าของผู้ตั้งเมืองเซี่ยงไฮ้อาคารบ้านเรือนบริเวณนี้เป็นสถาปัตยกรรมโบราณสมัยราชวงศ์หมิงและชิง แต่ทำเป็นร้านขายของมีทั้งของพื้นเมืองโบราณ ของที่ระลึก และสินค้าสมัยใหม่อย่างรองเท้ากีฬา กระเป๋า อีกทั้งยังมีร้านขายขนมและอาหารพื้นเมืองอีกมากมาย



คำ ๑๐ รับประทานอาหารค่ำ ณ ภัตตาคาร \*\*\* ซิมเมนูเสี่ยวหลงเปา \*\*\* ของอร่อยประจำเมือง



นำท่านไปยัง **อุโมงค์เลเซอร์ (THE BUND SIGHTSEEING TUNNEL) \*\*\* รวมค่าบัตรแล้ว \*\*\*** เชื่อมต่อระหว่างเดอะบันด์และหอคอยโข่มุ๊ก เป็น 1 ใน 5 จุดไฮไลท์ที่นักท่องเที่ยวคนไหนก็ตามมาเยือนเมืองเซี่ยงไฮ้ ต้องไม่พลาดแวะชมเป็นอันขาด เพราะถือว่าเป็นสัญลักษณ์ของเซี่ยงไฮ้ไปแล้ว ที่นี่เป็นอุโมงค์ที่ลอดแม่น้ำสายแรกในประเทศจีน ภายในอุโมงค์ตกแต่งด้วยแสง เลเซอร์เป็นรูปต่างๆ น่าตื่นตาตื่นใจ ทั้งแสง สี เสียงภายในอุโมงค์เปลี่ยนแปลงตลอดระยะทาง บางช่วงทำให้รู้สึกเหมือนเดินทางอยู่ในห้วงอวกาศเลยทีเดียว





นำท่านเดินเล่นถ่ายรูปชิลาๆ ที่ **The Bund** หรือ **เดอะบันด์** ถือเป็นจุดแลนด์มาร์คที่สำคัญมากในเซี่ยงไฮ้ ซึ่งใครไปเที่ยวต้องไปที่นี่ ถ้าไม่ไปถือว่าพลาดมากบอกเลย เพราะเป็นจุดชมวิวและทางเดินเลียบบแม่น้ำที่สำคัญมากของเซี่ยงไฮ้อย่างแม่น้ำหวงผู่ และเป็นสถานที่ท่องเที่ยวยอดนิยมของทั้งชาวจีนเองและนักท่องเที่ยวจากทั่วทุกมุมโลก คนไทยก็ไปเยอะนะครับ เนื่องจากเป็นจุดที่สามารถชมความสวยงามของหอคอยไข่มุกที่ตั้งอยู่ฝั่งตรงข้ามได้ทั้งในช่วงกลางวันและกลางคืน



นำท่านเดินทางสู่ **ถนนหนานกิง** เป็นย่านช้อปปิ้งเก่าแก่ที่สุดของเซี่ยงไฮ้ เป็นตลาดซื้อขายของกันคึกคัก ตั้งแต่ทศวรรษ 1920 ตั้งอยู่ฝั่งผู้ซีกินพื้นที่ยาวตั้งแต่ฝั่งตะวันตกของ “เดอะ บันด์” ถึง “พีเพิลส์ สแควร์” เป็นแหล่งช้อปปิ้งสินค้าแบรนด์เนมจากทั่วโลก และยังเป็นศูนย์รวมร้านค้าและร้านอาหารอีกมากมาย และถนนเส้นนี้ยังเป็น POP MART STORE แพลกซิปสโตร์สาขาที่ใหญ่ที่สุดในมณฑลเซี่ยงไฮ้อีกด้วย อีกทั้งยังมีร้าน MINISO LAND ที่เปิดอย่างเป็นทางการแล้วที่ถนนหนานกิง เซี่ยงไฮ้ ครอบคลุมพื้นที่กว่า 2,000 ตารางเมตร โดยร้าน MINISO LAND ทั้ง 3 ชั้น ประกอบไปด้วยพื้นที่สำหรับสินค้าสัตว์เลี้ยง โซนอโรมาเธราพีและโซนกล่องสุ่ม

**21.00 น.** ถึงเวลาอันสมควร พาท่านเดินทางกลับสู่ที่พัก SHANG HAI HOLIDAY INN EXPRESS หรือเทียบเท่า โรงแรม 4\* Local พักผ่อนตามอัธยาศัย

วันที่สี่

มหานครเซี่ยงไฮ้ - เลือกเที่ยวตาม Option ที่ต้องการ

Option A: Free &amp; Easy (อิสระไม่มีรถและไกด์บริการ) (B/-/-)

Option B: ซื้อบัตร SHANGHAI DISNEY LAND (Optional: ซื้อบัตรสวนสนุก+รวมรถรับส่ง)  
(08:00-21:00) (B/-/-)

สำหรับ Option A &gt; "FREE &amp; EASY" (B/-/-)

\*\*\*ไม่มีรถและไกด์บริการ\*\*\*

\*\*อิสระท่องเที่ยวตามอัธยาศัย สอบถามข้อมูลการเดินทางจากหัวหน้าทัวร์\*\*

โปรแกรมแนะนำ สำหรับลูกค้า Free day



Rei Flower Coffee Bar ห่างจากความวุ่นวายของ The Bund และสายถนนช้อปปิ้งหนานจิง (Nanjing) เพียงไม่กี่ร้อยเมตร คือที่ตั้งของคาเฟ่ดอกไม้ที่ให้บริการเครื่องดื่มตั้งแต่กาแฟไปจนถึงค็อกเทล Rei Flower Coffee Bar ตั้งอยู่ระหว่างพิพิธภัณฑ์ไปรษณีย์เซี่ยงไฮ้ (Shanghai Postal Museum) และโรงแรม Bellagio เลียบฝั่งซ้ายของแม่น้ำซูโจว (Suzhou River) โดยหนึ่งในเสน่ห์ของคาเฟ่แห่งนี้คือนั่งกลางแจ้งที่ขนานไปกับแม่น้ำซูโจวซึ่งสวยงามไม่ว่าจะฤดูใด

สวนอี๋หยวน เป็นสวนที่ตกแต่งอย่างสวยงามตามสไตล์ความเป็นจีน มีต้นไม้อายุช้านานชนิดที่จัดเรียงไว้อย่างสวยงามและเป็นระเบียบ มีศาลาที่ตั้งอยู่ใจกลางน้ำ ร้านขายของต่างๆ มีมุมสวยๆ ให้ได้ถ่ายรูปมากมายหลายที่ ทั้งยังได้สัมผัสวัฒนธรรมความเป็นเมืองจีนที่แท้จริง ภายในสวนยังมีร้านค้าและร้านอาหารมากมายที่สามารถชิมอาหารจีนหลากหลายเมนูและช้อปปิ้งสินค้าต่างๆ ได้พร้อมกัน





สำหรับ Option B > (B/-/-)

SHANGHAI DISNEY LAND (รวมค่าบัตร+รวมรถรับ-ส่ง) (08:00-21:00)

\*ราคานี้กำหนดจ่ายเงินที่ไทย ภายใน 24 ชม. ก่อนเดินทาง\*



ราคาบัตร SHANGHAI DISNEYLAND ผู้ใหญ่ 3,590 บาท / เด็ก (3-11ปี) 2,790 บาท(บัตร Standard)

รวมบัตร SHANGHAI DISNEYLAND+รถรับส่ง

ลูกค้าสามารถชำระพร้อมค่าทัวร์ได้ (ราคานี้กำหนดจ่ายเงินที่ไทย ภายใน 24 ชม. ก่อนเดินทาง)

ราคาพนักงาน OPTION ที่เดินทาง จีนร์-ศุกร์ 800 RMB / PAX

เสาร์ อาทิตย์ 920 RMB / PAX

เทศกาล 1,040 RMB / PAX

\*\* (ถ้าชำระเงินบาท Rate x5)\*\*

### ข้อมูลสำคัญ

1. เวลาในการรับส่ง 08.00 / 21.00 น.

2. ตั๋วดิสนีย์แลนด์ เนื่องจากเป็นบริการแบบรวมรถรับส่ง ทางบริษัทขอสงวนสิทธิ์ในการออกเป็นตั๋วแบบ Group Tour

- ข้อดีคือจะเป็นการแยกแยะเฉพาะกรุ๊ปทัวร์ซึ่งมักจะใช้เวลาน้อยกว่าแถวปกติ

- ข้อเสียคือจะต้องเดินทางเข้า Check in พร้อมกัน และไม่สามารถซื้อบัตร Early เสิร์มได้ แต่สามารถซื้อแบบ Access ได้ตามปกติใน Application

- หากมีแพลนจะไม่เดินทางเข้าพร้อมคณะ โปรดแจ้งให้ทางตัวแทนจำหน่ายทราบก่อนเดินทาง 14 วันเท่านั้น

\*\*\* (อิสระอาหารกลางวันและอาหารค่ำเพื่อความสะดวกในการท่องเที่ยว)\*\*\*

จากนั้นนำท่านเดินทางสู่ SHANGHAI DISNEYLAND สวนสนุกที่มีริมเป็นตัวละครจากดิสนีย์ สามารถชมประติมากรรมคริสตัลหลิวหลี (Luili glass) ซึ่งเป็นศิลปะดั้งเดิมของจีนโดยช่างฝีมือพื้นเมืองภายในดิสนีย์แลนด์แห่งนี้ Gardens of the Twelve Friends ในโซน Gardens of Imagination ซึ่ง เป็นกำแพงยาวที่มีรูปตัวละครจากดิสนีย์เรียงตามป็นักคิดของจีน เช่น ทิกเกอร์ จากวินนี่เดอะพูห์ เป็นสัญลักษณ์แทนปีขาล หรือเสือ มูฮู จากมู่หลาน แทนปีมะโรงหรือมังกร และพลูโต จากมิกกี้เมาส์ แทนปีจอหรือสุนัข เป็นต้น เซี่ยงไฮ้ดิสนีย์แลนด์ เป็นที่แรกและที่เดียวที่มีเครื่องเล่น TRON Light Cycle คือรถไฟเหาะความเร็วสูง เป็นเหมือนรถมอเตอร์ไซค์ให้เราขี่ แล้ว

ออกทะยานด้วยความเร็วสูง ซึ่งจำลองมาจากภาพยนตร์เรื่อง TRON Legacy ที่ดิสนีย์รีสอร์ทเซี่ยงไฮ้ นอกจากนี้เครื่องเล่นแล้วก็ยังมี การแสดงและการเดินพาเหรดของเหล่าตัวการ์ตูนในเทพนิยายที่พร้อมจะมอบความรู้สึกและความประทับใจ ซึ่งจะมีแบ่งการแสดงไว้เป็นรอบๆ ในแต่ละวัน ภายในบริเวณสวนสนุกยังมีแหล่งช้อปปิ้ง ร้านอาหาร และสิ่งบันเทิงมากมาย ที่อยู่ในโซน Mickey Avenue เป็นแหล่งรวมร้านขายของที่ระลึกจากดิสนีย์ที่ยกมากันทั้งค่ายให้เราได้ช้อปปิ้งตามอัธยาศัย

ที่พัก SHANG HAI HOLIDAY INN EXPRESS หรือเทียบเท่า โรงแรม 4\* Local พักผ่อนตามอัธยาศัย

**วันที่ห้า** เซี่ยงไฮ้-Starbucks ที่เคยใหญ่ที่สุดในโลก - Xin tian Di - ร้านหยก  
- หมู่บ้านโบราณเย่เหอ - หังโจว - Wu Lin RD - กรุงเทพฯ (สนามบินดอนเมือง)  
(B/L/-)

เช้า ☉ รับประทานอาหารเช้า ณ ห้องอาหารของโรงแรม จากนั้นนำท่านเดินทางสู่ ร้าน Starbucks Reserve Roastery เคยเป็นร้านสตาร์บัคส์สาขาที่ใหญ่ที่สุดในโลกใหญ่กว่าสาขาปกติถึง 300 เท่า และใส่ใจทุกรายละเอียดที่คอกาแฟไม่ควรพลาดเด็ดขาดภายในกว้างขวาง ยิ่งใหญ่อลังการมาก มีถึงคั่วกาแฟสูงเท่าตึกสองชั้นมีบาร์กาแฟยาวมาก ที่นี่มีเมนูเครื่องดื่มหลากหลายและมีเมนูเฉพาะที่มีแค่ที่สาขานี้สาขาเดียวเท่านั้นอีกด้วย



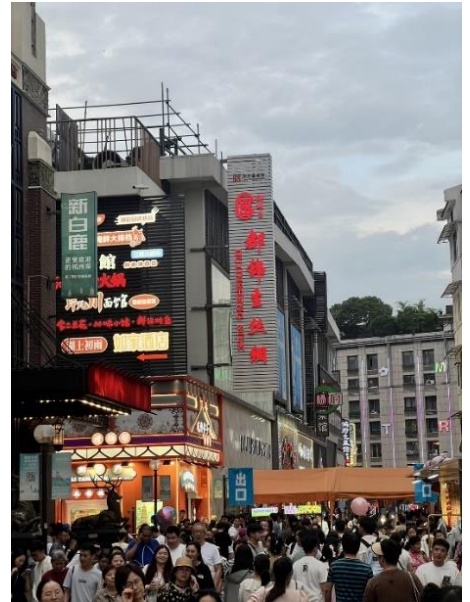
จากนั้นพาท่านไป Xin tian Di (ซิน เทียน ตี้) ย่านฮิปเตอร์ใจกลางนครเซี่ยงไฮ้ ที่วัยรุ่นต้องมา กลายเป็นสถานที่ที่ท่องเที่ยวติดอันดับต้นๆไปแล้ว สำหรับแหล่งช้อปปิ้งแห่งนี้ ไม่แพ้แหล่งช้อปปิ้งรุ่นพี่ อย่าง ถนนนานกิง ถนนอยู่เจียง Yu Yuan Bazaar ถือว่าเป็นอีก 1 ไฮไลท์เด็ดของนครแห่งนี้ เนื่องจากเอกลักษณ์ที่ไม่เหมือนใคร สิ่งปลูกสร้างที่ใช้อิฐบล็อกแบบสถาปัตยกรรมแบบ Shikumen (ซิกเหมิน) การผสมผสานระหว่าง

สถาปัตยกรรมตะวันตกกับจีนเข้าด้วยกัน ทางเดินหิน กำแพงหิน ประตูก่ออิฐ บ้านเมืองเก่าแต่ดูแลรักษาอย่างดี นอกจากนี้จะเป็นแหล่งช้อปปิ้ง ที่นี้ยังมีคาเฟ่มากมาย ให้นั่งชิล ไม่ว่าจะป็นร้าน กินดีมีร้านชา กาแฟ

กลางวัน ☉ รับประทานอาหารกลางวัน ณ ภัตตาคาร

นำท่านแวะชม **ร้านหยกหรือร้านชา**

นำท่านชม **เมืองโบราณเยี่ยเหอ** เรียกอีกชื่อหนึ่งว่าเขตประวัติศาสตร์เยี่ยเหอ ตั้งอยู่ที่เมืองเจียซิง มีพื้นที่ 9 ตารางเมตร ในถนนเต็มไปด้วยลำธารเล่นเล็กๆ บ้านเรือนแบบราชวงศ์ชิงอิสระให้ท่านได้ถ่ายรูปตามอัธยาศัย จากนั้นเดินทางไปเมืองหังโจว นำท่านเดินทางสู่ Wu Lin Road ตลาดกลางคืนวูหลินหรือที่รู้จักกันในชื่อถนนแฟชั่นถนนวูหลิน ตั้งอยู่ในย่านใจกลางเมือง และติดกับจุดชมวิวทะเลสาบของเมืองหางโจว ซึ่งผสมผสานการท่องเที่ยว การช้อปปิ้ง และการพักผ่อนเข้าด้วยกัน



**\*\*\* (อิสระอาหารค่ำเพื่อความสะดวกในการท่องเที่ยว) \*\*\***

ถึงเวลาอันสมควร นำท่านเดินทางสู่ ท่าอากาศยานเมืองหังโจว

**23:20 น.** ออกเดินทางสู่สนามบินดอนเมือง โดยสายการบิน Lion Air เที่ยวบินที่ SL921 (ไม่มีอาหารบริการบนเครื่อง)

**วันที่หก** กรุงเทพฯ (สนามบินดอนเมือง) (-/-/-)

**02:35 น.** เดินทางกลับถึงสนามบินดอนเมือง โดยสวัสดิภาพ พร้อมความประทับใจ

\*\*\*\*\*

**หมายเหตุ** โปรแกรมการเดินทางอาจเปลี่ยนแปลงตามความเหมาะสม บริษัทฯ ขอสงวนสิทธิ์ในการปรับเปลี่ยนราคา หาก มีการปรับขึ้นของราคาน้ำมันของสายบินหรือการเปลี่ยนแปลงกฎการเข้าประเทศที่มีค่าใช้จ่ายเพิ่มเติมรวมถึงการปรับเพิ่มราคาค่าบัตรเข้าชมสถานที่ท่องเที่ยว (ตามประกาศของสถานที่ท่องเที่ยว นั้นๆ หลังการจองทัวร์)

**เอกสารที่ใช้ในการเดินทาง \*\*\* สำคัญมาก \*\*\***

\*\*\*หนังสือเดินทางที่มีวันกำหนดอายุใช้งานเหลือไม่น้อยกว่า 6 เดือน หรือ 181 วัน นับจากวันที่จะออกเดินทาง

**\*\*\* เมื่อชำระค่าทัวร์แล้วถือว่ารับทราบเงื่อนไขการจองทัวร์ทุกประการ \*\*\***

**พร้อมส่งสำเนาหน้าพาสปอร์ตให้เจ้าหน้าที่จองทัวร์ / ส่วนที่เหลือจ่ายก่อนเดินทาง 15 วัน**

**\*\*\* กรุณาตรวจสอบพาสปอร์ต ต้องมีอายุใช้งานเหลือไม่น้อยกว่า 6 เดือน นับจากวันเดินทาง\*\*\***

**\*พีเรียดราคาโปรโมชั่น 14,999.- ไม่สามารถตัดกรุปเหมาได้ \*  
สามารถตัดกรุปได้ในราคา 15,999.-**

**อัตราโดยรวม**

- ❖ **รวมสัมภาระ-โหลดใต้ท้องเครื่อง 20 กก. + สัมภาระถือขึ้นเครื่อง 7 กก.**
- ❖ ตั๋วเครื่องบินและภาษีน้ำมันตามรายการ ขึ้นประหยัด ไป/กลับตามกำหนดการของคณะทัวร์
- ❖ ค่ารถโค้ชปรับอากาศบริการตลอดการเดินทางตามรายการทัวร์
- ❖ ค่าอาหาร และเครื่องดื่มที่ระบุไว้ในรายการ
- ❖ ค่าที่พัก 4 คืนพักห้องละ 2-3 ท่าน
- ❖ ค่าบัตรเข้าชมสถานที่ท่องเที่ยวต่าง ๆ ตามรายการที่ได้ระบุไว้
- ❖ ค่าประกันอุบัติเหตุในการเดินทาง 1,000,000 บาท (ขึ้นอยู่กับเงื่อนไขของกรมธรรม์เฉพาะเหตุการณ์ที่เกิดขึ้นระหว่างวันเดินทางเท่านั้นโดยจะต้องใช้ใบรับรองแพทย์และใบเสร็จรับเงินในการเบิก)

### อัตราที่ไม่รวม

- ❖ **ค่าทิปไกด์+ค่าทิปคนขับรถ ค่าทัวร์ส่วนที่เหลือ เหม่าจ่าย ท่านละ 1,500 บาทเก็บที่สนามบิน ณ วันเดินทาง (ไม่รวมค่าทิปหัวหน้าทัวร์ตามความพึงพอใจ)**
- ❖ **ค่าใช้จ่ายอื่นๆ เพิ่มเติมในกรณีที่ท่านติด COVID-19 ระหว่างเดินทาง เช่นค่าโรงแรม ค่าตรวจต่างๆ ค่าเลื่อนตั๋วเครื่องบิน ฯลฯ**
- ❖ ค่าทำหนังสือเดินทางไทย และค่าธรรมเนียมสำหรับผู้ถือพาสปอร์ตต่างชาติ
- ❖ ค่าอาหาร และเครื่องดื่มที่ไม่ได้ระบุไว้ในรายการ
- ❖ ค่าใช้จ่ายอื่นๆ ที่มีได้ระบุไว้ในรายการ เช่น ค่าชัคการ์ด โทรศัพท์ ค่ามินิบาร์ ฯลฯ
- ❖ ภาษีมูลค่าเพิ่ม 7% และภาษี ณ ที่จ่าย 3%

### เงื่อนไขในการยกเลิกทัวร์

- ❖ ยกเลิกก่อนเดินทาง 45 วันขึ้นไป คืนค่าใช้จ่ายเต็มจำนวน
- ❖ ยกเลิกก่อนเดินทาง 15-44 วัน สงวนสิทธิ์ยึดค่าใช้จ่ายที่ชำระมาทั้งหมด
- ❖ ยกเลิกก่อนเดินทางน้อยกว่า 14 วัน สงวนสิทธิ์ยึดค่าทัวร์เต็มจำนวนหรือทั้งหมดที่ชำระมา
- ❖ **กรณีมีเหตุยกเลิกทัวร์ โดยไม่ใช่ความผิดพลาดของบริษัททัวร์ เช่น เกิดจากสายการบิน ภัยธรรมชาติ หรือเหตุการณ์ต่างๆ แนวทางปฏิบัติจะเป็นไปตามสายการบินเท่านั้น**
- ❖ **กรณียกเลิก ช่วงวันหยุดเทศกาล วันหยุดนักขัตฤกษ์ วันหยุดยาว เนื่องจากเงื่อนไขการชำระเงินกับสายการบินและโรงแรมที่ต่างประเทศ ทำให้ไม่สามารถคืนค่าใช้จ่ายใดๆที่ชำระมาได้**
- ❖ **แนวทางปฏิบัติเป็นไปตาม พรบ. รุ้กิจนำเที่ยวทุกประการ**

### เงื่อนไขการจองทัวร์

**เนื่องจากเป็นโปรแกรมโปรโมชั่นราคาพิเศษ!!! ผู้เดินทางโปรดรับทราบว่า  
"หากไม่ได้ลงร้านผลิตภัณฑ์ท้องถิ่นในรายการจะมีค่าปรับร้านละ 200 RMB / ท่าน"**

**หากไม่ได้รับบริการทานอาหาร หรือค่าตัวเข้าชมใดๆ ในกรณีจอยทัวร์ไม่สามารถคืนเงินได้ เนื่องจากค่าบริการที่ต่างประเทศเป็นแบบเหม่าจ่าย**

1. เนื่องจากตั๋วเครื่องบินต้องเดินทางตามวันที่ ที่ระบุบนหน้าตั๋วเท่านั้น จึงไม่สามารถยกเลิก หรือเปลี่ยนแปลงการเดินทางใด ๆ ทั้งสิ้น ถ้ากรณียกเลิก หรือเปลี่ยนแปลงการเดินทาง ทางบริษัทฯ ขอสงวนสิทธิ์ในการคืนเงินทั้งหมดหรือบางส่วนให้กับท่าน
2. กรณีที่กองตรวจคนเข้าเมืองทั้งที่กรุงเทพฯ และในต่างประเทศปฏิเสธมิให้เดินทางออกหรือเข้าประเทศที่บริษัทฯ ระบุในรายการเดินทาง บริษัทฯ ขอสงวนสิทธิ์ไม่คืนค่าบริการไม่ว่ากรณีใด ๆ



3. ทางบริษัทฯ จะไม่รับผิดชอบใดๆทั้งสิ้น หากท่านใช้บริการของทางบริษัทฯไม่ครบ อาทิ ไม่เที่ยวบางรายการ, ไม่ทานอาหารบางมื้อ เพราะค่าใช้จ่ายทุกอย่าง ทางบริษัทฯได้ชำระค่าใช้จ่ายให้ตัวแทนต่างประเทศแบบเหมาขาด

**4. ค่าทัวร์เป็นแบบเหมาจ่ายกับบริษัททัวร์ในต่างประเทศ ไม่สามารถคืนเงินค่าทัวร์ในทุกกรณี**

5.ทางบริษัทฯจะไม่รับผิดชอบใดๆ ทั้งสิ้น หากเกิดสิ่งของสูญหายจากการโจรกรรม และ/หรือ เกิดอุบัติเหตุที่เกิดจากความประมาทของตัวนักท่องเที่ยวเอง

6. เมื่อท่านตกลงชำระเงินไม่ว่าทั้งหมดหรือบางส่วนกับทางบริษัทฯ ทางบริษัทฯ จะถือว่าท่านได้ยอมรับในเงื่อนไขข้อตกลงต่างๆ ที่ได้ระบุไว้แล้วทั้งหมด

**7. ผู้เดินทางจะต้องตรวจสอบสถานะของ Visa ด้วยตนเอง เช่นการต่ออายุ หรือ การทำ Re-Entry หรือ สิทธิหน้าที่ ต่างๆ หากมีเหตุหรือเกิดผลกระทบใดๆ ไม่ว่าในกรณีใดเกี่ยวกับ Visa ของท่าน ทางบริษัทฯจะไม่รับผิดชอบในทุกกรณี**

**หมายเหตุ**

- ❖ หากกรุ๊ปยกเลิกจากจำนวนผู้เดินทางไม่ถึงกำหนด คืนเงินเต็มจำนวน
  - ❖ กรุ๊ปคอนเฟิร์มเดินทาง 10 ท่านขึ้นไป (ไม่มีหัวหน้าทัวร์ไทย)// 15 ท่าน มีหัวหน้าทัวร์เดินทางไปด้วยจากเมืองไทย
  - ❖ หากมีเหตุสุดวิสัยอันเกิดจากประกาศสถานการณ์ฉุกเฉินต่างๆ ทำให้เดินทางไม่ได้ อ้างอิงตาม พรบ. ฉุกเฉิน นำเที่ยว หักค่าใช้จ่ายที่เกิดขึ้นจริงโดยมีใบเสร็จยืนยันกับลูกค้า
  - ❖ ตัวเครื่องบินเป็นแบบกรุ๊ปคณะ ไม่สามารถเลือกหรือล็อกที่นั่งได้ ที่นั่งอาจจะไม่ติดกัน ซึ่งเป็นไปตามเงื่อนไขของสายการบิน
  - ❖ **เรื่องห้องพักรวมเพศกาล** ห้องพักรวมที่ลูกค้าระบุตอนจองทัวร์ ทางบริษัทฯจะ Request ให้ทางโรงแรมตามขั้นตอน ในบางครั้งโรงแรมอาจเปลี่ยนชนิดห้องพักของลูกค้า ณ วันเข้าพัก แต่ทางบริษัทฯยืนยันว่าจะเพียงพอต่อจำนวนลูกค้า เช่น Request สำหรับเตียง Double Bed หากห้องไม่พอ อาจจะเป็นห้อง TWIN ขยับเตียงให้ชิดกัน Request สำหรับเตียง Triple Bed หากห้องไม่พอ จะจัดให้เป็น 2ห้อง ตามเงื่อนไขของโรงแรมที่จอง
  - ❖ บริษัทฯ ขอสงวนสิทธิ์ที่จะเปลี่ยนแปลงรายละเอียดบางประการในทัวร์นี้ เมื่อเกิดเหตุจำเป็นสุดวิสัยจนไม่อาจแก้ไขได้และจะไม่รับผิดชอบใดๆ ในกรณีที่สูญหาย สูญเสียหรือได้รับบาดเจ็บที่นอกเหนือความรับผิดชอบของหัวหน้าทัวร์และเหตุสุดวิสัยบางประการ เช่น การนัดหยุดงาน ภัยธรรมชาติ การจลาจลต่างๆ เนื่องจากรายการทัวร์นี้เป็นแบบเหมาจ่ายเบ็ดเสร็จ หากท่านสละสิทธิ์การใช้บริการใดๆ ตามรายการหรือถูกปฏิเสธการเข้าประเทศไม่ว่าในกรณีใดก็ตาม ทางบริษัทฯ ขอสงวนสิทธิ์ไม่คืนเงินในทุกกรณี
  - ❖ บริษัทฯมีสิทธิ์ที่จะเปลี่ยนแปลงหรือสับเปลี่ยนรายการได้ตามความเหมาะสมบริษัทขอสงวนสิทธิ์ที่จะเลื่อนการเดินทางในกรณีที่มีผู้ร่วมคณะไม่ถึง 9 ท่าน การไม่รับประทานอาหารบางมื้อไม่เที่ยวตามรายการ ไม่สามารถขอหักค่าบริการคืนได้ เพราะการชำระค่าทัวร์เป็นไปในลักษณะเหมาจ่าย เมื่อท่านได้ชำระเงินมัดจำหรือทั้งหมด ไม่ว่าจะเป็นการชำระผ่านตัวแทนของบริษัทฯ หรือชำระโดยตรงกับทางบริษัทฯ ทางบริษัทฯ จะถือว่าท่านรับทราบและยอมรับในเงื่อนไขต่างๆ
- บริษัทฯไม่รับผิดชอบค่าเสียหายในเหตุการณ์ที่เกิดจากสายการบิน ไฟล์ทยกเลิกโดยมีประกาศจากสายการบิน ภัยธรรมชาติ ปฏิวัติและอื่นๆที่อยู่นอกเหนือการควบคุมของทางบริษัทฯหรือค่าใช้จ่ายเพิ่มเติมที่เกิดขึ้นทางตรงหรือทางอ้อม เช่น การเจ็บป่วย, การถูกทำร้าย, การสูญหาย,ความล่าช้า หรือจากอุบัติเหตุต่างๆ