



บริษัท ดี-ไรเซทัวร์ จำกัด

ที่อยู่: 60/30 ด.เสียบคลองภาษีเจริญฝั่งใต้ แขวงหนองแขม เขตหนองแขม กรุงเทพฯ 10160
Office: 60/30 Liab Klong Phasi Charoen Road, Nong Khaem, Nong Khaem Bangkok 10160
เว็บไซต์: www.d-reisetour.com Email: info@d-reisetour.com เลขที่ใบอนุญาต 11/10252

☎ : 095-810-8889

☎ : 02-069-5688



มุสลิมบัง
ฮ่องกง

นองปิง PEAK TRAM วัดเขกง หวังต้าเซียน ธิพลัสเบย์

HEK13
3วัน 2คืน

น้ำหนักกระเป๋า 30 KG Emirates

เดินทาง
05-07 เม.ย.68
12-14 เม.ย.68 เทศกาลสงกรานต์

เมนูพิเศษ!
ผัดซำฮ่าง / บุฟเฟ่ต์ชาบู / ต้มยำ

เริ่มต้นเพียง **19,888.-**

✓ กรุ๊ป 20 ท่าน ✓ SJJ Nong Ping 360 & Peak Tram

สายบุญ ขอโชคลาภ วัดเขกงหมีว วัดหวังต้าเซียน
เจ้าแม่กวนอิมกินหัว หาดธิพลัสเบย์ เจ้าแม่กวนอิมฮ่องฮำ วัดปิกโก
วัดกวนไท นั่งรถราง Peak Tram ขึ้นสู่วิคตอเรีย พิค นั่งกระเช้านองปิง
สายช้อปปิ้ง ย่านดั่ง จิมซาจุ่ย และ City Gate

FLIGHT:

BKK



HKG



HKG



BKK

เที่ยวบิน

เวลาออก

เวลาถึง

EK384

14.00

18.05

เที่ยวบิน

เวลาออก

เวลาถึง

EK385

21.30

23.45

HEK13 มุเสริมปัง อ่องกง

นองปัง Peak Tram วัดแขก หวังต้าเซียน ริฟลิสเบย์ 3วัน 2คืน

สายมู ขอโชคลาภ วัดแขกหมีว วัดหวังต้าเซียน เจ้าแม่กวนอิมทึนหิว
หาดริฟลิสเบย์ เจ้าแม่กวนอิมอ่องฮำ วัดปักไท วัดกวนไท
นั่งรถราง Peak Tram ขึ้นสู่วิคตอเรีย พิค นั่งกระเชานอนปัง
สายช้อป ย่านดัง จิมซาจู้ย และ City Gate

เมนูพิเศษ ห้ามย่าง / บุฟเฟต์ชาบู / ต้มซ่า
พิเศษ รวม Nong Ping 360 & Peak Tram

เดินทางโดยสายการบิน EMIRATES AIRLINE (EK)
น้ำหนักสัมภาระโหลดใต้ท้องเครื่อง 30 Kg. / CARRY ON 7 Kg.

วันที่	โปรแกรมท่องเที่ยว	เช้า	เที่ยง	เย็น	โรงแรม
1	ทำอากาศยานนานาชาติสุวรรณภูมิ – ทำอากาศยานนานาชาติอ่องกง สาธารณรัฐประชาชนจีน - ถนนแห่งดวงดาวของอ่องกง - จุดชมการแสดงโชว์ Symphony of Light EK384 BKK-HKG 14.00-18.05			🍴	Panda Hotel หรือระดับใกล้เคียงกัน
2	นั่งรถราง Peak Tram (รวมค่ารถราง) - วิคตอเรีย พิค - อ่าวริฟลิสเบย์+วัดเจ้าแม่กวนอิมทึนหิว - เจ้าแม่กวนอิมอ่องฮำ - วัดหวังต้าเซียน - ช้อปปิ้งเครื่องรางกั๊งหั้นลมน้ำโชค - ร้านหยก - วัดเจ้าแม่ทับทิม ทึนหิว - ย่านจิมซาจู้ย นาราน	🍴	🍴		Panda Hotel หรือระดับใกล้เคียงกัน
3	วัดแขกหมีว - วัดปักไท - วัดกวนไท - นั่งกระเชานอนปัง (รวมค่ากระเช้า)- ช้อปปิ้ง City Gate - ทำอากาศยานนานาชาติอ่องกง - ทำอากาศยานนานาชาติสุวรรณภูมิ EK385 HKG-BKK 21.30-23.45	🍴	🍴		

วันเดินทาง	ราคาผู้ใหญ่ (บาท)	ราคาเด็ก (บาท)	พักเดี่ยว/เดินทาง ท่านเดี่ยว เพิ่ม (บาท)	ที่นั่ง	หมายเหตุ
05-07 เมษายน 2568	19,888	ไม่มีราคาเด็ก	6,500	20	
12-14 เมษายน 2568	21,888	(เด็ก INF อายุไม่เกิน 2 ปี ราคา 5,000 บาท)		20	

วันที่หนึ่ง ทำอากาศยานนานาชาติสุวรรณภูมิ – ทำอากาศยานนานาชาติฮ่องกง สาธารณรัฐประชาชนจีน – ถนนแห่งดวงดาวของฮ่องกง – จุดชมการแสดงโชว์ Symphony of Light 🍷 **อาหาร เย็น**

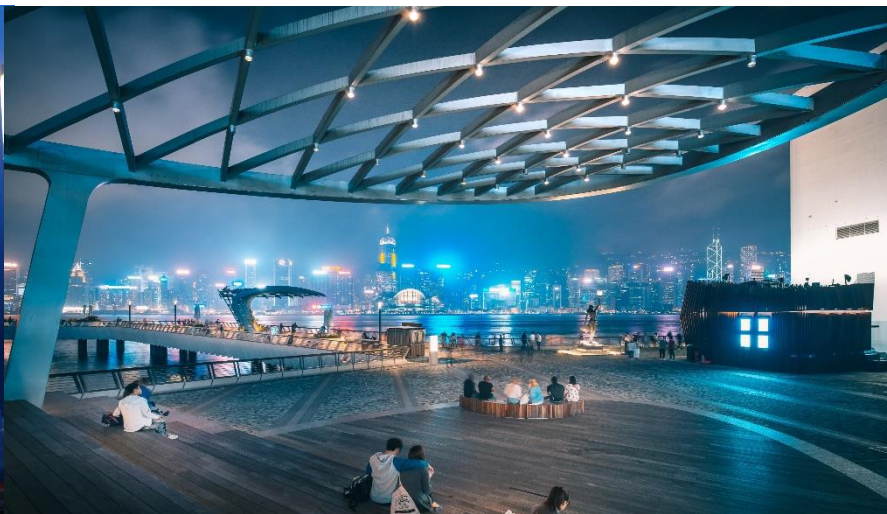
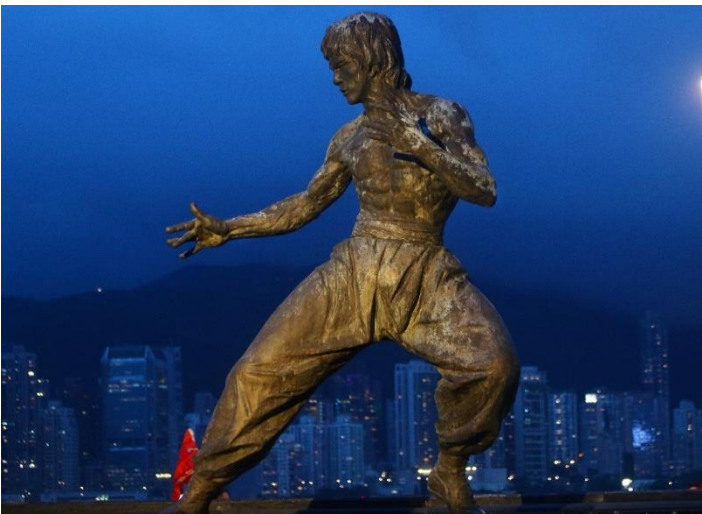
11.00 น. พร้อมกัน ณ ทำอากาศยานนานาชาติสุวรรณภูมิ อาคารผู้โดยสารระหว่างประเทศขาออก ชั้น 4 เคาน์เตอร์สายการบิน **EMIRATES AIRLINE (EK)** โดยมีเจ้าหน้าที่บริษัทฯ คอยต้อนรับและอำนวยความสะดวกด้านเอกสาร ตัดแท็ก กระเป๋าขึ้นเครื่อง

14.00 น. เดินทางสู่ ทำอากาศยานนานาชาติฮ่องกง โดยสายการบิน **EMIRATES AIRLINE (EK)** เที่ยวบินที่ **EK384** (บริการอาหารบนเครื่องบิน)

18.05 น. เดินทางถึง ทำอากาศยานนานาชาติฮ่องกง สาธารณรัฐประชาชนจีน นำท่านผ่านพิธีตรวจคนเข้าเมืองและศุลกากร (เวลาท้องถิ่นเร็วกว่าประเทศไทย 1 ชั่วโมง กรุณาปรับนาฬิกาของท่านเป็นเวลาท้องถิ่น เพื่อความสะดวกในการนัดหมาย) **ฮ่องกง (Hongkong)** เมืองที่เกี่ยวข้องหลากหลาย ทั้งธรรมชาติ ทั้งวัด วิถีที่สวยงามและย่านทันสมัย และแสงสีอลังการยามค่ำคืน ถือว่าเป็นจุดหมายปลายทางของใครหลายๆ คน **เดินเล่นริมทะเลถ่ายภาพเช็คอินที่ ถนนแห่งดวงดาวของฮ่องกง (Avenue of Star)** ตั้งอยู่ทางเดินเลียบอ่าววิคตอเรีย ที่มีแลนด์มาร์คให้เราถ่ายรูปเช็คอินกันมากมาย จุดเด่นของที่นี่คือ จะมีรอยประทับมือของดารารุ่นเก่าและคนดังในวงการที่ประทับอยู่บนราวจับตลอดทั้งทางเดิน และนอกจากนี้ยังมีรูปปั้นคนดัง อย่างเช่น บรูซ ลี ดาราชาวจีนคนแรก que ประสบความสำเร็จในฮอลลีวูดตั้งอยู่ ณ ที่นี่อีกด้วย

Highlight! นักท่องเที่ยวนิยมตามหารอยประทับมือและลายเซ็นตัวมากที่สุดคือ

1. บรูซ ลี (Bruce Lee)
2. แจ็กกี้ ชาน (Jackie Chan)



วิวสุดอลังการ ริมน้ำจะมองเห็นตึกของฮ่องกงที่เรียงกัน **จุดชมการแสดงโชว์ Symphony of Light** พร้อมเปิดไฟขึ้นพร้อมกันอย่างสวยงาม แต่ละตึกจะยิงแสงเลเซอร์สีต่างๆ ให้เข้ากับจังหวะเพลงที่เปิดตลอดการแสดงโชว์ (การแสดงอาจงดโชว์ตามความเหมาะสมของสภาพอากาศ ณ ขณะนั้น โดยมีต้องแจ้งให้ทราบล่วงหน้า)



เย็น ๑๑ รับประทานอาหารเย็น (มื้อที่1)
ที่พัก : Panda Hotel หรือระดับใกล้เคียงกัน
(ชื่อโรงแรมที่ท่านพัก ทางบริษัทจะทำการแจ้งพร้อมใบนัดหมาย 5-7 วัน ก่อนวันเดินทาง)

วันที่สอง นั่งรถราง Peak Tram (รวมค่ารถราง) - วิกตอเรีย พีก - อ่าวรีพัลส์เบย์+วัดเจ้าแม่กวนอิมทินหัว - เจ้าแม่กวนอิมฮ่องกง - วัดหวังต้าเซียน - ซุปปิ้งเครื่องรางกิ่งหินมน้ำโชค - ร้านหยก - วัดเจ้าแม่ทับทิม ทินหัว (Tin Hau Temple) - ย่านจิมซาจุ่ย ธาราน ๑๑ อาหาร เช้า, เกียง

เช้า ๑๑ รับประทานอาหารเช้า (มื้อที่2) เมนูพิเศษ!! ต้มซ่า (DimSum)

Highlight! มาถึงถิ่นต้องกินแล้ว เมนูต้มซ่า ที่โด่งดัง จะขมขื่นขึ้นพอดีคำ หรือชالاเปา เนื้อเต็งนึ่งร้อนๆ ได้ลองสักคำคงจะฟินไม่น้อย

เปิดประสบการณ์นั่งรถราง Peak Tram (ค่าตั๋วรวมค่ารถราง Peak Tram รอบขาขึ้น 1 รอบ) ขึ้นสู่จุดชมวิวพาโนรามาฮ่องกงที่อยู่ด้านบนของยอดเขา วิกตอเรีย พีก (Victoria Peak) เป็นภูเขาที่สูงที่สุดบนเกาะฮ่องกง ที่สูงถึง 1,818 ฟุต (554 ม.) สามารถมองเห็นวิวความสวยงามของเมืองฮ่องกงได้แบบพาโนรามา 360 องศา จากนั้นนำท่านขึ้นรถปรับอากาศ เพื่อเดินทางสู่จุดหมายต่อไป





****ในกรณีที่ไม่สามารถราง Peak Tram ได้ เนื่องจากสภาพอากาศไม่เอื้ออำนวย รัฐบาลสั่งปิด หรือกรณีอื่นๆ ทั้งนี้ คำนึงถึงความปลอดภัยของท่านเป็นหลัก ทางบริษัทฯ ขอสงวนสิทธิ์การคืนเงิน และเปลี่ยนเป็นเดินทางโดยรถบัสปรับอากาศ แทนโดยไม่แจ้งให้ทราบล่วงหน้าทุกกรณี**

เสริมสิริมงคลไหว้ขอพรที่ วัดเจ้าแม่กวนอิมทินหัว (Kwun Yam Shrine) ตั้งอยู่ริมทะเล อ่าวรีพัลส์เบย์ (Tin Hau Temple Repulse Bay) วัดแห่งนี้ถูกสร้างขึ้นเพื่อคุ้มครองชาวประมงในการออกเรือไปหาปลา ซึ่งเป็นหนึ่งในวัดที่เก่าแก่ที่สุดของฮ่องกง บริเวณวัดจะมีเจ้าแม่กวนอิมองค์ใหญ่ ผู้คนนิยมขอพรอธิษฐานจิตให้ได้ลูกดั่งสมใจ และยังมีความเชื่อกันว่าสามารถขอเพศของลูกได้ และบริเวณใกล้เคียงกันจะมีสะพานเล็กๆ เชื่อกันว่าหากเดินข้ามสะพานก็จะมีอายุยืนนาน **ต้องบุญให้สุด วัดเจ้าแม่กวนอิมฮั่งอำ (Hung Hum Kwun Yum Temple) ขึ้นชื่อเรื่องความศักดิ์สิทธิ์ พิธีการยืมเงินนี้จัดขึ้นปีละครั้ง ผู้คนเชื่อกันว่าหากยืมเงินจากเจ้าแม่กวนอิมแล้ว จะโชคดี เงินทองไหลมาเทมา**





เที่ยง ๑๐ รับประทานอาหารเที่ยง (มื้อที่๓) เมนูพิเศษ!! บุปเฟ่ต์ซาบู

Highlight! เอาใจสายกิน ซาบูสไตล์ อ่องกง เพียงจุ่มเนื้อหมูชิ้นบางสะบัดน้ำ ซุป พอสุก จิ้มกับน้ำจิ้มรสเด็ด อ้ามम्मม อร่อยยยย!



เพิ่มความปัง! ขอพรกันต่อที่ วัดหวังต้าเซียน (Wong Tai Sin Temple) วัดแห่งนี้มีชื่อเสียงด้านการขอเนื้อคู่ ความรัก และด้านสุขภาพ การขอเรื่องความรักหรือเนื้อคู่ นั้นเราไม่ได้ขอกับองค์หวังต้าเซียน แต่เป็นเทพเจ้าจันตรา หรือ เทพเจ้าหยุกไหลว เทพเจ้าแห่งความรักและการแต่งงานที่เป็นที่เลื่องชื่อในตำนาน ส่วนองค์เจ้าหวังต้าเซียนนั้นผู้คนนิยมมาขอพรด้านสุขภาพกันเป็นอย่างมาก

Highlight! สายมูต้องรู้!! เทพเจ้า หยุกไหลว หรือ เทพแห่งจันตรา ช่วยในเรื่องความรักให้สมหวัง และรักกันยืนยาว





Highlight! รักไม่รัก ต้องรัก
เท่านั้น! นำด้ายแดงเชื่อมระหว่าง
นิ้วกลางและนิ้วนางตามภาพ
จากนั้นนำนิ้วโป้งวางบนนิ้วนางและ
นำนิ้วชี้สอดผ่านช่อง ทำทั้งสอง
ข้างและอธิฐาน สมหวังเพียงๆ

แนะนำให้สุดอิสระช้อปปิ้ง **เครื่องรางกัณฑ์ลมนำโชค** ที่เต็มไปด้วย แหวน
สร้อย และเครื่องประดับอื่นๆ อีกมากมาย ให้ท่านได้เลือกซื้อไปเป็น
ของฝากหรือใส่เป็นมงคลได้ด้วยเช่นกัน เครื่องประดับที่มีลักษณะ
โดดเด่น สวยงาม และยังมีกัณฑ์ลมนที่มีชื่อเสียงและเป็นมงคลอีก
ด้วย **ลุยช้อปปิ้งต่อกันที่ ร้านหยก** คนจีนนั้นถือว่าหยกเป็นหินที่เป็น
ตัวแทนของความสวยงามและความบริสุทธิ์ และมีความเชื่อว่าถ้าพก
ติดตัวไว้จะอายุยืนและสุขภาพดี หยกนั้นมีหลากหลายรูปแบบ เช่น
กำไล แหวน สร้อย และอื่นๆ อีกมากมาย ให้ท่านได้เลือกช้อปปิ้งได้
ตามอัธยาศัย **มุกกันต่อที่ วัดเจ้าแม่ทับทิม ทินหัว (Tin Hau Temple)**
เป็นวัดเก่าแก่สถาปนาตามแบบวัดจีน สร้างขึ้นตั้งแต่ปีค.ศ. 1876
จุดเด่นคือรูปวงกลมขนาดใหญ่ภายในวัดทำให้แปลกตาสวยงามไป
อีกแบบ **เช็กอินย่านช้อปปิ้งชื่อดังของเกาะฮ่องกง ย่านจิมซาจุย
(Tsim Sha Tsui)** ได้รับความนิยมเป็นอย่างมาก เนื่องจากบริเวณนี้เป็นย่านที่เต็มไปด้วยโรงแรม ศูนย์การค้า
ร้านอาหาร รวมไปถึงสถานที่ท่องเที่ยวต่างๆ ที่ขึ้นชื่อ สามารถอิสระชิมอาหารพื้นเมืองหรือร้าน Street Food
ถ่ายรูปชิลๆ ลงโซเชียล ช้อปกันได้เพลินๆ ตามฉบับตัวแม่!

Highlight! แหล่งรวมสินค้า
แบรนด์เนม เต็มไปด้วยไอเท็มหา
ยาก เหมาะสำหรับนักช้อป!!

Highlight! เครื่องถวามีทั้งชุด
ใหญ่และชุดเล็ก นิยมขอให้มั่งคั่ง
ร่ำรวย และขอให้ได้ลูกตั้งชาย
หญิง



เย็น อิสระอาหาร **เย็นตามอัธยาศัย** เพื่อไม่เป็นการรบกวนเวลาของท่าน
ที่พัก : Panda Hotel หรือระดับใกล้เคียงกัน
(ชื่อโรงแรมที่ท่านพัก ทางบริษัทจะทำการแจ้งพร้อมใบนัดหมาย 5-7 วัน ก่อนวันเดินทาง)

วันที่สาม

วัดแขกหมิว – วัดปักไท – วัดกวนไท – นั่งกระเช้าอนปัง (รวมค่ากระเช้า) – ซุปปัง City Gate – ท่าอากาศยานนานาชาติฮ่องกง – ท่าอากาศยานนานาชาติสุวรรณภูมิ

🍲 อาหาร เช้า, เกี๊ยง

เช้า 🍲 **รับประทานอาหารเช้า (มื้อที่4)**

สายมูต้องมาขอพรที่ **วัดแขกหมิว (Che Kung Temple)** เป็นที่รำลึกถึงความศักดิ์สิทธิ์ เรื่องของกังหันลมที่พัดพาเอาสิ่งไม่ดีออกจากชีวิต เชื่อว่าการหมุนกังหันกลับทิศ จะช่วยหมุนชีวิตพลิกผันจากร้ายกลายเป็นดีได้ ทำให้วัดนี้มีชื่อเรียกอีกอย่างหนึ่งว่า **“วัดกังหันลม”** เดิมทีวัดนี้เป็นวัดเล็กๆ ที่เก่าแก่และได้อนุรักษ์ไว้เป็นโบราณสถาน สร้างขึ้นเพื่อระลึกถึงท่านแขก นักรบผู้ซึ่งปกป้องจักรพรรดิราชวงศ์สุดท้ายแห่งวงศ์ซ่ง



Highlight! อธิฐานขอพรตั้งใจ
ปรารถนาและหมุนกังหันแห่งโชคชะตา
ให้พัดแต่สิ่งที่ดีๆ เข้ามาในชีวิต หลังจาก
หมุนกังหันแล้วให้ตีกลองอีก 3 ครั้ง เป็น
การประกาศให้ฟ้าดินรับรู้ ปัง ปัง ปัง!

ไปกันต่อ !! **วัดปักไท (Pak Tai Temple)** หรือ **วัดยุกฮุย**
วัดดังที่ใครต่างก็มาขอพรเรียกได้ว่าเป็นหนึ่งในวัดที่
เก่าแก่ที่สุดในฮ่องกงเลยก็ว่าได้ สำหรับวัดนี้ชาวฮ่องกง
นิยมมาเพื่อทำการแก้ดวงชะตา แก้ชงประจำปี นอกจากนี้
ยังมี ‘เทพเจ้าเปลี่ยนใจ’ ที่มาขอพรให้เรื่องไม่ดีกลายเป็น
เรื่องดี หรือคนที่เป็นศัตรูของเราเปลี่ยนใจมาเป็นมิตร

Highlight! เสริมโชคลากให้แน่น
นำความรุ่งเรืองมาสู่ชีวิต



เสริมอำนาจ เสริมบารมีที่ **วัดกวนไท (Kwan Tai Temple)** หรือที่คนไทยนิยมเรียกว่า "วัดเทพเจ้ากวนอู" เป็นสถาน ศักดิ์สิทธิ์อันเลื่องชื่อ หากได้มาสักการะเชื่อว่าจะถูก ปกป้องจากสิ่งชั่วร้าย และที่นี่สร้างขึ้นเพื่อบูชาเทพเจ้า กวนอู ซึ่งถือว่าเป็นเทพเจ้าแห่งความซื่อสัตย์ เยี่ยมไปด้วย คุณธรรม สาธุเพียง! **นั่งกระเช้า นองปิง 360 (Ngong Ping 360) (ค่าตั๋วรวมค่ากระเช้านอนปิง แบบกระเช้า ธรรมดา)** ขึ้นไปไหว้พระใหญ่ที่ **วัดพระใหญ่โป่หลิน (Poli Monastery)** วัดสวยบนยอดเขาโป่หลินที่มีความ ศักดิ์สิทธิ์ และเป็นที่เคารพศรัทธาของชาวฮ่องกง **ไฮไลท์ ของวัดคือ พระพุทธรูปเทียนถาน (Tian Tan Buddha Statue)** พระพุทธรูปทองสัมฤทธิ์ประทับกลางแจ้ทองคำ ใหญ่ที่สุดในโลก ใต้ฐานองค์พระนั้นจะเป็นที่ประดิษฐาน **พระเขี้ยวแก้ว** ของพระพุทธเจ้าที่อัญเชิญมาจากประเทศ ศรีลังกาให้เราได้ไปกราบไหว้เพื่อความ เป็นสิริมงคล นอกจากนี้ยังสามารถไปเดินเล่นที่หมู่บ้านนองปิงได้อีก ด้วย



****ในกรณีที่ไม่สามารถนั่งกระเช้าได้ เนื่องจากสภาพอากาศไม่เอื้ออำนวย รัฐบาลสั่งปิด หรือกรณีอื่นๆ ทั้งนี้คำนึงถึง ความปลอดภัยของท่านเป็นหลัก ทางบริษัทฯ ขอสงวนสิทธิ์การคืนเงิน และเปลี่ยนเป็นเดินทางโดยรถบัส แทนโดยไม่แจ้งให้ทราบล่วงหน้าทุกกรณี**

เที่ยง ๑๐ รับประทานอาหารเที่ยง (เมื่อที่ 5) **เมนูพิเศษ!!** ห้ามย่าง

Highlight! เมนุสไต้ล้งก้งแก๊ว เนื้อห้ามแน่นๆ หนึ่งกรอบๆ ราด ด้วยซอสสไต้ล้งก้ง ได้ลองสักคำ อร่อยจนขึ้นสวรรค์แน่นอน



สวรรค์นักช้อปตะลุย ช้อปปัง City Gate รวมร้านดังกว่า 150 ร้าน! รวมทั้งแฟชั่นและเครื่องประดับ สินค้าเพื่อสุขภาพและความงาม มีตั้งแต่ Super Brand ไปถึง Luxury Brand และยังมีบริการร้านอาหารสามารถเลือกลิ้มลองได้ตามต้องการ ครบครันขนาดนี้รออะไร ไปลุย!

อิสระรับประทานอาหารเย็น ตามอัธยาศัย เพื่อไม่เป็นการรบกวนเวลาของท่าน

สมควรแก่เวลา เจอกันที่จุดนัดหมาย

จากนั้นนำท่านเดินทางสู่ ท่าอากาศยานนานาชาติฮ่องกง เพื่อเดินทางกลับสู่ กรุงเทพฯ

21.30 น. นำท่านเดินทางกลับ ประเทศไทย โดยสายการบิน EMIRATES AIRLINE (EK) เที่ยวบินที่ EK385 (บริการอาหารบนเครื่องบิน)

23.45 น. เดินทางถึง ท่าอากาศยานนานาชาติสุวรรณภูมิ ประเทศไทย โดยสวัสดิภาพ

หมายเหตุ* โปรแกรมอาจมีการสลับวันหรือเปลี่ยนแปลงไปตามความเหมาะสมโดยไม่แจ้งให้ทราบล่วงหน้า ขึ้นอยู่กับตามสถานการณ์ท้องถิ่น สถานที่ท่องเที่ยว เทศกาล หรือ สภาพอากาศท้องถิ่น ณ เวลานั้น ทั้งนี้การเปลี่ยนทางบริษัทจะคำนึงถึงประโยชน์และความปลอดภัยของทุกท่านเป็นหลักสำคัญ

▶ เอกสารที่ต้องทำการเตรียมก่อนเดินทางและเดินทางกลับประเทศไทย

- พาสปอร์ตตัวจริง (อายุการใช้งานต้องเหลือมากกว่า 6 เดือน)

เงื่อนไขการให้บริการ

▶ การเดินทางครั้งนี้จะต้องมีจำนวน 15 ท่านขึ้นไป กรณีไม่ถึงจำนวนดังกล่าว

- จะส่งจอยน์ทัวร์กับบริษัทที่มีโปรแกรมใกล้เคียงกัน

- หรือเลื่อน หรือยกเลิกการเดินทาง **โดยทางบริษัทจะทำการแจ้งให้ท่านทราบล่วงหน้าก่อนการเดินทาง 15 วัน**

- หรือขอสงวนสิทธิ์ในการปรับราคาค่าบริการเพิ่ม (ในกรณีที่ผู้เดินทางไม่ถึง 15 ท่าน และท่านยังประสงค์เดินทางต่อ) โดยทางบริษัทจะทำการแจ้งให้ท่านทราบก่อนล่วงหน้า

▶ ในกรณีที่ลูกค้าต้องออกตัวโดยสารภายในประเทศ กรุณาติดต่อเจ้าหน้าที่ของบริษัทฯ ก่อนทุกครั้ง มิฉะนั้นทางบริษัทจะไม่รับผิดชอบใดๆ ทั้งสิ้น

▶ การจองทัวร์และชำระค่าบริการ

- กรุณาชำระค่ามัดจำ **ท่านละ 8,000 บาท**

- ค่าทัวร์ส่วนที่เหลือชำระ 15-20 วัน ก่อนออกเดินทาง กรณีบริษัทฯ ต้องออกตัวหรือวีซ่าออกใกล้วันเดินทางท่านจำเป็นต้องชำระค่าทัวร์ส่วนที่เหลือตามที่บริษัทกำหนดแจ้งเท่านั้น

****สำคัญ****สำเนาหน้าพาสปอร์ตผู้เดินทาง (จะต้องมีอายุเหลือมากกว่า 6 เดือนก่อนหมดอายุนับจากวันเดินทางไป-กลับและจำนวนหน้าหนังสือเดินทางต้องเหลือว่างสำหรับติดวีซ่าไม่ต่ำกว่า 3 หน้า) ******กรุณาตรวจสอบก่อนส่งให้บริษัทมิฉะนั้นทางบริษัทจะไม่รับผิดชอบกรณีพาสปอร์ตหมดอายุ ****** กรุณาส่งพร้อมหลักฐานการโอนเงินมัดจำ

เงื่อนไขการยกเลิก

- ยกเลิกก่อนการเดินทางตั้งแต่ 30 วันขึ้นไป คืนเงินค่าทัวร์โดยหักค่าใช้จ่ายที่เกิดขึ้นจริง
 - ยกเลิกก่อนการเดินทาง 15-29 วัน ยึดเงิน 50% จากยอดที่ลูกค้าชำระมา และเก็บค่าใช้จ่ายที่เกิดขึ้นจริง(ถ้ามี)
 - ยกเลิกก่อนการเดินทางน้อยกว่า 15 วัน ขอสงวนสิทธิ์ยึดเงินเต็มจำนวน
- *กรณีมีเหตุยกเลิกทัวร์ โดยไม่ใช่ความผิดของบริษัททัวร์ คืนเงินค่าทัวร์โดยหักค่าใช้จ่ายที่เกิดขึ้นจริง(ถ้ามี)
- *ค่าใช้จ่ายที่เกิดขึ้นจริง เช่น ค่ามัดจำตัวเครื่องบิน โรงแรม ค่าวีซ่า และค่าใช้จ่ายจำเป็นอื่นๆ

กรณีจองทัวร์วันหยุดเทศกาล วันหยุดนักขัตฤกษ์ วันหยุดยาวต่อเนื่อง หากได้มีการแจ้งยกเลิกทัวร์ ทางบริษัทฯ ขอสงวนสิทธิ์เก็บค่าทัวร์ทั้งหมด โดยไม่มีเงื่อนไขใดๆ ทั้งสิ้น

อัตราค่าบริการนี้ รวม

(บริษัท ดำเนินการให้ กรณียกเลิกทั้งหมด หรืออย่างใดอย่างหนึ่ง ไม่สามารถคืนเป็นเงินหรือการบริการอื่นๆได้)

1. ค่าตัวโดยสารเครื่องบินไป-กลับ ชั้นประหยัดพร้อมค่าภาษีสนามบินทุกแห่งตามรายการทัวร์ข้างต้น *(ตัวกรุ๊ปไม่สามารถ Upgradeที่นั่ง ได้ และต้องเดินทางไป-กลับพร้อมตัวกรุ๊ปเท่านั้นไม่สามารถเลื่อนวันได้)*
2. ค่าที่พักห้องละ 2-3 ท่าน ตามโรงแรมที่ระบุไว้ในรายการหรือ ระดับใกล้เคียงกัน
กรณีพัก 3 ท่านถ้าวันที่เข้าพักโรงแรม ไม่มีห้อง TRP (3ท่าน) อาจจำเป็นต้องแยกพัก 2 ห้อง(มีค่าใช้จ่ายพักเดี่ยวเพิ่ม) กรณีห้อง TWIN BED (เตียงเดี่ยว 2 เตียง) ซึ่งโรงแรมไม่มีหรือเต็ม ทางบริษัทฯขอปรับเป็นห้อง DOUBLE BED แทนโดยมีต้องแจ้งให้ทราบล่วงหน้า หรือ หากต้องการห้องพักแบบ DOUBLE BED (1 เตียงใหญ่) ซึ่งโรงแรมไม่มีหรือเต็ม ทางบริษัทฯขอปรับเป็นห้อง TWIN BED แทนโดยมีต้องแจ้งให้ทราบล่วงหน้า กรณีห้องพักในเมืองที่ระบุไว้ในโปรแกรมมีเทศกาลวันหยุด มีงานแฟร์ต่างๆ บริษัทขอจัดที่พักในเมืองใกล้เคียงแทน
3. ค่าอาหาร ค่าเข้าชม และ ค่ายานพาหนะทุกชนิด ตามที่ระบุไว้ในรายการทัวร์ข้างต้น เจ้าหน้าที่บริษัทฯ คอยอำนวยความสะดวกตลอดการเดินทาง
4. ค่าน้ำหนักกระเป๋า **สายการบิน EMIRATES AIRLINE (EK) สัมภาระโหลดใต้ท้องเครื่อง 30 กิโลกรัม ถือขึ้นเครื่องได้ 7 กิโลกรัม** และค่าประกันวินาศภัยเครื่องบินตามเงื่อนไขของแต่ละสายการบินที่มีการเรียกเก็บ กรณีสัมภาระเกินท่านต้องเสียค่าปรับตามที่สายการบินเรียกเก็บ
5. ค่าประกันอุบัติเหตุตามกรมธรรม์วงเงิน 1,000,000 บาท ค่ารักษาพยาบาล ตามเงื่อนไขของบริษัทฯ ประกันภัยที่บริษัททำไว้ ทั้งนี้ย่อมอยู่ในข้อจำกัดที่มีการตกลงไว้กับบริษัทประกันชีวิต ทุกกรณี ต้องมีใบเสร็จและเอกสารรับรองทางการแพทย์ จากหน่วยงานที่เกี่ยวข้อง เงื่อนไขนี้ไม่คุ้มครองโรคประจำตัว การสูญเสียทรัพย์สินส่วนตัวของผู้เดินทาง และ ไม่รวมประกันสุขภาพ ท่านสามารถสั่งซื้อประกันสุขภาพเพิ่มได้จากบริษัทประกันทั่วไป
6. ค่าภาษีสนามบิน และค่าภาษีน้ำมันตามรายการทัวร์
7. ค่ารถปรับอากาศนำเที่ยวตามระบุไว้ในรายการ พร้อมคนขับรถ (กฎหมายไม่อนุญาตให้คนขับรถเกิน 12 ชม./วัน)
8. รวมภาษีมูลค่าเพิ่ม Vat 7% และ ค่าภาษีหัก ณ ที่จ่าย 3% (ค่าบริการเท่านั้น)

อัตราค่าบริการนี้ ไม่รวม

1. ค่าทำหนังสือเดินทางไทย และเอกสารต่างด้าวต่างๆ
2. ค่าใช้จ่ายอื่นๆ ที่นอกเหนือจากรายการระบุ อาทิเช่น ค่าอาหาร เครื่องดื่ม ค่าชกักริด ค่าโทรศัพท์ เป็นต้น
3. ค่าภาษีทุกรายการคิดจากยอดบริการ, ค่าภาษีเดินทาง (ถ้ามีการเรียกเก็บ)
4. ค่าภาษีน้ำมันที่สายการบินเรียกเก็บเพิ่มหลังจากทางบริษัทฯ ได้ออกตั๋วเครื่องบิน และได้ทำการขายโปรแกรมไปแล้ว
5. ค่าพนักงานยกกระเป๋าที่โรงแรม
6. ขออนุญาตเก็บค่าทิปไกด์วันแรก ณ สนามบิน ค่าทิปไกด์ คนขับรถ **ท่านละ 1,500 บาท / ท่าน**

หมายเหตุ

กรุณาอ่านศึกษารายละเอียดทั้งหมดก่อนทำการจอง เพื่อความถูกต้องและความเข้าใจตรงกันระหว่างท่านลูกค้าและบริษัทฯ และเมื่อท่านตกลงชำระเงินมัดจำหรือค่าทัวร์ทั้งหมดกับทางบริษัทฯ แล้ว ทางบริษัทฯ จะถือว่าท่านได้ยอมรับเงื่อนไขข้อตกลงต่างๆ ทั้งหมด

1. บริษัทฯ ขอสงวนสิทธิ์ที่จะเลื่อนการเดินทางหรือปรับราคาค่าบริการขึ้นในกรณีที่ผู้ร่วมคณะไม่ถึง 15 ท่าน
2. ขอสงวนสิทธิ์การเก็บค่าน้ำมันและภาษีสนามบินทุกแห่งเพิ่ม หากสายการบินมีการปรับขึ้นก่อนวันเดินทาง
3. บริษัทฯ ขอสงวนสิทธิ์ในการเปลี่ยนเที่ยวบิน โดยมีต้องแจ้งให้ทราบล่วงหน้าเนื่องจากสาเหตุต่างๆ
4. บริษัทฯ จะไม่รับผิดชอบใดๆ ทั้งสิ้น หากเกิดกรณีความล่าช้าจากสายการบิน, การยกเลิกบิน, การประท้วง, การนัดหยุดงาน, การก่อการจลาจล, ภัยธรรมชาติ, การนำสิ่งของผิดกฎหมาย ซึ่งอยู่นอกเหนือความรับผิดชอบของบริษัทฯ
5. บริษัทฯ จะไม่รับผิดชอบใดๆ ทั้งสิ้น หากเกิดสิ่งของสูญหาย อันเนื่องเกิดจากความประมาทของท่าน, เกิดจากการโจรกรรม และ อุบัติเหตุจากความประมาทของนักท่องเที่ยวเอง
6. เมื่อท่านตกลงชำระเงินมัดจำหรือค่าทัวร์ทั้งหมดกับทางบริษัทฯ แล้ว ทางบริษัทฯ จะถือว่าท่านได้ยอมรับเงื่อนไขข้อตกลงต่างๆ ทั้งหมด
7. รายการนี้เป็นเพียงข้อเสนอที่ต้องได้รับการยืนยันจากบริษัทฯ อีกครั้งหนึ่ง หลังจากได้สำรองโรงแรมที่พักในต่างประเทศเรียบร้อยแล้ว โดยโรงแรมจัดในระดับใกล้เคียงกัน ซึ่งอาจจะปรับเปลี่ยนตามทีระบุในโปรแกรม
8. การจัดการเรื่องห้องพัก เป็นสิทธิ์ของโรงแรมในการจัดห้องให้กับกรุ๊ปที่เข้าพัก โดยมีห้องพักสำหรับผู้สูบบุหรี่ / ปลอดบุหรี่ได้ โดยอาจจะขอเปลี่ยนห้องได้ตามความประสงค์ของผู้ที่พัก ทั้งนี้ขึ้นอยู่กับความพร้อมให้บริการของโรงแรม และไม่สามารถรับประกันได้
9. กรณีผู้เดินทางต้องการความช่วยเหลือเป็นพิเศษ อาทิเช่น **ใช้วีลแชร์ กรุณาแจ้งบริษัทฯ อย่างน้อย 14 วัน ก่อนการเดินทาง** มิฉะนั้น บริษัทฯ ไม่สามารถจัดการได้ล่วงหน้าได้
10. มัคคุเทศก์ พนักงานและตัวแทนของผู้จัด ไม่มีสิทธิ์ในการให้คำสัญญาใดๆ ทั้งสิ้นแทนผู้จัด นอกจากมีเอกสารลงนามโดยผู้มีอำนาจของผู้จัดกำกับเท่านั้น
11. ผู้จัดจะไม่รับผิดชอบและไม่สามารถคืนค่าใช้จ่ายต่างๆ ได้เนื่องจากเป็นการเหมาจ่ายกับตัวแทนต่างๆ ในกรณีที่ผู้เดินทางไม่ผ่านการพิจารณาในการตรวจคนเข้าเมือง-ออกเมือง ไม่ว่าจะเป็นกองตรวจคนเข้าเมืองหรือกรมแรงงานของทุกประเทศ ในรายการท่องเที่ยว อันเนื่องมาจากการกระทำที่ส่อไปในทางผิดกฎหมาย การหลบหนี เข้าออกเมือง เอกสารเดินทางไม่ถูกต้อง หรือ การถูกปฏิเสธในกรณีอื่นๆ