



# บริษัท ดี-ไรเซทัวร์ จำกัด

ที่อยู่: 60/30 ถนนเลียบคลองภาษีเจริญฝั่งใต้ แขวงหนองแขม เขตหนองแขม กรุงเทพฯ 10160  
Office: 60/30 Liab Klong Phasi Charoen Road, Nong Khaem, Nong Khaem Bangkok 10160  
เว็บไซต์: www.d-reisetour.com Email: info@d-reisetour.com เลขที่ใบอนุญาต 11/10252

☎ : 095-810-8889  
☎ : 02-069-5688



All Place as Heaven

# จิวจ้ายโกว

# ภูเขาสี่ดรุณี

เจียงตู อุทยานสวรรค์ภูเขาหิมะการ์เซีย ต่ากู่ปิงชว่น

CSL161  
6วัน 5คืน

นั่งรถไฟความเร็วสูง  
ทัวร์ไม่ลงร้าน

เดินทาง  
มกราคม - พฤษภาคม 2568  
สายการบิน Thai Lion Air (SL)  
น้ำหนักกระเป๋า 20 KG

เริ่มต้นเพียง **23,888.-** *แบบพิเศษ! สุกี้หม่าล่า*

ภูเขาแอลป์ในแผ่นดินจีน ภูเขาสี่ดรุณี อุทยานขวงเจียวโกว  
นั่งกระเช้าขึ้นภูเขาศิมะธารน้ำแข็งการ์เซีย ต่ากู่ปิงชว่น  
ตะลุยสันหลังแดนมังกร... อุทยานแห่งชาติจิวจ้ายโกว  
เมืองโบราณโล่ใต้ วัดต้าฉือ ไท่กู่หลี่ ถนนโบราณสามก๊กจินหลี่  
ช้อปปิ้ง ถนนคนเดินซุนซี IFS หมีแพนด้าปิ่นตึก POP MART

FLIGHT:



DMK TFU

TFU DMK

เที่ยวบิน	เวลาออก	เวลาถึง
SL932	15.30	19.30

เที่ยวบิน	เวลาออก	เวลาถึง
SL933	20.30	22.35

**\*\* สำหรับกรุ๊ปเดินทางวันที่ 31 มีนาคม – 05 เมษายน 2568 // 09-14, 12-17 เมษายน 2568 // 18-23 พฤษภาคม 2568** เที่ยวบินขาไปและเที่ยวบินขากลับมีรับเวลาดังนี้

DEPARTURE : SL932 DMK-TFU 17.20-21.15

RETURN : SL933 TFU-DMK 22.15-00.20

## CSL161 All Place as Heaven จิวจ้ายโกว ภูเขาสี่ดรุณี เจิงตุ อุกยานสวรรค์ภูผาหิมะการ์เซีย ต่ากู่ปิงชเวน 6วัน5คืน

ภูเขาแอลป์ในแผ่นดินจีน ภูเขาสี่ดรุณี อุกยานชวงเจียวโกว  
นั่งกระเช้าขึ้นภูผาหิมะธารน้ำแข็งการ์เซีย ต่ากู่ปิงชเวน  
ตะลุยสันหลังแดนมังกร... อุกยานแห่งชาติจิวจ้ายโกว  
เมืองโบราณโล่ใต้ วัดต้าฉือ ไท่กู่หลี่ ถนนโบราณสามก๊กจิ้นหลี่  
ช้อปปิ้ง ถนนคนเดินซุนซี IFS หมีแพนด้าปิ่นตึก POP MART



**พิเศษ นั่งรถไฟความเร็วสูง  
เมนูพิเศษ!! สุกี้หม่าล่า**

เดินทางโดยสายการบิน **Thai Lion Air (SL)** น้ำหนักสัมภาระโหลดใต้ท้องเครื่อง **20 Kg.** / CARRY ON **7 Kg**

วันที่	โปรแกรมท่องเที่ยว	เช้า	เที่ยง	เย็น	โรงแรม
1	ท่าอากาศยานนานาชาติดอนเมือง ท่าอากาศยานนานาชาติเจิงตุเทียนฟู่ (นครเจิงตุ) – เข้าสู่ที่พัก <b>SL932 DMK-TFU 15.30-19.30</b>				HOLIDAY INN EXPRESS JINNIU HOTEL หรือระดับใกล้เคียงกัน
2	นครเจิงตุ – ภูเขาสี่ดรุณี ชมหุบเขาชวงเจียวโกว (รวมรถประจำทางอุกยาน) – แม่เสี้ยน	🍴	🍴	🍴	MAOXIAN INTER HOTEL หรือระดับใกล้เคียงกัน
3	แม่เสี้ยน – อุกยานภูผาหิมะการ์เซียสวรรค์ ต่ากู่ปิงชเวน(รวมรถประจำทางอุกยาน+กระเช้าขึ้น-ลง) – ชวนจู้ช้อ	🍴	🍴	🍴	REZEN RETREAT HOTEL หรือระดับใกล้เคียงกัน
4	ชวนจู้ช้อ – อุกยานแห่งชาติจิวจ้ายโกว (รวมรถประจำทางอุกยาน)	🍴	🍴	🍴	JIUYUAN HOTEL หรือระดับใกล้เคียงกัน
5	จิวจ้ายโกว – นั่งรถไฟความเร็วสูง – เมืองเจิงตุ – ถนนโบราณสามก๊กจิ้นหลี่	🍴	🍴	🍴	MERCURE HOTEL หรือระดับใกล้เคียงกัน
6	เมืองโบราณลั่วใต้ -ถนนคนเดินไท่กู่หลี่ + วัดต้าฉือ - ถนนคนเดินซุนซี – แพนด้ายักษ์+ตึกIFS+ POP MART- ท่าอากาศยานนานาชาติเจิงตุเทียนฟู่ – ท่าอากาศยานนานาชาติดอนเมือง <b>SL933 TFU- DMK 20.30-22.35</b>	🍴	🍴		



วันเดินทาง	ราคาผู้ใหญ่ (บาท)	ราคาเด็ก (บาท)	พักเดี่ยว/เดินทาง ท่านเดียว เพิ่ม (บาท)	ที่นั่ง	หมายเหตุ
01-06 มกราคม 2568	26,888	ไม่มีราคาเด็ก (เด็ก INF อายุไม่ เกิน 2 ปี ราคา 8,500 บาท )	6,500	20	
02-07 มกราคม 2568	24,888			20	
04-09 มกราคม 2568	24,888			20	
05-10 มกราคม 2568	24,888			20	
08-13 มกราคม 2568	24,888			20	
17-22 กุมภาพันธ์ 2568	23,888			20	
24 กุมภาพันธ์ – 01 มีนาคม 2568	23,888			20	
02-07 มีนาคม 2568	23,888			20	
03-08 มีนาคม 2568	23,888			20	
09-14 มีนาคม 2568	23,888			20	
10-15 มีนาคม 2568	23,888			20	
17-22 มีนาคม 2568	23,888			20	
31 มีนาคม – 05 เมษายน 2568	23,888			20	ไฟท์บินเปลี่ยนแปลง
09-14 เมษายน 2568	27,888			19	ไฟท์บินเปลี่ยนแปลง
12-17 เมษายน 2568	27,888			20	ไฟท์บินเปลี่ยนแปลง
18-23 พฤษภาคม 2568	25,888			20	ไฟท์บินเปลี่ยนแปลง

**วันที่หนึ่ง** ทำอากาศยานนานาชาติดอนเมือง - ทำอากาศยานนานาชาติเจิ้งตูเทียนฟู่ (นครเจิ้งตู) – เข้าสู่ที่พัก

- 12.30 น.** พร้อมกัน ณ ทำอากาศยานนานาชาติดอนเมือง อาคารผู้โดยสารขาออกระหว่างประเทศ ชั้น 3 เคาน์เตอร์สายการบิน Thai Lion Air (SL) โดยมีเจ้าหน้าที่บริษัทฯ คอยต้อนรับอำนวยความสะดวกด้านเอกสาร
- 15.30 น.** นำท่านเดินทางสู่ นครเจิ้งตู โดยสายการบิน Thai Lion Air (SL) เที่ยวบินที่ SL932
- 19.30 น.** เดินทางถึง ทำอากาศยานนานาชาติเจิ้งตูเทียนฟู่ นครเจิ้งตู สาธารณรัฐประชาชนจีน สู่ขั้นตอนการตรวจคนเข้าเมืองและศุลกากร (สาธารณรัฐประชาชนจีน เวลาเร็วกว่าประเทศไทย 1 ชั่วโมง รบกวนปรับนาฬิกาของท่านเพื่อความสะดวกในการนัดหมาย)

นครเจิ้งตู ที่นี้รายรอบไปด้วยเทือกเขา และมีสภาพภูมิอากาศที่เหมาะสมต่อการประกอบอาชีพเกษตรกรรม ยังเป็นศูนย์กลางของการเดินทางทั้งทางอากาศและทางรถไฟรวมไปถึงการเป็นศูนย์กลางทางด้านเศรษฐกิจ วัฒนธรรมและการปกครอง

นำทุกท่านเดินทางสู่ที่พัก เพื่อพักผ่อนตามอัธยาศัย

ที่พัก : HOLIDAY INN EXPRESS JINNIU HOTEL หรือระดับใกล้เคียงกัน

(ชื่อโรงแรมที่ท่านพัก ทางบริษัทจะทำการแจ้งพร้อมใบนัดหมาย 5-7 วัน ก่อนวันเดินทาง)

**วันที่สอง** นครเจิ้งตู – เขาสี่ดรุณี ชมหุบเขาชวงเฉียวโกว (รวมรถประจำทางอุทยาน) – เม่าเสี้ยน

🍷 อาหาร เช้า, เกียง, เย็น

**เช้า** 🍷 รับประทานอาหารเช้า (มื้อที่1)

เดินทางสู่เขาสี่ดรุณี (Four Girls Mountain) หรือ ชื่อภูเขาหนิงชาน (Siguniangshan) สวิตเซอร์แลนด์แห่งแดนมังกรมรดกโลกประกอบด้วยยอดเขา 4 ลูก เพื่อชมไฮไลท์ของเขาสี่ดรุณี ความงามหุบเขาชวงเฉียวโกว (ค่าทัวร์รวมค่ารถประจำทางอุทยาน) จุดท่องเที่ยวแบ่งออกเป็น 3 ส่วนด้วยกัน ส่วนแรก หุบเขาหิมะหยาบที่ล้อมรอบไปด้วยภูเขา ในส่วนที่ลึกที่สุดท่านจะได้เห็นธารน้ำแข็ง ภูเขากระฉกแก้ว ภูเขาดวงอาทิตย์ภูเขาดวงจันทร์ ยอดเขากระต่าย ส่วนกลาง ชมทะเลสาบ ส่วนที่สามชมทุ่งหญ้าเหนียนหยูป่า ชมยอดเขารูปร่างแปลกตา เช่น ยอดเขาพราน ยอดวังโปตาลา ยอดเขาเพชร ภูเขาหญิงตั้งครรภ์ ที่มีทิวทัศน์สวยงาม โดยมีฉากหลังเป็นภูเขาสูงปกคลุมด้วยหิมะขาว มีลำธารใสและต้นสนสลัดด้วยต้นไม้หลายสี ผุงจามรีให้เห็นตลอดเส้นทาง



#### หมายเหตุ

\*\*การท่องเที่ยวภายในอุทยานโกดักท้องถิ่นและหัวหน้าทัวร์จะนำท่านท่องเที่ยวในจุดต่างๆ ของอุทยาน อาจจะไปไม่ครบทุกจุดที่ระบุในรายการหรือไม่ใช่จุดที่ระบุในรายการ ทั้งนี้ขึ้นอยู่กับการใช้เวลาในแต่ละสถานที่และสภาพอากาศในวันนั้นๆ

\*\*หากท่านไม่สามารถเดินทางเข้าเขาสี่ดรุณี(หุบเขาชวงเฉียวโกว) ได้ เนื่องจากสภาพอากาศหรือเหตุผลใดๆ ก็ตาม ทางบริษัทฯ ขอสงวนไม่ต้องแจ้งให้ทราบล่วงหน้าและไม่มีการคืนค่าธรรมเนียมใดๆ ทั้งสิ้น \*\*

**เกียง** 🍷 รับประทานอาหารเกียง (มื้อที่2)

จากนั้นเดินทางสู่ เม่าเสี้ยน (Maoxian) เป็นเมืองเล็กๆ มีความโดดเด่นในเรื่องของธรรมชาติที่สวยงามและยังเป็นประตูสู่สถานที่ท่องเที่ยวชื่อดังหลายแห่ง

เย็น ๑๐ รับประทานอาหารเย็น (มื้อที่๓)

ที่พัก : MAOXIAN INTER HOTEL หรือระดับใกล้เคียงกัน

(ชื่อโรงแรมที่ท่านพัก ทางบริษัทจะทำการแจ้งพร้อมใบนัดหมาย 5-7 วัน ก่อนวันเดินทาง)

วันที่สาม เมาเสียน – อุทยานภูผาหิมะการ์เซียสวรรค์ ต่ากู่ปิงชวน(รวมรถประจำทางอุทยาน+กระเช้าขึ้น-ลง) – ชวนจู่ซือ

๑๐ อาหาร เช้า, เกียง, เย็น

เช้า ๑๐ รับประทานอาหารเช้า (มื้อที่๔)

อุทยานสวรรค์ที่ไม่ได้มีดีแค่หิมะ อุทยานภูผาหิมะการ์เซียสวรรค์ ต่ากู่ปิงชวน (Dagu Glacier National Par) (ค่าทัวร์รวมค่ารถประจำทางอุทยาน+กระเช้าขึ้น-ลง) เป็นธารน้ำแข็งหิมะในช่วงฤดูหนาวยามแสงแดดกระทบจะทอแสงประกายระยิบระยับ ทะเลสาบที่นี่ มีประวัติศาสตร์ยาวนานกว่า 1,000 ปี คนพื้นเมืองให้ความเคารพเพราะว่ากันว่า หากเมื่อใดที่มีเรื่องร้อนใจ การมาขอพรที่นี่จะทำให้สมหวังดังใจหมาย ให้ท่านนั่งกระเช้าชมภูเขาน้ำแข็งหิมะ 3 ลูก ที่เชื่อว่าเป็นสันหลังมังกรที่มีความงดงาม จากเบื้องหน้าเป็นภูเขาที่สูงชันตัดกับท้องฟ้าที่มีสีฟ้าครามสดใส พระอาทิตย์สะท้อนการ์เซีย อุทยานต่ากู่ปิงชวน มีความงามไม่แพ้อุทยานและทะเลสาบใดๆ เป็นภูเขาราน้ำแข็งที่ศักดิ์สิทธิ์



#### หมายเหตุ

\*\*การท่องเที่ยวภายในอุทยานใกล้ท้องถื่นและหัวหน้าทัวร์จะนำท่านท่องเที่ยวในจุดต่างๆ ของอุทยาน อาจจะไปไม่ครบทุกจุดที่ระบุในรายการหรือไม่ใช้จุดที่ระบุในรายการ ทั้งนี้ขึ้นอยู่กับการใช้เวลาในแต่ละสถานที่และสภาพอากาศในวันนั้นๆ

\*\*หากคณะไม่สามารถเดินทางเข้าอุทยานภูผาหิมะการ์เซียสวรรค์ ต่ากู่ปิงชวนได้ เนื่องจากสภาพอากาศหรือเหตุผลใดๆ ก็ตาม ทางบริษัทฯ ขอสงวนไม่ต้องแจ้งให้ทราบล่วงหน้าและไม่มีการคืนค่าธรรมเนียมใดๆ ทั้งสิ้น \*\*

เกียง ๑๐ รับประทานอาหารเกียง (มื้อที่๕)

นำท่านเดินทางสู่ เมืองชวนจู่ซือ เป็นเมืองที่เจียบสงบมีทิวทัศน์ที่สวยงาม วัฒนธรรมที่เป็นเอกลักษณ์

เย็น ๑๐ รับประทานอาหารเย็น (มื้อที่๖)

ที่พัก : REZEN RETREAT HOTEL หรือระดับใกล้เคียงกัน

(ชื่อโรงแรมที่ท่านพัก ทางบริษัทจะทำการแจ้งพร้อมใบนัดหมาย 5-7 วัน ก่อนวันเดินทาง)



วันที่สี่ ชวนจู่ซือ - อุทยานแห่งชาติจิวจ้ายโกว (รวมรถประจำทางอุทยาน)

🍴 อาหาร เช้า, เกียง, เย็น

เช้า 🍴 รับประทานอาหารเช้า (เมื่อที่7)  
สวรรค์บนดิน เขตอุทยานแห่งชาติจิวจ้ายโกว(Jiuzhaigou) เพื่อเปลี่ยนขึ้นรถประจำทางอุทยาน (ค่าตั๋วรวมรถประจำทางอุทยาน) ชมแหล่งมรดกโลกทางธรรมชาติ ธารสวรรค์ "จิวจ้ายโกว" ได้รับการอนุรักษ์ให้เป็นมรดกโลก ท่านจะได้ชมทิวทัศน์ที่แปลกตาทั้งภูเขา น้ำตก และลำน้ำหมิงเจียงที่ทอดยาวเป็นแนวคดเคี้ยว ผ่านเส้นทางไปตามขุนเขา สามารถสัมผัสกับความงามกับดินแดนธรรมชาติ ที่เนรมิตได้เหมือนกันแดนสวรรค์



เกียง 🍴 รับประทานอาหารเกียง (เมื่อที่8)

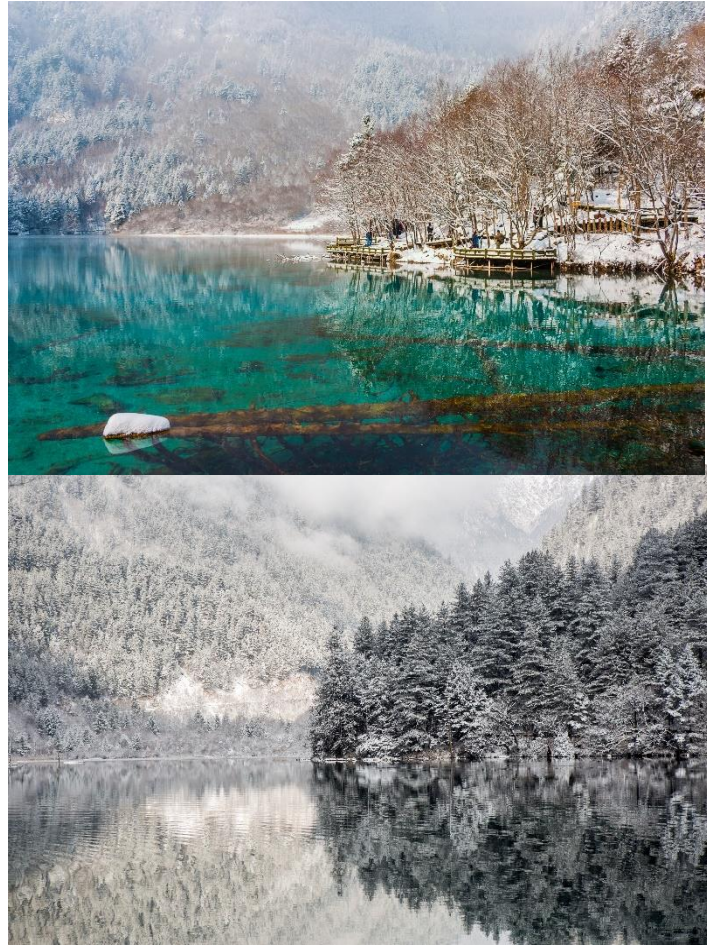
สถานที่แนะนำถือว่าเป็นไฮไลท์ของอุทยานจิวจ้ายโกว

- ทะเลสาบแรด (Rhinoceros Lake) สูงจากระดับน้ำทะเล 2,315 เมตร ลึกประมาณ 12 เมตร เป็นทะเลสาบขนาดใหญ่เป็นอันดับ 2 ใน จิวจ้ายโกว ยาวประมาณ 2 กิโลเมตร
- น้ำตกธารไข่มุก (Pear shoals waterfall) ธารน้ำตกมีความชันพอน้ำไหลลงมากกระทบกับหินจึงเกิดละอองน้ำฟุ้งกระจาย ช่วงเวลาที่แสงส่องกระทบจะเกิดประกายเป็นสายรุ้งระยิบระยับ และเคยเป็นฉากในภาพยนตร์เรื่อง ไซอิ๋วอีกด้วย





- ทะเลสาบนกยูง (Peacock Lake) บริเวณที่น้ำลึกจะมีสีเขียวมรกต และบริเวณน้ำตื้นจะมีสีฟ้าอมน้ำเงิน ยามใบไม้หล่นใส่และแดดทอแสงส่อง จึงคล้ายกับลวดลายบนหางของนกยูงยามรำแพนชน โชว์ความสวยงามให้ผู้พบเห็นเป็นต้องหลงไหล
- ทะเลสาบแพนด้า (Panda Lake) ตั้งชื่อตามหมีแพนด้าที่อาศัยอยู่ที่นี้ สีของน้ำมีสีฟ้าอมเขียว เวลาที่แสงแดดส่องระลอกคลื่นสะท้อนสีสันสวยงามราวภาพวาด



#### หมายเหตุ

\*\*การท่องเที่ยวภายในอุทยานโกดักต้องขึ้นและหัวหน้าทัวร์จะนำท่านท่องเที่ยวในจุดต่างๆ ของอุทยาน อาจจะไปไม่ครบทุกจุดที่ระบุในรายการหรือไม่ใช่จุดที่ระบุในรายการ ทั้งนี้ขึ้นอยู่กับการใช้เวลาในแต่ละสถานที่และสภาพอากาศในวันนั้นๆ

\*\*หากคุณไม่สามารถเดินทางเข้าชมอุทยานจิวจ้ายโกวได้ เนื่องจากสภาพอากาศหรือเหตุผลใดๆ ก็ตาม ทางบริษัทฯ ขอสงวนไม่ต้องแจ้งให้ทราบล่วงหน้าและไม่มีการคืนค่าธรรมเนียมใดๆ ทั้งสิ้น \*\*

เย็น

๑๑ รับประทานอาหารเย็น (มื้อที่9)

ที่พัก : JIUYUAN HOTEL หรือระดับใกล้เคียงกัน

(ชื่อโรงแรมที่ท่านพัก ทางบริษัทจะทำการแจ้งพร้อมใบนัดหมาย 5-7 วัน ก่อนวันเดินทาง)

วันที่ห้า

จิวจ้ายโกว – นั่งรถไฟความเร็วสูง – เมืองเฉิงตู – ถนนโบราณสามก๊กจิ้นหลี่

๑๑ อาหาร เช้า, เที่ยง, เย็น

เช้า

๑๑ รับประทานอาหารเช้า (มื้อที่10) หรือบริการแบบ Set Box ในกรณีที่ห้องอาหารโรงแรมเปิดช้า

นำท่านเปิดประสบการณ์นั่งรถไฟความเร็วสูง (\*กรณีการขึ้นรถไฟความเร็วสูง อาจมีการเปลี่ยนแปลงรอบเวลาการเดินทาง ให้เหมาะสมกับโปรแกรมและขึ้นขาไปหรือขากลับ เพียงรอบใดรอบหนึ่งเท่านั้น ทั้งนี้ขึ้นอยู่กับสภาพอากาศหรือเหตุการณ์อื่นๆ โดยทางบริษัทฯ ไม่แจ้งให้ทราบล่วงหน้าทุกกรณี)



เที่ยง ๑๐ รับประทานอาหารเที่ยง (เมื่อที่๓)

เดินทางสู่ เมืองเฉิงตู(Chengdu) เป็นเมืองที่มีเสน่ห์ดึงดูดนักท่องเที่ยวด้วยวัฒนธรรมอันยาวนาน ธรรมชาติที่สวยงาม และเป็นที่อยู่อาศัยของแพนด้าใหญ่ เดินเล่นชมบรรยากาศดั้งเดิม สไตลจิ้น ถนนคนเดินสามก๊กจิ้นหลี่ (Jinli Ancient Street) มีสินค้าให้ท่านช้อปปิ้งได้ทั้งของกิน และของฝากของที่ระลึกมากมาย อาทิเช่น หน้ากากเฉิงตู และบรรยากาศที่นี่เหมือนเดินในหนังจีนสมัยก่อนมากๆ



เย็น ๑๐ รับประทานอาหารเย็น (เมื่อที่12)

ที่พัก : MERCURE HOTEL หรือระดับใกล้เคียงกัน  
(ชื่อโรงแรมที่ท่านพัก ทางบริษัทจะทำการแจ้งพร้อมใบนัดหมาย 5-7 วัน ก่อนวันเดินทาง)

วันที่หก เมืองโบราณลั่วไต - ถนนคนเดินไท่กู่หลี่ + วัดต้าฉือ - ถนนคนเดินซุนซี - แพนด้ายักษ์+ตึกIFS+ POP MART- ทำอากาศยานนานาชาติเฉิงตูเทียนฟู่ - ทำอากาศยานนานาชาติดอนเมือง ๑๐ อาหาร เช้า, เที่ยง

เช้า ๑๐ รับประทานอาหารเช้า (เมื่อที่13)

เที่ยวชมเมืองโบราณลั่วไต (Luodai Ancient Town) เดิมเป็นหมู่บ้านของชาวฮั่น หรือที่คนไทยรู้จักกันในชื่อ "ชาวจินแคะ" ที่มีความโดดเด่นเรื่องวัฒนธรรม ของกินอร่อย วิวสวย ช้อปปังที่ ถนนคนเดินไท่กู่หลี่ (Taikoo Li) แต่เดิมที่ตรงนี้คือ วัดต้าฉือ ที่พระเสวียนจ้าง (พระถังซำจั๋ง) เคยจำพรรษาก่อนเดินทางไปชมพูทวีป ปัจจุบันมีการปรับไท่กู่หลี่เป็นที่ตั้งของวัด และเกิดช้อปปังคอมเพล็กซ์ ร้านอาหาร ห้างสรรพสินค้าใต้ดิน ท่านจะได้สัมผัสวิถีชีวิตสไตล์จีนโมเดิร์น ที่ผสมผสานกันอย่างลงตัว ที่มีทั้งสินค้าแบรนด์ดัง สินค้าของจีนและของที่ระลึกให้ท่านเลือกสรร



เที่ยง ๑๐ รับประทานอาหารเที่ยง (เมื่อที่14) เมนูพิเศษ สุกี้หม่าล่า!!

**Highlight** หากมาจีนต้องมาสัมผัสกับเมนูหม่าล่าจริงๆ คือพริกที่ผัดผสมกับเครื่องเทศอื่นๆ ซึ่งหม่า แปลว่า ชา กับ ล่า แปลว่า เผ็ดร้อน จึงนำมารวมกันเพื่อสื่อสารความรู้สึกหลังได้รับรสชาติที่ทำให้รู้สึกเผ็ดร้อนซาทั่วทั้งปาก





ตะลุยช้อปปิ้ง ถนนคนเดินชุนซี (Chunxi Road) บนถนน “ชุนซีลู่” และ “ซิงเหมียนลู่” ที่เต็มไปด้วยห้างใหญ่ แปรนด์ชั้นนำทั้งในและต่างประเทศมากมาย ขายสินค้าต่างๆ เช่น เสื้อผ้าแฟชั่นนำสมัย รองเท้า กระเป๋า แว่นตา กระเป๋า เครื่องประดับหรือของใช้ในชีวิตประจำวัน และให้ท่าน **เช็คว่า** **แพนด้ายักษ์** เป็นแพนด้าอ้วนน่ารักกำลังป่วยปีนตึกมาทักทายผู้คน เป็นประติมากรรมแพนด้ายักษ์แขวนอยู่ **บนอาคาร IFS** ในใจกลางเมืองเฉิงตู และยังมีร้าน **POPMART** ของเล่น ตุ๊กตา โมเดล คอลเลคชั่นสุดน่ารักต่างๆ สวรรค์ของเหล่านักสะสม

**Highlight!** **POP MART** ที่นี้จะบอก ว่าของมีให้เลือก เยอะมาก!!! สินค้าของเล่นอันมีเสน่ห์ มีเอกลักษณ์ของเหล่า นักสะสม



อิสระรับประทานอาหาร เขียนตามอธฺยาศัย เพื่อไม่เป็นการรบกวนทุกท่าน

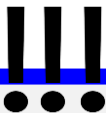
▶ **สมควรแก่เวลานัดหมาย เจอกันที่จุดนัดพบ**

เดินทางสู่ ท่าอากาศยานนานาชาติเฉิงตูเทียนฟู่ นครเฉิงตู สาธารณรัฐประชาชนจีน

20.30 น. เดินทางสู่ ประเทศไทย โดยสายการบิน Thai Lion Air (SL) เที่ยวบินที่ SL933

22.35 น. เดินทางถึง ท่าอากาศยานนานาชาติดอนเมือง ประเทศไทย โดยสวัสดิภาพ

\*\*\*\*\*



หมายเหตุ ในกรณีที่สถานที่ใดที่หนึ่งใน สถานที่ดังต่อไปนี้

- เขาสี่ดรุณี (หุบเขาชวงเฉียวโกว) (รวมรถประจำทางอุทยาน)
- อุทยานแห่งชาติปีผิงโกว (รวมรถประจำทางอุทยาน+รถกอล์ฟ)
- อุทยานภูเขาหิมะการ์เซียสวรรค์ ท่ากู่ปิงชว่น (รวมรถประจำทางอุทยาน+กระเช้าขึ้น-ลง)

ไม่สามารถเข้าใช้บริการได้ หรือปิดปรับปรุง รัฐบาลสั่งปิด สภาพอากาศไม่เอื้ออำนวย ภัยพิบัติทางธรรมชาติ หรือ ด้วยเหตุผลอื่นใดก็ตาม

**จะขอปรับไป ชมรมแพนด้าที่ หุบเขาแพนด้าตูเจียงเอี้ยน ถ่ายภาพเช็คว่ารูปปั้นแพนด้าเซลฟี และสัมผัสร้านหนังสือดีไซส์สุดเก๋แปลกตาที่ หอสมุดจงชู่เก้อ แทนโดยที่ทางบริษัทฯ ไม่แจ้งให้ท่านทราบล่วงหน้า หรือคืนเงินทุกรณี**

หมายเหตุ\* โปรแกรมอาจมีการสลับวันหรือเปลี่ยนแปลงไปตามความเหมาะสมโดยไม่แจ้งให้ทราบล่วงหน้า  
ขึ้นอยู่กับตามสถานการณ์ท้องถิ่น สถานที่ท่องเที่ยว เทศกาล หรือ สภาพอากาศท้องถิ่น ณ เวลานั้น  
ทั้งนี้การเปลี่ยนทางบริษัทจะคำนึงถึงประโยชน์และความปลอดภัยของทุกท่านเป็นหลักสำคัญ

การเที่ยวชมบริเวณเขตพื้นที่ราบสูง ซึ่งมีอากาศเบาบางมีความกดอากาศต่ำ มีผลทำให้ร่างกายรับออกซิเจนได้น้อยกว่าปกติ อาจส่งผลให้เกิดอาการแพ้พื้นที่สูงได้ ข้อเสนอแนะ อาการนี้สามารถเกิดขึ้นได้กับทุกเพศทุกวัย ควรซื้อประกันสุขภาพที่คุ้มครองเพียงพอสำหรับค่ารักษาพยาบาลและค่าใช้จ่ายอื่นๆ ที่เกี่ยวข้อง หรืออาจพบแพทย์เพื่อประเมินความพร้อมก่อนเดินทาง หากไม่ได้ระมัดระวังเรื่องสุขภาพ หลายกรณีมีอันตรายถึงชีวิต

**\*\*ประกันการเดินทางของบริษัท จัดทำให้เป็นประกันอุบัติเหตุในการเดินทางเท่านั้น ไม่รวมประกันสุขภาพและโรคประจำตัว หากผู้เดินทางต้องการซื้อประกันสุขภาพเพิ่ม กรุณาสอบถามเจ้าหน้าที่ หรือ หัวหน้าทัวร์ก่อนการเดินทาง**

**\*\* เนื่องจากโปรแกรมทัวร์เป็นช่วงคาบเกี่ยวระหว่างฤดูหนาว การสัมผัสความงดงามของหิมะธรรมชาติ ทั้งนี้ขึ้นอยู่กับสภาพอากาศ \*\***

## เงื่อนไขการให้บริการ

- ▶ การเดินทางครั้งนี้จะต้องมีจำนวน 15 ท่านขึ้นไป กรณีไม่ถึงจำนวนดังกล่าว
    - จะส่งจอยน์ทัวร์กับบริษัทที่มีโปรแกรมใกล้เคียงกัน
    - หรือเลื่อน หรือยกเลิกการเดินทาง **โดยทางบริษัทจะทำการแจ้งให้ท่านทราบล่วงหน้าก่อนการเดินทาง 15 วัน**
    - หรือขอสงวนสิทธิ์ในการปรับราคาค่าบริการเพิ่ม (ในกรณีที่ผู้เดินทางไม่ถึง15ท่านและท่านยังประสงค์เดินทางต่อ) โดยทางบริษัทจะทำการแจ้งให้ท่านทราบก่อนล่วงหน้า
  - ▶ ในกรณีที่ลูกค้าต้องออกตัวโดยสารภายในประเทศ กรุณาติดต่อเจ้าหน้าที่ของบริษัทฯ ก่อนทุกครั้ง มิฉะนั้นทางบริษัทจะไม่รับผิดชอบใดๆ ทั้งสิ้น
  - ▶ การจองทัวร์และชำระค่าบริการ
    - กรุณาชำระค่ามัดจำ **ท่านละ 8,000 บาท**
    - ค่าทัวร์ส่วนที่เหลือชำระ 15-20 วัน ก่อนออกเดินทาง กรณีบริษัทฯ ต้องออกตัวหรือวีซ่าออกใกล้วันเดินทางท่านจำเป็นต้องชำระค่าทัวร์ส่วนที่เหลือตามที่บริษัทกำหนดแจ้งเท่านั้น
- \*\*สำคัญ\*\* สำเนาหน้าพาสปอร์ตผู้เดินทาง (จะต้องมีอายุเหลือมากกว่า 6 เดือน ก่อนหมดอายุนับจากวันเดินทางไป-กลับและจำนวนหน้าหนังสือเดินทางต้องเหลือว่างสำหรับติดวีซ่าไม่ต่ำกว่า 3 หน้า) \*\*กรุณาตรวจสอบก่อนส่งให้บริษัทมิฉะนั้นทางบริษัทจะไม่รับผิดชอบกรณีพาสปอร์ตหมดอายุ \*\* กรุณาส่งพร้อมหลักฐานการโอนเงินมัดจำ**



## เงื่อนไขการยกเลิก

ยกเลิกก่อนการเดินทางตั้งแต่ 30 วันขึ้นไป คืนเงินค่าทัวร์โดยหักค่าใช้จ่ายที่เกิดขึ้นจริง

- ยกเลิกก่อนการเดินทาง 15-29 วัน ยึดเงิน 50% จากยอดที่ลูกค้าชำระมา และเก็บค่าใช้จ่ายที่เกิดขึ้นจริง(ถ้ามี)
- ยกเลิกก่อนการเดินทางน้อยกว่า 25 วัน ขอสงวนสิทธิ์ยึดเงินเต็มจำนวน

\*กรณีมีเหตุยกเลิกทัวร์ โดยไม่ใช่ความผิดของบริษัททัวร์ คืนเงินค่าทัวร์โดยหักค่าใช้จ่ายที่เกิดขึ้นจริง(ถ้ามี)

\*ค่าใช้จ่ายที่เกิดขึ้นจริง เช่น ค่ามัดจำตัวเครื่องบิน โรงแรม ค่าวีซ่า และค่าใช้จ่ายจำเป็นอื่นๆ

กรณีจองทัวร์วันหยุดเทศกาล วันหยุดนักขัตฤกษ์ วันหยุดยาวต่อเนื่อง หากได้มีการแจ้งยกเลิกทัวร์ ทางบริษัทฯ ขอสงวนสิทธิ์เก็บค่าทัวร์ทั้งหมด โดยไม่มีเงื่อนไขใดๆ ทั้งสิ้น

## อัตราค่าบริการนี้ รวม

(บริษัท ดำเนินการให้ กรณียกเลิกทั้งหมด หรืออย่างใดอย่างหนึ่ง ไม่สามารถรูดเป็นเงินหรือการบริการอื่นๆได้)

1. ค่าตัวโดยสารเครื่องบินไป-กลับ ชั้นประหยัดพร้อมค่าภาษีสนามบินทุกแห่งตามรายการทัวร์ข้างต้น *(ตัวกรุ๊ปไม่สามารถ Upgrade ที่นั่ง ได้ และต้องเดินทางไป-กลับพร้อมตัวกรุ๊ปเท่านั้นไม่สามารถเลื่อนวันได้)*
2. ค่าที่พักห้องละ 2-3 ท่าน ตามโรงแรมที่ระบุไว้ในรายการหรือ ระดับใกล้เคียงกัน  
กรณีพัก 3 ท่านถ้าวันที่เข้าพักห้องโรงแรม ไม่มีห้อง TRP ( 3 ท่าน) อาจจำเป็นต้องแยกพัก 2 ห้อง (มีค่าใช้จ่ายพักเดี่ยวเพิ่ม) กรณีห้อง TWIN BED (เตียงเดี่ยว 2 เตียง) ซึ่งโรงแรมไม่มีหรือเต็ม ทางบริษัทขอปรับเป็นห้อง DOUBLE BED แทนโดยมีต้องแจ้งให้ทราบล่วงหน้า หรือ หากต้องการห้องพักแบบ DOUBLE BED ( 1 เตียงใหญ่) ซึ่งโรงแรมไม่มีหรือเต็ม ทางบริษัทขอปรับเป็นห้อง TWIN BED แทนโดยมีต้องแจ้งให้ทราบล่วงหน้า กรณีห้องพักในเมืองที่ระบุไว้ในโปรแกรมมีเทศกาลวันหยุด มีงานแฟร์ต่างๆ บริษัทขอจัดที่พักในเมืองใกล้เคียงแทน
3. ค่าอาหาร ค่าเข้าชม และ ค่ายานพาหนะทุกชนิด ตามที่ระบุไว้ในรายการทัวร์ข้างต้น เจ้าหน้าที่บริษัท ฯ คอยอำนวยความสะดวกตลอดการเดินทาง
4. ค่าน้ำหนักกระเป๋าสายการบิน Thai Lion Air (SL) สัมภาระโหลดใต้ท้องเครื่อง 20 กิโลกรัม ถือขึ้นเครื่องได้ 7 กิโลกรัม และค่าประกันวินาศภัยเครื่องบินตามเงื่อนไขของแต่ละสายการบินที่มีการเรียกเก็บ กรณีสัมภาระเกินท่านต้องเสียค่าปรับตามที่สายการบินเรียกเก็บ
5. ค่าประกันอุบัติเหตุตามกรมธรรม์วงเงิน 1,000,000 บาท ค่ารักษาพยาบาล ตามเงื่อนไขของบริษัทฯ ประกันภัยที่บริษัททำไว้ ทั้งนี้ย่อมอยู่ในข้อจำกัดที่มีการตกลงไว้กับบริษัทประกันชีวิต ทุกกรณี ต้องมีใบเสร็จและเอกสารรับรองทางการแพทย์ จากหน่วยงานที่เกี่ยวข้องขอเงื่อนไขไม่คุ้มครองโรคประจำตัว การสูญเสียทรัพย์สินส่วนตัวของผู้เดินทาง และไม่รวมประกันสุขภาพ ท่านสามารถสั่งซื้อประกันสุขภาพเพิ่มได้จากบริษัทประกันทั่วไป
6. ค่าภาษีสนามบิน และค่าภาษีน้ำมันตามรายการทัวร์
7. ค่ารถปรับอากาศน้ำเขียวตามระบุไว้ในรายการ พร้อมคนขับรถ (กฎหมายไม่อนุญาตให้คนขับรถเกิน 12 ชม./วัน)
8. รวมภาษีมูลค่าเพิ่ม 7% และภาษีหัก ณ ที่จ่าย 3% (ค่าบริการเท่านั้น)

## อัตราค่าบริการนี้ ไม่รวม

1. ค่าทำหนังสือเดินทางไทย และเอกสารต่างด้าวต่างๆ
2. ค่าใช้จ่ายอื่นๆ ที่นอกเหนือจากรายการระบุ อาทิเช่น ค่าอาหาร เครื่องดื่ม ค่าชกரிด ค่าโทรศัพท์ เป็นต้น
3. ค่าภาษีทุกรายการคิดจากยอดบริการ, ค่าภาษีเดินทาง (ถ้ามีการเรียกเก็บ)
4. ค่าภาษีน้ำมันที่สายการบินเรียกเก็บเพิ่มภายหลังจากทางบริษัทฯ ได้ออกตั๋วเครื่องบิน และได้ทำการขายโปรแกรมไปแล้ว
5. ค่าพนักงานยกกระเป๋าที่โรงแรม
6. ค่าวีซ่าเดี่ยว (ในกรณีถ้ามี)
7. ขออนุญาตเก็บค่าทิปไกด์วันแรก ณ สนามบิน ค่าทิปไกด์ คนขับรถ **ท่านละ 2,000 บาท/ท่าน**

## หมายเหตุ

กรุณาอ่านศึกษารายละเอียดทั้งหมดก่อนทำการจอง เพื่อความถูกต้องและความเข้าใจตรงกันระหว่างท่านลูกค้าและบริษัทฯ และเมื่อท่านตกลงชำระเงินมัดจำหรือค่าทัวร์ทั้งหมดกับทางบริษัทฯ แล้ว ทางบริษัทฯ จะถือว่าท่านได้ยอมรับเงื่อนไขข้อตกลงต่างๆ ทั้งหมด

1. บริษัทฯ ขอสงวนสิทธิ์ที่จะเลื่อนการเดินทางหรือปรับราคาค่าบริการขึ้นในกรณีที่ผู้ร่วมคณะไม่ถึง 15 ท่าน
2. ค่าทัวร์สำหรับคนไทยที่ถือพาสปอร์ตไทยเท่านั้น
3. ขอสงวนสิทธิ์การเก็บค่าน้ำมันและภาษีสนามบินทุกแห่งเพิ่ม หากสายการบินมีการปรับขึ้นก่อนวันเดินทาง
4. บริษัทฯ ขอสงวนสิทธิ์ในการเปลี่ยนเที่ยวบิน โดยมีต้องแจ้งให้ทราบล่วงหน้าอันเนื่องจากสาเหตุต่างๆ
5. บริษัทฯ จะไม่รับผิดชอบใดๆ ทั้งสิ้น หากเกิดกรณีความล่าช้าจากสายการบิน, การยกเลิกบิน, การประท้วง, การนัดหยุดงาน, การก่อการจลาจล, ภัยธรรมชาติ, การนำสิ่งของผิดกฎหมาย ซึ่งอยู่นอกเหนือความรับผิดชอบของบริษัทฯ
6. บริษัทฯ จะไม่รับผิดชอบใดๆ ทั้งสิ้น หากเกิดสิ่งของสูญหาย อันเนื่องเกิดจากความประมาทของท่าน, เกิดจากการโจรกรรม และอุบัติเหตุจากความประมาทของนักท่องเที่ยวเอง
7. เมื่อท่านตกลงชำระเงินมัดจำหรือค่าทัวร์ทั้งหมดกับทางบริษัทฯ แล้วทางบริษัทฯ จะถือว่าท่านได้ยอมรับเงื่อนไขข้อตกลงต่างๆ ทั้งหมด
8. รายการนี้เป็นเพียงข้อเสนอที่ต้องได้รับการยืนยันจากบริษัทฯ อีกครั้งหนึ่ง หลังจากได้สำรองโรงแรมที่พักในต่างประเทศเรียบร้อยแล้ว โดยโรงแรมจัดในระดับใกล้เคียงกัน ซึ่งอาจจะปรับเปลี่ยนตามที่ระบุในโปรแกรม
9. การจัดการเรื่องห้องพักรวม เป็นสิทธิ์ของโรงแรมในการจัดห้องให้กับกรุ๊ปที่เข้าพัก โดยมีห้องพักสำหรับผู้สูบบุหรี่ / ปลอดบุหรี่ได้ โดยอาจจะขอเปลี่ยนห้องได้ตามความประสงค์ของผู้ที่พักรวม ทั้งนี้ขึ้นอยู่กับความพร้อมให้บริการของโรงแรม และไม่สามารถรับประกันได้
10. กรณีผู้เดินทางต้องการความช่วยเหลือเป็นพิเศษ อาทิเช่น **ใช้วีลแชร์ กรุณาแจ้งบริษัทฯ อย่างน้อย 14 วัน ก่อนการเดินทาง** มิฉะนั้น บริษัทฯ ไม่สามารถจัดการได้ล่วงหน้าได้
11. มักคุเทศก์ พนักงานและตัวแทนของผู้จัด ไม่มีสิทธิ์ในการให้คำสัญญาใดๆ ทั้งสิ้นแทนผู้จัด นอกจากมีเอกสารลงนามโดยผู้มีอำนาจของผู้จัดกำกับเท่านั้น
12. ผู้จัดจะไม่รับผิดชอบและไม่สามารถคืนค่าใช้จ่ายต่างๆ ได้เนื่องจากเป็นการเหมาจ่ายกับตัวแทนต่างๆ ในกรณีที่ผู้เดินทางไม่ผ่านการพิจารณาในการตรวจคนเข้าเมือง-ออกเมือง ไม่ว่าจะเป็นกองตรวจคนเข้าเมืองหรือกรมแรงงานของทุกประเทศในรายการท่องเที่ยว อันเนื่องมาจากการกระทำที่ส่อไปในทางผิดกฎหมาย การหลบหนี เข้าออกเมือง เอกสารเดินทางไม่ถูกต้อง หรือ การถูกปฏิเสธในกรณีอื่นๆ