



บริษัท ดี-ไรเซทัวร์ จำกัด

ที่อยู่: 60/30 ถนนเลียบคลองภาษีเจริญฝั่งใต้ แขวงหนองแขม เขตหนองแขม กรุงเทพฯ 10160
Office: 60/30 Liab Klong Phasi Charoen Road, Nong Khaem, Nong Khaem Bangkok 10160
เว็บไซต์: www.d-reisetour.com Email: info@d-reisetour.com เลขที่ใบอนุญาต 11/10252

☎ : 095-810-8889

☎ : 02-069-5688



Winter Magic KOREA
โซล พระราชวังเคียงบกกุง N SEOUL TOWER

KBX49
5วัน 3คืน

เมนูพิเศษ Shabu Shabu และ BBQ สเต็กเกาหลี

เดินทาง ธันวาคม 67 - กุมภาพันธ์ 68

AIR BUSAN สายการบิน Air Busan (BX) น้ำหนักกระเป๋า 15 KG

เริ่มต้นเพียง **17,888.-**

พักโฮล 3 คืน

ENJOY หิมะฉ่ำๆ ลานสกี
เที่ยวชมฟาร์มสตรอว์เบอร์รีสดใหม่ STRABERRY FARM
เที่ยวชมพระราชวังเคียงบกกุง หมู่บ้านโบราณบุกซอนอันอก วัดบงอินซา
เช็คอิน Starfield library COEX MALL , INSPIRE MEDIA ART และ
N SEOUL TOWER ช้อปปิ้งย่านดัง HONGDAE, MYEONGDONG และ OUTLET

FLIGHT:



BKK — BKK
ICN

ICN — ICN
BKK

เที่ยวบิน	เวลาออก	เวลาถึง
BX748	22.20	06.05

เที่ยวบิน	เวลาออก	เวลาถึง
BX747	17.15	21.20



KBX49 Winter Magic Korea Seoul

โซล พระราชวังเคียงบกทุก N SEOUL TOWER 5วัน 3คืน

ENJOY หิมะจ๋าๆ ลานสกี เกี่ยวชมสตอร์วเบอร์รี่สดใหม่ STRABERRY FARM

เกี่ยวชม พระราชวังเคียงบกทุก หมู่บ้านโบราณบุกซอนอันอก วัดบงอินซา

เช็กอิน Starfield library COEX MALL , INSPIRE MEDIA ART และ N SEOUL TOWER

ช้อปปิ้งจุใจย่านดัง เมียงดง ฮงแด และ OUTLET



เมนูพิเศษ! Shabu Shabu และ BBQ สไตล์เกาหลี




พิเศษพัก! โซล 3 คืน



เดินทางโดยสายการบิน **AIR BUSAN (BX)** น้ำหนักสัมภาระโหลดใต้ท้องเครื่อง **15 Kg. / Carry on 7 Kg.**

วันที่	โปรแกรมท่องเที่ยว	เช้า	เที่ยง	เย็น	โรงแรม
1	ท่าอากาศยานนานาชาติสุวรรณภูมิ BX748 BKK-ICN 22.20-06.05				
2	ท่าอากาศยานนานาชาติอินซอน - อินซอน - INSPIRE MEDIA ART (AURORA ZONE) - ฟาร์มสตอร์วเบอร์รี่ - ลานสกี				GIMPO L'ART HOTEL หรือระดับใกล้เคียงกัน
3	ศูนย์รวมเครื่องสำอางแบรนด์ดังเกาหลี - วัดบงอินซา - ห้องสมุด Starfield Library ห้างโคเอ็กซ์ - N Seoul Tower - ย่านฮงแด				GIMPO L'ART HOTEL หรือระดับใกล้เคียงกัน
4	ศูนย์สมุนไพร - ศูนย์สมุนไพรน้ำมันสนเข็มแดง - พิพิธภัณฑ์สาราย+ทำคิมบับ+ใส่ชุดอันบก - พระราชวังเคียงบกทุก - หมู่บ้านโบราณบุกซอนอันอก - แหล่งช้อปปิ้งปลอดภาษี - ย่านเมียงดง				GIMPO L'ART HOTEL หรือระดับใกล้เคียงกัน
5	ศูนย์สมุนไพร Hogaenam Herb - ร้านพลอยอเมทิสต์ - Hyundai premium outlet - Local Super Market - ท่าอากาศยานนานาชาติอินซอน - ท่าอากาศยานนานาชาติสุวรรณภูมิ BX747 ICN-BKK 17.15-21.20				

วันเดินทาง	ราคาผู้ใหญ่ (บาท)	ราคาเด็ก (บาท)	พักเดี่ยว/เดินทาง ท่านเดี่ยว เพิ่ม (บาท)	ที่นั่ง	หมายเหตุ
21-25 ธันวาคม 67	19,888	ไม่มีราคาเด็ก (เด็ก INF อายุไม่เกิน 2 ปี ราคา 5,500 บาท)	6,500	25	
26-30 ธันวาคม 67	21,888			25	
29 ธันวาคม 67-02 มกราคม 68	24,888			25	
03-07 มกราคม 68	19,888			25	
08-12 มกราคม 68	19,888			25	
14-18 มกราคม 68	19,888			25	
19-23 มกราคม 68	19,888			25	
28-01 กุมภาพันธ์ 68	20,888			25	
03-07 กุมภาพันธ์ 68	20,888			25	
08-12 กุมภาพันธ์ 68	20,888			25	
14-18 กุมภาพันธ์ 68	19,888			25	
19-23 กุมภาพันธ์ 68	19,888			25	
25 กุมภาพันธ์-01 มีนาคม 68	17,888			25	
<p>อัตราค่าบริการนี้เฉพาะนักท่องเที่ยวที่ถือหนังสือเดินทางไทย เชื้อชาติไทยเท่านั้น กรณีชาวต่างชาติทางบริษัทฯ ขอสงวนสิทธิ์เรียกเก็บค่าธรรมเนียมเพิ่มจากราคาทัวร์ 100 USD </p> <p>รายการทัวร์นี้ มีวัตถุประสงค์เพื่อการท่องเที่ยวเป็นหมู่คณะเท่านั้น ถ้าลูกค้าท่านใดแยกตัวออกจากกรุ๊ปทัวร์ ไม่ว่าจะไปเที่ยวเอง หลบหนีเป็นแรงงาน หรือ ไม่เข้าร้านช้อปปิ้ง ไม่ท่องเที่ยวตามที่ระบุไว้ในโปรแกรมทัวร์ ทางบริษัทฯ ขอสงวนสิทธิ์ขอลดค่าใช้จ่าย เพิ่มท่านละ 150 USD</p>					

วันที่หนึ่ง ทำอากาศยานนานาชาติสุวรรณภูมิ

19.00 น. พร้อมกัน ณ ทำอากาศยานนานาชาติสุวรรณภูมิ อาคารผู้โดยสารระหว่างประเทศขาออกชั้น 4 เคาน์เตอร์ โดยสายการบิน AIR BUSAN (BX) โดยมีเจ้าหน้าที่บริษัทฯ คอยต้อนรับและอำนวยความสะดวกด้านเอกสารติดแท็กกระเป๋า
 22.20 น. นำท่านเดินทางสู่ ประเทศเกาหลีใต้ โดยสายการบิน AIR BUSAN (BX) เที่ยวบินที่ BX748

วันที่สอง ทำอากาศยานนานาชาติอินชอน – อินชอน – INSPIRE MEDIA ART (AURORA ZONE) – ฟาร์มสตอร์วเบอร์รี่ – ลานสกี อาหาร เกียง, เย็น

06.05 น. เดินทางถึง ทำอากาศยานนานาชาติอินชอน ประเทศเกาหลีใต้ (เวลาท้องถิ่นของประเทศเกาหลีใต้ เร็วกว่าประเทศไทย 2 ชั่วโมง กรุณาปรับนาฬิกาของท่านเป็นเวลาท้องถิ่น เพื่อความสะดวกในการนัดหมาย) นำท่านผ่านพิธีตรวจคนเข้าเมืองและศุลกากร นำท่านเดินทางสู่ อินชอน (Incheon) มีความสำคัญหลายด้านโดยเฉพาะอย่างยิ่งด้านเศรษฐกิจ มีสถานที่ท่องเที่ยวยอดนิยมมากมาย **พิพิธภัณฑ์มีเดียอาร์ตสุดอลังการ INSPIRE MEDIA ART** ในส่วนของโซน Aurora ชั้นชมผลงานศิลปะระดับโลก ที่รวมศิลปะกับเทคโนโลยีดิจิทัลสุดล้ำ ทำให้เกิดภาพ แสงสี ตระการ

ตา หากถ่ายภาพหรืออัดคลิปออก มาต้องถูกใจแน่นอน (ค่าทัวร์ ไม่รวม ค่าเข้าชมโซนอื่นๆ ในบริเวณ INSPIRE MEDIA ART)



นำท่านเข้าชมฟาร์มสตอร์วเบอร์รี่ (Strawberry Farm) สตอร์วเบอร์รี่เกาหลีใต้ สีแดงสวย ผลใหญ่และมีรสชาติหวานมาก ให้ทุกท่านได้ถ่ายรูปกับต้นสตอร์วเบอร์รี่เป็นที่ระลึก



เที่ยง ๑๐ รับประทานอาหารเที่ยง (มือก่า) เมนู พูแดจ๊กแก (Budae Jjigae)

Highlight! เมนู พูแดจ๊กแก (BUDAEJJIGAE)

หรือมาหม้อไฟสไตล์เกาหลี สุดออดฮิตที่เห็นแล้ว กระตุกต่อมหิวจริงๆ น้ำซุบเดือดๆ ปุดๆ พักเคียงลั่นๆ พร้อมด้วยเนื้อสัตว์ต่างๆ นำลิ้มลองไม่น้อย!!

นำท่านเดินทางสู่ ลานสกี ให้ท่านดื่มด่ำกับหิมะและทิวทัศน์ของหุบเขาบรรยากาศธรรมชาติที่แสนงดงามรอบๆ ของ



ลานสกี ทั้งนี้ท่านยังสามารถเพลิดเพลินไปกับการเล่นสกี สโนว์บอร์ด และกิจกรรมอื่นๆ อีกมากมาย (ราคาทัวร์ไม่รวมค่าเช่าลานสกี กระเช้า gondolá สโนว์บอร์ด สเลด และอุปกรณ์เล่นสกีทุกชนิด)



ในกรณีที่ลานสกีแจ้งปิดก่อนกำหนด เนื่องจากมีปริมาณหิมะไม่มากพอและเหตุขัดข้องอื่นๆ ทั้งนี้ทางบริษัทฯ ขอสงวนสิทธิ์ปรับไป เทียบชมป้อมปราการชวอนอวาซอง (Hwaseong suwon Fortress) แทนโดยไม่แจ้งให้ท่านทราบล่วงหน้า ทุกกรณี

เย็น ๑๑ รับประทานอาหารเย็น (มื้อที่2) เมนู บุลโกกิ (Bulgogi)



Highlight! อาหารยอดนิยมอีกหนึ่งอย่างของครัวเกาหลีทำจากเนื้อหมูที่หมักจนได้ที่แล้วนำมาผัดกับผักต่างๆ และเส้นเส้นของเกาหลี พอให้มีน้ำขลุกขลิกเล็กน้อยปรุงรสให้ออกหวานเล็กน้อย รับประทานคู่กับข้าวสวย และกิมจิชนิดต่างๆ

ที่พัก : GIMPO L'ART HOTEL หรือระดับใกล้เคียงกัน*กรณีที่พักใน โฮล ไม่สามารถพักได้ อาจจะเปลี่ยนเป็นเมืองใกล้เคียง (ชื่อโรงแรมที่ท่านพัก ทางบริษัทจะทำการแจ้งพร้อมใบนัดหมาย 5-7 วัน ก่อนวันเดินทาง)

วันที่สาม ศูนย์รวมเครื่องสำอางแบรนด์ดังเกาหลี – วัดบงอินซา – ห้องสมุด Starfield Library ห้างโคเอ็กซ์ – N Seoul Tower – ย่านองแด

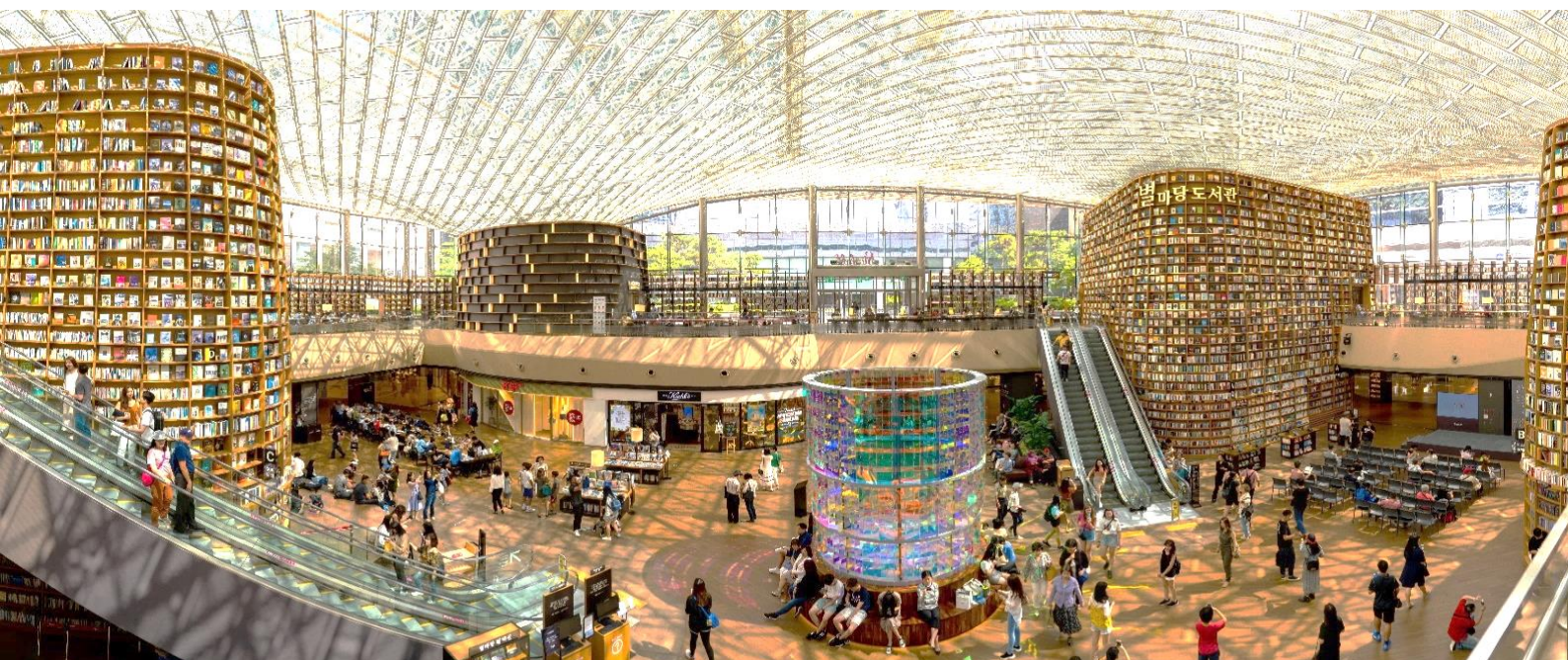
🍽️อาหาร เช้า, เกียง

เช้า 🍽️ รับประทานอาหารเช้านที่ โรงแรม **(บ็อกซ์3)**

นำท่านช้อปปิ้ง ศูนย์รวมเครื่องสำอางแบรนด์ดังเกาหลี (COSMETIC CENTER) เช่น ROJUKISS, LOTREE, LANEIGN, SULWASOO ให้ท่านได้เลือกซื้อในราคาพิเศษ นำท่านเดินทางสู่ **วัดบงอินซา (Bongeunsa)** ภายในวัดแห่งนี้ เป็นที่ประดิษฐานของ พระพุทธรูปแกะสลัก ด้วยหินอ่อนสูง 23 เมตร ถือเป็นพระพุทธรูปองค์ใหญ่ที่สุดในเกาหลี บริเวณลานด้านหน้าขององค์พระ มักเต็มไปด้วยผู้ที่มาสักการะเพื่ออธิษฐานขอพร



เช็อิน ห้องสมุด Starfield Library ที่ห้างโคเอ็กซ์ (Coex) เป็นที่เก๋ยถ่ายรูปสุดชิคแห่งใหม่ของกรุงโซลมีการออกแบบตกแต่งที่สวยงามแปลกตา ถือว่าเป็นห้องสมุดขนาดใหญ่ มีหนังสือทั้งหมดในห้องสมุดจำนวน 50,000 เล่ม ถือเป็นครั้งแรกที่มีการสร้างห้องสมุดในห้างสรรพสินค้า Starfield COEX Mall

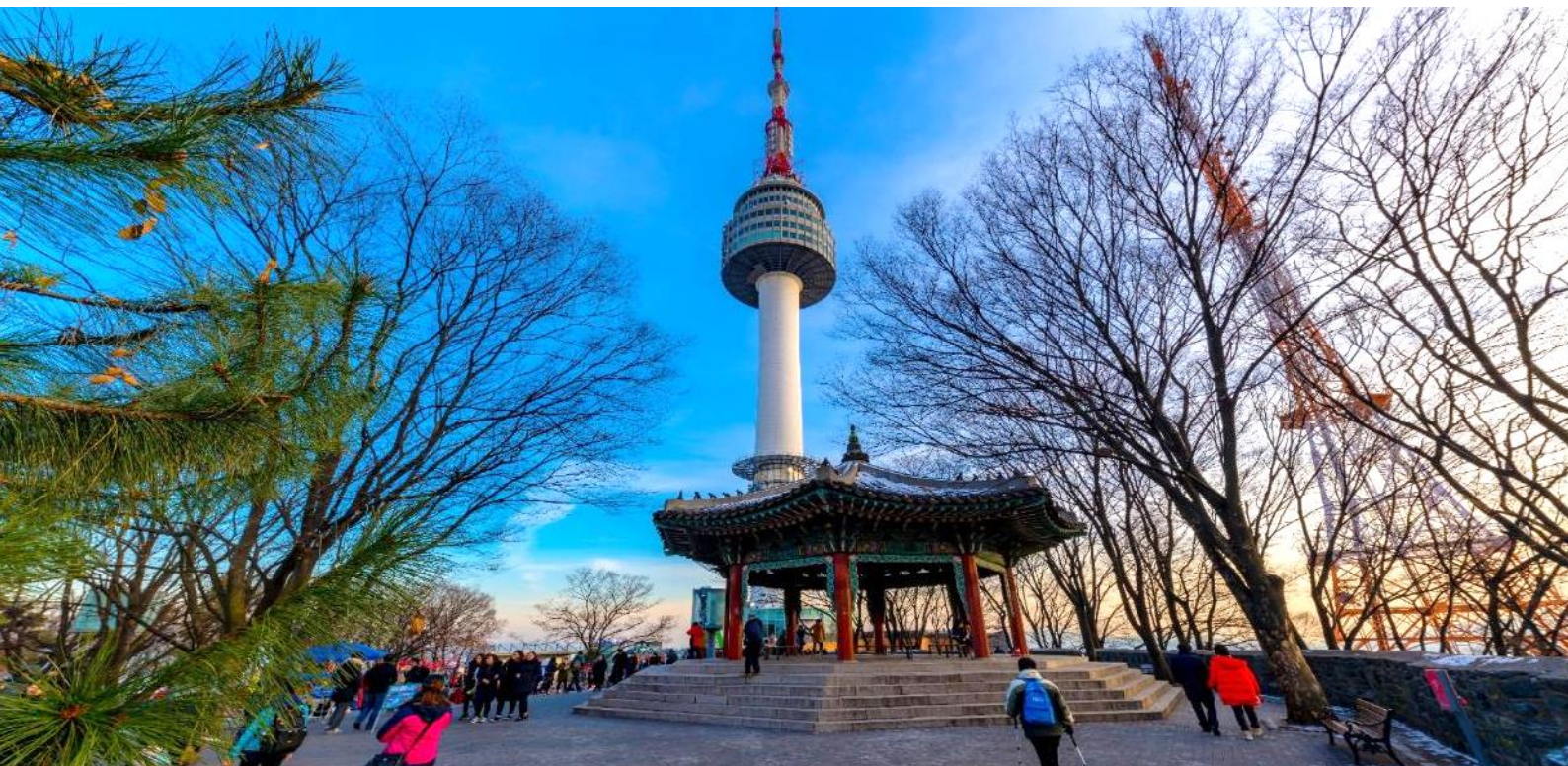


เที่ยง ๑๐ รับประทานอาหารเที่ยง (ข้อที่4) เมนูพิเศษ!! BBQ ปิ้งย่างเกาหลี



Highlight! BBQ ปิ้งย่างเกาหลี ทานพร้อมเครื่องเคียงที่จะขาดไม่ได้เลยก็คือผักกาดหอม กิมจิ ซอส และเกลือ นอกจากนี้ก็มีใบงา หัวไชเท้าดอง ถั่วงอก หัวหอม กระเทียม และ ต้นหอมอีกด้วย.

ถ่ายภาพด้านหน้า N Seoul Tower ให้ท่านเพลิดเพลินชมทัศนียภาพที่สวยงาม บรรยากาศแสนโรแมนติก ที่นี่ยังเป็นที่ๆ มีชื่อเสียงและได้รับความนิยมจากคู่รักเพื่อมาคล้องกุญแจไว้ด้วยกันที่ระเบียงทุกด้านของ SEOUL TOWER จึงเต็มไปด้วยกุญแจหลากหลายสี (ค่าตั๋วรวมค่ารถ Shuttle Bus ขึ้นด้านบน แต่ไม่รวมค่าลิฟท์ขึ้น N Seoul Tower)



จากนั้นพาท่านไปอิสระช้อปปิ้ง ย่านฮงแด (Hongdae) เป็นศูนย์รวมเด็กวัยรุ่นและเด็กมหาวิทยาลัย มีร้านค้าแฟชั่นที่เป็นเอกลักษณ์ แกลเลอรี ร้านค้าจำหน่ายสินค้าแฟชั่น คลับ ตลาดศิลปะ และร้านอาหารที่น่าสนใจในหมู่วัยรุ่นอายุราคาของสินค้าและร้านอาหารต่างๆ ก็ยังไม่แพงอีกด้วย

เย็น อิสระรับประทานอาหารเย็น ตามอัธยาศัย เพื่อไม่เป็นการรบกวนเวลาของท่าน



ที่พัก : GIMPO L'ART HOTEL หรือระดับใกล้เคียงกัน *กรณีที่พักใน โซล ไม่สามารถพักได้ อาจจะเปลี่ยนเป็นเมืองใกล้เคียง (ชื่อโรงแรมที่ท่านพัก ทางบริษัทจะทำการแจ้งพร้อมใบนัดหมาย 5-7 วัน ก่อนวันเดินทาง)

วันที่สี่ ศูนย์โสมรัฐบาล - ศูนย์สมุนไพรน้ำมันสนเข็มแดง - พิพิธภัณฑ์สาหร่าย+ทำคิมบับ+ใส่ชุดฮันบก - พระราชวังเคียงบกกรุง - หมู่บ้านโบราณบุกซอนอันอก - แหล่งช้อปปิ้งปลอดภาษี - ย่านเมียงดง

🍽️อาหาร เช้า, เกียง

เช้า 🍽️ รับประทานอาหารเช้า ณ โรงแรม (มื้อที่5)

นำทุกท่าน**ช้อปปิ้ง** ศูนย์โสมรัฐบาล (Ginseng center) ซึ่งรับรองคุณภาพจากรัฐบาล เป็นโสมที่อายุ 6 ปี ซึ่งถือว่าเป็นคุณภาพดีที่สุด ให้ท่านได้เลือกซื้อโสมคุณภาพและราคาถูกลงกว่าไทย 2 เท่า โสมเกาหลีถือเป็นยาบำรุงร่างกายให้ท่านซื้อเป็นของฝาก พาทุกท่าน**ช้อปปิ้ง**ศูนย์สมุนไพรน้ำมันสนเข็มแดง (Red Pine) เป็นผลิตภัณฑ์ที่สกัดจากน้ำมันสน ที่มีสรรพคุณช่วยบำรุงร่างกาย ลดไขมัน ช่วยควบคุมอาหารและรักษาสมดุลในร่างกาย นำท่านชมพิพิธภัณฑ์สาหร่าย (Seaweed Museum) ซึ่งท่านจะได้เรียนรู้การทำสาหร่ายของชาวเกาหลีและประวัติความเป็นมา จากนั้นนำท่านเรียนรู้วิธีการ**ทำข้าวห่อสาหร่าย หรือคิมบับ (KIMBAP)** อาหารง่ายๆ ที่คนเกาหลีนิยมรับประทาน โดยการนำข้าวสุก และส่วนผสมอื่นๆ หลากชนิด เช่น แดงกวา แครอท พักโซม ไข่เจียว ปูอัด แอม เป็นต้น แล้วแต่วัตถุดิบที่ท่านสะดวก วางแผ่นบนแผ่นสาหร่ายแล้วม้วนเป็นแท่งยาวๆ จากนั้นให้ท่าน**สวมชุดฮันบก (Hanbok)** ซึ่งเป็นชุดประจำชาติของประเทศเกาหลีใต้ พร้อมถ่ายรูปเป็นที่ระลึกเพื่อไปอวดคนทางบ้าน



เกียง 🍽️ รับประทานอาหารเกียง (มื้อที่6) เมมูพิเศษ!! ซาบู ซาบู สุกี้สไตล์เกาหลี



Highlight! ซาบู ซาบู บนหม้อไฟร้อนๆ ประกอบด้วย ผักสดชนิดต่างๆ และเนื้อ หมู สไลด์น้ำซุปร้อนๆ และเส้นอุด้งซึ่งขาดไม่ได้ในการทานซาบู

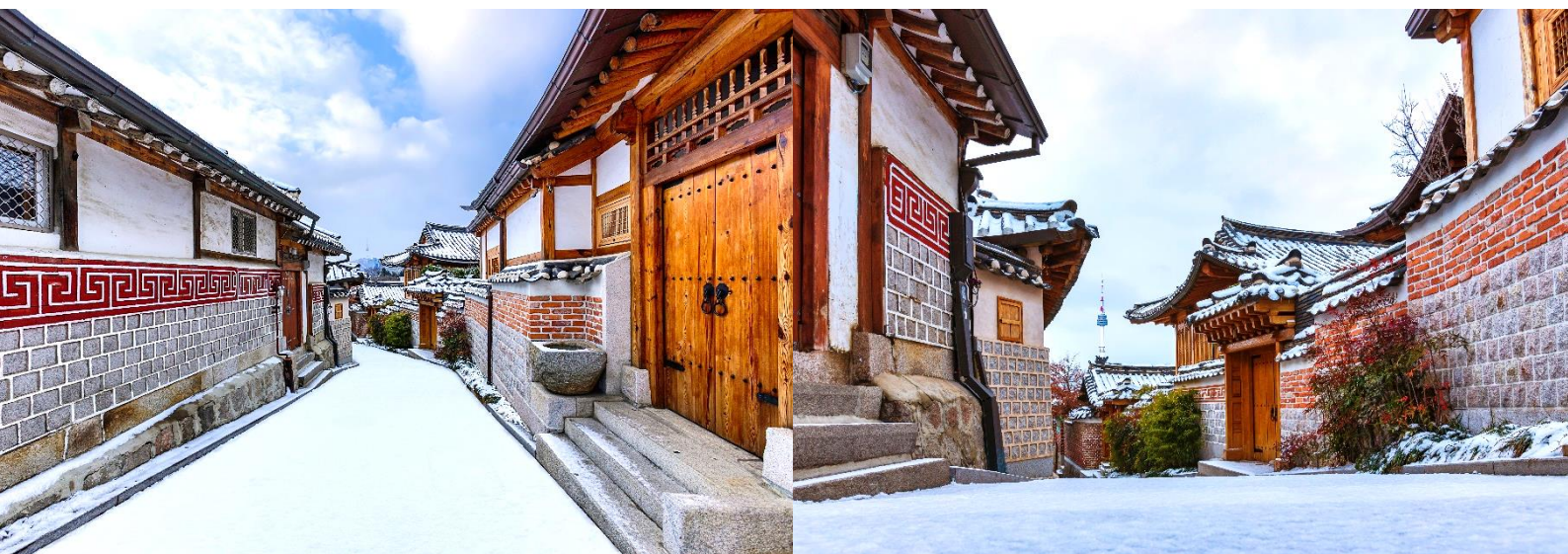
นำท่านย้อนรอยอดีตกลับไปยังสมัยโชซอนเที่ยวชม พระราชวังเคียงบกกรุง (Gyeongbokgung Palace) (ค่าทัวร์ ไม่รวมค่าชุด Hunbok) พระราชวังเก่าแก่ที่สุดของราชวงศ์โชซอน สร้างขึ้นในปี ค.ศ. 1394 โดยใช้เป็น ศูนย์กลางการปกครองในสมัยโบราณโดยเป็นทั้งที่ประทับและฐานอำนาจของพระเจ้าแทจงและต่อเนื่องมาถึงกษัตริย์ใน

ราชวงศ์โชซอน(เปิดทุกวันอังคาร) (ปริมาณการตกของหิมะ ปริมาณมากหรือน้อย หรือหิมะตกไวหรือตกช้า ทั้งนี้ขึ้นอยู่กับสภาพอากาศในแต่ละปี)



**ในกรณีที่วังปิด เนื่องจากรัฐบาลสั่งปิด การจลาจลติดขัด เหตุภัยพิบัติทางธรรมชาติ หรือเหตุขัดข้องอื่นๆ ทางบริษัทฯ ขอสงวนสิทธิ์ปรับ เกี่ยวชมพระราชวังต็อกซุ หรือ พระราชวังก็อกซูกุง (Deoksugung Palace) แทนโดยไม่แจ้งให้ท่านทราบล่วงหน้า ทุกกรณี

ย้อนรอยอดีตกลับไปยังสมัยโชซอน หมู่บ้านโบราณบุกchonฮันอก (BUKCHEON HANOK VILLAGE) หมู่บ้านโบราณที่ซ่อนตัวอยู่ท่ามกลางเมืองใหญ่ หมู่บ้านแห่งนี้ยังรักษาความสวยงามของหมู่บ้านโบราณดั้งเดิมเอาไว้ได้เป็นอย่างดี ซึ่งบ้านฮันอกหลายหลังในหมู่บ้านได้ถูกดัดแปลงให้เป็นศูนย์วัฒนธรรม ร้านอาหารมากมาย (ปริมาณการตกของหิมะ: ปริมาณมากหรือน้อย หรือหิมะตกไวหรือตกช้า ทั้งนี้ขึ้นอยู่กับสภาพอากาศในแต่ละปี)



จากนั้นนำท่าน **ช้อปปิ้งที่แหล่งช้อปปิ้งปลอดภาษี (Duty Free)** ช้อปปิ้งสินค้าแบรนด์เนมมากมาย อาทิ นาฬิกา, แว่นตา, เครื่องสำอาง, กระเป๋า, กล้องถ่ายรูป หรือจะเป็นโทรศัพท์มือถือ ให้ท่านอิสระได้เลือกซื้ออย่างเต็มที่ จากนั้นให้นำท่านสู่ **ย่านเมียงดง (Myeongdong)** เลือกสินค้าแบรนด์แฟชั่นล่าสุดของเกาหลีได้ที่นี่โดยเฉพาะสินค้าวัยรุ่นเช่นเสื้อผ้า รองเท้า กระเป๋า เครื่องประดับ ของแบรนด์เนมชั้นนำต่างๆ เช่น EVISU, GAP, ONISUKA TIGER และสินค้าจากแบรนด์เกาหลีโดยเฉพาะ เครื่องสำอาง เช่น ETUDE HOUSE, SKIN FOOD, THE FACE SHOP, MISSHA, ROJUKISS, LANEIGE อีกทั้งยังมีร้านอาหาร ร้านค้าต่างๆ



เย็น อิสระรับประทานอาหารเย็น **ตามอัธยาศัย** เพื่อไม่เป็นการรบกวนเวลาของท่าน
ที่พัก : GIMPO L'ART HOTEL หรือระดับใกล้เคียงกัน ***กรณีที่พักใน โฮล ไม่สามารถพักได้ อาจจะเปลี่ยนเป็นเมืองใกล้เคียง** (ชื่อโรงแรมที่ท่านพัก ทางบริษัทจะทำการแจ้งพร้อมใบนัดหมาย 5-7 วัน ก่อนวันเดินทาง)

วันที่ห้า ศูนย์สมุนไพร Hogaenam Herb – ร้านพลอยอเมทิสต์ – Hyundai premium outlet – Local Super Market – ทำอากาศยานนานาชาติอินซอน – ทำอากาศยานนานาชาติสุวรรณภูมิ

🍴 **อาหาร เช้า, เกียง**

เช้า 🍴 **รับประทานอาหารเช้า ณ โรงแรม (เมื่อที่7)**

ช้อปปิ้ง ศูนย์สมุนไพร (Hogaenam Herb) สมุนไพรที่มีสรรพคุณช่วยขับสารพิษตกค้างต่างๆ ออกจากตัวอย่างปลอดภัยเนื่องจากเป็นสมุนไพรเกรดเอ มีขายเฉพาะในประเทศเกาหลีเท่านั้น **ช้อปปิ้งร้านพลอยอเมทิสต์ (Amethyst)** ัญมณีตระกูลควอตซ์ที่สีม่วง หรือที่เรียกกันว่า พลอยสีดอกตะแบก เป็นสัญลักษณ์ของความจริงใจและความมั่นคงทางจิตใจ และยังได้รับความนิยมในกลุ่มทางศาสนาเพราะเชื่อว่าช่วยดลบันดาลให้เกิดความเที่ยงธรรมแก่ผู้ปฏิบัติ

เกียง 🍴 **รับประทานอาหารเกียง (เมื่อที่8) ข้าวยำเกาหลี บิบิมบับ**

Highlight! **ข้าวยำเกาหลี บิบิมบับ (BIBIMBAP)**

ข้าวผสมกับผักโขม เห็ดหอม ถั่วงอก เห็ดเข็มทอง แดงกวา แครอท และหมูสไลซ์ จัดวางกิมจิและโคชูจังลงไป ท้ายสุดตอกไข่ไก่ใส่ลงตรงกลาง พร้อมเสิร์ฟ หรือ เมนูชาบู ชาบู สุกี้สไตล์เกาหลี



อิสระช้อปปิ้ง Hyundai Premium Outlet เป็นเอาท์เล็ตขนาดใหญ่ที่มีแบรนด์ดีไซเนอร์มากมาย และแบรนด์ยอดนิยมที่ถูกรวบรวมไว้ที่นี่ มีสินค้าให้เลือกมากมายรวมถึงเสื้อผ้า รองเท้า กระเป๋า เครื่องประดับ และสินค้าสำหรับใช้ในครัวเรือน **แวะละลายเงินวอนต่อที่ Local Super Market** โดยเฉพาะของกิน เช่น บะหมี่ชินราเมียน (มาฆ่าสไตล์เกาหลี) อูด้ง กิมจิ ขนมหั้วคอกีพาย น้ำจิ้มปรุงรสหมูย่างเกาหลี ไก่ตุ๋นโสมสำเร็จรูป ผลไม้ตามฤดูกาล ในราคาพิเศษ ก่อนกลับเมืองไทย

สมควรแก่เวลา นำท่านเดินทางสู่ **ท่าอากาศยานนานาชาติอินซอน ประเทศเกาหลีใต้** เพื่อเดินทางกลับสู่ประเทศไทย

17.15 น. เดินทางกลับ **ประเทศไทย** โดยสายการบิน **AIR BUSAN (BX)** เที่ยวบินที่ **BX747**

21.20 น. เดินทางถึง **ท่าอากาศยานนานาชาติสุวรรณภูมิ ประเทศไทย** โดยสวัสดิภาพ

หมายเหตุ: รายการทัวร์สามารถเปลี่ยนแปลงได้ตามความเหมาะสม เนื่องจากสภาวะอากาศ, การเมือง, สายการบิน, การจราจร หรือ ช่วงเทศกาลหรือวันหยุด เป็นต้น โดยมีต้องแจ้งให้ทราบล่วงหน้า โดยทางผู้จัดจะปรับเปลี่ยนโดยคำนึงถึงผลประโยชน์ของท่านเป็นหลัก เพื่อให้ท่านท่องเที่ยวได้ครบถ้วนตามโปรแกรม ทัวร์ครั้งนี้มีวัตถุประสงค์เพื่อการท่องเที่ยวเป็นหมู่คณะเท่านั้น ถ้าลูกค้าท่านใด ต้องการแยกตัวออก จากกรุ๊ปทัวร์ ไม่ท่องเที่ยวตามที่ระบุไว้ในโปรแกรมทัวร์ ทางบริษัทฯ จำเป็นต้องขอคิดค่าใช้จ่าย เพิ่ม 150 USD/ต่อท่าน

เงื่อนไขการเดินทางเข้าและออกจากประเทศไทยและเกาหลีใต้ (Update 03 กรกฎาคม 2566)

1. ส่งหลักฐาน K-ETA (Korea Electronic Travel Authorization) ที่ได้รับการอนุมัติแล้ว ของท่านมาให้ที่บริษัท โปรดตรวจสอบข้อมูล K-ETA ของท่านให้ถูกต้อง กรณีเอกสารผิดพลาดบริษัทไม่รับผิดชอบใดๆ ทั้งสิ้น อัพเดท!!! ตั้งแต่วันที่ 3 กรกฎาคม 2023 เป็นต้นไป สำหรับผู้มีอายุ 17 ปีหรือต่ำกว่า และอายุ 65 ปีขึ้นไป จะได้รับการยกเว้น การลงทะเบียน K-ETA และ จะมีการขยายระยะเวลาการมีผลบังคับใช้ K-ETA โดยปรับจาก 2 ปี เป็น 3 ปี สำหรับผู้ที่ ลงทะเบียนหลังจาก 00:00 น. ของวันที่ 3 กรกฎาคม 2023 (ตามเวลามาตรฐานเกาหลี) เท่านั้น! ซึ่งหากใครมีใบอนุญาต K-ETA ที่ได้รับก่อนวันที่ 3 กรกฎาคม 2023 จะยังคงใช้ได้จนถึงวันหมดอายุ

เงื่อนไขข้างต้น อาจมีการยกเลิก หรือ เปลี่ยนแปลง บริษัทฯ จะทำการแจ้ง Update ให้ท่านลูกค้าก่อนการเดินทาง

เอกสารที่ต้องเตรียมก่อนการเดินทาง

1. พาสปอร์ตตัวจริง (อายุการใช้งานต้องเหลือมากกว่า 6 เดือน)
2. เอกสารจากการลงทะเบียนผ่านการอนุมัติระบบ K-ETA (Korea Electronic Travel Authorization)

เงื่อนไขการให้บริการ

- ▶ การเดินทางครั้งนี้จะต้องมีจำนวน 15 ท่านขึ้นไป กรณีไม่ถึงจำนวนดังกล่าว
 - จะส่งจอยน์ทัวร์กับบริษัทที่มีโปรแกรมใกล้เคียงกัน
 - หรือเลื่อน หรือยกเลิกการเดินทาง โดยทางบริษัทจะทำการแจ้งให้ท่านทราบล่วงหน้าก่อนการเดินทางประมาณ 10 วัน
 - หรือขอสงวนสิทธิ์ในการปรับราคาค่าบริการเพิ่ม (ในกรณีที่ผู้เดินทางไม่ถึง 15 ท่าน และท่านยังประสงค์เดินทางต่อ) โดยทางบริษัทจะทำการแจ้งให้ท่านทราบก่อนล่วงหน้า
- ▶ ในกรณีที่ลูกค้าต้องออกตัวโดยสารภายในประเทศ กรุณาติดต่อเจ้าหน้าที่ของบริษัทฯ ก่อนทุกครั้ง มิฉะนั้นทางบริษัทจะไม่รับผิดชอบใดๆ ทั้งสิ้น

เงื่อนไขการจองทัวร์และชำระค่าบริการ

- กรุณาชำระค่ามัดจำ **ท่านละ 8,000 บาท**

กรุณาส่งสำเนาหน้าพาสปอร์ตและหลักฐาน K-ETA พร้อมเอกสารชำระมัดจำค่าทัวร์

- ค่าทัวร์ส่วนที่เหลือชำระ 25-30 วันก่อนออกเดินทาง กรณีบริษัทฯ จำเป็นต้องออกตัวก่อนท่านจำเป็นต้องชำระค่าทัวร์ส่วนที่เหลือตามที่บริษัทกำหนดแจ้งเท่านั้น

****สำคัญ**** สำเนาหน้าพาสปอร์ตผู้เดินทางจะต้องมีอายุเหลือมากกว่า 6 เดือนก่อนหมดอายุนับจากวันเดินทางไป-กลับและจำนวนหน้าหนังสือเดินทางต้องเหลือว่างสำหรับติดวีซ่าไม่ต่ำกว่า 3 หน้า** (กรุณาตรวจสอบก่อนส่งให้บริษัทมิฉะนั้นทางบริษัทจะไม่รับผิดชอบกรณีพาสปอร์ตหมดอายุ) ** กรุณาส่งพร้อมหลักฐานการโอนเงินมัดจำ

เงื่อนไขการยกเลิก

- ยกเลิกก่อนการเดินทางตั้งแต่ 30 วันขึ้นไป คืนเงินค่าทัวร์โดยหักค่าใช้จ่ายที่เกิดขึ้นจริง
- ยกเลิกก่อนการเดินทาง 15-29 วัน ยึดเงิน 50% จากยอดที่ลูกค้าชำระมา และเก็บค่าใช้จ่ายที่เกิดขึ้นจริง(ถ้ามี)
- ยกเลิกก่อนการเดินทางน้อยกว่า 15 วัน ขอสงวนสิทธิ์ยึดเงินเต็มจำนวน

*กรณีมีเหตุยกเลิกทัวร์ โดยไม่ใช่ความผิดของบริษัททัวร์ คืนเงินค่าทัวร์โดยหักค่าใช้จ่ายที่เกิดขึ้นจริง(ถ้ามี)

*ค่าใช้จ่ายที่เกิดขึ้นจริง เช่น ค่ามัดจำตัวเครื่องบิน โรงแรม ค่าวีซ่า และค่าใช้จ่ายจำเป็นอื่นๆ

กรณีจองทัวร์วันหยุดเทศกาล วันหยุดนักขัตฤกษ์ วันหยุดยาวต่อเนื่อง
หากได้มีการแจ้งยกเลิกทัวร์ ทางบริษัทฯ ขอสงวนสิทธิ์เก็บค่าทัวร์ทั้งหมด โดยไม่มีเงื่อนไขใดๆ ทั้งสิ้น

อัตราค่าบริการนี้ รวม

1. ค่าตัวโดยสารเครื่องบินไป-กลับ ชั้นประหยัดพร้อมค่าภาษีสนามบินทุกแห่งตามรายการทัวร์ข้างต้น (*ตัวกรุ๊ปไม่สามารถ Upgrade ที่นั่งเป็น Business Class ได้ และต้องเดินทางไป-กลับพร้อมตัวกรุ๊ปเท่านั้นไม่สามารถเลื่อนวันได้*)
2. ค่าที่พักห้องละ 2-3 ท่าน ตามโรงแรมที่ระบุไว้ในรายการหรือ ระดับใกล้เคียงกัน
กรณีพัก 3 ท่าน ถ้าวันที่เข้าพักห้องโรงแรม ไม่มีห้อง TRP (3 ท่าน) อาจจำเป็นต้องแยกพัก 2 ห้อง (มีค่าใช้จ่ายพักเตียงเพิ่ม) กรณีห้อง TWIN BED (เตียงเดี่ยว 2 เตียง) ซึ่งโรงแรมไม่มีหรือเต็ม ทางบริษัทขอปรับเป็นห้อง DOUBLE BED แทน โดยมีต้องแจ้งให้ทราบล่วงหน้า หรือ หากต้องการห้องพักแบบ DOUBLE BED (1 เตียงใหญ่) ซึ่งโรงแรมไม่มีหรือเต็ม ทางบริษัทขอปรับเป็นห้อง TWIN BED แทน โดยมีต้องแจ้งให้ทราบล่วงหน้า กรณีห้องพักในเมืองที่ระบุไว้ในโปรแกรมมีเทศกาลวันหยุด มีงานแฟร์ต่างๆ บริษัทขอจัดที่พักในเมืองใกล้เคียงแทน
3. ค่าอาหาร ค่าเข้าชม และ ค่ายานพาหนะทุกชนิด ตามที่ระบุไว้ในรายการทัวร์ข้างต้น
4. เจ้าหน้าที่บริษัทฯ คอยอำนวยความสะดวกตลอดการเดินทาง
5. ค่าน้ำหนักกระเป๋า **สายการบิน AIR BUSAN (BX) สัมภาระโหลดใต้ท้องเครื่อง ไม่เกิน 15 กิโลกรัม ถ้อยชั้นเครื่องได้ 7 กิโลกรัม** และ ค่าประกันวินาศภัยเครื่องบินตามเงื่อนไขของแต่ละสายการบินที่มีการเรียกเก็บ และกรณีสัมภาระเกินท่านต้องเสียค่าปรับตามที่สายการบินเรียกเก็บ
6. ค่าประกันอุบัติเหตุตามกรมธรรม์วงเงิน 1,000,000 บาท ค่ารักษาพยาบาล ตามเงื่อนไขของบริษัทฯ ประกันภัยที่บริษัททำไว้ ทั้งนี้ย่อมอยู่ในข้อจำกัดที่มีการตกลงไว้กับบริษัทประกันชีวิต ทุกกรณีต้องมีใบเสร็จและเอกสารรับรองทางการแพทย์จากหน่วยงานที่เกี่ยวข้องขอเงินชดเชยนี้ไม่คุ้มครองโรคประจำตัว การสูญเสียทรัพย์สินส่วนตัวของผู้เดินทาง และไม่รวมประกันสุขภาพ ท่านสามารถสั่งซื้อประกันสุขภาพเพิ่มได้จากบริษัทประกันทั่วไป
7. ค่าภาษีสนามบิน และค่าภาษีน้ำมันตามรายการทัวร์
8. ค่ารถปรับอากาศนำเที่ยวตามระบุไว้ในรายการ พร้อมคนขับรถ (กฎหมายไม่อนุญาตให้คนขับรถเกิน 12 ชม./วัน)
9. รวมภาษีมูลค่าเพิ่ม 7% และภาษีหัก ณ ที่จ่าย 3% (ค่าบริการเท่านั้น)

อัตราค่าบริการนี้ ไม่รวม

1. ค่าทำหนังสือเดินทางไทย และเอกสารต่างดาวต่างๆ
2. ค่าใช้จ่ายอื่นๆ ที่นอกเหนือจากรายการระบุ อาทิเช่น ค่าอาหาร เครื่องดื่ม ค่าช้อปปิ้ง ค่าโทรศัพท์ เป็นต้น
3. ค่าภาษีทุกรายการคิดจากยอดบริการ, ค่าภาษีเดินทาง (ถ้ามีการเรียกเก็บ)
4. ค่าภาษีน้ำมันที่สายการบินเรียกเก็บเพิ่มหลังจากทางบริษัทฯ ได้ออกตัวเครื่องบิน และได้ทำการขายโปรแกรมไปแล้ว
5. ค่าพนักงานยกกระเป๋าที่โรงแรม
6. ค่าทิปไกด์ คนขับรถ **ขออนุญาตนำเก็บ ณ สนามบินวันแรก ท่านละ 2,000 บาท** สำหรับหัวหน้าทัวร์แล้วแต่ความประทับใจและน้ำใจจากท่าน

หมายเหตุ

หมายเหตุ: กรุณาอ่านศึกษารายละเอียดทั้งหมดก่อนทำการจอง เพื่อความถูกต้องและความเข้าใจตรงกันระหว่างท่านลูกค้าและบริษัทฯ และเมื่อท่านตกลงชำระเงินมัดจำหรือค่าทัวร์ทั้งหมดกับทางบริษัทฯ แล้วทางบริษัทฯ จะถือว่าท่านได้ยอมรับเงื่อนไขข้อตกลงต่างๆ ทั้งหมด

1. บริษัทฯ ขอสงวนสิทธิ์ที่จะเลื่อนการเดินทางหรือปรับราคาค่าบริการขึ้นในกรณีที่มีผู้ร่วมคณะไม่ถึง15ท่าน
2. ค่าทัวร์สำหรับคนไทยที่ถือพาสปอร์ตไทยเท่านั้น
3. ขอสงวนสิทธิ์การเก็บค่าน้ำมันและภาษีสนามบินทุกแห่งเพิ่ม หากสายการบินมีการปรับขึ้นก่อนวันเดินทาง
4. บริษัทฯ ขอสงวนสิทธิ์ในการเปลี่ยนเที่ยวบิน โดยมีต้องแจ้งให้ทราบล่วงหน้าเนื่องจากสาเหตุต่างๆ
5. บริษัทฯ จะไม่รับผิดชอบใดๆ ทั้งสิ้น หากเกิดกรณีความล่าช้าจากสายการบิน, การยกเลิกบิน, การประท้วง, การนัดหยุดงาน, การก่อการจลาจล, ภัยธรรมชาติ, การนำสิ่งของผิดกฎหมาย ซึ่งอยู่นอกเหนือความรับผิดชอบของบริษัทฯ
6. บริษัทฯ จะไม่รับผิดชอบใดๆ ทั้งสิ้น หากเกิดสิ่งของสูญหาย อันเนื่องมาจากความประมาทของท่าน, เกิดจากการโจรกรรม และ อุบัติเหตุจากความประมาทของนักท่องเที่ยวเอง
7. เมื่อท่านตกลงชำระเงินมัดจำหรือค่าทัวร์ทั้งหมดกับทางบริษัทฯ แล้ว ทางบริษัทฯ จะถือว่าท่านได้ยอมรับเงื่อนไขข้อตกลงต่างๆ ทั้งหมด
8. รายการนี้เป็นเพียงข้อเสนอที่ต้องได้รับการยืนยันจากบริษัทฯ อีกครั้งหนึ่ง หลังจากได้สำรองโรงแรมที่พักในต่างประเทศเรียบร้อยแล้ว โดยโรงแรมจัดในระดับใกล้เคียงกัน ซึ่งอาจจะปรับเปลี่ยนตามที่ระบุในโปรแกรม
9. การจัดการเรื่องห้องพัก เป็นสิทธิ์ของโรงแรมในการจัดห้องให้กับกรุ๊ปที่เข้าพัก โดยมีห้องพักสำหรับผู้สูบบุหรี่ / ปลอดบุหรี่ได้ โดยอาจจะขอเปลี่ยนห้องได้ตามความประสงค์ของผู้ที่พัก ทั้งนี้ขึ้นอยู่กับความพร้อมให้บริการของโรงแรม และไม่สามารถรับประกันได้
10. กรณีผู้เดินทางต้องการความช่วยเหลือเป็นพิเศษ อาทิเช่น **ใช้วีลแชร์ กรุณาแจ้งบริษัทฯ อย่างช้า 14 วัน ก่อนการเดินทาง** มิฉะนั้น บริษัทฯ ไม่สามารถจัดการให้ล่วงหน้าได้
11. มีบุคคล พนักงานและตัวแทนของผู้จัด ไม่มีสิทธิ์ในการให้คำสัญญาใดๆ ทั้งสิ้นแทนผู้จัด นอกจากมีเอกสารลงนามโดยผู้มีอำนาจของผู้จัดกำกับเท่านั้น
12. ผู้จัดจะไม่รับผิดชอบและไม่สามารถคืนค่าใช้จ่ายต่างๆ ได้เนื่องจากการเป็นการเหมาจ่ายกับตัวแทนต่างๆ ในกรณีที่ผู้เดินทางไม่ผ่านการพิจารณาในการตรวจคนเข้าเมือง-ออกเมือง ไม่ว่าจะเป็นกองตรวจคนเข้าเมืองหรือกรมแรงงานของประเทศในรายการท่องเที่ยว อันเนื่องมาจากการกระทำที่ส่อไปในทางผิดกฎหมาย การหลบหนี เข้าออกเมือง เอกสารเดินทางไม่ถูกต้อง หรือการถูกปฏิเสธในกรณีอื่นๆ
13. ค่าประกันอุบัติเหตุตามกรมธรรม์วงเงิน 1,000,000 บาท ค่ารักษาพยาบาล ตามเงื่อนไขของบริษัทฯ ประกันภัยที่บริษัททำไว้ ทั้งนี้ย่อมอยู่ในข้อจำกัดที่มีการตกลงไว้กับบริษัทประกันชีวิต ทุกกรณีต้องมีใบเสร็จและเอกสารรับรองทางการแพทย์ จากหน่วยงานที่เกี่ยวข้องของเงื่อนไขนี้ไม่คุ้มครองโรคประจำตัว การสูญเสียทรัพย์สินส่วนตัวของผู้เดินทาง และไม่รวมประกันสุขภาพ ท่านสามารถสั่งซื้อประกันสุขภาพเพิ่มได้จากบริษัทประกันทั่วไป