



บริษัท ดี-ไรเซทัวร์ จำกัด

ที่อยู่: 1871 อาคารA ห้องA202 ถนนเพชรเกษม แขวงหลักสอง เขตบางแค กรุงเทพฯ 10160
Office: 1871 Building A Room A202 Petchkasem Road, Lak Song, Bang Khae, Bangkok 10160
เว็บไซต์: www.d-reisetour.com Email: info@d-reisetour.com เลขที่ใบอนุญาต 11/10252

☎ : 095-810-8889

☎ : 02-444-4414

FAX : 02-408-9411



คุณหมิง ต้าหลี่ ลี่เจียง แซงกรี่ล่า 6 วัน 5 คืน ซูปรตาร์...คุณหมิง FIVE STAR

PROGRAM
★★★★★

~~ทัวร์ไม่ลงร้าน~~

POP MART
สุมแจก
ลาบุมู 1 ตัว

วัดลามะชงจ้านหลิน

ทะเลสาบเป็ลยู่เหอ

เมืองโบราณลี่เจียง

เดินทาง
ตุลาคม - พฤศจิกายน 2567

ราคาเริ่มต้น
34,888

CHINA
ซูปรตาร์...คุณหมิง FIVE STAR

พักโรงแรมระดับ 5 ดาว

📍 ไฮไลท์!! เที่ยวครบ คุณหมิง ต้าหลี่ ลี่เจียง แซงกรี่ล่า นั่งรถไฟความเร็วสูงจากเมืองลี่เจียงสู่เมืองคุณหมิง

🏠 เมนูพิเศษ! สุกี้ปลาแซลมอน และสุกี้เห็ด

KMGTG0124

6 วัน | 5 คืน

THAI

Thai Airways



น้ำหนักกระเป๋า 20 kg.



บริษัท ดี-ไรเซทัวร์ จำกัด

ที่อยู่: 1871 อาคารA ห้องA202 ถนนเพชรเกษม แขวงหลักสอง เขตบางแค กรุงเทพฯ 10160
Office: 1871 Building A Room A202 Petchkasem Road, Lak Song, Bang Khae, Bangkok 10160
เว็บไซต์: www.d-reisetour.com Email: info@d-reisetour.com เลขที่ใบอนุญาต 11/10252

 : 095-810-8889

 : 02-444-4414

 : 02-408-9411



โดยสายการบินไทยแอร์เวย์ (TG) เดินทางเดือนตุลาคม - พฤศจิกายน 2567

- ★ ชมความสวยงามคลาสสิกเมือง โบราณแซงกรีสล่าหรือเมืองโบราณจงเตียน, เมืองโบราณลี่เจียง,เมืองโบราณต้าหลี่
- ★ นั่งกระเช้าขึ้นสู่ ภูเขาหิมะมังกรหยก
- ★ ชมการแสดงสุดอลังการ “Impression Lijiang หรือ โข่วจางอีโหมว”
- ★ พิเศษ นั่งรถไฟความเร็วสูงจากเมืองลี่เจียงสู่เมืองคุนหมิง (แถมฟรี รถชนกระเป๋ามาจากลี่เจียงสู่คุนหมิง)
- ★ พักโรงแรมระดับ 5 ดาวอินเตอร์ ไม่เข้าร้านรัฐบาล
“มีน้ำดื่มบริการบนรถบัสวันละ 1 ขวด”

CHINA

ซูเปอร์...คุณหมิง FIVE STAR

KMGTG0124

6 วัน 5 คืน



น้ำหนักกระเป๋า 20 kg.
ขึ้นเครื่องไม่เกิน 7 กก./ท่าน

BKK KMG

KMG BKK

| เที่ยวบิน | ไฟล์ท | ออก | ถึง |
|-----------|-------|-------|-------|
| ขาไป | TG612 | 10.55 | 14.05 |

| เที่ยวบิน | ไฟล์ท | ออก | ถึง |
|-----------|-------|-------|-------|
| ขากลับ | TG613 | 15.20 | 16.35 |

| วันที่ | โปรแกรมการท่องเที่ยว | อาหาร | | | ที่พัก |
|--------|--|-------|---------|--------------------|---|
| | | เช้า | กลางวัน | เย็น | |
| 1 | <ul style="list-style-type: none"> ทำอากาศยานนานาชาติสุวรรณภูมิ ประเทศไทย ทำอากาศยานนานาชาติคุนหมิงฉางสุ่ย ประเทศจีน • เมืองฉู่จวง | | | | WYNDHAM GARDEN HOTEL ★★★★★ ระดับ 5 ดาวอินเตอร์ หรือเทียบเท่า |
| 2 | <ul style="list-style-type: none"> เมืองต้าหลี่ • เมืองโบราณต้าหลี่ • ผ่านชมด้านนอกเจดีย์สามองค์ เมืองจงเตี้ยน (เซงกรีล่า) • เมืองโบราณจงเตี้ยน | | | | SHANGRI-LA HOTEL ★★★★★ ระดับ 5 ดาวอินเตอร์ หรือเทียบเท่า |
| 3 | <ul style="list-style-type: none"> วัดลามะชงจ้านหลิน • ชองแคบเสื่อกระโจน (รวมค่าบันไดเลื่อนขึ้นลง) เมืองลี่เจียง • สระมิงกรดำ • เมืองโบราณลี่เจียง | | | [สุกี้แชลม่อน] | INTER CONTINENTAL LIJIANG ANCIENT TOWN ★★★★★ ระดับ 5 ดาวอินเตอร์ หรือเทียบเท่า |
| 4 | <ul style="list-style-type: none"> ภูเขาหิมะมิงกรหยก • นั่งกระเช้าใหญ่ ขึ้นสู่ ภูเขาหิมะมิงกรหยก ทะเลสาบไป๋สุ่ยเหอ (รวมค่ารถแบดเตอร์) • ความประทับใจแห่งลี่เจียง อุทยานน้ำหยก | | | | INTER CONTINENTAL LIJIANG ANCIENT TOWN ★★★★★ ระดับ 5 ดาวอินเตอร์ หรือเทียบเท่า |
| 5 | <ul style="list-style-type: none"> นั่งรถไฟความเร็วสูงจากเมืองลี่เจียง สู่ เมืองคุนหมิง เมืองคุนหมิง • ทำหมักทอง • ถนนคนเดินจินปี้ลู่ • POP MART ซุ้มประตูม้าทอง และ ซุ้มประตูไถ่หยก • เมืองโบราณกวนตุ๋ | | | สุกี้เห็ด | DELTA HOTEL ★★★★★ ระดับ 5 ดาวอินเตอร์ หรือเทียบเท่า |
| 6 | <ul style="list-style-type: none"> วัดหยวนทง • ทำอากาศยานนานาชาติคุนหมิงฉางสุ่ย ประเทศจีน ทำอากาศยานนานาชาติสุวรรณภูมิ ประเทศไทย | | | | |



สระมิงกรดำ



ภูเขาหิมะมิงกรหยก



วัดลามะชงจ้านหลิน

*ทางบริษัทฯ ขอสงวนสิทธิ์ในการสลับโปรแกรมทัวร์ตามความเหมาะสมขึ้นอยู่กับสถานการณ์หน้างาน โดยคำนึงถึงผลประโยชน์ของลูกค้าเป็นสำคัญ



บริษัท ดี-ไรเซทัวร์ จำกัด

ที่อยู่: 1871 อาคารA ห้องA202 ถนนเพชรเกษม แขวงหลักสอง เขตบางแค กรุงเทพฯ 10160
Office: 1871 Building A Room A202 Petchkasem Road, Lak Song, Bang Khae, Bangkok 10160
เว็บไซต์: www.d-reisetour.com Email: info@d-reisetour.com เลขที่ใบอนุญาต 11/10252

☎ : 095-810-8889

☎ : 02-444-4414

FAX : 02-408-9411



| วันเดินทาง | ราคาผู้ใหญ่ | ราคาทัวร์ไม่รวมตัวเครื่องบิน | พักเดี่ยว |
|--------------------------------|-------------|------------------------------|-----------|
| 25 – 30 ตุลาคม 2567 | 38,888 | 30,888 | 12,000 |
| 01 – 06 พฤศจิกายน 2567 | 36,888 | 28,888 | 12,000 |
| 08 – 13 พฤศจิกายน 2567 | 34,888 | 26,888 | 12,000 |
| 21 – 26 พฤศจิกายน 2567 | 36,888 | 28,888 | 12,000 |
| 28 พฤศจิกายน – 03 ธันวาคม 2567 | 35,888 | 27,888 | 12,000 |

ราคาไม่รวมค่าทิปมัคคุเทศก์ท้องถิ่น คนขับรถท้องถิ่น ตามธรรมเนียม ท่านละ 1,500 บาท/ท่าน/ทริป (ยกเว้นเด็กต่ำกว่า 2 ขวบ)
สำหรับหัวหน้าทัวร์จากเมืองไทย (ตามความพึงพอใจในการบริการ)
*****ราคาเด็กอายุต่ำกว่า 2 ขวบ INFANT 8,000 บาท / ท่าน*****



บริษัท ดี-ไรเซทัวร์ จำกัด

ที่อยู่: 1871 อาคารA ห้องA202 ถนนเพชรเกษม แขวงหลักสอง เขตบางแค กรุงเทพฯ 10160
Office: 1871 Building A Room A202 Petchkasem Road, Lak Song, Bang Khae, Bangkok 10160
เว็บไซต์: www.d-reisetour.com Email: info@d-reisetour.com เลขที่ใบอนุญาต 11/10252

☎ : 095-810-8889

☎ : 02-444-4414

FAX : 02-408-9411



วันแรก ทำอากาศยานนานาชาติสุวรรณภูมิ ประเทศไทย - ทำอากาศยานนานาชาติคุนหมิงฉางสู่ย ประเทศจีน – เมืองฉู่ฉง

08.00 น. สมาชิกทุกท่านพร้อมกัน ณ ทำอากาศยานนานาชาติสุวรรณภูมิ อาคารผู้โดยสารขาออก ชั้น 4 ประตู 1-2 เคาน์เตอร์เช็คอินสายการบินไทยแอร์เวย์ (TG) โดยมีเจ้าหน้าที่ส่งทัวร์และหัวหน้าทัวร์ คอยต้อนรับและแจกเอกสารการเดินทาง จากนั้นนำท่านเช็คอินและโหลดสัมภาระ

10.55 น. ออกเดินทางสู่ ทำอากาศยานนานาชาติคุนหมิงฉางสู่ย ประเทศจีน โดยสายการบิน ไทยแอร์เวย์ (TG) เที่ยวบินที่ TG612 (มีอาหารบริการบนเครื่อง)

14.05 น. เดินทางถึง ทำอากาศยานนานาชาติคุนหมิงฉางสู่ย ประเทศจีน ผ่านพิธีการตรวจคนเข้าเมืองและศุลกากรตามขั้นตอนเรียบร้อย แล้วนำท่านรับสัมภาระ (เวลาท้องถิ่นประเทศจีนเร็วกว่าเวลาประเทศไทย 1 ชั่วโมง)

นำท่านเดินทางสู่ เมืองฉู่ฉง (ใช้ระยะเวลาเดินทางประมาณ 3 ชั่วโมง)

เย็น บริการอาหารเย็น ณ ภัตตาคารอาหารพื้นเมือง

ที่พัก WYNDHAM GAEDEN HOTEL ระดับ 5 ดาวอินเตอร์ หรือเทียบเท่า



บริษัท ดี-ไรเซทัวร์ จำกัด

ที่อยู่: 1871 อาคารA ห้องA202 ถนนเพชรเกษม แขวงหลักสอง เขตบางแค กรุงเทพฯ 10160
Office: 1871 Building A Room A202 Petchkasem Road, Lak Song, Bang Khae, Bangkok 10160
เว็บไซต์: www.d-reisetour.com Email: info@d-reisetour.com เลขที่ใบอนุญาต 11/10252

☎ : 095-810-8889

☎ : 02-444-4414

FAX : 02-408-9411



วันที่สอง

เมืองต้าหลี่ – เมืองโบราณต้าหลี่ - ผ่านชมด้านนอกเจดีย์สามองค์ - เมืองจงเตี้ยน (แขวงกรีสล่า)
– เมืองโบราณจงเตี้ยน

เช้า

บริการอาหารเช้า ณ ห้องอาหารของโรงแรม

นำท่านเดินทางสู่เมือง **เมืองต้าหลี่** (ใช้ระยะเวลาในการเดินทางประมาณ 1 ชั่วโมงครึ่ง) จากนั้นนำท่านชม **เมืองโบราณต้าหลี่** สร้างขึ้นเมื่อกว่า 1,000 ปีก่อน แม้ได้ผ่านกาลเวลามาช้านาน แต่เมืองโบราณแห่งนี้ก็ยังคงอยู่ในสภาพค่อนข้างสมบูรณ์ ท่านจะเห็นประตูเมืองทั้งด้านใต้และด้านเหนือที่มีสถาปัตยกรรมสอด

รับกัน ถนนสายเก่าแก่ที่มีบ้านโบราณต่างๆ มีถนนสายเก่าแก่ที่ตัดผ่านตัวเมืองโบราณหนึ่งสาย ซึ่งทุกวันนี้ได้กลายเป็นถนนย่านการค้าที่



คึกคัก สองข้างถนนเต็มไปด้วยร้านค้าต่างๆ มีพ่อค้าชาวไป่ที่แต่งชุดประจำเผ่าขายสินค้าพื้นเมืองต่างๆ เช่น หินอ่อนต้าหลี่ ผ้าพื้นเมืองและเครื่องเงิน หรืออาหารท้องถิ่นต่างๆ



บริษัท ดี-ไรเซทัวร์ จำกัด

ที่อยู่: 1871 อาคารA ห้องA202 ถนนเพชรเกษม แขวงหลักสอง เขตบางแค กรุงเทพฯ 10160
Office: 1871 Building A Room A202 Petchkasem Road, Lak Song, Bang Khae, Bangkok 10160
เว็บไซต์: www.d-reisetour.com Email: info@d-reisetour.com เลขที่ใบอนุญาต 11/10252

☎ : 095-810-8889

☎ : 02-444-4414

FAX : 02-408-9411



นำท่าน **ผ่านชมด้านนอก**
เจดีย์สามองค์ หรือ ซานถ่า
เป็นสัญลักษณ์ของเมือง
ต้าหลี่ที่โดดเด่นงดงามอยู่
ริมทะเลสาบเอ๋อไห่
ประกอบด้วยเจดีย์สีขาว
สวยงาม 3 องค์ ตั้งอยู่
ภายในวัด ฉงเซิ่งซือ ซึ่งใน



อดีตเป็นวัดหลวงของเจ้าผู้ปกครองเมืองต้าหลี่ ถูกสร้างขึ้นใน
ศตวรรษที่ 12 เจดีย์สามองค์ไม่ได้รับความเสียหายในคราวที่
เกิดแผ่นดินไหวในปี ค.ศ. 1925 ทั้งที่บ้านเรือนและสิ่งปลูกสร้าง
ในเมืองได้รับความเสียหายถึง 99% ชาวบ้านเชื่อว่าเจดีย์ทั้ง
สามมีความศักดิ์สิทธิ์ซึ่งภัยธรรมชาติไม่สามารถทำลายได้

กลางวัน บริการอาหารกลางวัน ณ ภัตตาคารอาหารพื้นเมือง

นำท่านเดินทางสู่ **เมืองจงเตี้ยน (แชงกรีล่า)** (ใช้เวลาเดินทาง
ประมาณ 4 ชั่วโมง) ซึ่งอยู่ทางทิศตะวันออกเฉียงเหนือของ
มณฑลยูนนานซึ่งมีพรมแดนติดกับอาณาเขตหน้าซีของเมืองลี่
เจียงและอาณาจักรหยี่ของเมืองหนิงหลง ซึ่งอยู่ห่างจากนคร
คุนหมิงถึง 700 กิโลเมตร และอุดมไปด้วยธรรมชาติที่งดงาม
ของป่าไม้ทุ่งหญ้าภูเขาทะเลสาบและสัตว์นานาชนิด ด้วยภูมิ
ประเทศรวมกับทัศนียภาพที่งดงาม สถานที่แห่งนี้จึงได้ชื่อว่า
“ดินแดนแห่งความฝัน” นำท่านชม **เมืองโบราณจงเตี้ยน (เมือง**
โบราณแชงกรีล่า) ศูนย์รวมของวัฒนธรรมชาวธิเบต ลักษณะ
คล้ายชุมชนเมืองโบราณธิเบต ซึ่งเต็มไปด้วยร้านค้าของคน
พื้นเมือง ร้านขายสินค้าที่ระลึกมากมาย



บริษัท ดี-ไรเซทัวร์ จำกัด

ที่อยู่: 1871 อาคารA ห้องA202 ถนนเพชรเกษม แขวงหลักสอง เขตบางแค กรุงเทพฯ 10160

Office: 1871 Building A Room A202 Petchkasem Road, Lak Song, Bang Khae, Bangkok 10160

เว็บไซต์: www.d-reisetour.com Email: info@d-reisetour.com เลขที่ใบอนุญาต 11/10252

 : 095-810-8889

 : 02-444-4414

 : 02-408-9411





บริษัท ดี-ไรเซทัวร์ จำกัด

ที่อยู่: 1871 อาคารA ห้องA202 ถนนเพชรเกษม แขวงหลักสอง เขตบางแค กรุงเทพฯ 10160
Office: 1871 Building A Room A202 Petchkasem Road, Lak Song, Bang Khae, Bangkok 10160
เว็บไซต์: www.d-reisetour.com Email: info@d-reisetour.com เลขที่ใบอนุญาต 11/10252

☎ : 095-810-8889

☎ : 02-444-4414

☎ : 02-408-9411



เย็น บริการอาหารเย็น ณ ภัตตาคารอาหารพื้นเมือง
ที่พัก SHANGRI-LA HOTEL ระดับ 5 ดาวอินเตอร์ หรือเทียบเท่า

วันที่สาม วัดลामะชงจ้านหลิน – ช่องแคบเสือกระโจน (รวมค่าบันไดเลื่อน
ขึ้น-ลง) – เมืองลี่เจียง
- สระมังกรดำ – เมืองโบราณลี่เจียง

เช้า บริการอาหารเช้า ณ ห้องอาหารของโรงแรม
นำท่านเดินทางสู่ วัดลामะชงจ้านหลิน (ใช้เวลาเดินทาง 15
นาที) สร้างขึ้นในปี ค.ศ. 1679 เป็นวัดลामะที่มีอายุเก่าแก่กว่า



300 ปี มีพระลามะจำพรรษาอยู่กว่า 700 รูป สร้างขึ้นโดยดะ
ไลลามะองค์ที่ 5 มีโบราณวัตถุมากมาย รวมทั้งรูปปั้นทอง
สัมฤทธิ์ที่มีชื่อเสียงมากที่สุด



บริษัท ดี-ไรเซทัวร์ จำกัด

ที่อยู่: 1871 อาคารA ห้องA202 ถนนเพชรเกษม แขวงหลักสอง เขตบางแค กรุงเทพฯ 10160
Office: 1871 Building A Room A202 Petchkasem Road, Lak Song, Bang Khae, Bangkok 10160
เว็บไซต์: www.d-reisetour.com Email: info@d-reisetour.com เลขที่ใบอนุญาต 11/10252

☎ : 095-810-8889

☎ : 02-444-4414

FAX : 02-408-9411



นำท่านชม **ช่องแคบเสือ
กระโจน** (ใช้เวลาเดินทาง
ประมาณ 2 ชั่วโมง) ซึ่ง
เป็นช่องแคบช่วงแม่น้ำ
แยงซีไหลลงมาจากจินซา
เจียง(แม่น้ำทรายทอง)
เป็นช่องแคบที่มีน้ำไหล
เชี่ยวมาก ช่วงที่แคบที่สุด



ประมาณ 30 เมตร ตามตำนานเล่าว่า ในอดีตช่องแคบเสือนี้
สามารถกระโดดข้ามไปยังฝั่งตรงข้ามได้ จึงเป็นที่มาของ “ช่อง
แคบเสือกระโจน” **(รวมค่าบันไดเลื่อน ขึ้น-ลง)**

กลางวัน บริการอาหารกลางวัน ณ ภัตตาคารอาหารพื้นเมือง

นำท่านเดินทางกลับสู่ **เมืองลี่เจียง** (ใช้เวลาเดินทางประมาณ 3
ชั่วโมงครึ่ง) เมืองเล็กๆ ที่ตั้งอยู่ท่ามกลางขุนเขาทางตอนเหนือ
ของต้าหลี่ มีอากาศหนาวเย็นตลอดปี

นำท่านเดินทางสู่ **สระมังกรดำ หรือ เฮยหลงถัน** ชมความงดงาม
ของอุทยาน ที่กว้างใหญ่และน้ำในบึงที่ใสสะอาดมาก สามารถ
สะท้อนภาพทิวทัศน์ของภูเขาหิมะให้เห็นได้อย่างชัดเจน
นอกจากนั้นที่นี่ยังเป็นจุดที่ท่านสามารถชมยอดเขามังกรหยกได้
อย่างงดงามและชัดเจนอีกด้วย



บริษัท ดี-ไรเซทัวร์ จำกัด

ที่อยู่: 1871 อาคารA ห้องA202 ถนนเพชรเกษม แขวงหลักสอง เขตบางแค กรุงเทพฯ 10160
Office: 1871 Building A Room A202 Petchkasem Road, Lak Song, Bang Khae, Bangkok 10160
เว็บไซต์: www.d-reisetour.com Email: info@d-reisetour.com เลขที่ใบอนุญาต 11/10252

☎ : 095-810-8889

☎ : 02-444-4414

☎ : 02-408-9411



นำท่านเดินทางสู่ **เมืองโบราณลี่เจียง** ด้านหน้าจะมีกังหันวิดน้ำขนาดใหญ่ตั้งโดดเด่นเป็นสง่า เป็นเหมือนสัญลักษณ์ของเมืองเก่าลี่เจียง ภายในเมืองเก่าลี่เจียงนั้นงดงามไปด้วยสถาปัตยกรรมบ้านเรือนสไตล์จีนเก่าแก่ที่หาชมได้ยาก และได้รับการอนุรักษ์ไว้อย่างดี บางหลังเหมือนโรงเตี๊ยมโบราณที่เราเคยเห็นตามหนังจีนย้อนยุค ให้ท่านอิสระตามอัธยาศัย

เย็น **รับประทานอาหารเย็น ณ ภัตตาคาร เมนูพิเศษ สุกี้แซลมอน !!**
ที่พัก **INTER CONTINENTAL LIJIANG ANCIENT TOWN** ระดับ
5 ดาวอินเตอร์ หรือเทียบเท่า





บริษัท ดี-ไรเซทัวร์ จำกัด

ที่อยู่: 1871 อาคารA ห้องA202 ถนนเพชรเกษม แขวงหลักสอง เขตบางแค กรุงเทพฯ 10160
Office: 1871 Building A Room A202 Petchkasem Road, Lak Song, Bang Khae, Bangkok 10160
เว็บไซต์: www.d-reisetour.com Email: info@d-reisetour.com เลขที่ใบอนุญาต 11/10252

☎ : 095-810-8889
☎ : 02-444-4414
☎ : 02-408-9411



วันที่สี่

ภูเขาหิมะมังกรหยก - นั่งกระเช้าใหญ่ ขึ้นสู่ ภูเขาหิมะมังกรหยก - ทะเลสาบไป๋ส่วยเหอ

(รวมค่ารถแบดเตอร์) – ความประทับใจแห่งสี่เจียง - อุทยานน้ำหยก

เช้า

บริการอาหารเช้า ณ ห้องอาหารของโรงแรม

นำท่านเดินทางสู่ ภูเขาหิมะมังกรหยก (ใช้เวลาเดินทางประมาณ 1 ชั่วโมง) เปลี่ยนนั่งรถภายในอุทยานเพื่อเดินทางสู่จุดนั่งกระเช้าที่ระดับความสูง 3,356 เมตร **นั่งกระเช้าใหญ่ ขึ้นสู่ ภูเขาหิมะมังกรหยก** สู่จุดชมวิวสูงสุดจากระดับน้ำทะเล 4,506 เมตร ซึ่งท่านสามารถสัมผัสหิมะที่ปกคลุมอยู่ตลอดทั้งปีอย่างใกล้ชิด เพื่อชมทิวทัศน์และธรรมชาติบนจุดที่สูงที่สุด และสวยงามที่สุดตลอดสองข้างทางที่ขึ้นยอดเขา ทิวเขาแห่งนี้เมื่อมองจากระยะไกล จะเห็นเป็นลักษณะคล้ายมังกรกำลังเลื้อย บนพื้นสีขาวของหิมะที่ปกคลุมอยู่นั้น ดูราวกับหยกขาว ที่ตัดกันสีน้ำเงินของท้องฟ้า คล้ายมังกรขาว กำลังล่องลอยอยู่บนฟากฟ้า เขาแห่งนี้จึงได้ชื่อว่าภูเขาหิมะมังกรหยกให้ท่านได้ชื่นชมและดื่มด่ำกับความหนาวเย็นของธรรมชาติ



บริษัท ดี-ไรเซทัวร์ จำกัด

ที่อยู่: 1871 อาคารA ห้องA202 ถนนเพชรเกษม แขวงหลักสอง เขตบางแค กรุงเทพฯ 10160
Office: 1871 Building A Room A202 Petchkasem Road, Lak Song, Bang Khae, Bangkok 10160
เว็บไซต์: www.d-reisetour.com Email: info@d-reisetour.com เลขที่ใบอนุญาต 11/10252

☎ : 095-810-8889

☎ : 02-444-4414

FAX : 02-408-9411



(หมายเหตุ : กรณีที่มีการประกาศปิดให้บริการกระเช้าไฟฟ้า อันเนื่องมาจากเหตุผลด้านสภาพอากาศไม่เอื้ออำนวย, การปิดซ่อมบำรุง, หรือเหตุผลใดๆ บริษัทฯขอสงวนสิทธิ์ในการปรับเปลี่ยนโปรแกรมท่องเที่ยวอื่นทดแทน หรือในกรณีที่กระเช้าใหญ่ปิด



ทางบริษัทจะเปลี่ยนมาขึ้นกระเช้ารุ่นชั้นฝัง ความสูงประมาณ 3,600 เมตร ชมทุ่งหญ้า ป่าสน ชมวิวภูเขาหิมะมังกรหยกและรวมค่ารถแบตเตอร์ชมทะเลสาบไปส่วยเหอไม่ต้องแจ้งให้ทราบล่วงหน้า)



บริษัท ดี-ไรเซทัวร์ จำกัด

ที่อยู่: 1871 อาคารA ห้องA202 ถนนเพชรเกษม แขวงหลักสอง เขตบางแค กรุงเทพฯ 10160
Office: 1871 Building A Room A202 Petchkasem Road, Lak Song, Bang Khae, Bangkok 10160
เว็บไซต์: www.d-reisetour.com Email: info@d-reisetour.com เลขที่ใบอนุญาต 11/10252

☎ : 095-810-8889

☎ : 02-444-4414

FAX : 02-408-9411



นำท่านชม **ทะเลสาบไ้ส่วยเหอ (รวมค่ารถแบตเตอร์)** ทะเลสาบสี
เทอร์ควอยซ์ตัดกับวิวต้นไม้ ท่ามกลางขุนเขาแห่งหุบเขา
พระจันทร์สีน้ำเงิน ฉากของภูเขาหิมะมังกรหยก มีน้ำตกหินปูน
ชั้นบันไดขนาดเล็กลดล้นลงมาอย่างสวยงาม น้ำที่ไหลผ่านหุบ
เขานี้คือน้ำที่ละลายจากหิมะบนยอดเขาหิมะมังกรหยก
เนื่องจากจุดนี้มีทิวทัศน์ที่สวยงามมีฉากหลังคือภูเขาหิมะมังกร



หยกมีน้ำตกและแม่น้ำกึ่งทะเลสาบจึงเป็นที่นิยมของ
นักท่องเที่ยวช่างภาพและคู่รักเป็นอย่างมาก อิสระเก็บภาพ
ประทับใจตามอัธยาศัย

กลางวัน บริการอาหารกลางวัน ณ ภัตตาคารอาหารพื้นเมือง

13.30 น. นำท่านชมการแสดง **ความประทับใจแห่งลี่เจียง “Impression
Lijiang หรือ โช่วจางอวี๋โหมว”** ที่ซึ่งเนรมิตให้ภูเขาหิมะมังกร



บริษัท ดี-ไรเซทัวร์ จำกัด

ที่อยู่: 1871 อาคารA ห้องA202 ถนนเพชรเกษม แขวงหลักสอง เขตบางแค กรุงเทพฯ 10160
Office: 1871 Building A Room A202 Petchkasem Road, Lak Song, Bang Khae, Bangkok 10160
เว็บไซต์: www.d-reisetour.com Email: info@d-reisetour.com เลขที่ใบอนุญาต 11/10252

☎ : 095-810-8889

☎ : 02-444-4414

FAX : 02-408-9411



หยกเป็นฉากหลัง และบริเวณทุ่งหญ้าเป็นเวทีการแสดง โดยใช้
นักแสดงกว่า 600 ชีวิต แสง สี เสียง ตระการตา เล่าเรื่องราว
ชีวิตความเป็นอยู่และชาวเผ่าต่างๆของเมืองลีเจียง





บริษัท ดี-ไรเซทัวร์ จำกัด

ที่อยู่: 1871 อาคารA ห้องA202 ถนนเพชรเกษม แขวงหลักสอง เขตบางแค กรุงเทพฯ 10160
Office: 1871 Building A Room A202 Petchkasem Road, Lak Song, Bang Khae, Bangkok 10160
เว็บไซต์: www.d-reisetour.com Email: info@d-reisetour.com เลขที่ใบอนุญาต 11/10252

: 095-810-8889

: 02-444-4414

: 02-408-9411



นำท่านเดินทางสู่ **อุทยานน้ำหยก** ซึ่งมีตาน้ำธรรมชาติผุดขึ้นมา 2 ตา เป็นน้ำที่ซึมมาจากการละลายของน้ำแข็งบนภูเขาหิมะมังกรหยก เป็นสถานที่แสดงวัฒนธรรมของชนเผ่านาซีกลมกลืนกับธรรมชาติประกอบด้วยประตูลวดสลักซึ่งมีรูปปั้นแกะสลักด้วยไม้ ช่างขวาเป็นพ่อช่างซ้ายเป็นแม่ และน้ำตกมังกรที่ไหลลงไปตามไหล่เขา



เย็น **รับประทานอาหารเย็น ณ ภัตตาคารอาหารพื้นเมือง**
ที่พัก **INTER CONTINENTAL LIJIANG ANCIENT TOWN ระดับ**
5 ดาวอินเตอร์ หรือเทียบเท่า



บริษัท ดี-ไรเซทัวร์ จำกัด

ที่อยู่: 1871 อาคารA ห้องA202 ถนนเพชรเกษม แขวงหลักสอง เขตบางแค กรุงเทพฯ 10160
Office: 1871 Building A Room A202 Petchkasem Road, Lak Song, Bang Khae, Bangkok 10160
เว็บไซต์: www.d-reisetour.com Email: info@d-reisetour.com เลขที่ใบอนุญาต 11/10252

☎ : 095-810-8889

☎ : 02-444-4414

FAX : 02-408-9411



วันที่ห้า นั่งรถไฟความเร็วสูงจากเมืองลี่เจียง สู เมืองคุนหมิง – เมืองคุนหมิง
ตำหนักทอง – ถนนคนเดินจินปี้ลู่ - ชุมประตุม้าทอง และ ชุมประตูไก่
หยก – POP MART - เมืองโบราณกวนตุ๋

เช้า บริการอาหารเช้า ณ ห้องอาหารของโรงแรม
นำท่าน นั่งรถไฟความเร็วสูงจากเมืองลี่เจียง สู เมืองคุนหมิง (ใช้
ระยะเวลาเดินทางประมาณ 4 ชั่วโมง) เมืองคุนหมิง เมืองที่ได้ถูกขนาน
นามว่า “เมืองแห่งฤดูใบไม้ผลิ” เพราะมีสภาพอากาศ เย็นสบายตลอดปี
ฤดูหนาวไม่หนาวจัด และฤดูร้อนไม่ร้อนมาก (แถมฟรี !! ทางบริษัทฯ มี
บริการขนส่งสัมภาระให้ท่านถึงโรงแรมที่พัก เพื่อความสะดวก
ในการเดินทาง)





บริษัท ดี-ไรเซทัวร์ จำกัด

ที่อยู่: 1871 อาคารA ห้องA202 ถนนเพชรเกษม แขวงหลักสอง เขตบางแค กรุงเทพฯ 10160
Office: 1871 Building A Room A202 Petchkasem Road, Lak Song, Bang Khae, Bangkok 10160
เว็บไซต์: www.d-reisetour.com Email: info@d-reisetour.com เลขที่ใบอนุญาต 11/10252

☎ : 095-810-8889

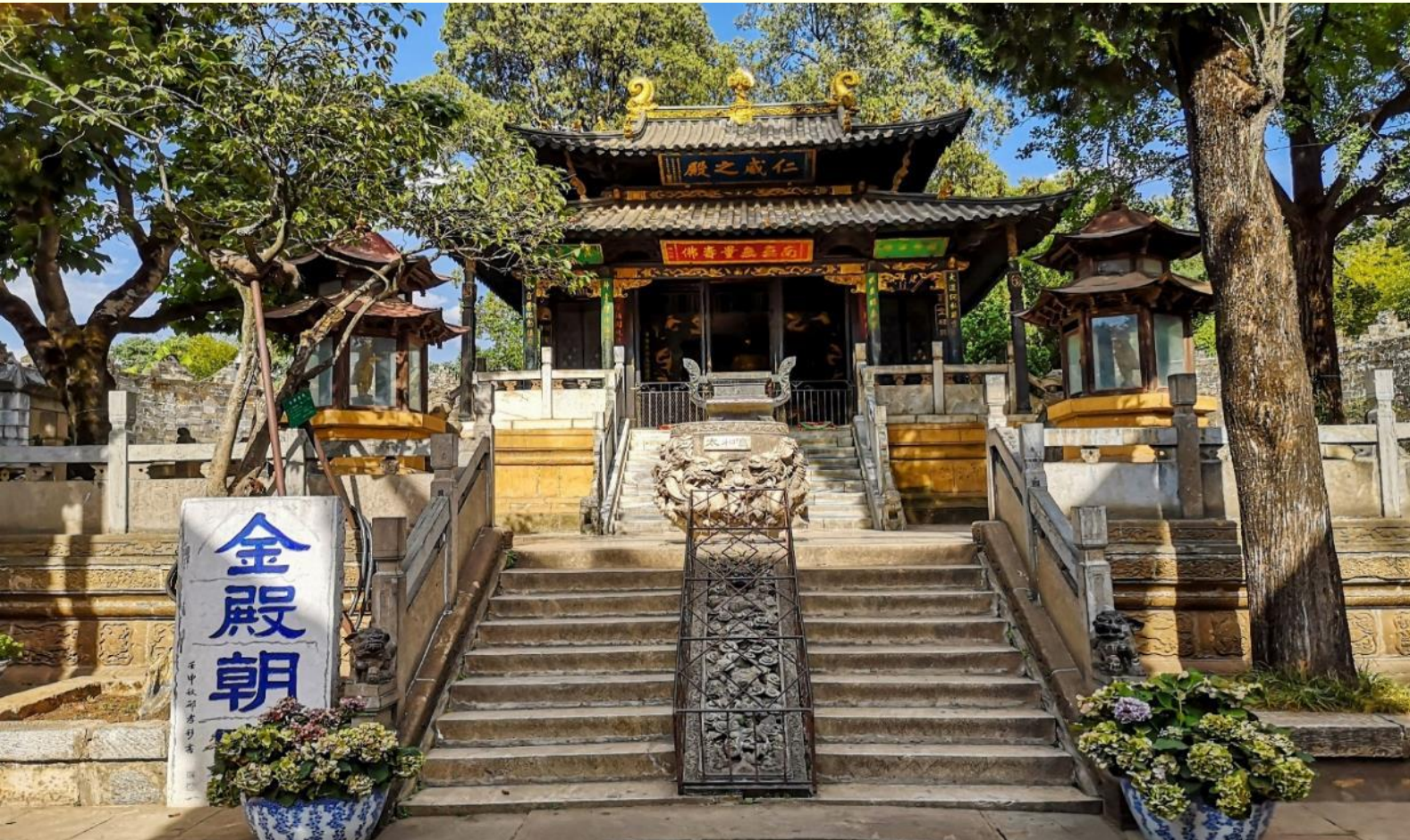
☎ : 02-444-4414

FAX : 02-408-9411



กลางวัน บริการอาหารกลางวัน ณ ภัตตาคารอาหารพื้นเมือง

นำท่านเยี่ยมชม **ตำหนักทอง** โบราณสถานสำคัญของมณฑลยูนนาน ที่ได้รับการปกป้องดูแลโดยรัฐบาลจีน ตั้งอยู่บริเวณเชิงเขาหมิงเฟิง ล้อมรอบด้วยแนวกำแพงและหอคอยเหมือนเป็นป้อมปราการ ตำหนักทองถูกเรียกตามรูปลักษณะอาคารที่มีสีทองวาววัลจากทองเหลืองในส่วนของผนังและหลังคา รวมกว่า 200 ตัน โดยถือเป็นสิ่งปลูกสร้างสัมฤทธิ์ที่ใหญ่ที่สุดของจีน ภายในมีรูปปั้นทองโดยมีเงินอยู่ (เสวียนอู่) เทพเจ้าลัทธิเต๋าเป็นองค์ประธาน



จากนั้นนำท่านเดินช้อปปิ้ง ณ **ถนนคนเดินจินปี้ลู่** ชื่อของถนนจินปี้ลู่ มาจากตอนกลางของถนนจะมี **ซุ้มประตูม้าทอง และ ซุ้มประตูไก่อหยก** ซึ่งภาษาจีนเรียกว่าจินหม่า และปี้จี้ จึงเอาคำย่อจินปี้ มาขนานนามถนนแห่งนี้ **ซุ้มม้าทองและไก่อมรกตมีอายุร่วม**



บริษัท ดี-ไรเซทัวร์ จำกัด

ที่อยู่: 1871 อาคารA ห้องA202 ถนนเพชรเกษม แขวงหลักสอง เขตบางแค กรุงเทพฯ 10160
Office: 1871 Building A Room A202 Petchkasem Road, Lak Song, Bang Khae, Bangkok 10160
เว็บไซต์: www.d-reisetour.com Email: info@d-reisetour.com เลขที่ใบอนุญาต 11/10252

☎ : 095-810-8889

☎ : 02-444-4414

FAX : 02-408-9411



400 ปี สร้างขึ้นในสมัยราชวงศ์หมิง ในถนนย่านการค้าแห่งนี้ เป็นแหล่งเสื้อผ้าแบรนด์เนมทั้งของจีนและต่างประเทศ รวมทั้งเครื่องประดับ อัญมณี ร้านเครื่องดื่ม และร้านขายของที่ระลึก ฯลฯ ใกล้กันให้ท่านได้ช้อปปิ้งไอเท็มสุดฮิตที่มาแรงในตอนนี้ **POP MART** ที่อยู่ชั้นใต้ดิน ตรงข้ามกับซุ้มประตูม้าทองโก่หยก สาวกป๊อปมาร์ทห้ามพลาด อีสระให้ท่านได้เดินช้อปปิ้งตามอัธยาศัย





บริษัท ดี-ไรเซทัวร์ จำกัด

ที่อยู่: 1871 อาคารA ห้องA202 ถนนเพชรเกษม แขวงหลักสอง เขตบางแค กรุงเทพฯ 10160
Office: 1871 Building A Room A202 Petchkasem Road, Lak Song, Bang Khae, Bangkok 10160
เว็บไซต์: www.d-reisetour.com Email: info@d-reisetour.com เลขที่ใบอนุญาต 11/10252

☎ : 095-810-8889

☎ : 02-444-4414

☎ : 02-408-9411



นำท่านชม **เมืองโบราณกวนตุ๋** เมืองโบราณที่มีอายุหลายร้อยปี ปัจจุบันพัฒนาให้เป็นแหล่งท่องเที่ยว ช้อปปิ้ง เสื้อผ้า อาหารพื้นเมือง ฯ ที่สร้างขึ้นมาเพื่อเป็นการอนุรักษ์สถาปัตยกรรมของร้านค้าร้านขายแบบจีนในสมัยก่อน เมืองโบราณกวนตุ๋สะท้อนให้เห็นชีวิตความเป็นอยู่ของชาวจีนในคนหมิงที่มีหลากหลายชาติพันธุ์ แต่อยู่ร่วมกันได้อย่างกลมกลืน



เย็น รับประทานอาหารเย็น ณ ภัตตาคาร **เมนูพิเศษ สุกี้เห็ด !!**
ที่พัก **DELTA HOTEL** ระดับ 5 ดาวอินเตอร์ หรือเทียบเท่า





บริษัท ดี-ไรเซทัวร์ จำกัด

ที่อยู่: 1871 อาคารA ห้องA202 ถนนเพชรเกษม แขวงหลักสอง เขตบางแค กรุงเทพฯ 10160
Office: 1871 Building A Room A202 Petchkasem Road, Lak Song, Bang Khae, Bangkok 10160
เว็บไซต์: www.d-reisetour.com Email: info@d-reisetour.com เลขที่ใบอนุญาต 11/10252

☎ : 095-810-8889

☎ : 02-444-4414

FAX : 02-408-9411



วันที่หก

วัดหยวนทอง - ทำอาภาศยานนานาชาติคุนหมิงฉางสูย ประเทศ

จีน – ทำอาภาศยานนานาชาติ

สุวรรณภูมิ ประเทศไทย

เช้า

บริการอาหารเช้า ณ ห้องอาหารของโรงแรม

จากนั้นนำท่านเดินทางชม **วัดหยวนทอง** วัดแห่งนี้เป็นวัดที่ใหญ่และเก่าแก่ที่สุดในเมืองคุนหมิง สร้างมาตั้งแต่สมัยราชวงศ์ถัง มีอายุยาวนานประมาณ 1,200 กว่าปี การสร้างวัดแห่งนี้จะแปลกตากว่าวัดอื่นในจีน เพราะปกติแล้วการสร้างวัดของจีนส่วนมากจะต้องสร้างอยู่บนภูเขา แต่วัดหยวนทองสร้างวัดต่ำกว่าภูเขา





บริษัท ดี-ไรเซทัวร์ จำกัด

ที่อยู่: 1871 อาคารA ห้องA202 ถนนเพชรเกษม แขวงหลักสอง เขตบางแค กรุงเทพฯ 10160
Office: 1871 Building A Room A202 Petchkasem Road, Lak Song, Bang Khae, Bangkok 10160
เว็บไซต์: www.d-reisetour.com Email: info@d-reisetour.com เลขที่ใบอนุญาต 11/10252

 : 095-810-8889

 : 02-444-4414

 : 02-408-9411



โดยวิหารจะอยู่ต่ำที่สุด เนื่องจากวัดแห่งนี้ไม่ได้สร้างขึ้นเพื่อเป็น
วัดโดยตรง แต่เคยเป็นศาลเจ้าแม่กวนอิมมาก่อน



บริษัท ดี-ไรเซทัวร์ จำกัด

ที่อยู่: 1871 อาคารA ห้องA202 ถนนเพชรเกษม แขวงหลักสอง เขตบางแค กรุงเทพฯ 10160
Office: 1871 Building A Room A202 Petchkasem Road, Lak Song, Bang Khae, Bangkok 10160
เว็บไซต์: www.d-reisetour.com Email: info@d-reisetour.com เลขที่ใบอนุญาต 11/10252

☎ : 095-810-8889

☎ : 02-444-4414

FAX : 02-408-9411



กลางวัน บริการอาหารกลางวัน ณ ภัตตาคารอาหารพื้นเมือง
ได้เวลาอันสมควรนำท่านออกเดินทางสู่ ท่าอากาศยาน
นานาชาติคุนหมิงฉางสฺย ประเทศจีน เพื่อเดินทางกลับประเทศ
ไทย

15.20 น. เดินทางสู่ ท่าอากาศยานนานาชาติสุวรรณภูมิ ประเทศไทย โดย
สายการบิน ไทยแอร์เวย์ (TG) เที่ยวบินที่ TG613 (มีอาหาร
บริการบนเครื่อง)

16.35 น. เดินทางถึง ท่าอากาศยานนานาชาติสุวรรณภูมิ กรุงเทพฯ โดย
สวัสดิภาพพร้อมความประทับใจ



บริษัท ดี-ไรเซทัวร์ จำกัด

ที่อยู่: 1871 อาคารA ห้องA202 ถนนเพชรเกษม แขวงหลักสอง เขตบางแค กรุงเทพฯ 10160
Office: 1871 Building A Room A202 Petchkasem Road, Lak Song, Bang Khae, Bangkok 10160
เว็บไซต์: www.d-reisetour.com Email: info@d-reisetour.com เลขที่ใบอนุญาต 11/10252

 : 095-810-8889

 : 02-444-4414

 : 02-408-9411



หมายเหตุ

เนื่องจากการจองทัวร์ล่วงหน้า ณ วันเดินทางจริง อาจจะมีเหตุการณ์ ที่ทำให้ไฟล์ทบินล่าช้า หรือเปลี่ยนแปลงเวลาบิน หากท่านใดมีไฟล์ทบินภายในประเทศหรือต่างประเทศก่อนหรือหลังจาก การเดินทาง โปรดสำรองเวลาในการจองตั๋วเครื่องบินไว้อย่างต่ำ 4 - 5 ชั่วโมง ทั้งนี้เพื่อ ประโยชน์ของตัวท่านเอง ทางบริษัทจะไม่รับผิดชอบค่าใช้จ่ายที่เกิดขึ้นในส่วนของตั๋วเครื่องบิน ที่ไม่เกี่ยวข้องกับโปรแกรมทัวร์

บริษัท ขอสงวนสิทธิ์ : ทางบริษัทฯ ขอสงวนสิทธิ์ในการสลับโปรแกรมทัวร์ตามความเหมาะสม โดยไม่แจ้งให้ทราบล่วงหน้า อันเนื่องมาจากเหตุการณ์ต่าง ๆ ที่อาจเกิดขึ้นจากเหตุสุดวิสัยเช่น เหตุการณ์ทางธรรมชาติ การเมือง สภาพการจราจรทั้งทางบกและทางอากาศ สถานะห้องพักของแต่ละโรงแรม รวมไปถึงสภาพอากาศที่ไม่เอื้ออำนวยทั้งนี้ทางเราจะคำนึงถึงความปลอดภัยและผลประโยชน์ของลูกค้าเป็นสำคัญ และการบริการของรถบัสนำเที่ยวตามกฎหมายของประเทศจีนสามารถ ให้บริการวันละ 10 ชั่วโมง มีอาจเพิ่มเวลาได้โดยมีคฤศก์และคนขับจะเป็นผู้บริหารเวลาตามความเหมาะสม ทั้งนี้ขึ้นอยู่กับสภาพการจราจรในวันเดินทางนั้น ๆ เป็นหลัก จึงขอสงวนสิทธิ์ ในการปรับเปลี่ยนเวลาท่องเที่ยวตามสถานที่ในโปรแกรมการเดินทาง

ข้อมูลสำคัญที่ท่านควรรทราบ

เนื่องจากเส้นทางท่องเที่ยวนี้เป็นแบบพื้นที่ราบสูงจึงมีข้อควรระวังดังนี้

โรคแพ้พื้นที่สูง คือ อาการของร่างกายที่ขาดออกซิเจนจากการอยู่บนที่สูง ซึ่งมีอากาศเบาบาง (ยิ่งสูง ออกซิเจนก็ยิ่งน้อยลง) เนื่องจากบนที่สูงความหนาแน่นของโมเลกุลออกซิเจนจะน้อยกว่าอากาศในที่ต่ำใกล้ระดับน้ำทะเลอย่างประเทศไทย จะเน้นการสูดลมหายใจเต็มปอด 1 ครั้ง จะได้จำนวนปริมาตรของอากาศน้อยลงกว่าเดิม ทำให้เกิดอาการขาดออกซิเจนแบบไม่รู้ตัว และร่างกายทำงานหนักขึ้นเพื่อปรับตัว เช่น หัวใจเต้นเร็วขึ้น กระดุกโษสันหลังผลิตเม็ดเลือดมากขึ้น เพื่อเพิ่มปริมาณออกซิเจนในร่างกาย เป็นต้น จนทำให้เกิดอาการต่างๆ ตามมา ตั้งแต่อาการเล็กๆ น้อยๆ จนกระทั่งรุนแรงถึงขั้นเสียชีวิต โดยคนทั่วไปมักจะเริ่มมีอาการเมื่ออยู่บนพื้นที่สูงตั้งแต่ 3,000 เมตรจากระดับน้ำทะเล ซึ่งมีปริมาณออกซิเจนเพียง 75% ของอากาศระดับน้ำทะเลในปริมาณที่เท่ากัน อย่างไรก็ตาม บางคนอาจมีอาการเวียนศีรษะ คลื่นไส้ และเหนื่อยง่ายได้ แม้ว่าจะอยู่ในระดับความสูงเพียงประมาณ 1,800 เมตรอย่างในนครคุนหมิง โรคแพ้พื้นที่สูงแบ่งเป็น 3 กลุ่มอาการ ได้แก่

1. Acute Mountain Sickness (AMS) เป็นอาการเริ่มแรก เช่น มีอาการปวดหัวเล็กน้อย นอนไม่หลับ อ่อนเพลีย คลื่นไส้ เป็นต้น หากมีอาการเช่นนี้ ให้พักผ่อนมากๆ หลีกเลี่ยงการขึ้นไปยังที่สูงกว่านี้ ควรพักผ่อนจนกว่าจะอาการดีขึ้นถึงไปต่อ หากแยลง อาการจะหนักขึ้นไปเป็นกลุ่มอาการที่ 2 หรือ 3

2. High Altitude Cerebral Edema หรือภาวะสมองบวมจากการแพ้พื้นที่สูง อาการนี้เป็นอาการต่อเนื่องจาก AMS โดยมีอาการปวดหัวรุนแรง คลื่นไส้ อาเจียนมาก เดินเซ ชัก พูดไม่รู้เรื่อง โคม่า หรือเสียชีวิต หากมีอาการดังกล่าว ควรรีบลงจากระดับความสูงนั้นให้เร็วที่สุด และไปพบแพทย์ในทันที

3. High Altitude Pulmonary Edema (HAPE) หรือน้ำท่วมปอดจากการแพ้พื้นที่สูง จะมีอาการเช่น เหนื่อยมากขึ้น โดยมักมีอาการเหนื่อยตอนกลางคืน และไอแห้งๆ ข้อแตกต่างระหว่างอาการกลุ่ม AMS และอาการกลุ่มนี้ คือ หากเป็น AMS เมื่อหยุดพักแล้ว จะมีอาการดีขึ้น แต่หากเป็นกลุ่มอาการ HAPE แม้ว่าจะพักสักระยะหนึ่งแล้วก็ยังมีอาการเหนื่อยมากขึ้น และอยู่เฉยๆ ก็รู้สึกเหนื่อย ซึ่งแสดงถึงอาการที่อันตรายมาก ต้องพบแพทย์และลงจากที่สูงในทันที อาการของโรคแพ้พื้นที่สูง

ในช่วง 6-12 ชั่วโมงแรก ร่างกายอาจจะยังไม่รู้สึกผิดปกติ เนื่องจากอาจจะยังมีออกซิเจนสะสมในร่างกายอยู่ แต่เมื่อออกซิเจนในร่างกายน้อยลง จะเกิดอาการดังนี้ เหนื่อยง่าย หายใจถี่ หัวใจเต้นเร็วขึ้น เพราะเกิดจากการปรับตัวโดยธรรมชาติของร่างกาย ปวดศีรษะด้านใต้ท้ายทอย เพราะเป็นสมองที่สั่งงานเกี่ยวกับระบบทางเดินหายใจ อาหารไม่ย่อย ท้องเสีย ปากเขียวคล้ำ ฯลฯ แล้วแต่บุคคล แต่หากมีอาการขั้นรุนแรง อาจช็อค หรือเสียชีวิตได้

จะรู้ได้อย่างไรว่าตัวเองเป็นโรคแพ้พื้นที่สูงหรือไม่? และจะต้องเตรียมตัวอย่างไร?

อาการแพ้พื้นที่สูงนี้สามารถเกิดขึ้นได้กับบุคคลทุกเพศทุกวัย แม้ว่าผู้สูงอายุอาจจะมีความเสี่ยงมากกว่า เนื่องจากความสามารถในการปรับตัวของร่างกายอาจไม่ดีเท่ากับคนวัยหนุ่มสาว และอาจมีโรคประจำตัว อาทิ โรคหัวใจ โรคความดันโลหิตสูง เป็นปัจจัยช่วยเร่ง แต่ที่ผ่านมาก็พบว่า เด็ก วันรุ่น และคนวัยทำงาน ก็มีอาการของโรคนี้ได้เช่นกัน

ดังนั้น จึงควรเตรียมตัวให้พร้อมในการเดินทางไปยังมณฑลยูนนานหรือเมืองอื่นๆ ในประเทศจีนที่อยู่เหนือระดับน้ำทะเลในระดับที่ค่อนข้างสูง โดยควรอยู่พักในพื้นที่ที่ไม่สูงมากนักก่อนเพื่อให้ร่างกายได้ปรับตัว ก่อนที่จะขึ้นไปยังที่สูงขึ้นไป หากทราบว่าตนมีความเสี่ยงอยู่แล้ว ควรพกขวดออกซิเจนไว้ (สามารถสอบถามได้ที่หัวหน้าทัวร์หรือไกด์ท้องถิ่น ไม่แนะนำให้ซื้อตามร้านค้าท้องถิ่นเพราะอาจจะเป็นออกซิเจนปลอมได้) หรือเตรียมยาประจำตัว (หากมี) ให้เพียงพอระหว่างการเดินทาง

✓ อัตราค่าบริการรวม



ค่าตัวเครื่องบินไป-กลับตามรายการที่ระบุ รวมถึงค่าภาษีสนามบิน และค่าภาษีน้ำมัน (รวมน้ำหนักกระเป๋าถือขึ้นเครื่องท่านละ 7kg และโหลดใต้ท้องเครื่อง ท่านละ 20kg)



ค่ารถโค้ชปรับอากาศ



โรงแรมที่พักตามที่ระบุ หรือเทียบเท่า (พัก 2-3 ท่าน/ห้อง)



ค่าธรรมเนียมเข้าชมสถานที่ต่าง ๆ ตามรายการที่ระบุ



ค่าอาหาร ตามรายการที่ระบุ



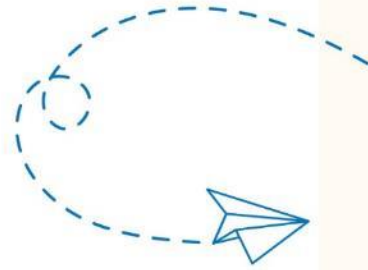
ค่าเบี้ยประกันอุบัติเหตุในการเดินทางท่องเที่ยว วงประกันท่านละ 1,000,000 บาท (เงื่อนไขตามกรมธรรม์)



ภาษีมูลค่าเพิ่ม 7 % (เฉพาะค่าบริการ)



ภาษีหัก ณ ที่จ่าย 3 % (เฉพาะค่าบริการ)



× อัตราค่าบริการไม่รวม



ค่าใช้จ่ายส่วนตัวของผู้เดินทาง อาทิ ค่าทำหนังสือเดินทาง ค่าโทรศัพท์ ค่าอาหาร เครื่องดื่ม ค่าช้อปปิ้ง ค่ามินิบาร์ในห้องและค่าพาหนะต่าง ๆ ที่มีได้ระบุในรายการ



ค่าธรรมเนียมวีซ่าเข้าประเทศจีนสำหรับชาวต่างชาติ ที่ไม่ได้รับการงดเว้นวีซ่าเข้าประเทศจีน



ค่าธรรมเนียมในกรณีที่มีน้ำหนักเกินกว่าที่สายการบินนั้น ๆ กำหนด หรือสัมภาระใหญ่เกินขนาดมาตรฐาน



ค่าภาษีน้ำมัน ที่สายการบินเรียกเก็บเพิ่ม ภายหลังจากทางบริษัทฯ ได้ออกตัวเครื่องบินไปแล้ว



ค่าทิปมัคคุเทศก์, คนขับรถ, **1,500** บาท/ท่าน/ทริป, ค่าทิปหัวหน้าทัวร์ แล้วแต่ความพึงพอใจของท่าน





เงื่อนไขการจอง และ การชำระเงิน

- **ชำระมัดจำท่านละ 10,000 บาท** ภายใน 24 ชั่วโมง หลังจากที่ท่านส่งเอกสารการจอง กรณีลูกค้าทำการจองก่อนวันเดินทางภายใน 30 วัน ทางบริษัทขอสงวนสิทธิ์ในการเก็บค่าทัวร์เต็มจำนวน
- ส่วนที่เหลือ ชำระก่อนวันเดินทางอย่างน้อย 30 วัน
- หากไม่ชำระมัดจำตามที่กำหนด ขออนุญาตตัดที่นั่งให้ลูกค้าท่านอื่นที่รออยู่
- หากชำระไม่ครบตามจำนวน บริษัทฯถือว่าท่านยกเลิกการเดินทางโดยอัตโนมัติ โดยไม่มีเงื่อนไข
- เมื่อท่านชำระเงินไม่ว่าจะทั้งหมดหรือบางส่วน ทางบริษัทฯถือว่าท่านได้ยอมรับเงื่อนไขและข้อตกลงต่างๆที่ได้ระบุไว้ทั้งหมดนี้แล้ว
- หากชำระเงินในแต่ละส่วนแล้ว โปรดส่งสำเนาการโอนเงิน มาทางอีเมลล์ของเซลล์ที่ท่านติดต่อ
- ส่งรายชื่อสำรองที่นั่ง ผู้เดินทางต้องส่งสำเนานหนังสือเดินทาง (Passport) หากไม่ส่งสำเนานหนังสือเดินทาง (Passport) มาให้ ทางบริษัทฯขอสงวนสิทธิ์ไม่รับผิดชอบค่าเสียหายอันเกิดจากความผิดพลาดจากการสะกดชื่อ-นามสกุล และอื่นๆ เพื่อใช้ในการจองตั๋วเครื่องบินทั้งสิ้น

กรณีเด็กอายุต่ำกว่า 18 ปีบริบูรณ์ เดินทางพร้อมญาติ

- สำเนาสูติบัตร (ใบเกิด) กรณีเด็กอายุต่ำกว่า 6 ปี ต้องใช้สูติบัตรตัวจริง
- ใบยินยอมออกให้บุตรเดินทางไปต่างประเทศ ของบิดามารดา ที่ออกให้โดยสำนักงานเขตหรือที่ว่าการอำเภอเท่านั้น

หมายเหตุ : โปรดตรวจสอบ Passport : จะต้องมียุคคงเหลือ ณ วันเดินทางมากกว่า 6 เดือนขึ้นไป และเหลือหน้ากระดาษอย่างต่ำ 2 หน้าหากไม่มั่นใจโปรดสอบถามเจ้าหน้าที่



เงื่อนไขยกเลิกการจอง

- ยกเลิกก่อนการเดินทาง ตั้งแต่ 30 วันขึ้นไป คืนเงินค่าทัวร์โดยหักค่าใช้จ่ายที่เกิดขึ้นจริง ในกรณีที่วันเดินทางตรงกับวันหยุดนักขัตฤกษ์ ต้องยกเลิกก่อน 45 วัน
- ยกเลิกก่อนการเดินทาง 15-29 วัน คืนเงิน 50% ของค่าทัวร์ หรือหักค่าใช้จ่ายตามจริง เช่น ค่ามัดจำตัวเครื่องบิน โรงแรม และค่าใช้จ่ายจำเป็นอื่นๆ
- ยกเลิกก่อนการเดินทาง น้อยกว่า 15 วัน ขอสงวนสิทธิ์ไม่คืนเงินค่าทัวร์ที่ชำระแล้วทั้งหมด
- หากมีการยกเลิกการเดินทางโดยไม่ใช้ความผิดของบริษัททัวร์ ทางบริษัทขอสงวนสิทธิ์ไม่รับผิดชอบ และ คืนค่าทัวร์ส่วนใดส่วนหนึ่งให้ท่านได้ไม่ว่ากรณีใด ๆ ทั้งสิ้น เช่น สถานกฏตปฏิวเสรวีซ่า ด้านตรวจคนเข้าเมือง นโยบายห้ามเข้าออกประเทศฯลฯ
- กรณีต้องการเปลี่ยนแปลงผู้เดินทาง (เปลี่ยนชื่อ) จะต้องแจ้งให้ทางบริษัททราบล่วงหน้า อย่างน้อย 21 วัน ก่อนออกเดินทาง กรณีแจ้งหลังจากเจ้าหน้าที่ออกเอกสารเรียบร้อยแล้ว ไม่ว่าจะส่วนใดส่วนหนึ่ง ทางบริษัทขอสงวนสิทธิ์ในการเรียกเก็บค่าใช้จ่ายที่เกิดขึ้นจริงทั้งหมด ทั้งนี้ขึ้นอยู่กับช่วงพีเรียดวันที่เดินทาง และกระบวนการของแต่ละคนละ เป็นสำคัญด้วย กรุณาสอบถามกับเจ้าหน้าที่เป็นกรณีพิเศษ
- กรณีต้องการเปลี่ยนแปลงพีเรียดวันเดินทาง (เลื่อนวันเดินทาง) ทางบริษัทขอสงวนสิทธิ์ในการหักค่าใช้จ่ายการดำเนินการต่าง ๆ ที่เกิดขึ้นจริงสำหรับการดำเนินการจองครั้งแรก ตามจำนวนครั้งที่เปลี่ยนแปลง ไม่ว่าจะกรณีใดๆทั้งสิ้น

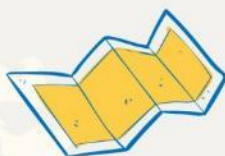


หมายเหตุ : กรุณาอ่านศึกษารายละเอียดทั้งหมดก่อนทำการจอง เพื่อความถูกต้องและความเข้าใจตรงกันระหว่างท่านลูกค้าและบริษัท)



เงื่อนไขและรายละเอียดเพิ่มเติม

1. กรณีผู้ร่วมคณะยินดีที่จะเดินทางน้อยกว่า 15 ท่าน ทางบริษัทสงวนสิทธิ์ ไม่มีหัวหัวหน้าทัวร์ (มีไกด์ท้องถิ่นตลอดการเดินทางที่ประเทศจีน)
2. ขอสงวนสิทธิ์การเก็บค่าน้ำมันและภาษีสนามบินทุกแห่งเพิ่ม หากสายการบินมีการปรับขึ้นก่อนวันเดินทาง
3. บริษัทฯ ขอสงวนสิทธิ์ในการเปลี่ยนเที่ยวบิน โดยมีต้องแจ้งให้ทราบล่วงหน้าอันเนื่องจากสาเหตุต่างๆ
4. บริษัทฯ จะไม่รับผิดชอบใดๆ ทั้งสิ้น หากเกิดกรณีความล่าช้าจากสายการบิน, การยกเลิกบิน, การประท้วง, การนัดหยุดงาน, การก่อการจลาจล, ภัยธรรมชาติ, การนำสิ่งของผิดกฎหมายซึ่งอยู่นอกเหนือความรับผิดชอบของบริษัทฯ
5. บริษัทฯ จะไม่รับผิดชอบใดๆ ทั้งสิ้น หากเกิดสิ่งของสูญหายอันเนื่องเกิดจากความประมาทของท่าน, เกิดจากการโจรกรรม และ อุบัติเหตุจากความประมาทของนักท่องเที่ยวเอง
6. เมื่อท่านตกลงชำระเงินมัดจำหรือค่าทัวร์ทั้งหมดกับทางบริษัทฯ แล้ว ทางบริษัทฯ จะถือว่าท่านได้ยอมรับเงื่อนไขข้อตกลงต่างๆ ทั้งหมด
7. รายการนี้เป็นเพียงข้อเสนอที่ต้องได้รับการยืนยันจากบริษัทฯ อีกครั้งหนึ่ง หลังจากได้สำรองโรงแรมที่พักในต่างประเทศเรียบร้อยแล้ว โดยโรงแรมจัดในระดับใกล้เคียงกัน ซึ่งอาจจะปรับเปลี่ยนตามที่ระบุในโปรแกรม
8. การจัดการเรื่องห้องพัก เป็นสิทธิของโรงแรมในการจัดห้องให้กับกรุ๊ปที่เข้าพัก โดยมีห้องพักสำหรับผู้สูบบุหรี่/ ปลอดบุหรี่ได้ โดยอาจจะขอเปลี่ยนห้องได้ตามความประสงค์ของผู้ที่พัก ทั้งนี้ขึ้นอยู่กับความพร้อมให้บริการของโรงแรม และไม่สามารถรับประกันได้
9. กรณีผู้เดินทางต้องการความช่วยเหลือเป็นพิเศษ อาทิเช่น **ใช้วีลแชร์ กรุณาแจ้งบริษัทฯ อย่างน้อย 7 วันก่อนการเดินทาง** มิฉะนั้นบริษัทฯ ไม่สามารถจัดการได้ล่วงหน้าได้
10. มัคคุเทศก์ พนักงานและตัวแทนของผู้จัดไม่มีสิทธิในการให้คำสัญญาใด ๆ ทั้งสิ้นแทนผู้จัด นอกจากมีเอกสารลงนามโดยผู้มีอำนาจของผู้จัดกำกับเท่านั้น
11. ผู้จัดจะไม่รับผิดชอบและไม่สามารถคืนค่าใช้จ่ายต่างๆ ได้เนื่องจากการเป็นการเหมาจ่ายกับตัวแทนต่างๆ ในกรณีที่ผู้เดินทางไม่ผ่านการพิจารณาในการตรวจคนเข้าเมือง-ออกเมืองไม่ว่าจะเป็นกองตรวจคนเข้าเมืองหรือกรมแรงงานของประเทศในรายการท่องเที่ยวอันเนื่องมาจากการกระทำที่ส่อไปในทางผิดกฎหมาย การหลบหนี เข้าออกเมือง เอกสารเดินทางไม่ถูกต้อง หรือ การถูกปฏิเสธในกรณีอื่น ๆ





เงื่อนไขและรายละเอียดเพิ่มเติม

- 12.กรณีต้องการพักแบบ 3 ท่าน ต่อห้องหรือห้องแบบ 3 เตียง Triple โรงแรมมีห้อง Triple ไม่เพียงพอ ขอสงวนสิทธิ์ในการจัดห้องให้เป็นแบบ แยก 2 ห้อง คือ 1 ห้องพักคู่ และ 1 ห้องพักเดี่ยว โดยไม่มีค่าใช้จ่ายเพิ่ม (ยกเว้นห้องพักบนบานาฮิลล์)
- 13.สภาพการจราจรในช่วงวันเดินทางตรงกับวันหยุดเทศกาลของประเทศจีนหรือวันเสาร์อาทิตย์ รถอาจจะติด อาจทำให้เวลาในการท่องเที่ยว และข้อป้บึงแต่ละสถานที่น้อยลง โดยเป็นดุลยพินิจของมัคคุเทศก์ และคนขับรถในการบริหารเวลา ซึ่งอาจจะขอความร่วมมือจากผู้เดินทางในบางครั้งที่ต้องเร่งรีบ เพื่อให้ได้ท่องเที่ยวตามโปรแกรม
- 14.บริการน้ำดื่ม 1 ขวด/ท่าน/วัน
- 15.การบริการของรถบัสนำเที่ยวตามกฎหมายของประเทศเวียดนามสามารถให้บริการวันละ 10 ชั่วโมง ในวันนั้นๆมีอาจเพิ่มเวลาได้ โดยมัคคุเทศก์และคนขับจะเป็นผู้บริหารเวลาตามความเหมาะสม ทั้งนี้ขึ้นอยู่กับสภาพการจราจรในวันเดินทางนั้นๆเป็นหลัก จึงขอสงวนสิทธิ์ในการปรับเปลี่ยนเวลาท่องเที่ยวตามสถานที่ในโปรแกรมการเดินทาง
- 16.ในกรณีที่พาสปอร์ตของท่านชำรุด หรือมีตราปั้มใดๆที่ไม่เกี่ยวข้องกับการเดินทาง และสายการบินแจ้งว่าไม่สามารถใช้เดินทางได้ ทางบริษัทขอสงวนสิทธิ์ในการคืนเงินไม่ว่ากรณีใดๆ เนื่องจากทางบริษัทได้มีการชำระค่าใช้จ่ายในการเดินทางทั้งหมดไปเรียบร้อยแล้ว

