



ดี-ไรเซ่ ทัวร์

D-REISE TOUR

60/30 ถนนเลียบคลองภาษีเจริญฝั่งใต้ แขวงหนองแขม เขตหนองแขม  
จังหวัด กรุงเทพมหานคร 10160

02-069-5688

Website : www.d-reisetour.com

Email : d.reisetour@gmail.com

TAT No.11/10252

f D-Reisetour

@d-reise

GO1DAD-VZ110  
GO VIETNAM

(พักบานาฮิลล์ 2 คืน)

# เจียคนามกลาง

## ดานัง บานาฮิลล์ ฮอยอัน



ล่องเรือกระด้ง

เมืองโบราณฮอยอัน

วัดลินห์ฮิ่ง

สะพานมังกร

4 วัน 3 คืน

พักบานาฮิลล์ 2 คืน

เมนูพิเศษ บุฟเฟต์ นานาชาติบนบานาฮิลล์  
และ บุฟเฟต์ชาบู บึงย่าง

28 พ.ย.67-01 ธ.ค.67 18,900

29 ธ.ค.67-01 ม.ค.68 24,900

(เทศกาลปีใหม่)

- นั่งกระเช้าขึ้น ยอดเขาบานาฮิลล์ เพลิดเพลินกับสวนสนุกแฟนตาซีปาร์ค
- ถ่ายภาพกับแลนด์มาร์ค สะพานโกลเด้นบริดจ์ Exclusive สำหรับท่านที่พักบนบานาฮิลล์
- ชมเมืองโบราณเมืองฮอยอัน, นั่งเรือกระด้ง สุดตื่นเต้น
- ชมสะพานมังกร, ชมโบสถ์สี่ชมพู ไอโกล์เมืองดานัง
- สักการะเจ้าแม่กวนอิม ณ วัดลินห์ฮิ่ง ซุปปิ้ง ตลาดฮาน

vietjet  
AIR

ราคาเริ่มต้น

# 18,900





**Vietjet Air** (สามารถโหลดใต้เครื่องไม่เกิน 20 กก./ ท่าน/ 1ใบ และ ชั้นเครื่อง ไม่เกิน 7กก.)



## VZ962

กรุงเทพมหานคร  
(BKK)



ดานัง  
(DAD)

**15:50**

ท่าอากาศยานสุวรรณภูมิ

**17:30**

ท่าอากาศยานนานาชาติ  
ดานัง

## VZ963

ดานัง  
(DAD)



กรุงเทพมหานคร  
(BKK)

**18:10**

ท่าอากาศยานนานาชาติ  
ดานัง

**19:55**

ท่าอากาศยานสุวรรณภูมิ

DAY	โปรแกรมการเดินทาง	อาหาร			โรงแรม
		เช้า	เที่ยง	เย็น	
DAY 1	กรุงเทพฯ (ท่าอากาศยานสุวรรณภูมิ) • ดานัง (ท่าอากาศยานนานาชาติดานัง) • นั่งกระเช้าขึ้นบาน่าฮิลล์ (VZ962 : 15.50-17.30)		✈	✓ บุฟเฟ่ต์ นานาชาติ	Mercure Danang French Village Bana Hills หรือเทียบระดับ 4 ดาว
DAY 2	บาน่าฮิลล์ • สวนสนุก Fantasy Park • สะพานมือ • โซนใหม่ Eclipse Square • สวนดอกไม้ • Linh Tu Pagoda (เที่ยวเต็มวันบนบาน่าฮิลล์)	✓	✓ บุฟเฟ่ต์ นานาชาติ	✓ บุฟเฟ่ต์ นานาชาติ	Mercure Danang French Village Bana Hills หรือเทียบระดับ 4 ดาว
DAY 3	บาน่าฮิลล์ • ลงกระเช้า • ช้อปปิ้งร้านผ้าไหม • หมู่บ้านหินอ่อน • หมู่บ้านกิมทาน • ล่องเรือกระดัง • เมืองโบราณฮอยอัน • สะพานแห่งความรัก • รูปปั้นปลามังกร • สะพานมังกร • สวน APEC	✓	✓	✓ บุฟเฟ่ต์ ชาบู ปิ้งย่าง	Hadana, Roliva Hotel หรือเทียบระดับ 4 ดาว
DAY 4	ดานัง • ช้อปปิ้งสินค้าโอท็อป • วัดลินห์ฮิ่ง • Marina Café • ตลาดฮาน • โบสถ์สีชมพู • ท่าอากาศยานนานาชาติดานัง • กรุงเทพฯ (ท่าอากาศยานสุวรรณภูมิ) (VZ963 : 18.10-19.55)	✓	✓	✈ ขนมปัง เวียดนาม	

**\*\* รายการทัวร์ข้างต้นอาจมีการเปลี่ยนแปลงตามความเหมาะสม \*\***



## อัตราค่าบริการ

กำหนดการเดินทาง	ห้องพัก 2 ท่าน ราคาท่านละ	ห้องพัก 3 ท่าน (Triple Room) *บนบาน่าฮิลล์ พัก FAMILY BUNKS ราคาท่านละ	เด็กทารก INF (อายุต่ำกว่า 2 ขวบ *เดินทางไป-กลับ ไม่เกิน 2 ขวบ)	ราคาไม่รวม ตัวเครื่องบิน (JOIN LAND) *กรุณาติดต่อเจ้าหน้าที่	ราคาพักเดี่ยว (Single room) ชำระเงินเพิ่ม
28 พ.ย.- 01 ธ.ค. 67	18,900.-	19,500.-	3,500.-	15,900.-	6,000.-
<b>07-10 ธ.ค.67</b> วันรัฐธรรมนูญ	20,900.-	21,500.-	3,500.-	17,900.-	6,000.-
<b>29ธ.ค.-01ม.ค.68</b> เทศกาลปีใหม่	24,900.-	25,500.-	3,500.-	21,900.-	7,500.-
23-26 ม.ค.68	18,900.-	19,500.-	3,500.-	15,900.-	6,000.-
06-09 ก.พ.68	18,900.-	19,500.-	3,500.-	15,900.-	6,000.-
13-16 มี.ค.68	18,900.-	19,500.-	3,500.-	15,900.-	6,000.-

\*\* อัตรานี้ไม่รวมค่าทิปคนขับรถ มัคคุเทศก์ท้องถิ่น ท่านละ 1,500 บาท/ท่าน \*\*

อัตราค่าบริการนี้เฉพาะพาสปอร์ตไทยเท่านั้น!! [ในกรณีพาสปอร์ตต่างชาติ จ่ายเพิ่ม ท่านละ 3,000 บาท]

\*\*\*โปรแกรมอาจจะมีการปรับเปลี่ยนตามความเหมาะสมของสภาพอากาศและฤดูกาล\*\*\*

### รายละเอียดเพิ่มเติม

- **ชำระมัดจำ 8,000 บาท / ท่าน (\*ภายใน 24 ชม.\*) หรือในกรณีโปรโมชั่นต้องชำระค่าทัวร์เต็มจำนวน (\*ภายใน 6 ชม.\*)** และ ชำระส่วนที่เหลือ 21 วัน ก่อนการเดินทาง
- \*กรณีน้อยกว่า 21 วัน กรุ๊ปออกจะเดินทาง 10 ท่านขึ้นไป \*กรณีที่มีผู้เดินทางไม่ครบตามจำนวน บริษัทฯ ขอสงวนสิทธิ์ในการเลื่อนการเดินทาง หรือเปลี่ยนแปลงอัตราค่าบริการ (ปรับราคาเพิ่มขึ้น เพื่อให้คณะสามารถออกเดินทาง)
- หากท่านมีการออกบัตรโดยสารภายในประเทศ (ตัวเครื่องบิน, รถทัวร์, รถไฟ) กรุณาติดต่อที่เจ้าหน้าที่ เพื่อเช็คตารางเวลาเที่ยวบินทุกครั้งก่อนทำการออกบัตรโดยสารภายในประเทศ
- รายการทัวร์มีลงร้านช้อปปิ้ง (ใช้เวลาลงร้านไม่ต่ำกว่า 60 นาที/ร้าน) \*หากไม่ประสงค์เข้าร้านมีค่าใช้จ่าย 500 บาท/ร้าน\*



**\*ห้องพักบนบาน่าฮิลล์  
สำหรับพักเข้าพัก 3 ท่าน  
FAMILY BUNKS  
1 ห้องพัก ( ประกอบด้วย เตียง 2  
ชั้น จำนวน 2 เตียง )**



**\*\*หากท่านต้องการอัพเกรดห้องพักบนบาน่าฮิลล์ \*กรุณาติดต่อสอบถามเจ้าหน้าที่ฝ่ายขายที่ท่านจองทัวร์\*\***  
**กรณีอัพเกรดห้องพักเป็นห้อง FAMILY SUPERIOR ประกอบด้วย 2เตียง (เตียง 2 ชั้น จำนวน 1**  
**เตียง และ เตียงใหญ่ จำนวน 1 เตียง) ชำระเพิ่มจากราคาทัวร์ท่านละ 1,500 บาท / ท่าน/ คืน ( หรือ รวม 1**  
**ห้อง ชำระเพิ่ม 4,500 บาท/ห้อง )**

**หมายเหตุ**

- ห้อง FAMILY SUPERIOR มีจำกัด หากท่านประสงค์จะพักห้องดังกล่าว กรุณาติดต่อสอบถามห้องพักกับทางบริษัท ก่อนทำการจองทัวร์
- ห้องพักบนบาน่าฮิลล์มีหลายตึก ซึ่งการตกแต่งห้องพักแต่ละตึกจะแตกต่างกันออกไป สามารถทราบได้ว่าพักตึกไหน ณ วันที่เช็คอินท่านนั้น ซึ่งทางบริษัทไม่สามารถควบคุมการจัดห้องพักดังกล่าวได้ เนื่องจากสิทธิ์ในการจัดการห้องพักทั้งหมดขึ้นอยู่กับโรงแรม Mercure Danang French Village Bana Hills เท่านั้น
- กรณีห้องพักบนบาน่าฮิลล์เต็ม ขอสงวนสิทธิ์ในการเปลี่ยนวันเข้าพัก และปรับเปลี่ยนโปรแกรมทัวร์โดยคำนึงถึงผลประโยชน์ของลูกค้าเป็นสำคัญ

**DAY 1** กรุงเทพฯ (ท่าอากาศยานสุวรรณภูมิ) • ดานัง (ท่าอากาศยานนานาชาติดานัง)  
• นั่งกระเช้าขึ้นบาน่าฮิลล์ (VZ962 : 15.50-17.30)

13.00 น. คณะพร้อมกัน ณ ท่าอากาศยานสุวรรณภูมิ ประตูทางเข้าหมายเลข 3-4 เคาน์เตอร์ K สายการบิน บินเวียดนามแอร์(VZ) โดยมีเจ้าหน้าที่คอยจัดเตรียมเอกสารการเดินทางสำหรับทุกท่านและนำท่านโหลดสัมภาระ

15.50 น. นำท่านออกเดินทางสู่ ท่าอากาศยานนานาชาติดานัง ประเทศเวียดนาม โดย สายการบินบินเวียดนามแอร์ (VZ) เที่ยวบินที่ VZ962 (15.50-17.30) **\*\* ไม่มีอาหารบนเครื่อง , สัมภาระโหลดใต้เครื่องไม่เกิน 20 ก.ก./ ท่าน/ 1ใบ และสัมภาระถือขึ้นเครื่อง ไม่เกิน 7ก.ก.\*\***

**หมายเหตุ :** ที่นั่งบนเครื่องจะไม่สามารถล็อคและอาจจะไม่ได้นั่งติดกัน ซึ่งเป็นไปตามเงื่อนไขที่ สายการบินสายการบินกำหนด

17.30 น. เดินทางถึง ท่าอากาศยานนานาชาติดานัง ประเทศเวียดนาม ผ่านพิธีการตรวจคนเข้าเมือง และศุลกากรเรียบร้อยแล้วนำท่านรับสัมภาระ  
นำท่านสู่เมืองตากอากาศขึ้นชื่อแห่งดานัง บาน่าฮิลล์ ตั้งห่างจากเมืองดานังออกไปประมาณ 40 กิโลเมตร ใช้เวลาในการเดินทาง 40-50 นาที บาน่าฮิลล์เป็นแหล่งท่องเที่ยวตากอากาศมาตั้งแต่สมัยสงครามโลกครั้งที่ 1 โดยได้เกิดแนวความคิดการสร้างบ้านพักและโรงแรมจากชาวฝรั่งเศส ในสมัยอาณานิคมตั้งแต่ปี 1919 หลังจากจบสงครามฝรั่งเศสได้พ่ายแพ้และเดินทางออกจากเวียดนามเพื่อกลับประเทศ ทำให้บาน่าฮิลล์ถูกทิ้งร้างมาเป็นเวลานาน ปัจจุบันรัฐบาลเวียดนามได้กลับมาบูรณะเป็นเมืองท่องเที่ยวตากอากาศแห่งนี้อีกครั้งในปี 2009 พร้อมทั้งได้มีการสร้าง กระเช้าลอย





ฟ้า ที่มีความสูงถึง 5,801 จากระดับน้ำทะเล เพื่อใช้เป็นเส้นทางสำหรับขึ้นไปยังยอดเขาเดินทางถึงบานาฮิลล์ นำท่านขึ้น กระเช้าลอยฟ้า ที่มีความสูงถึง 5,801 จากระดับน้ำทะเล เพื่อเดินทางขึ้นไปยังยอดเขาบานาฮิลล์

ค่า

รับประทานอาหารเช้า ณ ภัตตาคารบนบานาฮิลล์ **อาหารบุฟเฟต์นานาชาติ (มื้อที่ 1)**

\* ในกรณีที่ผู้เข้าพักบนบานาฮิลล์มีจำนวนผู้เข้าพักทั้งหมดไม่ถึง 80-100 คน ขึ้นไป จะได้รับเป็นเช็คเมนู \*

ที่พัก

โรงแรม Mercure Danang French Village Bana Hills

## DAY 2

บานาฮิลล์ • สะพานมือ • สวนสนุก Fantasy Park

• Eclipse Square • สวนดอกไม้

• Linh Tu Pagoda (เที่ยวเต็มวันบนบานาฮิลล์)

เช้า

รับประทานอาหารเช้า ณ ห้องอาหารของโรงแรม ( มื้อที่ 2 )



อิสระให้ท่านเดินชม สะพานโกเด้นบริดจ์ ( Golden Bridge) สะพานลอยฟ้าในอุ้งมือยักษ์ ซึ่งเป็นสถานที่ท่องเที่ยวที่พี้งเป็ดให้นักท่องเที่ยวได้เที่ยวชมได้ไม่นานมานี้มีความสูงจากระดับน้ำทะเล 1,400 เมตร ความยาว 150 เมตร โค้งไปตามแนวเขา จุดเด่นคือ สะพานถูกทอดผ่านอุ้งมือหินขนาดยักษ์สองมือ ผู้ออกแบบจะทำให้รู้สึกราวกับ

ว่ากำลังเดินอยู่บนเส้นด้ายสีทองที่ทอดอยู่ในหัตถ์ของเทพ

เชิญท่านได้สัมผัสกับประสบการณ์ที่เต็มไปด้วยเสน่ห์แห่งตำนานและจินตนาการของการผจญภัยที่ สวนสนุก The Fantasy Park เครื่องเล่นในสวนสนุกของบานาฮิลล์ มีหลากหลายรูปแบบมีให้ท่านเลือก อาทิ เช่น โรงภาพยนตร์ 4D โลกของไดโนเสาร์ รถไฟเหาะแมงมุมที่ชวนให้ทุกท่านระทึกขวัญไปกับเครื่องเล่น รถราง บ้านผีสิง และอีกมากมาย นอกจากนี้ยังมีร้านช้อปปิ้งให้ท่านได้เลือกซื้อของที่ระลึกภายในสวนสนุกอีกด้วย (ราคาทัวร์รวมค่าเครื่องเล่นภายในสวนสนุกทุกเครื่องเล่น ยกเว้นพิพิธภัณฑน์หุ่นขี้ผึ้ง และเครื่องเล่นที่ใช้ระบบหยอดเหรียญ และการเล่นรถไฟเหาะไม่อนุญาตให้นักกล้อง หรือมือถือขึ้นมาถ่ายภาพ ทางเจ้าหน้าที่จะมีจุดบริการถ่ายภาพ 2 จุด ท่านสามารถเลือกซื้อภาพตนเองไว้เป็นที่ระลึกได้ในราคาประมาณ 70,000 ดอง ณ จุดบริการนักท่องเที่ยว)



กลางวัน

นำท่านชม **จัตุรัสแห่งดวงดาว (Lunar Castl)** โชนที่เปิดใหม่ต้องนั่งรถราง Tram ต่อเข้ามายังปราสาท มีทั้งหมด 4 ชั้น ในแต่ละชั้นจะมีธีมที่แตกต่างกัน ได้แก่ ถ้ำมังกร หมาป่าจอมพลัง นกฮูก อีรูด และจัตุรัสพระจันทร์ ภายในปราสาทยังมีเครื่องเล่นแบบ 4D ชื่อ Flying Eyes Theatre รับประทานอาหารกลางวัน ณ ภัตตาคารบนบานาฮิลล์ **อาหารบุฟเฟต์นานาชาติ (มื้อที่ 3)**

นำท่านชม **โซนสวนดอกไม้ LE JARDIN D'AMOUR** สวนดอกไม้สไตล์ฝรั่งเศส ที่มีดอกไม้หลากหลายพันธุ์ถูกจัดเป็นสัดส่วนอย่างสวยงาม ที่มีมุมถ่ายรูปน่ารักๆ ให้ท่านได้เลือกถ่ายได้ตามใจชอบ นำท่านชม **อุโมงค์เก็บไวน์** เป็นสถานที่เก็บไวน์บนยอดเขากานาฮิลล์ ที่มีความลึกถึง 100 เมตร ภายในอุโมงค์จะมีอุณหภูมิอยู่ที่ 16-20 องศา ว่ากันว่าเป็นอุณหภูมิที่ดีที่สุดสำหรับการบ่มไวน์ สถานที่แห่งนี้ถูกเรียกว่า “Debay Wine Cellar” ออกแบบโดยสถาปนิกชาวฝรั่งเศส และสร้างขึ้นตั้งแต่ปี 1923 สมัยล่าอาณานิคมของฝรั่งเศส (**ราคาทัวร์ยังไม่รวมค่าเข้าอุโมงค์เก็บไวน์**) ท่านยังสามารถชม **พระพุทธรูปสีขาวขนาดใหญ่สูงถึง 27 เมตร Linh Tu Pagoda** ที่มารถมองเห็นได้แต่ไกล เป็นวัดที่สร้างด้วยสถาปัตยกรรมแบบจีนโบราณ ลักษณะเป็นศาลเจ้าศักดิ์สิทธิ์โดดเด่นด้วยซุ้มประตูที่ตกแต่งไว้อย่างสวยงาม มีเจดีย์สีขาวอันโดดเด่นสูงกว่า 9 ชั้น ประดับด้วยระฆังทั้ง 4 ด้าน

**POPMART** ศูนย์รวม ART TOY สุดน่ารัก ที่เป็นกระแสอยู่ในขณะนี้ เลือกซื้อกล่องสุ่มหลากหลายรุ่นไม่ว่าจะเป็น ลานูบู้ มอลลี และอีกมากมาย ให้ท่านได้เลือกอย่างจุใจ



ค่ำ

รับประทานอาหารค่ำ ณ ภัตตาคารบนบานาฮิลล์ **อาหารบุฟเฟต์นานาชาติ (มื้อที่ 4)**  
**\* ในกรณีที่ผู้เข้าพักบนบานาฮิลล์มีจำนวนผู้เข้าพักทั้งหมดไม่ถึง 80-100 คน ขึ้นไป จะได้รับเป็นเซตเมนู \***

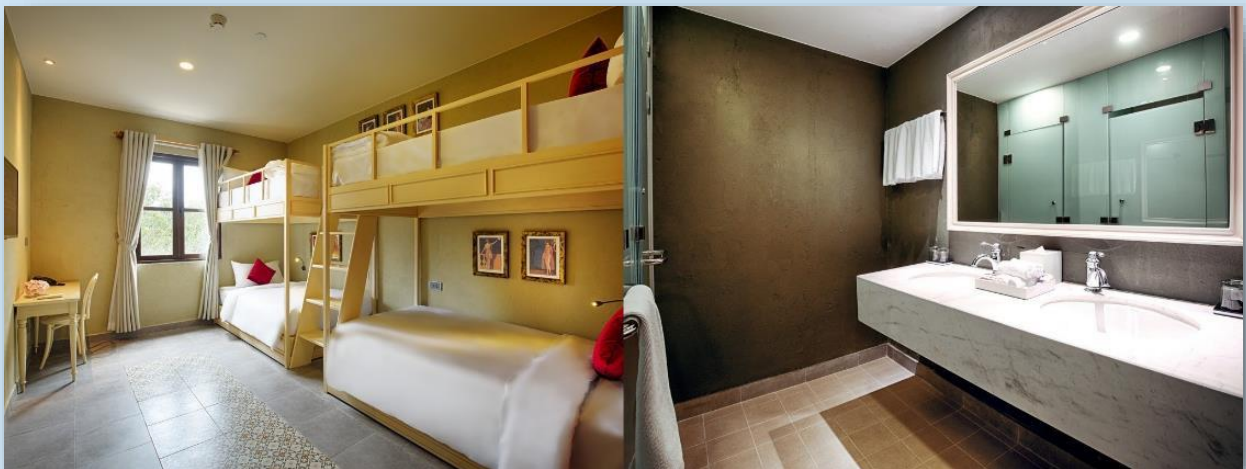
ที่พัก

โรงแรม **Mercure Danang French Village Bana Hills**





**\*ห้องพักรับรองบาน่าฮิลล์ สำหรับพักเข้าพัก 3 ท่าน**  
**FAMILY BUNKS 1 ห้องพัก**  
( ประกอบด้วย เตียง 2 ชั้น จำนวน 2 เตียง )





**\*\*หากท่านต้องการอัพเกรดห้องพักบนบานาฮิลล์**

**\*กรุณาติดต่อสอบถามเจ้าหน้าที่ฝ่ายขายที่ท่านจองทัวร์**

**\*กรณีอัพเกรดห้องพักเป็นห้อง FAMILY SUPERIOR ประกอบด้วย 2เตียง (เตียง 2 ชั้น จำนวน 1 เตียง และ เตียงใหญ่ จำนวน 1 เตียง) ชำระเพิ่มจากราคาทัวร์ท่านละ 1,500 บาท / ท่าน/คืน (หรือรวม 1 ห้อง ชำระเพิ่ม 4,500 บาท/ห้อง)**

หมายเหตุ

- ห้อง FAMILY SUPERIOR มีจำกัด หากท่านประสงค์จะพักห้องดังกล่าว กรุณาติดต่อสอบถามห้องพักกับทางบริษัทก่อนทำการจองทัวร์
- ห้องพักบนบานาฮิลล์มีหลายตึก ซึ่งการตกแต่งห้องพักแต่ละตึกจะแตกต่างกันออกไป สามารถทราบได้ว่าพักตึกไหน ณ วันที่เช็คอินเท่านั้น ซึ่งทางบริษัทไม่สามารถควบคุมการจัดห้องพักดังกล่าวได้ เนื่องจากสิทธิ์ในการจัดการห้องพักทั้งหมดขึ้นอยู่กับโรงแรม Mercure Danang French Village Bana Hills เท่านั้น
- กรณีห้องพักบนบานาฮิลล์เต็ม ขอสงวนสิทธิ์ในการเปลี่ยนวันเข้าพัก และปรับเปลี่ยนโปรแกรมทัวร์โดยคำนึงถึงผลประโยชน์ของลูกค้าเป็นสำคัญ

**DAY 3**

**บานาฮิลล์ • ลงกระเช้า • ช้อปปิ้งร้านผ้าไหม • หมู่บ้านหินอ่อน**  
**• หมู่บ้านกัมทาน • ล่องเรือกระดัง • เมืองโบราณฮอยอัน**  
**• สะพานแห่งความรัก • รูปปั้นปลามังกร • สวน APEC**

**เช้า**

**รับประทานอาหาร ณ ห้องอาหารของโรงแรม ( มื้อที่ 5 )**

ได้เวลาอันสมควร นำท่าน **นั่งกระเช้าลงจากบานาฮิลล์**

นำท่าน **ช้อปปิ้งร้านผ้าไหม** ให้ท่านเลือกซื้อและชมตามอธยาศัย จากนั้นนำท่านเดินทางสู่ **หมู่บ้านแกะสลักหินอ่อน** ที่นับเป็นหนึ่งในงานหัตถกรรมศิลปะของประเทศเวียดนามภายในท่านจะได้พบกับงานแกะสลักที่ล้วนประดิษฐ์ด้วยมือจากช่างหลากหลายแขนง อิสระให้ท่านได้เลือกชมและซื้องานหัตถศิลป์ภายในตามอธยาศัย

นำท่านออกเดินทางสู่ **หมู่บ้านกัมทาน** สัมผัสกับประสบการณ์ใหม่ในหมู่บ้านเล็กๆ ที่ตั้งอยู่ในเมืองฮอยอัน ภายในจะเป็นสวนมะพร้าวและมีแม่น้ำล้อมรอบ ในช่วงสมัยสงครามนั้นจะเป็นที่พักของเหล่าทหารในปัจจุบันอาชีพหลักของคนที่นี่จะประกอบอาชีพทำประมงเป็นหลัก จากนั้นนำท่าน **ล่องเรือกระดัง** ท่านจะได้รับชมวัฒนธรรมอันสวยงามของชาวท้องถิ่น และระหว่างที่ล่องเรือกระดังอยู่นั้นชาวบ้านที่นี่ก็จะมีการขับร้องเพลงพื้นเมือง และนำไม้พายเรือมาเคาะเพื่อประกอบเป็นจังหวะดนตรี **(ไม่รวมค่าทิปสำหรับคนพายเรือกระดัง 50 บาท/ท่าน หรือแล้วแต่ความพึงพอใจของท่าน)**





## กลางวัน

### รับประทานอาหารค่ำ ณ ภัตตาคารพื้นเมือง ( มื้อที่ 6 )

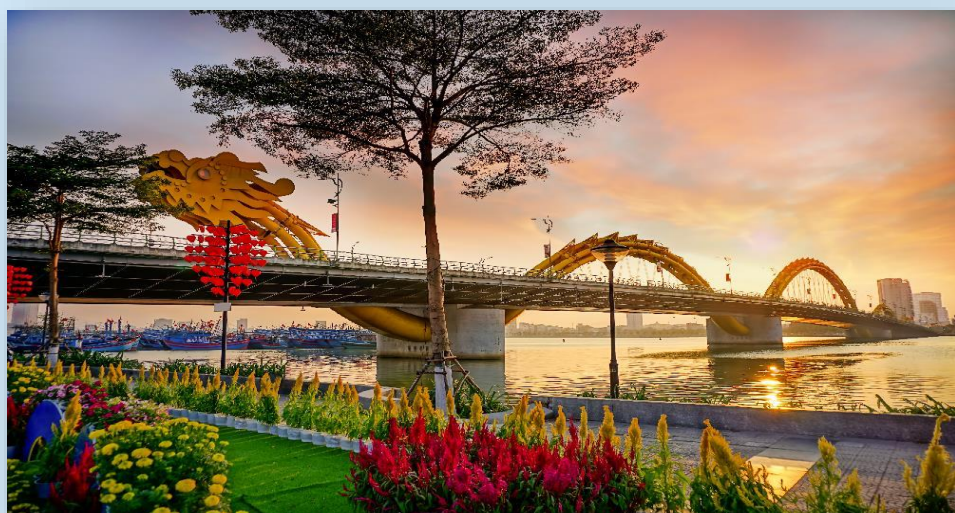
นำท่านเดินทางสู่ **เมืองฮอยอัน** เทียบชมเมืองมรดกโลกทางวัฒนธรรมได้รับการขึ้นทะเบียนจาก UNESCO มนต์เสน่ห์อยู่ที่บ้านโบราณซึ่งอายุเก่าแก่กว่า 200 ปี มีหลังคา ทรงกระดองปูแบบเฉพาะของเมืองฮอยอัน ซึ่งเป็น สถาปัตยกรรมที่ไม่ซ้ำแบบทั้งในด้านศิลปะและการแกะสลัก ชมย่านการค้าเมืองท่าค้าขายสมัยโบราณของชาวจีน **\*\*เมืองฮอยอัน ไม่นอนุญาตให้นำรถใหญ่เข้าไป ดังนั้นการเดินทางชมเมืองจึงเป็นวิธีท่องเที่ยวที่ดีที่สุด** อีสาระให้ท่านชม **เมืองโบราณฮอยอัน** ตามอัยาศัย ชม **สะพานญี่ปุ่น** ถูกสร้างขึ้นมาแล้วกว่า 400 ปี สะพานมีลักษณะโค้งแบบสถาปัตยกรรมญี่ปุ่น หลังคามุงกระเบื้องสีเขียวและเหลืองเป็นคลื่นสวยงาม ชม **ศาลกวนอู** และเมื่อข้ามสะพานมายังอีกฝั่งหนึ่ง ท่านจะพบเห็นบ้านเรือนเก่าแก่สไตล์ญี่ปุ่นแท้ที่ทาสีเหลืองทั้งเมืองอย่างเป็นทางการเป็นเอกลักษณ์ ตลอดทางเดินจะมีร้านค้าขายของที่ระลึกมากมายริมสองฝั่งถนนให้ท่านได้เลือกซื้อเลือกชมตามอัยาศัย





คำ

รับประทานอาหารเช้า ณ ภัตตาคารพื้นเมือง พิเศษ ปังย่าง ชาบู (มื้อที่ 7)  
นำท่านชม สะพานมังกร (Dragon Bridge) สะพานข้ามแม่น้ำสายหลักของเมืองอย่าง  
“แม่น้ำฮาน” ถูกสร้างขึ้นเพื่อเป็นจุดเชื่อมต่อสำคัญด้านเศรษฐกิจ และกลายเป็นแหล่ง  
ท่องเที่ยวที่มีชื่อเสียงของเมืองดานัง เป็นสัญลักษณ์ของการฟื้นฟูประเทศและเศรษฐกิจ  
เปิดใช้งานตั้งแต่ปี 2013 ท่านสามารถเดินไปยัง สะพานแห่งความรัก สะพานที่ถูกตกแต่ง  
ด้วยเสารูปหัวใจทอดยาวลงสู่แม่น้ำฮาน เมื่อเดินลงไปท่านจะสามารถเห็นวิวของสะพาน  
มังกรได้อย่างสวยงาม รวมไปถึงในบริเวณนั้นจะมี รูปปั้นปลามังกรพ่นน้ำ ที่ถือได้ว่าเป็นอีก  
สัญลักษณ์หนึ่งของเมืองดานังน่ายถ่ายภาพเป็นที่ระลึกตามอัธยาศัย







นำท่านชม **สวน APEC** มุมถ่ายรูปสุดชิคที่ไม่ควรพลาดในดานัง ตั้งอยู่ริมฝั่งแม่น้ำฮาน ใกล้ๆ สะพานมังกร เมืองดานังนั่นเอง ซึ่งประเทศเวียดนามสร้างไว้เพื่อต้อนรับการประชุม APEC ที่ประเทศเวียดนามในปี 2017 โดยมีจุดเด่นคือเป็นโดมขนาดยักษ์ ที่สร้างมาจากเหล็ก 200 ตัน รูปทรงมีลักษณะเหมือน ‘ว่าวยักษ์’ ซึ่งใหญ่จริง และทาสีขาวได้อย่างลงตัว ถ่ายรูปออกมาสวยชิคทุกมุม



ที่พัก

โรงแรม Hadana , Sea Garden, Roliva หรือเทียบเท่าระดับ 4 ดาว

**DAY 4** ดานัง • ซุปป์ิงสินค้าโอท็อป • วัดลินห์อิ่ง • Marina Café  
• ตลาดฮาน • โบสถ์สีชมพู • ท่าอากาศยานนานาชาติดานัง  
• กรุงเทพฯ (ท่าอากาศยานสุวรรณภูมิ)  
(VZ963 : 18.10-19.55)

เช้า

รับประทานอาหารเช้า ห้องอาหารของโรงแรม (**มื้อที่ 8**)

นำท่าน **ซุปป์ิงสินค้าโอท็อป** ให้ท่านเลือกซื้อและชมตามอัธยาศัย

นำท่านเข้าสู่ **วัดลินห์อิ่ง (Linh Ung)** เป็นวัดที่ใหญ่ที่สุดของเมืองดานังภายในวิหารใหญ่ของวัดเป็นสถานที่บูชาเจ้าแม่กวนอิมและเทพองค์ต่างๆตามความเชื่อของชาวบ้านแถบนี้ยังมีรูปปั้นนูนสูงของเจ้าแม่กวนอิมซึ่งมีความสูงถึง 67 เมตรตั้งอยู่บนฐานดอกบัวกว้าง 35 เมตรยื่นหันหลังให้ภูเขาและหันหน้าออกทะเลคอยปกป้องคุ้มครองชาวประมงที่ออกไปหาปลา นอกชายฝั่งวัดแห่งนี้นอกจากเป็นสถานที่ศักดิ์สิทธิ์ที่ชาวบ้านมากราบไหว้บูชาและขอพรแล้วยังเป็นอีกหนึ่งสถานที่ท่องเที่ยวที่สวยงามและเป็นอีกหนึ่งจุดชมวิวที่สวยงามของเมือง ดานัง



นำท่านเดินทางสู่ **MARINA CAFÉ** คาเฟ่ริมทะเลบรรยากาศดีเหมาะกับการถ่ายรูป ตัวร้านตกแต่งด้วยโทนสีฟ้า-ขาวสบายตามีลมทะเลพัดเย็นๆมาพร้อมกับมุมถ่ายภาพที่หลากหลายห้ามพลาดเลยที่เดียว (ไม่รวมค่าบริการอาหารและเครื่องดื่ม)



### กลางวัน

รับประทานอาหารค่ำ ณ ภัตตาคารพื้นเมือง ( **มื้อที่ 9** )

นำท่านเดินทางสู่ **ตลาดฮาน** แหล่งรวบรวมสินค้ามากมายซึ่งเป็นที่นิยมทั้งชาวเวียดนามและชาวไทย อาทิ เสื้อเวียดนาม หมวก รองเท้า กระเป๋า สินค้าพื้นเมือง โดยเฉพาะงานฝีมือ อาทิ ภาพผ้าปักมือ อัญมณี วิจิตร ไลฟ์ ผ้าปัก กระเป๋าปัก ตะเกียบไม้แกะสลัก ชุดอ่าวหญ่าย (ชุดประจำชาติเวียดนาม) ฯลฯ ไว้เป็นที่ระลึกมากมายเพื่อฝากคนที่บ้าน อธิษระให้ท่านได้เลือกซื้อของฝากและถ่ายภาพตามอัธยาศัย

นำท่านชม **โบสถ์สีชมพู (Danang Cathedral)** สร้างขึ้นในปี พ.ศ. 2466 สมัยที่เวียดนามตกเป็นอาณานิคมของฝรั่งเศส โดยบาทหลวงชาวฝรั่งเศสชื่อ ฟรังซัว แชร์แมง (Francois Charmetant) เพื่อเป็นอนุสรณ์แก่บาทหลวงชาวฝรั่งเศสที่เสียชีวิตในเวียดนาม โบสถ์แห่งนี้ได้รับการออกแบบโดยสถาปนิกชาวฝรั่งเศสชื่อ อัลฟองส์ กอลล์ (Alphonse Gallot) โดยโบสถ์สีชมพูแห่งนี้เป็นโบสถ์คริสต์นิกายโรมันคาทอลิกที่โดดเด่นด้วยสีชมพูใจกลางเมืองดานังและยังถือว่าเป็นแลนด์มาร์กแห่งเมืองดานังอีกด้วย





ได้เวลาอันสมควรนำท่านออกเดินทางสู่ ท่าอากาศยานนานาชาติดานัง เพื่อเดินทางกลับประเทศไทย (แจกขนมปังเวียดนาม 1 ชิ้น/ท่าน ก่อนออกเดินทาง)

18.10 น. เดินทางสู่ กรุงเทพฯ (ท่าอากาศยานสุวรรณภูมิโดย สายการบินเวียดนามแอร์ (VZ) เที่ยวบินที่ VZ963 : 18.19.55 (ไม่มีอาหารบนเครื่อง , น้ำหนักกระเป๋าโหลดใต้เครื่องไม่เกิน 20 กก./ ท่าน/ 1ใบ และสัมภาระถือขึ้นเครื่อง ไม่เกิน 7กก. )

19.55 น. เดินทางถึง ท่าอากาศยานสุวรรณภูมิ โดยสวัสดิภาพ พร้อมความประทับใจ



## สำคัญมาก!!!

หนังสือเดินทาง (Passport) ต้องมีอายุ 6 เดือนขึ้นไป และเหลือหน้าว่าง 2 หน้าขึ้นไป ต้องนำมาในวันเดินทาง

\* ทางบริษัท ไม่สามารถรับผิดชอบ ในกรณีที่มีนำมา หรือนำหนังสือเดินทางมาผิดเล่ม \*

## อัตราค่าบริการ

กำหนดการเดินทาง	ห้องพัก 2 ท่าน ราคาท่านละ	ห้องพัก 3 ท่าน (Triple Room) *บนบานาฮิลล์ พัก FAMILY BUNKS ราคาท่านละ	เด็กทารก INF (อายุต่ำกว่า 2 ขวบ *เดินทางไป-กลับ ไม่เกิน 2 ขวบ )	ราคาไม่รวม ตัวเครื่องบิน ( JOIN LAND ) *กรุณาดูดต่อเจ้าหน้าที่	ราคาพักเดี่ยว (Single room) ชำระเงินเพิ่ม
28 พ.ย.- 01 ธ.ค. 67	18,900.-	19,500.-	3,500.-	15,900.-	6,000.-
07-10 ธ.ค.67 วันรัฐธรรมนูญ	20,900.-	21,500.-	3,500.-	17,900.-	6,000.-
29ธ.ค.-01ม.ค.68 เทศกาลปีใหม่	24,900.-	25,500.-	3,500.-	21,900.-	7,500.-
23-26 ม.ค.68	18,900.-	19,500.-	3,500.-	15,900.-	6,000.-
06-09 ก.พ.68	18,900.-	19,500.-	3,500.-	15,900.-	6,000.-
13-16 มี.ค.68	18,900.-	19,500.-	3,500.-	15,900.-	6,000.-

\*\* อัตรานี้ไม่รวมค่าทิปคนขับรถ มัคคุเทศก์ท้องถิ่น ท่านละ 1,500 บาท/ท่าน \*\*

อัตราค่าบริการนี้เฉพาะพาสปอร์ตไทยเท่านั้น!! [ในกรณีพาสปอร์ตต่างชาติ จ่ายเพิ่ม ท่านละ 3,000 บาท]

\*\*\*โปรแกรมอาจจะมีการปรับเปลี่ยนตามความเหมาะสมของสภาพอากาศและฤดูกาล\*\*\*



## อัตราค่าบริการรวม

1. ค่าตัวเครื่องบินไป-กลับตามรายการที่ระบุ รวมถึงค่าภาษีสนามบิน และค่าภาษีน้ำมัน (รวมน้ำหนักกระเป๋าถือขึ้นเครื่อง ท่านละ 7kg และโหลดใต้ท้องเครื่อง ท่านละ 20kg)
1. ค่าอาหารตามมือที่ระบุในรายการ
2. ค่ามัคคุเทศก์นำเที่ยวบริการตลอดการเดินทาง
3. ค่ารถนำเที่ยวตามรายการ
4. ค่าที่พักตามที่ระบุในรายการ
5. ค่าเข้าชมสถานที่ต่างๆ ตามรายการ
6. ค่าประกันอุบัติเหตุคุ้มครองในระหว่างการเดินทาง คุ้มครองในวงเงินท่านละ 1,000,000 บาท ตามเงื่อนไขของกรมธรรม์
7. ภาษีมูลค่าเพิ่ม 7% (เฉพาะค่าบริการ)
8. ภาษีหัก ณ ที่จ่าย 3 % (เฉพาะค่าบริการ)

## อัตราค่าบริการไม่รวม

1. ค่าธรรมเนียมเอกสารเข้าประเทศเวียดนาม (สำหรับคนไทย) \*ในกรณีประกาศให้กลับมายื่นร้องขอเอกสารเข้าประเทศอีกครั้ง (เนื่องจากปัจจุบันเวียดนามได้ประกาศยกเว้นการยื่นเอกสารเข้าประเทศให้กับคนไทย ในระยะสั้นในประเทศเวียดนามไม่เกิน 30 วัน)
2. ค่าธรรมเนียมเอกสารเข้าประเทศเวียดนามสำหรับชาวต่างชาติที่ไม่ได้รับการงดเว้นเอกสารเข้าประเทศเวียดนาม
3. ค่าธรรมเนียมในกรณีที่มีสัมภาระน้ำหนักเกินกว่าที่สายการบินกำหนดหรือสัมภาระใหญ่เกินขนาดมาตรฐาน
4. ค่าภาษีน้ำมัน ที่สายการบินเรียกเก็บเพิ่ม หลังจากทางบริษัทฯ ได้ออกตัวเครื่องบินไปแล้ว
5. ค่าใช้จ่ายส่วนตัวของผู้เดินทาง อาทิ ค่าทำหนังสือเดินทาง ค่าโทรศัพท์ ค่าอาหาร เครื่องดื่ม ค่าซักรีด ค่ามินิบาร์ในห้องพักและค่าพาหนะต่าง ๆ ที่มีได้ระบุในรายการ
6. ค่าทิปมัคคุเทศก์ท้องถิ่นคนขับรถ และ หัวหน้าทัวร์ไทย รวม 1,500 บาท/ทริป/ท่านชำระ ณ เช็คอินที่สนามบิน





## เงื่อนไขการให้บริการ

### 1. กรุ๊ปคอนเฟิร์มออกเดินทาง 10 ท่านขึ้นไป

กรณีไม่ครบจำนวนดังกล่าว บริษัทฯ ขอสงวนสิทธิ์ในการเปลี่ยนแปลงราคาหรือยกเลิกการเดินทาง

### 2. กรณีที่ผู้โดยสารต้องออกตัวโดยสารภายในประเทศ

กรุณาติดต่อเจ้าหน้าที่ของบริษัทฯ เพื่อเช็คสถานะกรุ๊ปให้มีสถานะคอนเฟิร์มออกเดินทางก่อนทุกครั้ง และตรวจสอบเที่ยวบินสถานะของเที่ยวบิน ก่อนดำเนินการออกตัวในประเทศของท่าน กรณีที่สายการบินมีการปรับเปลี่ยนไฟล์ทบิน หรือเวลาบิน โดยไม่ได้แจ้งให้ทราบล่วงหน้า หรือกรณีที่ท่านออกตัวภายในโดยมิแจ้งตรวจสอบสถานะดังกล่าวข้างต้น โดยไม่แจ้งให้ทราบและหากไฟล์ทบินมีการปรับเปลี่ยนเวลาบิน บริษัทฯ ขอสงวนสิทธิ์ ไม่รับผิดชอบความเสียหาย

### 3. กำหนดการชำระค่าบริการ

- **มัดจำค่าทัวร์ ท่านละ 8,000 บาท (\*ภายใน 24 ชม.\*)**  
**ในกรณีโปรโมชันชำระค่าทัวร์เต็มจำนวน (\*ภายใน 3-6 ชม.\*)**
- **ชำระค่าทัวร์เต็มจำนวน (กรณีค่าทัวร์ต่ำกว่า 10,000 บาท)**
- **ค่าทัวร์ส่วนที่เหลือภายในหรือไม่ 21 วันก่อนกรุ๊ปออกเดินทาง**  
**\*\*สำหรับช่วงสงกรานต์และปีใหม่\*\*ชำระค่าทัวร์ส่วนที่เหลือภายในหรือไม่เกิน 30 วันก่อนกรุ๊ปเดินทาง**
- **หากกรุ๊ประยะเวลาเดินทางน้อยกว่า 21 วัน ต้องชำระค่าทัวร์เต็มจำนวนเท่านั้น**

### 4. กรณีผู้เดินทางที่ต้องการความช่วยเหลือเป็นพิเศษ เช่น การขอใช้วีลแชร์ที่สนามบิน กรุณาแจ้งบริษัทฯ อย่างน้อย 7 วันก่อนการเดินทาง หรือเริ่มตั้งแต่ท่านจองทัวร์ มิฉะนั้นทางบริษัทฯ ไม่สามารถจัดการได้ล่วงหน้า ทางบริษัทฯ ขอสงวนสิทธิ์ในการเรียกเก็บค่าใช้จ่ายตามจริงที่เกิดขึ้นกับผู้เดินทาง (ถ้ามี)

### 5. กรณีใช้หนังสือเดินทางราชการ (เล่มน้ำเงิน) เดินทางเพื่อการท่องเที่ยวกับคณะทัวร์ หากท่านถูกปฏิเสธในการเข้า - ออกประเทศใด ๆ ก็ตาม ทางบริษัทฯ ขอสงวนสิทธิ์ไม่คืนค่าทัวร์และรับผิดชอบใด ๆ ทั้งสิ้น



### เงื่อนไขการสำรองที่นั่งและการยกเลิกทัวร์

**ยกเลิก**

60 วัน

**1** ✕ :::::

บริษัทฯ คืนเงินค่ามัดจำให้ทั้งหมด  
โดยหักค่าใช้จ่ายที่เกิดขึ้นจริง อาทิ ค่าตัว  
เครื่องบิน ค่าโรงแรม ฯลฯ

**ก่อนการเดินทาง**

::: ✕

---

**ยกเลิก**

45 วัน

**2** ✕ :::::

บริษัทฯ คืนเงินค่ามัดจำทั้งหมด  
โดยหักค่าใช้จ่ายที่เกิดขึ้นจริง (ยกเว้นกรณี  
เดินทางในช่วง วันหยุดเทศกาล วันหยุดนักษัตรฤกษ์)

**ก่อนการเดินทาง**

::: ✕

### เงื่อนไขการสำรองที่นั่งและการยกเลิกทัวร์

**ยกเลิกเดินทาง**

45 วัน

**3** ✕ :::::

บริษัทฯ หักค่าทัวร์ 50% จากราคาขาย  
และหักค่าใช้จ่ายที่เกิดขึ้นจริงทั้งหมดไม่ว่า  
กรณีใดๆ ทั้งสิ้น  
(ค่าใช้จ่ายที่เกิดขึ้นจริง อาทิ ค่าตัวเครื่องบิน ค่าโรงแรม ฯลฯ)

**ก่อนการเดินทาง**

::: ✕

---

**ยกเลิกเดินทาง**

30 วัน

**4** ✕ :::::

บริษัทฯ ขอสงวนสิทธิ์เก็บเงินค่าทัวร์ทั้งหมด  
ไม่ว่ากรณีใดๆ ทั้งสิ้น  
โดยมีเงื่อนไขการคืนเงินค่าบริการ  
ตาม “ประกาศคณะกรรมการธุรกิจนำเที่ยว  
และมัคคุเทศก์ เรื่องหลักเกณฑ์เกี่ยวกับการกำหนด  
อัตราการจัดเงินค่าบริการคืนให้นักท่องเที่ยว”

**ก่อนการเดินทาง**

::: ✕





# เตรียมพร้อม ก่อนเดินทาง

## เที่ยวแบบมั่นใจ ไร้ความกังวล

### แนะนำ...ซื้อประกันสุขภาพในการเดินทาง

สามารถติดต่อสอบถามรายละเอียดผ่านทางเซลล์ที่ดูแล  
สนใจซื้อประกันกรุณาแจ้งล่วงหน้าก่อนการเดินทาง

