



บริษัท ดี-ไรเซทัวร์ จำกัด

ที่อยู่: 60/30 ถนนเลียบคลองภาษีเจริญฝั่งใต้ แขวงหนองแขม เขตหนองแขม กรุงเทพฯ 10160
Office: 60/30 Liab Klong Phasi Charoen Road, Nong Khaem, Nong Khaem Bangkok 10160
เว็บไซต์: www.d-reisetour.com Email: info@d-reisetour.com เลขที่ใบอนุญาต 11/10252

☎ : 095-810-8889

☎ : 02-069-5688



จีน หางโจว เชียงไฮ้ ดิสนีย์แลนด์ 5 วัน 3 คืน

ชูปตาร์...วันทูกี้โพร์ไฟว์ เชียงไฮ้ ดิสนีย์แลนด์

เดินทาง กันยายน - ธันวาคม 2567

POP MART

เดินทาง
กันยายน - ธันวาคม 2567

ราคาเริ่มต้น
20,888

รวมบัตรเข้าสวนสนุกดิสนีย์แลนด์

- ไอโกล์ ล่องเรือชมทะเลสาบซีหูเมืองหางโจว
เที่ยวเชียงใหม่ดิสนีย์แลนด์เต็มวัน (รวมค่าเช่า)
- พิกโรงแรมระดับ 4★
- เมนูพิเศษ! BBQ BUFFET เสี่ยวหลงเปา

CHINA

ชูปตาร์...วันทูกี้โพร์ไฟว์ เชียงไฮ้ ดิสนีย์แลนด์

PVGHO0224 | 5 วัน | 3 คืน | JUNEYAO AIR 吉祥航空 | Juneyao Airlines | น้ำหนักกระเป๋า 23 kg.

- ★ เที่ยวดินแดนในฝัน พร้อมสนุกกับเครื่องเล่น สวนสนุกดิสนีย์แลนด์เชียงใหม่ เต็มวัน
- ★ เที่ยวชมมหานครยามค่ำคั่น หาดไต้หวัน หรือหาดเจ้าพ่อเชียงใหม่
- ★ อิสระช้อปปิ้ง ถนนนานกิง ถนนโบราณเหอฝางเจีย
- ★ ล่องเรือชมทะเลสาบซีหู

CHINA

ชูปตาร์...วันทุกที่ไฟร์ไฟร์ เชียงไฮ้ ดิสนีย์แลนด์

PVGHO0224

5 วัน 3 คืน



น้ำหนักกระเป๋า 23 kg.
ขึ้นเครื่องไม่เกิน 7 กก./ท่าน

BKK PVG

PVG BKK

เที่ยวบิน	ไฟล์ท	ออก	ถึง
ขาไป	HO1358	01.30	06.55

เที่ยวบิน	ไฟล์ท	ออก	ถึง
ขากลับ	HO1357	20.55	00.30+1

วันที่	โปรแกรมการท่องเที่ยว	อาหาร			ที่พัก
		เช้า	กลางวัน	เย็น	
1	<ul style="list-style-type: none"> ทำอากาศยานนานาชาติสุวรรณภูมิ กรุงเทพฯ ประเทศไทย 				
2	<ul style="list-style-type: none"> ทำอากาศยานนานาชาติช่างไห่ผู้ตง ประเทศจีน • เมืองหางโจว ล่องเรือชมทะเลสาบซีหู • หมู่บ้านไบซา ถนนโบราณเหอฝิงเจีย 			หมูตงพอ+ ไท้เศรชื้อ	HANGZHOU HOLIDAY INN EXPRES GONGSHU ★★★★ มาตรฐานจีน หรือเทียบเท่า
3	<ul style="list-style-type: none"> เมืองเจียซิง • เมืองโบราณ Yuehe Jiaxing • ร้านหยก เมืองเซียงไฮ้ • ร้านยา • ตลาดร้อยปีเงินหวงเมี่ยว หาดไว่ถาน • The Bund Finance center • ถนนนานกิง 				HOLIDAY INN EXPRESS SHANGHAI หรือ LU AN GARDEN HOTEL ★★★★ มาตรฐานจีน หรือเทียบเท่า
4	<ul style="list-style-type: none"> สวนสนุก Shanghai Disneyland (รวมค่าเข้า) เต็มวัน 				HOLIDAY INN EXPRESS SHANGHAI หรือ LU AN GARDEN HOTEL ★★★★ มาตรฐานจีน หรือเทียบเท่า
5	<ul style="list-style-type: none"> ร้านผ้าไหม • ร้านกาแฟ Starbucks Reserve Roastery ฟรอลเลนเทีย วิลเลจ ทำอากาศยานนานาชาติช่างไห่ผู้ตง ประเทศจีน ทำอากาศยานนานาชาติสุวรรณภูมิ ประเทศไทย 			เสี่ยว หลงเป่า	



ดิสนีย์แลนด์



ล่องเรือชมทะเลสาบซีหู



หาดไว่ถาน

วันเดินทาง	ราคาผู้ใหญ่	ราคาเด็ก (อายุ 2-18 ปี บริบูรณ์)	ราคาทัวร์ไม่รวม ตัวเครื่องบิน	พักเดี่ยว
02 – 06 กันยายน 2567	20,888	23,888	12,888	5,000
06 – 10 กันยายน 2567	21,888	24,888	13,888	5,000
11 – 15 กันยายน 2567	23,888	26,888	15,888	5,000
16 – 20 กันยายน 2567	23,888	26,888	15,888	5,000
20 – 24 กันยายน 2567	23,888	26,888	15,888	5,000
11 – 15 ตุลาคม 2567 วันหยุดวันฉัตรมงคล	24,888	27,888	16,888	5,000
16 – 20 ตุลาคม 2567	22,888	25,888	14,888	5,000
21 – 25 ตุลาคม 2567 วันหยุดวันปิยมหาราช	24,888	27,888	16,888	5,000
25 – 29 ตุลาคม 2567	22,888	25,888	14,888	5,000
01 – 05 พฤศจิกายน 2567	22,888	25,888	14,888	5,000
06 – 10 พฤศจิกายน 2567	22,888	25,888	14,888	5,000
11 – 15 พฤศจิกายน 2567	22,888	25,888	14,888	5,000
15 – 19 พฤศจิกายน 2567	23,888	26,888	15,888	5,000
20 – 24 พฤศจิกายน 2567	23,888	26,888	15,888	5,000
25 – 29 พฤศจิกายน 2567	23,888	26,888	15,888	5,000
29 พฤศจิกายน – 03 ธันวาคม 2567	23,888	26,888	15,888	5,000
04 – 08 ธันวาคม 2567 วันหยุดวันพ่อแห่งชาติ	24,888	27,888	16,888	5,000
09 – 13 ธันวาคม 2567 วันหยุดวันรัฐธรรมนูญ	24,888	27,888	16,888	5,000
13 – 17 ธันวาคม 2567	23,888	26,888	15,888	5,000

ราคาไม่รวมค่าทิปมัคคุเทศก์ท้องถิ่น คนขับรถท้องถิ่น

ตามธรรมเนียม ท่านละ 1,500 บาท/ท่าน/ทริป (ยกเว้นเด็กต่ำกว่า 2 ขวบ)

สำหรับหัวหน้าทัวร์จากเมืองไทย (ตามความพึงพอใจในการบริการ)

เด็กอายุต่ำกว่า 2 ขวบ (INFANT) 6,000 บาท/ท่าน

วันแรก ทำอากาศยานนานาชาติสุวรรณภูมิ กรุงเทพฯ ประเทศไทย

22.30 น. สมาชิกทุกท่านพร้อมกัน ณ ทำอากาศยานนานาชาติสุวรรณภูมิ อาคารผู้โดยสารขาออก ชั้น 4 ประตู 10 เคาน์เตอร์ W จากนั้นนำท่านเช็คอินเคาน์เตอร์จุนเหยาแอร์ไลน์ (HO) โดยมีเจ้าหน้าที่ส่งตั๋วและหัวหน้าทัวร์ คอยต้อนรับและแจกเอกสารการเดินทาง จากนั้นนำท่านเช็คอินและโหลดสัมภาระ

วันที่สอง ทำอากาศยานนานาชาติช่างไห่ผู้ตง ประเทศจีน – เมืองหางโจว - ล่องเรือชมทะเลสาบซีหู - หมู่บ้านไบซา - ถนนโบราณเทอฝิ่งเจีย

01.30 น. ออกเดินทางสู่ ทำอากาศยานนานาชาติช่างไห่ผู้ตง ประเทศจีน โดยสายการบิน จุนเหยาแอร์ไลน์ (HO) เที่ยวบินที่ HO1358 (มีบริการอาหารบนเครื่อง)

06.55 น. เดินทางถึง ทำอากาศยานนานาชาติช่างไห่ผู้ตง ประเทศจีน ผ่านพิธีการตรวจคนเข้าเมืองและศุลกากรตามขั้นตอนเรียบร้อยแล้วนำท่านรับสัมภาระ (เวลาท้องถิ่นประเทศจีนเร็วกว่าเวลาประเทศไทย 1 ชั่วโมง)

นำท่านเดินทางสู่ เมืองหางโจว (ใช้เวลาเดินทางประมาณ 2 ชั่วโมง 30 นาที) เมืองหางโจว ซึ่งเป็นเมืองเก่าแก่ 1 ใน 6 ของประเทศจีน เป็นเมืองที่มีความสำคัญทางเศรษฐกิจ มีวัฒนธรรมที่ยาวนาน และเป็นเมืองที่มีทัศนียภาพที่สวยงามเมืองหนึ่งของประเทศจีน

นำท่าน ล่องเรือชมทะเลสาบซีหู ซึ่งกวีจีนบรรยายเปรียบเปรยว่า “ซีหูเหมือนนางไซซี ไซซีสวยทุกอริยาบถ ซีหูสวยทุกฤดูกาล” ให้ท่านได้ดื่มด่ำกับบรรยากาศความงามในทะเลสาบในบรรยากาศที่ผ่อนคลาย



กลางวัน

บริการอาหารกลางวัน ณ ภัตตาคาร **เมนูพิเศษ BBQ BUFFET !!**

นำท่านแวะชิมชา ณ **หมู่บ้านใบชา** สัมผัสวัฒนธรรมการชงชาที่มีวัฒนธรรมที่สืบทอดกันมา ยาวนาน นำท่านเดินทางสู่ **ถนนโบราณเหอฝางเจีย** เป็นถนนสายหนึ่งที่สะท้อนให้เห็น ประวัติศาสตร์และวัฒนธรรมอันเก่าแก่ของหังโจวได้ดี ถนนสายนี้มีความยาว 460 เมตร กว้าง 120 เมตร ในปัจจุบันยังคงไว้ซึ่งสภาพดั้งเดิมของสิ่งปลูกสร้างโบราณส่วนหนึ่ง บ้านเรือน ทั้งสองข้างทางที่สร้างขึ้นใหม่ล้วนสร้างจากไม้และมุงหลังคาสีคราม อีกระซอปปิงตามอัธยาศัย กับสินค้าพื้นเมือง ของที่ระลึก อาหารพื้นถิ่น หมอลำเสียบไม้ที่เต็มตลอด 2 ข้างทาง



เย็น
ที่พัก

บริการอาหารเย็น ณ ภัตตาคาร **เมนูพิเศษ ไก่เสกรรัฐ+ขาหมูตงพอ !!**

HANGZHOU HOLIDAY INN EXPRES GONGSHU ระดับ 4 ดาวมาตรฐานจีน หรือเทียบเท่า

วันที่สาม

เมืองเจียซิง - เมืองโบราณ Yuehe Jiaxing - ร้านหยก - เมืองเซี่ยงไฮ้ - ร้านยา -

ตลาดร้อยปีฉินหวังเมี่ยว - หาดไว่ทาน - The Bund Finance center - ถนนนาถิง - POP MART

เช้า

บริการอาหารเช้า ณ ห้องอาหารของโรงแรม

นำท่านสู่ **เมืองเจียซิง** (ใช้ระยะเวลาในการเดินทางประมาณ 1 ชั่วโมง) จากนั้นนำท่านชม **เมืองโบราณเยี่ยเหอ เจียซิง** ตั้งอยู่ในพื้นที่ที่เจริญรุ่งเรืองของเจียซิง ให้ความรู้สึกที่แตกต่างออกไป สถานที่แห่งนี้ได้ชื่อว่า เมืองเก่าแม่น้ำมูน เพราะมีน้ำรอบๆ และเมื่อคืนพระจันทร์เต็มดวงจึงเห็นพระจันทร์ในแม่น้ำรอบเมือง จึงได้ชื่อว่า เมืองเก่าแม่น้ำมูน เมืองโบราณแม่น้ำมูนมีอายุเกือบ 2,000 ปี เมืองโบราณ Yuehe เคยเจริญรุ่งเรืองเนื่องจากการดำรงอยู่ของคลองใหญ่ เป็นสถานที่ที่มีความเก่าแก่ การเดินชมเมืองเก่าจะสัมผัสได้ถึงความเจริญรุ่งเรืองและความเจริญของเมืองเก่า ใช้สะพานเป็นแนวเขต ด้านหนึ่งเป็นถนนการค้า อีกด้านหนึ่งเป็นร้านอาหาร แต่ละร้านจะมีชื่อที่เป็นเอกลักษณ์ดึงดูดความสนใจ จากนั้นเดินทางกลับเมืองเซี่ยงไฮ้ นำท่านชม **ร้านหยก**

กลางวัน

บริการอาหารกลางวัน ณ ภัตตาคารพื้นเมือง

จากนั้นนำท่านเดินทางสู่ **เมืองเซี่ยงไฮ้** (ใช้ระยะเวลาในการเดินทางประมาณ 2 ชั่วโมง) นำท่านเข้าชม **ร้านยา** จากนั้นนำท่านเดินทางสู่ **ตลาดร้อยปีฉินหวังเมี่ยว** ตลาดที่เก่าแก่ของเมืองเซี่ยงไฮ้ อาคารบ้านเรือนบริเวณนี้ มีสไตล์สถาปัตยกรรมแบบจีนโบราณที่ยังคงความงดงามเอาไว้ ทั้งร้านขายอาหาร ร้านขนมพื้นเมืองและร้านอาหารขึ้นชื่อ เมนูยอดฮิตที่ห้ามพลาด “เสี่ยวหลงเปา” อันลือชื่อ นอกจากนี้ยังมีขายของที่ระลึกต่างๆ อีกมากมาย อิสระให้ท่านเดินช้อปปิ้งตามอัธยาศัย



นำท่านเดินทางสู่ **หาดไหว่ทาน หรือ หาดเจ้าพ่อเชียงไฮ้** ตั้งอยู่บนฝั่งตะวันตกของแม่น้ำหวงผู้มีความยาวจากเหนือจรดใต้ถึง4กิโลเมตรเป็นเขตสถาปัตยกรรมที่ได้ชื่อว่า “พิพิธภัณฑน์นานาชาติ” ถือเป็นสัญลักษณ์ที่โดดเด่นของนครเชียงไฮ้ อีกทั้งถือเป็นศูนย์กลางทางด้านการเงินการธนาคารที่สำคัญ แห่งหนึ่งของเชียงไฮ้ ตลอดแนวยาวของไหว่ทานเป็นแหล่งรวมศิลปะสถาปัตยกรรมที่หลากหลาย เช่น สถาปัตยกรรมแบบโรมัน โกธิค บารอค รวมทั้งการผสมผสานระหว่างสถาปัตยกรรมตะวันออก-ตะวันตก เป็นที่ตั้งของหน่วยงานภาครัฐ เช่น กรมศุลกากร โรงแรม และสำนักงานใหญ่ **The Bund Finance center** เป็นศูนย์ทางการเงินการค้า การท่องเที่ยว วัฒนธรรมและศิลปะเป็นต้น อิสระให้ท่านได้ถ่ายรูปตามอัธยาศัย

ใกล้กันให้ท่านได้ช้อปปิ้ง **ถนนนานกิง** ถนนแห่งนี้เปรียบเหมือนย่านสีลมของเมืองไทย หรือย่านออร์ชาร์ด ของสิงคโปร์ ถนนนี้มีความยาวประมาณ 5 กิโลเมตร มีห้างสรรพสินค้ามากมายอยู่บนถนนแห่งนี้เป็ย่านที่คึกคักและทันสมัยที่สุดในเชียงไฮ้และมีร้าน **POP MART** ขนาดใหญ่อยู่ในถนนแห่งนี้ด้วย



เย็น อิสระอาหารเย็นเพื่อความสะดวกในการท่องเที่ยว

ที่พัก HOLIDAY INN EXPRES SHANGHAI หรือ LU AN GARDEN HOTEL ระดับ 4 ดาวมาตรฐานจีน หรือเทียบเท่า

เช้า บริการอาหารเช้า ณ ห้องอาหารของโรงแรม

นำท่านเดินทางสู่ สวนสนุก SHANGHAI DISNEYLAND (รวมค่าเข้า) สวนสนุกแห่งที่ 6 แห่งอาณาจักรดิสนีย์ ซึ่งมีขนาดใหญ่อันดับ 2 ของโลก รองจากดิสนีย์แลนด์ในออร์แลนโด รัฐฟลอริดา สหรัฐอเมริกา และเป็นสวนสนุกดิสนีย์แลนด์แห่งที่ 3 ในเอเชีย อยู่ในเขตฉวนซาใกล้กับแม่น้ำหวงผู่และสนามบินผู่ตง สวนสนุกเซี่ยงไฮ้ดิสนีย์แลนด์มีขนาดใหญ่กว่าฮ่องกงดิสนีย์แลนด์ถึง 3 เท่า เปิดให้บริการเมื่อวันที่ 16 มิถุนายน 2016 โดยเซี่ยงไฮ้ ดิสนีย์แลนด์ ประกอบไปด้วย 6 ธีมปาร์ค และ 1 ฟรีโซน ดังนี้

**★ DISNEY TOWN**

เป็นโซนแรกก่อนเข้าสวนสนุก โซนนี้ไม่ต้องเสียเงินค่าเข้าชม ประกอบไปด้วยร้านอาหาร ร้านจำหน่ายของที่ระลึกต่างๆ ทั้งยังมี LEGO LAND ในโซนนี้อีกด้วย

★ MICKEY AVENUE

โซนนี้จะเป็นโซนขายของที่ระลึกกับร้านอาหาร และก็จะมีส่วนของที่ฉายหนังการ์ตูนสั้นของมิกกี้เมาส์ เหมาะกับการถ่ายรูปและนั่งพักผ่อนภายในสวนสนุก

★ **ADVENTURE ISLE**

ดินแดนให้การผจญภัยที่ตื่นตาตื่นใจกับบรรยากาศหุบเขาอลังการในยุคดึกดำบรรพ์ ‘Casmp Discovery’ พร้อมเชิญชวนให้เดินสำรวจดินแดนที่แฝงไปด้วยปริศนาและความลึกลับ และลงเรือเข้าไปสู่ ‘Roaring Rapids’ อุโมงค์ถ้ำปริศนาในช่องเขารอรั้ง และ Roaring Over The Horizon เป็นเครื่องเล่นแนว 4D

★ **TOMORROW LAND**

อีกหนึ่งไฮไลท์เด่นของสวนสนุกดิสนีย์ ที่มักจะสร้างโลกแห่งอนาคต เพื่อสร้างจินตนาการให้กับเด็กๆ พร้อมกับดีไซน์เครื่องเล่นสุดล้ำให้เข้ากับคอนเซ็ปต์ เปิดตัวเครื่องเล่นที่มีจากวิดีโอเกมและภาพยนตร์ไซไฟชื่อดัง Tron รถไฟเหาะรูปทรงจรวดยานยนต์ไฮเทค เป็นหนึ่งสุดยอดรถไฟเหาะดีลิ่งสำหรับเซียงไฮ้ ดิสนีย์แลนด์ ที่ห้ามพลาด หรือจะเอาใจสาวก Star War อย่าง “Star Wars Launch Bay” ได้ถ่ายรูปแบบ Darth Vader ตัวเป็นๆ

★ **GARDENS OF IMAGINATION**

มีจุดเด่นเรื่องวัฒนธรรมของจีน ส่งเสริมเอกลักษณ์ของสวนพฤกษศาสตร์ในสวนสนุกแห่งนี้ได้อย่างเต็มที่ สวนที่ตั้งอยู่ไม่ไกลจากปราสาทเทพนิยาย ‘Wandering Moon Teahouse’ เป็นโรงน้ำชาที่พักผ่อนหย่อนใจที่งดงามอย่างลงตัว อีกทั้งยังมีสวนที่เลือกตัวละครสัตว์ของดิสนีย์ ดัดแปลงเป็นเหล่า 12 นักกษัตริย์ ตามแบบปฏิทินจีน มี 2 เครื่องเล่นเบาๆเด็กๆเล่นได้ ผู้ใหญ่เล่นดี คือ Fantasia Carousel(ม้าหมุน) กับ Dumbo The Fluing Elephant

★ **TREASURE COVE**

เป็นธีมโจรสลัด เนรมิตมาจากภาพยนตร์ชื่อดัง The Pirates of the Caribbean กลายเป็นเครื่องเล่นและการแสดงโชว์สุดตระการตา ที่หาชมได้แค่เพียงที่ เซียงไฮ้ เท่านั้น จำลองฉากต่างๆ ริมทะเล เครื่องเล่นไฮไลท์คือ Pirates of the Caribbean – Battle for the Sunken Treasure เป็นเครื่องเล่นแนว 4D จะพาเรานั่งเรือผจญภัยไปกับต่อสู้ของเรือ Black Pearl กับ Flying Dutchman

★ **FANTASY**

สนุกกับเมืองเทพนิยาย เป็นโซนที่ตั้งของปราสาทดิสนีย์ ที่มีชื่อว่า “Enchanted Storybook Castle” ท่านจะได้พบกับโชว์อันยิ่งใหญ่ตระการตาและตัวการ์ตูนที่ท่านชื่นชอบ อาทิเช่น สโนว์ไวท์, เจ้าหญิงนิทรา, ซินเดอเรลล่า, มิกกี้เมาท์, หมีพูห์ และเพื่อนๆตัวการ์ตูนอันเป็นที่ใฝ่ฝันของทุกคน และยังมีโซนกิจกรรมอย่างเช่น “Once Upon a Time Adventure” เป็นการผจญภัยภายในปราสาทดิสนีย์ พบเรื่องราวของสโนว์ไวท์ ผ่านจอภาพแบบสามมิติ หรือ “Alice in Wonderland Maze” เป็นทางเดินผ่านเขาวงกตเพื่อเข้าไปเจอตัวละครจาก Alice in Wonderland และเครื่องเล่นไฮไลท์ของโซนนี้ก็คือ “Seven Dwarfs Mine Train” นั่งรถไฟเข้าเหมืองแร่ไปกับคนแคระทั้ง 7 ชวนให้สนุกและหวาดเสียว

★ **ZOOTOPIA**

สนุกกับโซนเปิดใหม่เอาใจชาวซูโทเปีย ภายในโซนนี้ท่านจะได้ชมมหานครซูโทเปียที่เหมือนฉากในการ์ตูนออกมาได้อย่างน่าตื่นตาตื่นใจ และได้พบตัวละครสุดน่ารัก NICK AND JUDY พร้อมสนุกกับเครื่องเล่นไฮไลท์ของโซนนี้ คือ ZOOTOPIA HOT PURSUIT

หมายเหตุ : เพื่อผลประโยชน์ของลูกค้าทัวร์เป็นสำคัญ ทางบริษัทฯ ขอสงวนสิทธิ์ในการเปลี่ยนแปลงรายการเที่ยวดิสनीแลนด์ กรณีที่ตรงวันเสาร์หรืออาทิตย์ เนื่องจากจะมีนักท่องเที่ยวค่อนข้างมาก และในส่วนของวันธรรมดาการเล่นเครื่องเล่นในแต่ละโซนนั้นก็ขึ้นอยู่กับการจัดเวลาของลูกค้าเองเป็นสำคัญ อาจทำให้ไม่สามารถเล่นเครื่องเล่นได้ตามที่หวังไว้

ในกรณีลูกค้าไม่ประสงค์จะเข้าสวนสนุกดิสनीแลนด์

*****ทางบริษัทฯ จะทำการคืนเงินให้ท่านละ 2,000 บาท*** (แจ้งล่วงหน้า 14 วันก่อนเดินทาง)**

*****อิสระรับประทานอาหารกลางวันและอาหารค่ำตามอัธยาศัย เพื่อความสะดวกในการเล่นเครื่องเล่นของท่าน*****

สมควรแก่เวลานำท่านเดินทางออกจาก สวนสนุกเซี่ยงไฮ้ดิสनीแลนด์

ที่พัก HOLIDAY INN EXPRES SHANGHAI หรือ LU AN GARDEN HOTEL ระดับ 4 ดาวมาตรฐานจีน หรือเทียบเท่า

วันที่ห้า ร้านผ้าไหม - ร้านกาแฟ Starbucks Reserve Roastery - ฟรอลเลนเทีย วิลเลจ - ท่าอากาศยานนานาชาติเซี่ยงไฮ้ผู้ตง ประเทศจีน - ท่าอากาศยานนานาชาติสุวรรณภูมิ ประเทศไทย

เช้า บริการอาหารเช้า ณ ห้องอาหารของโรงแรม

จากนั้นนำท่านเข้าชม ร้านผ้าไหม นำท่านเดินทางสู่ ร้านกาแฟ Starbucks Reserve Roastery (ไม่รวมค่าเครื่องดื่ม) มาพร้อมกับความยิ่งใหญ่อลังการ ครองตำแหน่งสตาร์บัคส์ที่ใหญ่และสวยที่สุดในโลก เปิดให้บริการ เมื่อวันที่ 6 ธันวาคม 2560 มีเครื่องดื่มหลากหลายมากกว่า 100 ชนิด รวมทั้งเครื่องดื่มที่มีเฉพาะสาขานี้แห่งเดียว นอกจากนี้ยังมีอาหารและขนมมากมาย



กลางวัน บริการอาหารกลางวัน ณ ภัตตาคาร **เมนูพิเศษ เสี่ยวหลงเปา !!**

จากนั้นนำท่านอิสระช้อปปิ้ง ณ ฟรอลเลนเทีย วิลเลจ เป็นเอาต์เล็ตที่มีสินค้าแบรนด์ดังหลากหลายแบรนด์ให้ เลือกซื้อกว่าหลายร้อยแบบ อีกทั้งท่านยังได้สัมผัสความคลาสสิกสไตล์อิตาลีของสถานที่แห่งนี้อีกด้วย



สมควรแก่เวลา นำท่านเดินทางสู่ ทำอากาศยานนานาชาติช่างใต้ผู้ตง

20.55 น. เดินทางสู่ ทำอากาศยานนานาชาติสุวรรณภูมิ ประเทศไทย โดยสายการบิน จุฬเหยาแอร์ไลน์ (HO) เที่ยวบินที่ HO1357 (มีบริการอาหารบนเครื่อง)

00.30+1 น. เดินทางถึง ทำอากาศยานนานาชาติสุวรรณภูมิ ประเทศไทย โดยสวัสดิภาพ พร้อมความประทับใจ

+++++



หมายเหตุ

1. เนื่องจากการเป็นการจองทัวร์ล่วงหน้า ณ วันเดินทางจริง อาจจะมีเหตุการณ์ที่ทำให้ไฟลท์บินล่าช้า หรือเปลี่ยนแปลงเวลาบิน หากท่านใดมีไฟลท์บินภายในประเทศหรือต่างประเทศก่อนหรือหลังจากการเดินทาง โปรดสำรองเวลาในการจองตั๋วเครื่องบินไว้อย่างต่ำ 4-5 ชั่วโมง ทั้งนี้เพื่อประโยชน์ของตัวท่านเอง ทางบริษัทจะไม่รับผิดชอบค่าใช้จ่ายที่เกิดขึ้นในส่วนของตั๋วเครื่องบินที่ไม่เกี่ยวข้องกับโปรแกรมทัวร์

2. ตามนโยบายของรัฐบาลร่วมกับการท่องเที่ยวประเทศจีน กำหนดให้มีการประชาสัมพันธ์สินค้าพื้นเมืองให้กับนักท่องเที่ยวทั่วประเทศไปได้อัปเดตในนามของร้านรัฐบาล ซึ่งจำเป็นต้องบรรจุในโปรแกรมทัวร์ด้วย เนื่องจากมีผลกับราคาทัวร์ จึงเรียนให้กับนักท่องเที่ยวทุกท่านทราบว่า ร้านรัฐบาลทุกร้านจำเป็นต้องรบกวนทุกท่านแวะชม การบริโภคขึ้นอยู่กับความพอใจของลูกค้าเป็นหลัก ไม่มีการบังคับใดๆ ทั้งสิ้น

3. ถ้าหากลูกค้าไม่มีความประสงค์จะเข้าร้านของทางรัฐบาลของประเทศจีน หรือหากท่านต้องการแยกตัวออกจากคณะ ณ วันที่มีการลงร้านรัฐบาล ทางบริษัทฯ ขอสงวนสิทธิ์ในการเรียกเก็บค่าใช้จ่ายที่เกิดขึ้นจากท่านเป็นจำนวนเงิน 400 หยวน/ร้าน/ท่าน/ร้าน

บริษัทขอสงวนสิทธิ์ : ทางบริษัทฯ ขอสงวนสิทธิ์ในการสลับโปรแกรมทัวร์ตามความเหมาะสม โดยไม่แจ้งให้ทราบล่วงหน้า อันเนื่องมาจากเหตุการณ์ต่าง ๆ ที่อาจเกิดขึ้นจากเหตุสุดวิสัยเช่น เหตุการณ์ทางธรรมชาติ การเมือง สภาพการจราจรทั้งทางบกและทางอากาศ สถานะห้องพักรของแต่ละโรงแรม รวมไปถึงสภาพอากาศที่ไม่เอื้ออำนวย ทั้งนี้ทางเราจะคำนึงถึงความปลอดภัยและผลประโยชน์ของลูกค้าเป็นสำคัญ และการบริการของรถบัสนำเที่ยวตามกฎหมายของประเทศจีนสามารถให้บริการวันละ 10 ชั่วโมง มีอาจเพิ่มเวลาได้โดยมัคคุเทศก์และคนขับจะเป็นผู้บริหารเวลาตามความเหมาะสม ทั้งนี้ขึ้นอยู่กับสภาพการจราจรในวันเดินทางนั้น ๆ เป็นหลัก จึงขอสงวนสิทธิ์ในการปรับเปลี่ยนเวลาท่องเที่ยวตามสถานที่ในโปรแกรมการเดินทาง

✓ อัตราค่าบริการรวม



ค่าตัวเครื่องบินไป-กลับตามรายการที่ระบุ รวมถึงค่าภาษีสนามบิน และค่าภาษีน้ำมัน (รวมน้ำหนักกระเป๋าถือขึ้นเครื่องท่านละ 7kg และโหลดใต้ท้องเครื่อง ท่านละ 23kg)



ค่ารถโค้ชปรับอากาศ



โรงแรมที่พักตามที่ระบุ หรือเทียบเท่า (พัก 2-3 ท่าน/ห้อง)



ค่าธรรมเนียมเข้าชมสถานที่ต่าง ๆ ตามรายการที่ระบุ



ค่าอาหาร ตามรายการที่ระบุ



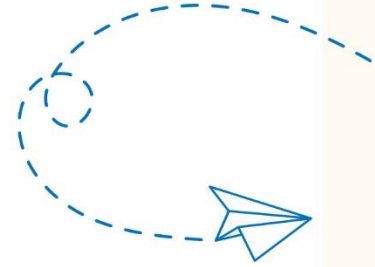
ค่าเบี้ยประกันอุบัติเหตุในการเดินทางท่องเที่ยว วงประกันท่านละ 1,000,000 บาท (เงื่อนไขตามกรมธรรม์)



ภาษีมูลค่าเพิ่ม 7 % (เฉพาะค่าบริการ)



ภาษีหัก ณ ที่จ่าย 3 % (เฉพาะค่าบริการ)



× อัตราค่าบริการไม่รวม



ค่าใช้จ่ายส่วนตัวของผู้เดินทาง อาทิ ค่าทำหนังสือเดินทาง ค่าโทรศัพท์ ค่าอาหาร เครื่องดื่ม ค่าชกักรีด ค่ามินิบาร์ในห้องและค่าพานะต่าง ๆ ที่มีได้ระบุในรายการ



ค่าธรรมเนียมวีซ่าเข้าประเทศจีนสำหรับชาวต่างชาติ ที่ไม่ได้รับการงดเว้นวีซ่าเข้าประเทศจีน



ค่าธรรมเนียมในกรณี que กระเป๋าสัมภาระที่มีน้ำหนักเกินกว่าที่สายการบินนั้น ๆ กำหนด หรือสัมภาระใหญ่เกินขนาดมาตรฐาน



ค่าภาษีน้ำมัน ที่สายการบินเรียกเก็บเพิ่ม ภายหลังจากทางบริษัทฯ ได้ออกตัวเครื่องบินไปแล้ว



ค่าทิปมัคคุเทศก์, คนขับรถ, **1,500** บาท/ท่าน/ทริป, ค่าทิปหัวหน้าทัวร์ แล้วแต่ความพึงพอใจของท่าน



เงื่อนไขการจอง และ การชำระเงิน

- **ชำระมัดจำท่านละ 10,000 บาท** ภายใน 24 ชั่วโมง หลังจากที่ท่านส่งเอกสารการจอง กรณีลูกค้าทำการจองก่อนวันเดินทางภายใน 30 วัน ทางบริษัทขอสงวนสิทธิ์ในการเก็บค่าทัวร์เต็มจำนวน
- ส่วนที่เหลือ ชำระก่อนวันเดินทางอย่างน้อย 30 วัน
- หากไม่ชำระมัดจำตามที่กำหนด ขออนุญาตตัดที่นั่งให้ลูกค้าท่านอื่นที่รออยู่
- หากชำระไม่ครบตามจำนวน บริษัทฯถือว่าท่านยกเลิกการเดินทางโดยอัตโนมัติ โดยไม่มีเงื่อนไข
- เมื่อท่านชำระเงินไม่ว่าจะทั้งหมดหรือบางส่วน ทางบริษัทฯถือว่าท่านได้ยอมรับเงื่อนไขและข้อตกลงต่างๆที่ได้ระบุไว้ทั้งหมดนี้แล้ว
- หากชำระเงินในแต่ละส่วนแล้ว โปรดส่งสำเนาการโอนเงิน มาทางอีเมลล์ของเซลล์ที่ท่านติดต่อ
- ส่งรายชื่อสำรองที่นั่ง ผู้เดินทางต้องส่งสำเนานั่งเรือเดินทาง (Passport) หากไม่ส่งสำเนานั่งเรือเดินทาง (Passport) มาให้ ทางบริษัทฯขอสงวนสิทธิ์ไม่รับผิดชอบค่าเสียหายอันเกิดจากความผิดพลาดจากการสะกดชื่อ-นามสกุล และอื่นๆ เพื่อใช้ในการจองตั๋วเครื่องบินทั้งสิ้น

กรณีเด็กอายุต่ำกว่า 18 ปีบริบูรณ์ เดินทางพร้อมญาติ

- สำเนาสูติบัตร (ใบเกิด) กรณีเด็กอายุต่ำกว่า 6 ปี ต้องใช้สูติบัตรตัวจริง
- ใบยินยอมออกให้บุตรเดินทางไปต่างประเทศ ของบิดามารดา ที่ออกให้โดยสำนักงานเขตหรือที่ว่าการอำเภอเท่านั้น

หมายเหตุ : โปรดตรวจสอบ Passport : จะต้องมียุคคงเหลือ ณ วันเดินทางมากกว่า 6 เดือนขึ้นไป และเหลือหน้ากระดาษอย่างต่ำ 2 หน้าหากไม่มั่นใจโปรดสอบถามเจ้าหน้าที่

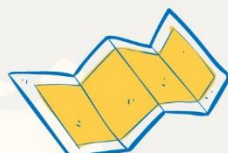


เงื่อนไขยกเลิกการจอง

- ยกเลิกก่อนการเดินทาง ตั้งแต่ 30 วันขึ้นไป คืนเงินค่าทัวร์โดยหักค่าใช้จ่ายที่เกิดขึ้นจริง ในกรณีที่วันเดินทางตรงกับวันหยุดนักขัตฤกษ์ ต้องยกเลิกก่อน 45 วัน
- ยกเลิกก่อนการเดินทาง 15-29 วัน คืนเงิน 50% ของค่าทัวร์ หรือหักค่าใช้จ่ายตามจริง เช่น ค่ามัดจำตัวเครื่องบิน โรงแรม และค่าใช้จ่ายจำเป็นอื่นๆ
- ยกเลิกก่อนการเดินทาง น้อยกว่า 15 วัน ขอสงวนสิทธิ์ไม่คืนเงินค่าทัวร์ที่ชำระแล้วทั้งหมด
- หากมีการยกเลิกการเดินทางโดยไม่ใช้ความผิดของบริษัททัวร์ ทางบริษัทขอสงวนสิทธิ์ไม่รับผิดชอบ และ คืนค่าทัวร์ส่วนใดส่วนหนึ่งให้ท่านได้ไม่ว่ากรณีใด ๆ ทั้งสิ้น เช่น สถานกักตัว เสรีวีซ่า ด้านตรวจคนเข้าเมือง นโยบายห้ามเข้าออกประเทศฯลฯ
- กรณีต้องการเปลี่ยนแปลงผู้เดินทาง (**เปลี่ยนชื่อ**) จะต้องแจ้งให้ทางบริษัททราบล่วงหน้า อย่างน้อย 21 วัน ก่อนออกเดินทาง กรณีแจ้งหลังจากเจ้าหน้าที่ออกเอกสารเรียบร้อยแล้ว ไม่ว่าส่วนใดส่วนหนึ่ง ทางบริษัทขอสงวนสิทธิ์ในการเรียกเก็บค่าใช้จ่ายที่เกิดขึ้นจริงทั้งหมด ทั้งนี้ขึ้นอยู่กับช่วงพีเรียดวันที่เดินทางและกระบวนการของแต่ละคน เป็นสำคัญด้วย กรุณาสอบถามกับเจ้าหน้าที่เป็นกรณีพิเศษ
- กรณีต้องการเปลี่ยนแปลงพีเรียดวันเดินทาง (**เลื่อนวันเดินทาง**) ทางบริษัทขอสงวนสิทธิ์ในการหักค่าใช้จ่ายการดำเนินการต่าง ๆ ที่เกิดขึ้นจริงสำหรับการดำเนินการจองครั้งแรก ตามจำนวนครั้งที่เปลี่ยนแปลง ไม่ว่ากรณีใดๆทั้งสิ้น

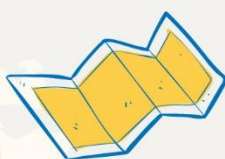


หมายเหตุ : กรุณาอ่านศึกษารายละเอียดทั้งหมดก่อนทำการจอง เพื่อความถูกต้องและความเข้าใจตรงกันระหว่างท่านลูกค้าและบริษัท)



เงื่อนไขและรายละเอียดเพิ่มเติม

1. กรณีผู้ร่วมคณะยินดีที่จะเดินทางน้อยกว่า 15 ท่าน ทางบริษัทสงวนสิทธิ์ ไม่มีหัวหัวหน้าทัวร์ (มีโถงท้องถื่นตลอดการเดินทางที่ประเทศจีน)
2. ขอสงวนสิทธิ์การเก็บค่าน้ำมันและภาษีสนามบินทุกแห่งเพิ่ม หากสายการบินมีการปรับขึ้นก่อนวันเดินทาง
3. บริษัทฯ ขอสงวนสิทธิ์ในการเปลี่ยนเที่ยวบิน โดยมีต้องแจ้งให้ทราบล่วงหน้าอันเนื่องจากสาเหตุต่างๆ
4. บริษัทฯ จะไม่รับผิดชอบใดๆ ทั้งสิ้น หากเกิดกรณีความล่าช้าจากสายการบิน, การยกเลิกบิน, การประท้วง, การนัดหยุดงาน, การก่อการจลาจล, ภัยธรรมชาติ, การนำสิ่งของผิดกฎหมาย ซึ่งอยู่นอกเหนือความรับผิดชอบของบริษัทฯ
5. บริษัทฯ จะไม่รับผิดชอบใดๆ ทั้งสิ้น หากเกิดสิ่งของสูญหายอันเนื่องเกิดจากความประมาทของท่าน, เกิดจากการโจรกรรม และ อุบัติเหตุจากความประมาทของนักท่องเที่ยวเอง
6. เมื่อท่านตกลงชำระเงินมัดจำหรือค่าทัวร์ทั้งหมดกับทางบริษัทฯ แล้ว ทางบริษัทฯ จะถือว่าท่านได้ยอมรับเงื่อนไขข้อตกลงต่างๆ ทั้งหมด
7. รายการนี้เป็นเพียงข้อเสนอที่ควรได้รับการยืนยันจากบริษัทฯ อีกครั้งหนึ่ง หลังจากได้สำรองโรงแรมที่พักในต่างประเทศเรียบร้อยแล้ว โดยโรงแรมจัดในระดับใกล้เคียงกัน ซึ่งอาจจะปรับเปลี่ยนตามที่ระบุในโปรแกรม
8. การจัดการเรื่องห้องพัก เป็นสิทธิของโรงแรมในการจัดห้องให้กับกรุ๊ปที่เข้าพัก โดยมีห้องพักสำหรับผู้สูบบุหรี่/ปลอดบุหรี่ได้ โดยอาจจะขอเปลี่ยนห้องได้ตามความประสงค์ของผู้ที่พัก ทั้งนี้ขึ้นอยู่กับความพร้อมให้บริการของโรงแรม และไม่สามารถรับประกันได้
9. กรณีผู้เดินทางต้องการความช่วยเหลือเป็นพิเศษ อาทิเช่น **ใช้วีลแชร์ กรุณาแจ้งบริษัทฯ อย่างน้อย 7 วันก่อนการเดินทาง** มิฉะนั้นบริษัทฯ ไม่สามารถจัดการได้ล่วงหน้าได้
10. มัคคุเทศก์ พนักงานและตัวแทนของผู้จัดไม่มีสิทธิในการให้คำสัญญาใด ๆ ทั้งสิ้นแทนผู้จัด นอกจากมีเอกสารลงนามโดยผู้มีอำนาจของผู้จัดกำกับเท่านั้น
11. ผู้จัดจะไม่รับผิดชอบและไม่สามารถคืนค่าใช้จ่ายต่างๆ ได้เนื่องจากการเป็นการเหมาจ่ายกับตัวแทนต่างๆ ในกรณีที่ผู้เดินทางไม่ผ่านการพิจารณาในการตรวจคนเข้าเมือง-ออกเมือง ไม่ว่าจะเป็นกองตรวจคนเข้าเมืองหรือกรมแรงงานของทุกประเทศในรายการท่องเที่ยว อันเนื่องมาจากการกระทำที่ส่อไปในทางผิดกฎหมาย การหลบหนี เข้าออกเมือง เอกสารเดินทางไม่ถูกต้อง หรือ การถูกปฏิเสธในกรณีอื่น ๆ





เงื่อนไขและรายละเอียดเพิ่มเติม

- 12.กรณีต้องการพักแบบ 3 ท่าน ต่อห้องหรือห้องแบบ 3 เตียง Triple โรงแรมมีห้อง Triple ไม่เพียงพอ ขอสงวนสิทธิ์ในการจัดห้องให้เป็นแบบ แยก 2 ห้อง คือ 1 ห้องพักคู่ และ 1 ห้องพักเดี่ยว โดยไม่มีค่าใช้จ่ายเพิ่ม
- 13.สภาพการจราจรในช่วงวันเดินทางตรงกับวันหยุดเทศกาลของประเทศจีนหรือวันเสาร์อาทิตย์ รถอาจจะติด อาจทำให้เวลาในการท่องเที่ยว และช้อปปิ้งแต่ละสถานที่น้อยลง โดยเป็นดุลยพินิจของมัคคุเทศก์ และคนขับรถในการบริหารเวลา ซึ่งอาจจะขอความร่วมมือจาก ผู้เดินทางในบางครั้งที่ต้องเร่งรีบ เพื่อให้ได้ท่องเที่ยวตามโปรแกรม
- 14.บริการน้ำดื่ม 1 ขวด/ท่าน/วัน
- 15.การบริการของรถบัสนำเที่ยวตามกฎหมายของประเทศจีนสามารถให้บริการวันละ 10 ชั่วโมง ในวันนั้นๆมีอาจเพิ่มเวลาได้ โดยมัคคุเทศก์และคนขับจะเป็นผู้บริหารเวลาตามความเหมาะสม ทั้งนี้ขึ้นอยู่กับสภาพการจราจรในวันเดินทางนั้นๆเป็นหลัก จึงขอสงวนสิทธิ์ในการปรับเปลี่ยนเวลาท่องเที่ยวตามสถานที่ในโปรแกรมการเดินทาง
- 16.ในกรณีที่พาสปอร์ตของท่านชำรุด หรือมีตราปั๊มใดๆที่ไม่เกี่ยวข้องกับการเดินทาง และสายการบินแจ้งว่าไม่สามารถใช้เดินทางได้ ทางบริษัทขอสงวนสิทธิ์ในการคืนเงินไม่ว่ากรณีใดๆ เนื่องจากทางบริษัทได้มีการชำระค่าใช้จ่ายในการเดินทางทั้งหมดไปเรียบร้อยแล้ว

