



# บริษัท ดี-ไรเซทัวร์ จำกัด

ที่อยู่: 60/30 ถนนเลียบคลองภาษีเจริญฝั่งใต้ แขวงหนองแขม เขตหนองแขม กรุงเทพฯ 10160  
Office: 60/30 Liab Klong Phasi Charoen Road, Nong Khaem, Nong Khaem Bangkok 10160  
เว็บไซต์: www.d-reisetour.com Email: info@d-reisetour.com เลขที่ใบอนุญาต 11/10252

☎ : 095-810-8889  
☎ : 02-069-5688



**NOK AIR**

BT-TH54\_DD

3 วัน | 2 คืน

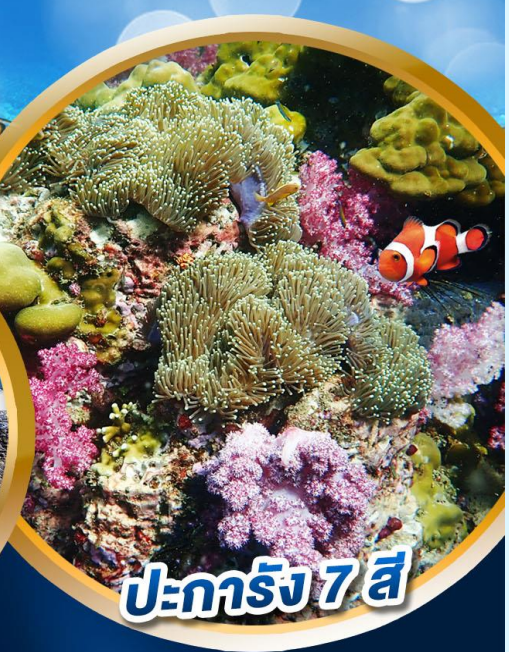


## เกาะหลีเป๊ะ ทะเลสุดปัง

- หลีเป๊ะ @สตูล -



เกาะหินงาม



ปะการัง 7 สี

มหัศจรรย์

# เกาะหลีเป๊ะ

พีเรียดสวย เทียบฟิน

ดำน้ำดูที่สวยของปะการังเมืองไทย

- ร่องน้ำจางัง • ประการังเจ็ดสี • เกาะไข่ • มัสดีฟาร์มเมืองไทย • เกาะหินงาม • อาดังราวี
- ถนนคนเดิน • ตลาดกิมหยง **พิเศษ! พักบนเกาะหลีเป๊ะ อินดา รีสอร์ท**

# 9,999.-

เดินทาง : ก.ย. 67 เป็นต้นไป

ราคา  
เริ่มต้น

**ฟรี!!**  
น้ำหนักกระเป๋า  
**20 kg.**

บินตรง **NOK AIR**  
**\*\* บินเข้า-ออก หาดใหญ่ \*\***



อินดา รีสอร์ท



## บริษัท ดี-ไรเซทัวร์ จำกัด

ที่อยู่: 60/30 ถนนเลียบคลองภาษีเจริญฝั่งใต้ แขวงหนองแขม เขตหนองแขม กรุงเทพฯ 10160  
Office: 60/30 Liab Klong Phasi Charoen Road, Nong Khaem, Nong Khaem Bangkok 10160  
เว็บไซต์: www.d-reisetour.com Email: info@d-reisetour.com เลขที่ใบอนุญาต 11/10252

☎ : 095-810-8889  
☎ : 02-069-5688



### โปรแกรมการเดินทาง 3 วัน 2 คืน : เดินทางโดยสายการบินนกแอร์



### NOK AIR

DMK → HDY			HDY → DMK		
เที่ยวบิน	ออก	ถึง	เที่ยวบิน	ออก	ถึง
DD 502	09.40	11.05	DD 507	19.45	21.10
			DD 509	20.35	22.00

**วันแรก** สนามบินดอนเมือง • สนามบินหาดใหญ่ • ท่าเรือปากบารา • เกาะไข่ • เกาะหลีเป๊ะ มัลดีฟส์ เมืองไทย • ถนนคนเดิน **📌 (-/กลางวันsetbox/เย็น)**

- 07.00 น. พร้อมกันที่ สนามบินดอนเมือง อาคาร 2 ชั้น 4 เคาน์เตอร์สายการบินนกแอร์ ประตู 13 โดยมีเจ้าหน้าที่อำนวยความสะดวกแก่ทุกท่าน
- 09.40 น. ออกเดินทางสู่สนามบินหาดใหญ่ ด้วยเที่ยวบิน **DD502** (ไม่มีรวมอาหารบนเครื่องขาไป-กลับ) (ใช้ระยะเวลาเดินทาง โดยประมาณ 1 ชั่วโมง 25 นาที)

#### หมายเหตุ

เนื่องจากตัวเครื่องบินของคณะเป็นตัวสุ่มระบบ **Random** ไม่สามารถล็อกที่นั่งได้ ที่นั่งอาจจะไม่ได้นั่งติดกับ และไม่สามารถเลือกช่วงที่นั่งบนเครื่องบินได้ในคณะ ซึ่งเป็นไปตามเงื่อนไขสายการบิน

- 11.05 น. เดินทางถึง สนามบินหาดใหญ่ รับกระเป๋าเรียบร้อยแล้ว นำท่านเดินทางด้วยรถตู้ วิโอพี เดินทางสู่ท่าเรือปากบารา (ใช้เวลาในการเดินทางประมาณ 1 ชั่วโมง 30 นาที)
- 13.00 น. เดินทางถึง **ท่าเรือปากบารา** ออกเดินทางจากท่าเรือปากบาราสู่เกาะหลีเป๊ะ โดยเรือสปีดโบท (ใช้เวลาในการเดินทางประมาณ 1 ชั่วโมง 30 นาที)

**กลางวัน** 📌 บริการอาหารกลางวันแบบอาหารกล่อง ( set box )

จากนั้น แวะชม **เกาะไข่** เกาะเล็กๆ ในอุทยานแห่งชาติตะรุเตา เส้นทึ่ของเกาะไข้อยู่ตรงประติมากรรมธรรมชาติอย่างข้่มประตุนหินอันเป็นสัญลักษณ์ของอุทยานแห่งชาติตะรุเตา ทางด้านทิศตะวันตกของเกาะมีหาดทรายสีขาวนวลและละเอียด น้ำทะเลใสสีมรกตเห็น





## บริษัท ดี-ไรเซทัวร์ จำกัด

ที่อยู่: 60/30 ถนนเลียบคลองภาษีเจริญฝั่งใต้ แขวงหนองแขม เขตหนองแขม กรุงเทพฯ 10160  
Office: 60/30 Liab Klong Phasi Charoen Road, Nong Khaem, Nong Khaem Bangkok 10160  
เว็บไซต์: www.d-reisetour.com Email: info@d-reisetour.com เลขที่ใบอนุญาต 11/10252

 : 095-810-8889  
 : 02-069-5688



ผืนทรายใต้น้ำได้ชัดเจน เหมาะสำหรับการเล่นน้ำและชมวิวิวทิวทัศน์อันสวยงามของเกาะที่ยังคง  
ความเป็นธรรมชาติกลางทะเลอันตามัน  
จากนั้น มุ่งหน้าสู่ **เกาะหลีเป๊ะ** ที่ถูกขนานนามว่า **มัลดีฟส์เมืองไทย** ถ้ามองจากมุมสูงจะเห็นว่าเกาะหลีเป๊ะ  
มีลักษณะเหมือนกับบูมเมอแรง เกาะหลีเป๊ะมีชายหาด ที่มีทรายขาวเนียนนุ่ม ทางฝั่งตะวันออก ที่  
เป็นที่ตั้งของชุมชนชาวเล ชาวพื้นเมืองเดิม เป็นกลุ่มอุรักลาโว้ย ซึ่งมีวิถีชีวิตเรียบง่ายประกอบ  
อาชีพประมง สำหรับผู้ที่ชื่นชอบเรียนรู้ความเป็นอยู่ของวิถีชีวิตชาวพื้นเมือง มาเกาะหลีเป๊ะ ก็จะได้  
สัมผัสกับบรรยากาศของชาวพื้นเมืองบนเกาะ และ ชมวัฒนธรรมประเพณีต่างๆของชาวเกาะได้  
ด้วย



- 15.00 น.** พักผ่อนตามอัธยาศัย
- เย็น** **🍷 รับประทานอาหารเย็นที่รีสอร์ท เดินเล่นชมบรรยากาศ เล่นน้ำได้ตามอัธยาศัย**  
**ร้านขายของที่ระลึกที่ถนนคนเดิน และพักผ่อนตามอัธยาศัย**
- ค่ำ** ให้ท่านอิสระ **ถนนคนเดิน walking Street** สุดฮิตที่สุดในเกาะหลีเป๊ะ ทางเดินเป็นถนนคอนกรีต  
ทอดยาวจากด้านหน้าเกาะไปถึงด้านหลังของเกาะหลีเป๊ะในเส้นทางจะมีร้านอาหาร บาร์ ร้านยา  
ร้านสะดวกซื้อ สปา และที่พักอีกมากมาย มีร้านขายของที่ระลึกที่มีความเป็นสไตล์เฉพาะของหลีเป๊ะ  
ด้วย
- ที่พัก** **นำท่านเข้าพัก โรงแรมอันดา รีสอร์ท หรือเทียบเท่า**  
(โรงแรมที่ระบุในรายการทัวร์เป็นเพียงโรงแรมที่นำเสนอเบื้องต้นเท่านั้น ซึ่งอาจมีการเปลี่ยนแปลงแต่โรงแรมที่เข้าพักจะเป็นโรงแรมระดับเทียบเท่ากัน)



## บริษัท ดี-ไรเซทัวร์ จำกัด

ที่อยู่: 60/30 ถนนเลียบคลองภาษีเจริญฝั่งใต้ แขวงหนองแขม เขตหนองแขม กรุงเทพฯ 10160  
Office: 60/30 Liab Klong Phasi Charoen Road, Nong Khaem, Nong Khaem Bangkok 10160  
เว็บไซต์: www.d-reisetour.com Email: info@d-reisetour.com เลขที่ใบอนุญาต 11/10252

☎ : 095-810-8889  
☎ : 02-069-5688



วันที่สอง

เกาะหลีเป๊ะ • ร่องน้ำจาบัง • เกาะหินงาม • เกาะยาง • เกาะอาดังราวี

📍 (เช้า/กลางวัน/อิสระ)

07.00น.

📍 บริการอาหารเช้า ณ ห้องอาหารที่พัก

จากนั้น

นำทุกท่านขึ้นเรือหางยาว ดำน้ำตามโปรแกรม

บริการอุปกรณ์ดำน้ำ อาทิ ชูชีพ แวนดำน้ำ ฯลฯ

เดินทางสู่

**ร่องน้ำจาบัง** เป็นจุดดำน้ำที่กระแสน้ำค่อนข้าง

ไหลแรง แต่มีเชือกล้อมรอบและเรียงร้อยไว้ให้

นักท่องเที่ยวจับตลอดแนวตอนดำน้ำ ที่เป็น

ไฮไลท์ก็คือ **“ปะการังเจ็ดสี”** กองหินใต้น้ำ บริเวณร่องน้ำจาบัง จะเป็นแหล่งปะการังอ่อน

ดอกไม้ทะเลภายใต้ผืนน้ำที่ถูกปกคลุมไปด้วยปะการังอ่อนสีชมพู สีม่วง สีแดงมากมาย มีฟองน้ำ

ครก แส้ทะเล ดอกไม้ทะเล ดาวขนนก และฝูงปลาที่มีสีสันสวยงาม ระดับน้ำลึกราว 15 – 20 ฟุต

เหมาะแก่การดำน้ำตื้นและสามารถดำน้ำลึกได้อีกด้วย ในช่วงปิดฤดูกาลท่องเที่ยวปะการังเจ็ดสีจะ

พักฟื้นตัว ก่อนฤดูเปิดการท่องเที่ยวจึงทำให้ยังคงมีความสวยงามให้นักท่องเที่ยวมาชมความ

สวยงามทุกปี





## บริษัท ดี-ไรเซทัวร์ จำกัด

ที่อยู่: 60/30 ถนนเลียบคลองภาษีเจริญฝั่งใต้ แขวงหนองแขม เขตหนองแขม กรุงเทพฯ 10160  
Office: 60/30 Liab Klong Phasi Charoen Road, Nong Khaem, Nong Khaem Bangkok 10160  
เว็บไซต์: www.d-reisetour.com Email: info@d-reisetour.com เลขที่ใบอนุญาต 11/10252

☎ : 095-810-8889  
☎ : 02-069-5688



จากนั้น

**เกาะหินงาม** เป็นเกาะเล็กๆ ที่ดูไกลเหมือนมีหาดทรายสีดำ แต่เมื่อเข้าไปใกล้จะพบว่าเกาะนี้ไม่มีหาดทราย หากแต่ที่หาดสีดำนั้นคือก้อนหินที่ปรากฏไปทั่วบริเวณ นับเป็นความมหัศจรรย์ที่ธรรมชาติสรรค์สร้างขึ้นมา หินที่เกาะหินงามเป็นหินกลมมน สีเทาดำ ยามถูกน้ำจะดำแวววาว



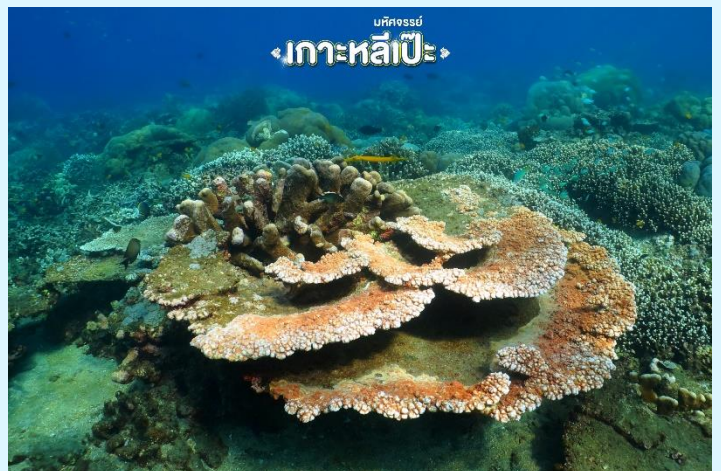
## บริษัท ดี-ไรเซทัวร์ จำกัด

ที่อยู่: 60/30 ถนนเลียบคลองภาษีเจริญฝั่งใต้ แขวงหนองแขม เขตหนองแขม กรุงเทพฯ 10160  
Office: 60/30 Liab Klong Phasi Charoen Road, Nong Khaem, Nong Khaem Bangkok 10160  
เว็บไซต์: www.d-reisetour.com Email: info@d-reisetour.com เลขที่ใบอนุญาต 11/10252

☎ : 095-810-8889  
☎ : 02-069-5688



จากนั้น ต่อกันที่ **เกาะยาง** เป็นเกาะขนาดเล็กซึ่งมีชายหาดที่ยาวและสวยงามอยู่ทางด้านทิศเหนือของตัวเกาะ ส่วนทางด้านทิศใต้ซึ่งเป็นจุดดำน้ำตื้นดูปะการังนั้นก็มีความสวยงามขนาดเล็กละเอียด ที่เป็นไฮไลท์ก็คือ ปะการังผักกาดหอม (บางคนก็เรียกปะการังผักกาดหอมว่า “ปะการังผิวเกล็ดน้ำแข็ง” หรือ “ปะการังกะหล่ำปลี), ปะการังเขากวางฟุ่ม , ปะการังโขด , ปะการังอ่อน , ปะการังรูปโต๊ะ





## บริษัท ดี-ไรเซทัวร์ จำกัด

ที่อยู่: 60/30 ถนนเลียบคลองภาษีเจริญฝั่งใต้ แขวงหนองแขม เขตหนองแขม กรุงเทพฯ 10160  
Office: 60/30 Liab Klong Phasi Charoen Road, Nong Khaem, Nong Khaem Bangkok 10160  
เว็บไซต์: www.d-reisetour.com Email: info@d-reisetour.com เลขที่ใบอนุญาต 11/10252

 : 095-810-8889  
 : 02-069-5688



กลางวัน

๗ บริการอาหารกลางวันแบบอาหารกล่อง ( set box )

จากนั้น

**เกาะอาดังราวี** เป็นที่ตั้งของหน่วยพิทักษ์อุทยานแห่งชาติตะรุเตา พื้นที่บางส่วนใหญ่จะเป็นหาดทรายขาวละเอียด เหมาะกับการดำน้ำตื้น จะมีพื้นที่ราบแคบบริเวณเหนือชายหาดเพียงเล็กน้อยเท่านั้น





## บริษัท ดี-ไรเซทัวร์ จำกัด

ที่อยู่: 60/30 ถนนเลียบคลองภาษีเจริญฝั่งใต้ แขวงหนองแขม เขตหนองแขม กรุงเทพฯ 10160  
Office: 60/30 Liab Klong Phasi Charoen Road, Nong Khaem, Nong Khaem Bangkok 10160  
เว็บไซต์: www.d-reisetour.com Email: info@d-reisetour.com เลขที่ใบอนุญาต 11/10252

☎ : 095-810-8889  
☎ : 02-069-5688



### ได้เวลาสมควรนำท่านเดินทางกลับสู่เกาะหลีเป๊ะ

**เย็น** ๑๐ อีศระอาหารเย็น ณ ถนนคนเดิน  
**ที่พัก** นำท่านเข้าพัก โรงแรมอันดา รีสอร์ท หรือเทียบเท่า

(โรงแรมที่ระบุในรายการทัวร์เป็นเพียงโรงแรมที่นำเสนอเบื้องต้นเท่านั้น ซึ่งอาจมีการเปลี่ยนแปลงแต่โรงแรมที่เข้าพักจะเป็นโรงแรมระดับเทียบเท่ากัน)

**วันที่สาม** เกาะหลีเป๊ะ • ทำเรือปากบารา • ตลาดกิมหยง • สนามบินหาดใหญ่ • สนามบินคอนเมือง  
๑๐ (เช้า/กลางวัน/-)

**07.00 น.** ๑๐ บริการอาหารเช้า ณ ห้องอาหารของโรงแรม

อีศระทุกท่านได้ถ่ายรูป ชมวิว พร้อมกับชิมซั้บกับบรรยากาศของเกาะแห่งนี้

**12.00 น.** เดินทางกลับจากเกาะหลีเป๊ะ กลับสู่ท่าเรือปากบารา

เดินทางถึงท่าเรือปากบารา นำท่านเปลี่ยนการเดินทางเป็นรถตู้ปรับอากาศ

**กลางวัน** ๑๐ บริการอาหารกลางวัน ณ ร้านอาหาร

จากนั้น นำท่านแวะซื้อของฝาก ณ **ตลาดกิมหยง** เป็นตลาดขายของฝากขนาดใหญ่และเป็นแหล่งที่ได้รับความนิยมจากนักท่องเที่ยวมีสินค้าให้เลือกมากมาย อาทิ อาหารทะเลแปรรูป เช่น ปลาหมึก ปลาเค็ม กะปิขมมนำเข้า ผลไม้อบแห้ง อาหารแห้ง ถั่ว ธัญพืช อาหารกระป๋อง ชา กาแฟ เป็นต้น

ได้เวลาสมควรนำท่านเดินทางสู่ สนามบินหาดใหญ่

**19.45 น.** ออกเดินทางสู่ท่าอากาศยานคอนเมือง โดยสายการบินนกแอร์ เที่ยวบินที่ DD 507/DD509

**21.10 น.** เดินทางถึงสนามบินคอนเมือง โดยสวัสดิภาพ พร้อมความประทับใจ

\*\*\*\*\*

### อัตราค่าบริการและเงื่อนไขรายการท่องเที่ยว

เริ่มเดินทาง	กลับจากเดินทาง	รถตู้ปรับอากาศ	จำนวน	ราคาปกติต่อท่าน	ราคาเด็กไม่เอาเตียง	พักเดี่ยวเพิ่ม
20 ก.ย.67	22 ก.ย.67	รถตู้ 8 ที่นั่ง	16+1	9,999	8,999	3,000
27 ก.ย.67	29 ก.ย.67	รถตู้ 8 ที่นั่ง	16+1	10,999	9,999	3,000
04 ต.ค.67	06 ต.ค.67	รถตู้ 8 ที่นั่ง	16+1	11,999	10,999	3,000
12 ต.ค.67 (วันหยุด)	14 ต.ค.67 (วันหยุด)	รถตู้ 8 ที่นั่ง	16+1	13,999	12,999	3,000





## บริษัท ดี-ไรเซทัวร์ จำกัด

ที่อยู่: 60/30 ถนนเลียบคลองภาษีเจริญฝั่งใต้ แขวงหนองแขม เขตหนองแขม กรุงเทพฯ 10160  
Office: 60/30 Liab Klong Phasi Charoen Road, Nong Khaem, Nong Khaem Bangkok 10160  
เว็บไซต์: www.d-reisetour.com Email: info@d-reisetour.com เลขที่ใบอนุญาต 11/10252

: 095-810-8889  
 : 02-069-5688



18 ต.ค.67

20 ต.ค.67

รถตู้ 8 ที่นั่ง

16+1

11,999

10,999

3,000

**\*\* การันตีตั้งแต่ 9 ท่านขึ้นไปออกเดินทางมีหัวหน้าทัวร์ \*\***

**กรณีกรุ๊ปเดินทางไม่ครบตามจำนวน ขอสงวนสิทธิ์เลื่อนวันเดินทาง**

**\*\*ราคา INFANT (อายุไม่ถึง 2 ปี บริบูรณ์ ณ วันเดินทางกลับ) ท่านละ 3,000 บาท**

**อัตรานี้รวมรายการทัวร์และตัวเครื่องบินแล้ว\*\***

**\*\*โปรแกรมอาจมีการสลับสับเปลี่ยนหน่วยงานโดยคำนึงถึงประโยชน์ลูกค้าเป็นสิ่งสำคัญ\*\***

**\*\*กรณีพัก 3 ท่าน เสียค่าบริการเตียงเสริมเพิ่มห้องละ 1200 บาท\*\***

### อัตราค่าบริการรวม

- ตัวเครื่องบินชั้นทัศนอาจรไป-กลับพร้อมกรุ๊ป เป็นตัวราคาพิเศษไม่สามารถเปลี่ยนแปลงหรือเลื่อนวันเดินทางได้หากลูกค้ามีความประสงค์ที่จะเลื่อนวันเดินทางหรืออยู่ต่อไม่กลับพร้อมกรุ๊ปลูกค้าจะต้องทำการซื้อตัวเครื่องบินใหม่เท่านั้น
- น้ำหนักกระเป๋าโหลดใต้ท้องเครื่องไม่เกิน 20 กก. ถู้อื่นเครื่องไม่เกิน 7 กก.
- โรงแรมที่พัก 2 คืน (พักห้องละ 2 ท่าน) กรณีพัก 3 ท่าน จะเป็นที่นอนเสริม
- อาหารตามรายการระบุ (สงวนสิทธิ์ในการสลับมือหรือเปลี่ยนแปลงเมนูอาหารตามสถานการณ์)
- ค่าเข้าชมสถานที่ตามรายการระบุ
- ค่ารถตู้รับ-ส่งพร้อมคนขับรถตามสถานที่ท่องเที่ยวตามรายการระบุ
- ประกันอุบัติเหตุวงเงิน 1,000,000 บาท (เป็นไปเงื่อนไขตามกรมธรรม์)

**เงื่อนไขประกันการเดินทาง** ค่าประกันอุบัติเหตุและค่ารักษาพยาบาล คุ่มครองเฉพาะกรณีที่ได้รับอุบัติเหตุระหว่างการเดินทาง ไม่คุ้มครองถึงการสูญเสียทรัพย์สินส่วนตัวและไม่คุ้มครองโรคประจำตัวของผู้เดินทาง ไม่รวมประกันสุขภาพและไม่รวมประกันโควิด-19

### อัตราค่าบริการไม่รวม

- ค่าใช้จ่ายส่วนตัว อาทิ อาหารและเครื่องดื่มที่สั่งเพิ่มพิเศษ, โทรศัพท์ – โทรสาร, อินเทอร์เน็ต, มินิบาร์, ซักรีด ที่ไม่ได้ระบุไว้ในรายการ
- ค่าใช้จ่ายอันเกิดจากความล่าช้าของ, อุบัติภัยทางธรรมชาติ, การประท้วง, การจลาจล, การนัดหยุดงาน, การถูกปฏิเสธไม่ให้ออกและเข้าเมือง จากเจ้าหน้าที่ตรวจคนเข้าเมืองและเจ้าหน้าที่กรมแรงงานทั้งที่เมืองไทย และต่างประเทศซึ่งอยู่นอกเหนือความควบคุมของบริษัทฯ
- ภาษีมูลค่าเพิ่ม 7% และภาษีหัก ณ ที่จ่าย 3%
- ค่าทิปมัคคุเทศก์, โกวด์ท้องถิ่น, คนขับรถ **500** บาท/ทริป/ลูกทัวร์ 1 ท่าน



## บริษัท ดี-ไรเซทัวร์ จำกัด

ที่อยู่: 60/30 ถนนเลียบคลองภาษีเจริญฝั่งใต้ แขวงหนองแขม เขตหนองแขม กรุงเทพฯ 10160  
Office: 60/30 Liab Klong Phasi Charoen Road, Nong Khaem, Nong Khaem Bangkok 10160  
เว็บไซต์: www.d-reisetour.com Email: info@d-reisetour.com เลขที่ใบอนุญาต 11/10252

: 095-810-8889  
 : 02-069-5688



\*หากท่านพึงพอใจในการให้บริการของมัคคุเทศก์ สามารถให้เพิ่มเติมได้ตามสินน้ำใจและความพึงพอใจของท่าน\*

### เงื่อนไขการสำรองที่นั่งและการยกเลิกทัวร์

#### เอกสารที่ใช้ประกอบการเดินทาง

- สำเนาบัตรประจำตัวประชาชน

#### การจองทัวร์ :

- กรุณาจองทัวร์ล่วงหน้าก่อนการเดินทางและชำระค่ามัดจำทัวร์ท่านละ **5,000 บาท** ส่วนที่เหลือชำระก่อนการเดินทางอย่างน้อย 20 วัน

#### กรณียกเลิก :

- แจ้งยกเลิกหรือเลื่อนวันเดินทาง **30 วัน ก่อนการเดินทาง** : หักค่าใช้จ่ายจริงที่เกิดขึ้น อาทิ ค่ามัดจำตัวเครื่องบิน, รถตู้ VIP, รถบัส, ค่าวีซ่า, ค่าโรงแรมที่พัก, ค่าธรรมเนียมเข้าชมสถานที่ท่องเที่ยว, ค่าบริการ
- แจ้งยกเลิกหรือเลื่อนวันเดินทาง **15-29 วัน** : ยึดเงินค่าทัวร์ 50% และ หักค่าใช้จ่ายที่เกิดขึ้นจริง อาทิ ค่ามัดจำตัวเครื่องบิน, รถตู้ VIP, รถบัส, ค่าวีซ่า, ค่าโรงแรมที่พัก, ค่าธรรมเนียมเข้าชมสถานที่ท่องเที่ยว, ค่าบริการ
- **ในกรณีชำระค่าทัวร์เต็มจำนวนแล้ว** แจ้งยกเลิกหรือเลื่อนวันเดินทางน้อยกว่า 15 วัน ทางบริษัทฯ ขอสงวนสิทธิ์เก็บเงินค่าทัวร์ทั้งหมดโดยไม่มีเงื่อนไขใด ๆ ทั้งสิ้น

เงื่อนไขการสำรองที่นั่งกรุณาอ่านรายละเอียดให้ครบถ้วนก่อนทำการจองหากท่านชำระเงินแล้วจะถือว่าท่านยอมรับในเงื่อนไขดังกล่าวทั้งหมดและไม่สามารถเรียกร้องใดๆได้ทุกกรณี

เงื่อนไขการยกเลิกทัวร์เป็นไปตามมาตรา 28 ของพระราชบัญญัติธุรกิจนำเที่ยวและมัคคุเทศก์ พ.ศ.2551

**กรณีจองทัวร์วันหยุดเทศกาล, วันหยุดนักขัตฤกษ์, วันหยุดยาวต่อเนื่อง และได้มีการแจ้งยกเลิกทัวร์ทางบริษัทฯ ขอสงวนสิทธิ์เก็บค่าทัวร์ทั้งหมด โดยไม่มีเงื่อนไขใด ๆ ทั้งสิ้น**

#### กรณีเจ็บป่วย :

- กรณีเจ็บป่วย จนไม่สามารถเดินทางได้ ซึ่งจะต้องมีใบรับรองแพทย์จากโรงพยาบาลรับรอง บริษัทฯ จะทำการเลื่อน การเดินทางของท่านไปยังคณะต่อไป แต่ทั้งนี้ท่านจะต้องเสียค่าใช้จ่ายที่ไม่สามารถยกเลิกหรือเลื่อนการเดินทางได้ตามความเป็นจริง
- ในกรณีเจ็บป่วยกะทันหันก่อนล่วงหน้าเพียง 7 วันทำการ ทางบริษัทฯ ขอสงวนสิทธิ์ในการคืนเงินทุกกรณี



## บริษัท ดี-ไรเซทัวร์ จำกัด

ที่อยู่: 60/30 ถนนเลียบคลองภาษีเจริญฝั่งใต้ แขวงหนองแขม เขตหนองแขม กรุงเทพฯ 10160  
Office: 60/30 Liab Klong Phasi Charoen Road, Nong Khaem, Nong Khaem Bangkok 10160  
เว็บไซต์: www.d-reisetour.com Email: info@d-reisetour.com เลขที่ใบอนุญาต 11/10252

☎ : 095-810-8889  
☎ : 02-069-5688



### เงื่อนไขอื่น ๆ :

- บริษัทฯ ขอสงวนสิทธิ์ในการเก็บค่าใช้จ่ายทั้งหมด กรณีท่านยกเลิกการเดินทางหรือเลื่อนการเดินทาง และมีผลทำให้คณะเดินทางไม่ครบตามจำนวนที่บริษัทฯ กำหนดไว้ (9 ท่านขึ้นไป) เนื่องจากเกิดความเสียหายต่อทางบริษัทฯ และผู้เดินทางอื่นที่เดินทางในคณะเดียวกัน บริษัทฯ ต้องนำไปชำระค่าเสียหายต่าง ๆ ที่เกิดจากการยกเลิกหรือเลื่อนการเดินทางของท่าน

### รายละเอียดเพิ่มเติม

- บริษัทฯ มีสิทธิ์ในการเปลี่ยนแปลงโปรแกรมทัวร์ในกรณีที่เกิดเหตุสุดวิสัยจนไม่อาจแก้ไขได้
- พาหนะ , ราคา และ รายการท่องเที่ยว สามารถเปลี่ยนแปลงได้ตามความเหมาะสมโดยคำนึงถึงผลประโยชน์ของผู้เดินทางเป็นสำคัญ
- ทางบริษัทฯ จะไม่รับผิดชอบใดๆ ทั้งสิ้น หากเกิดความล่าช้าจาก การประท้วง, การนัดหยุดงาน, การก่อกวนจลาจล ซึ่งอยู่นอกเหนือความรับผิดชอบของบริษัทฯ หรือเหตุภัยพิบัติทางธรรมชาติ (ซึ่งลูกค้าจะต้องยอมรับในเงื่อนไขนี้ในกรณีที่เกิดเหตุสุดวิสัย ซึ่งอาจจะปรับเปลี่ยนโปรแกรมตามความเหมาะสม)
- ทางบริษัทฯ จะไม่รับผิดชอบใดๆ ทั้งสิ้น หากผู้เดินทางประสบเหตุสภาวะฉุกเฉินจากโรคประจำตัว ซึ่งไม่ได้เกิดจากอุบัติเหตุในรายการท่องเที่ยว (ซึ่งลูกค้าจะต้องยอมรับในเงื่อนไขนี้ในกรณีที่เกิดเหตุสุดวิสัย ซึ่งอยู่นอกเหนือความรับผิดชอบของบริษัทฯ)
- ทางบริษัทฯ จะไม่รับผิดชอบใดๆ ทั้งสิ้น หากท่านใช้บริการของทางบริษัทฯ ไม่ครบ อาทิ ไม่เที่ยวบางรายการ , ไม่ทานอาหารบางมื้อ, เพราะค่าใช้จ่ายทุกอย่างทางบริษัทฯ ได้ชำระค่าใช้จ่ายให้ตัวแทนต่างประเทศแบบเหมาจ่ายขาด ก่อนเดินทางเรียบร้อยแล้วเป็นการชำระเหมาขาด
- ทางบริษัทฯ จะไม่รับผิดชอบใดๆ ทั้งสิ้น หากเกิดสิ่งของสูญหายจากการโจรกรรมและหรือเกิดอุบัติเหตุที่เกิดจากความประมาทของนักท่องเที่ยวเอง
- ภาพที่ใช้เป็นภาพเพื่อการโฆษณาเท่านั้น

\*\*\* ก่อนตัดสินใจจองทัวร์ควรอ่านเงื่อนไขการเดินทางอย่างถ่องแท้แล้วจึงมัดจำเพื่อประโยชน์ของท่านเอง\*\*\*