



# บริษัท ดี-ไรเซทัวร์ จำกัด

ที่อยู่: 1871 อาคารA ห้องA202 ถนนเพชรเกษม แขวงหลักสอง เขตบางแค กรุงเทพฯ 10160  
Office: 1871 Building A Room A202 Petchkasem Road, Lak Song, Bang Khae, Bangkok 10160  
เว็บไซต์: www.d-reisetour.com Email: info@d-reisetour.com เลขที่ใบอนุญาต 11/10252

☎ : 095-810-8889

☎ : 02-444-4414

FAX : 02-408-9411



## ARASHIYAMA KYOTO OSAKA 5 DAYS 3 NIGHTS BY THAI AIRWAYS



- โอฮาระ ชากุระ
- วัดเบียวโดอิน - ถนนซาเซียว
- ออนเซน
- เมืองอาราชิยาม่า - ป่าไฟ
- รถไฟสายโรแมนติก
- วัดเก็นริวจิ

สะพานโทเก็ตสึ - โอซาก้า - ช้อปปิ้งชินไซบาชิ  
ตลาดปลาคุรามง - ริงกุ เจ้าท์เล็ด



5วัน 3คืน  
6-10 พ.ย.

# 47,900.-

TOP -268





**ARASHIYAMA**



THAI

**KYOTO  
OSAKA**

5 วัน 3 คืน

**6-10 พ.ย.**

**47,900.-**

กำหนดการเดินทาง : 06 – 10 พฤศจิกายน 2567

วัน	รายการท่องเที่ยว	เช้า	เที่ยง	เย็น	โรงแรมที่พัก
1	เข็คอิน*สนามบินสุวรรณภูมิ (22.00)				
2	สนามบินสุวรรณภูมิ - สนามบินนาโกย่า TG 644 (00.05-07.30) รวมอาหารร้อนบนเครื่อง - โอบาระ ซากุระ - วัดเบียวโดอิน - ถนนซาเซียว - ออนเซ็น			บุฟเฟต์ ชาบู	KYOTO HEIAN NOMORI HOTEL หรือเทียบเท่า 
3	เมืองอาราชิยาม่า - ป่าไผ่ - รถไฟสายโรแมนติก - วัดเท็นริวจิ - สะพานโทเก็ตสึ - โอซาก้า				SARASA NUMBA HOTEL หรือเทียบเท่า
4	อิสระช้อปปิ้งย่านชินไซบาชิ หรือเลือกซื้อทัวร์ เสริมยูนิเวิร์ลแซลสตูดิโอ 3,200 บาท **ไม่ใช่รถในการเดินทาง**				SARASA NUMBA HOTEL หรือเทียบเท่า
5	ตลาดปลาคุรามง - ริงกุ เอ้าท์เล็ต - สนามบินคันไซ - สนามบินสุวรรณภูมิ TG 673 (17.25-22.00)				

วันที่เดินทาง	ราคาผู้ใหญ่	เด็กมีเตียง (6-11ปี)	เด็ก ไม่มีเตียง (2-5ปี)	พักเดี่ยว	ราคาไม่รวม ตัว
06 -10 พฤศจิกายน 2567	47,900	44,900	41,900	8,900	25,900

วันแรกของการเดินทาง

## สนามบินสุวรรณภูมิ – สนามบินนาริตะ



สนามบินสุวรรณภูมิ

**เวลา 22.00 น.** พร้อมกันที่ ท่าอากาศยานสุวรรณภูมิ อาคารผู้โดยสารขาออกระหว่างประเทศ เคาน์เตอร์ **สายการบินไทย** เจ้าหน้าที่คอยให้การต้อนรับ ดูแลด้านเอกสาร เช็คอิน และสัมภาระในการเดินทาง

## สนามบินสุวรรณภูมิ – สนามบินนาโกย่า – โอบาระ ชากุระ – วัดเบ็ญจโดอิน – ถนนซาเซียว – ออนเซ็น

วันที่สองของการเดินทาง



บริการอาหารร้อนบนเครื่องพร้อมกับเมนูผลไม้สดเพื่อเติมเต็มความพิเศษไป



สนามบินนาโกย่า

**เวลา 00.05 น.** ออกเดินทางสู่ สนามบินนาโกย่า ประเทศญี่ปุ่น โดยสายการบินไทย เที่ยวบินที่ **TG 644**

**เวลา 07.30 น.** เดินทางถึง สนามบินนาโกย่า ประเทศญี่ปุ่น นำท่านผ่านขั้นตอนการตรวจคนเข้าเมืองและศุลกากร

**เวลาญี่ปุ่น เร็วกว่าประเทศไทย 2 ชั่วโมง**

เดินทางสู่ **เมืองโอบาระ** ตั้งอยู่ในเขตจังหวัดไอจิ อยู่ทางตอนกลางของญี่ปุ่น นำท่านเดินทางชม **เทศกาลชมดอกซากุระและใบไม้แดง** ซึ่งจะจัดขึ้นเป็นประจำทุกปี ความมหัศจรรย์ของธรรมชาติที่ซากุระจะเบ่งบานพร้อมกับใบไม้เปลี่ยนสี ซากุระพันธุ์นี้มีชื่อว่า **ชิกิซากุระ (SHIKIZAKURA)** เป็นซากุระสายพันธุ์ที่หายากมาก ๆ โดยมีความพิเศษที่แตกต่างจากซากุระทั่ว ๆ ไป คือจะบาน 2 ครั้งต่อปี ดอกชิกิซากุระ เริ่มบานในช่วงกลางเดือนมีนาคมในฤดูใบไม้ผลิและจะบานอีกครั้งเดือนพฤศจิกายนในฤดูใบไม้ร่วง ใครที่พลาดชมซากุระในช่วงเดือนมีนาคมที่ผ่านมา สามารถมาชมความสวยงามของดอกซากุระในฤดูใบไม้เปลี่ยนสีเดือนพฤศจิกายนได้ที่นี้ โดยงานเทศกาลชมดอกซากุระและดอกไม้แดงจะจัดขึ้นตลอดเดือนพฤศจิกายน โดยจะมีร้านอาหารแผงลอยสไตล์ญี่ปุ่น และกิจกรรมอื่น ๆ อีกมากมาย นอกจากนี้ยังมีต้น SHIKIZAKURA ที่มีอายุมากกว่า 100 ปีซึ่งถือเป็นสมบัติทางธรรมชาติของจังหวัดไอจิให้ชมอีกด้วย ให้ท่านได้เพลิดเพลินกับความสวยงามของธรรมชาติตามอัธยาศัย



### รับประทานอาหารกลางวัน ณ ภัตตาคาร

เดินทางสู่ **วัดเบียวโดอิน (BYODOIN TEMPLE)** สถานที่สำคัญและมีชื่อเสียงโด่งดังของเมืองอุจิ จังหวัดเกียวโต ซึ่งมีวิหารปรากฏอยู่บนเหรียญ 10 เยนของญี่ปุ่น และยังได้รับคัดเลือกจากองค์การยูเนสโก (UNESCO) ให้เป็นหนึ่งในมรดกโลกของญี่ปุ่นด้วยวัดเบียวโดอินแห่งอุจิเป็นมรดกโลกที่มีประวัติยาวนานหนึ่งพันปี โดยสิ่งที่มีชื่อเสียงในวัดแห่งนี้ได้แก่ศาลาหงส์ที่สวยงามและสวนที่อยู่ใกล้เคียง ซึ่งทั้งสองสิ่งนี้ได้รับการออกแบบมาเพื่อเป็นภาพสะท้อนให้เห็นถึงดินแดนสุขาวดีบนโลกนี้ ชมศาลาหงส์และอาคารพิพิธภัณฑสถานโฮโซกังก์เพื่อชื่นชมปฏิมากรรมพระอมิตาพุทธะและทรัพย์สมบัติเก่าแก่ชิ้น จากวัด BYODO-IN เดินต่ออีกเพียง 5 นาที จะถึง **ถนนโอโมเตะซันโด (BYODOIN OMOTESANDO)** หรือถนนซาเซียว เป็นถนนที่เต็มไปด้วยสินค้าเกี่ยวกับซาเซียวทั้งสองฝั่งถนน อิสระให้

ท่านเลือกชิมหรือซื้อป๊อปปิ้งสินค้าของฝากตามอรัยาศัยที่มีร้านขายผลิตภัณฑ์ที่ทำจากชาเขียวหลายแห่งทั้งสอง  
ฝากทางแวะชิมซอฟต์ครีมชาเขียวหวานละมุนลิ้น

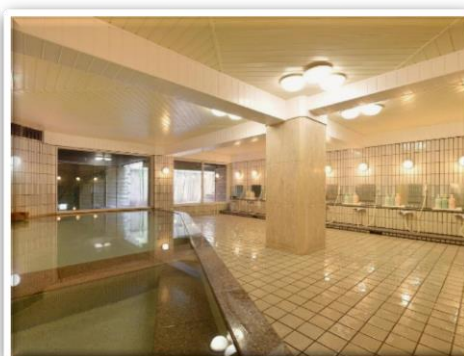
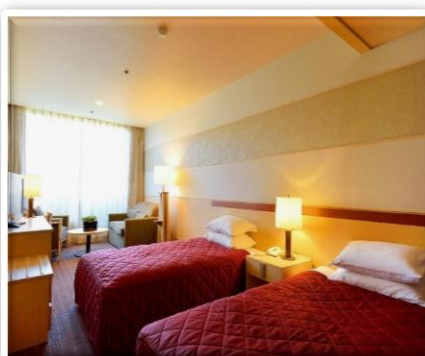


นำท่านเข้าสู่ที่พัก KYOTO HEIAN NOMORI HOTEL หรือเทียบเท่า

รับประทานอาหารค่ำ ณ ห้องอาหารของโรงแรม **บุฟเฟ่ต์ชาปู**



หลังจากรับประทานอาหารค่ำแล้ว ให้ท่านได้อาบน้ำแร่เพื่อสุขภาพ  
เพิ่มวิตามินผิวให้กับร่างกาย ผ่อนคลายความเมื่อยล้าได้อย่างเต็มที่



วันที่สามของการ  
เดินทาง

เมืองอาราชิยาม่า - ป่าไผ่ - รถไฟสายโรแมนติก -  
วัดเท็นริวจิ - สะพานโทเก็ตสึ - โอซาก้า

รับประทานอาหารเช้า ณ ห้องอาหารของโรงแรม

นำท่านเดินทางสู่ **สวนป่าไผ่** ไผ่ที่ขึ้นอยู่สองข้างทางเสมือนเป็นอุโมงค์ให้เดินผ่าน ซึ่งถูกปลูกขึ้นตั้งแต่สมัยเฮอัน หรือกว่าพันปีมาแล้ว เพื่อใช้ในการประดับสวนและชื่นชมความสวยงามและใช้ในการบำบัดจิตใจมาแต่ครั้งโบราณ จนกระทั่งกาลเวลาผ่านไป ไผ่เหล่านี้ก็ยังคงได้รับการดูแลอย่างดี เมื่อเข้าสู่ป่าไผ่แล้ว จะได้สัมผัสถึงสายลมจากธรรมชาติที่กระทบกับใบไผ่ ความเขียวขจีและความสดชื่นตลอดเส้นทาง แม้ว่าจะเป็นเพียงเส้นทางเล็กๆ ระยะทางไม่กี่ร้อยเมตรที่เชื่อมต่อระหว่างศาลเจ้าโนมิยะหรือฝั่งทิศเหนือของวัดเท็นริวจิจนถึงโอโคจิซังโซ



จากนั้นนำท่าน **นั่งรถไฟโทรอกโกะ** เป็นรถไฟที่ขึ้นเพื่อชมวิวอันสวยงาม วิวคู่กับแม่น้ำโฮซึกาวา โดยเฉพาะช่วงชมดอกซากุระ สถานที่นี้จะเป็นที่นิยมมาก ช่วงใบไม้เปลี่ยนสีเองก็สวยงามไม่แพ้กัน เป็นรถไฟชมวิวง่วงเชื่อมบริเวณอาราชิยาม่า (ARASHIYAMA) และคาเมโอกะ (KAMEOKA) ที่ได้ชื่อว่ารถไฟสายโรแมนติกนั้น ก็เพราะรถไฟจะเคลื่อนตัวช้า ๆ ให้เราได้สามารถกินลมชมวิวิทิวทัศน์สวย ๆ ของเขาอาราชิยาม่า และแม่น้ำโฮซูกาวา (HOZUGAWA RIVER) ตลอดระยะทาง 7 กม. ในเวลา 25 นาทีได้นั่นเอง ตัวรถไฟถูกออกแบบแนวย้อนยุคด้วยเก้าอี้หนังไม้ ทำให้ไม่ขัดตากับธรรมชาติ สวยงามตลอดการเดินทางเลย



### รับประทานอาหารกลางวัน ณ ภัตตาคาร

เดินทางสู่ **วัดเทนริวจิ หรือ วัดมังกรสวรรค์ (TENRYUJI TEMPLE)** วัดเทนริวจิ หรือ วัดมังกรสวรรค์ (TENRYUJI TEMPLE) หรือวัดเท็นริว เกียวโต หนึ่งในวัดที่สำคัญที่ตั้งอยู่ในย่านอาราชิยาม่า วัดนี้ถูกสร้างขึ้นโดยอาชิกางะ ทากาอูจิ โขกุนคนแรกแห่งอาชิกางะ เริ่มก่อสร้างในปี ค.ศ.1339 จนแล้วเสร็จในปี ค.ศ.1345 เป็นวัดพุทธนิกายเซ็นสำนักรินไซ เป็นหนึ่งในห้าวัดพุทธนิกายเซ็นที่มีความสำคัญที่สุดของญี่ปุ่น ในปัจจุบันได้รับการขึ้นทะเบียนเป็นมรดกโลกโดยยูเนสโก ในฐานะส่วนหนึ่งของอนุสรณ์สถานทางประวัติศาสตร์เกียวโตโบราณ สร้างขึ้นเพื่ออุทิศให้กับพระจักรพรรดิโก-ไดโจะ หลังจากที่พระจักรพรรดิโก-ไดโจะ เสด็จสวรรคต โดยก่อนหน้านั้นทางพระจักรพรรดิมีคำสั่งให้ไล่ล่าอะชิคางะแต่แผนการล้มเหลว และอะชิคางะ ทาคาอูจิได้ขึ้นเป็นโชกุน ซึ่งถึงแม้จะเป็นศัตรูกัน แต่ในอดีตที่เคยเป็นสหายกัน โขกุนอะชิคางะเลยให้สร้างวัดนี้ขึ้นเพื่ออุทิศให้กับดวงวิญญาณของพระจักรพรรดิโก-ไดโจะ





นำท่านเดินทางสู่ **สะพานโทเก็ตสึเคียว** ที่มีความยาว 250 เมตร ข้ามแม่น้ำโองิงาว่า ตั้งอยู่บริเวณเชิงเขาอาราชิยาม่าและยังคงลักษณะเหมือนในคริสต์ศตวรรษที่ 17 แม้จะบูรณะใหม่ด้วยเหล็กแล้วก็ตาม ในฤดูใบไม้ผลิและใบไม้เปลี่ยนสี ยังเป็นอีกสถานที่ที่มีชื่อเสียงในการชมดอกไม้อีกด้วย ตัวสะพานโทเก็ตสึเคียวดั้งเดิมนั้นเป็นสะพานไม้ทั้งหมด สร้างขึ้นในปี ค.ศ. 836 ส่วนรูปแบบสะพานที่เห็นในปัจจุบันนั้น สร้างขึ้นเมื่อปี ค.ศ. 1934 มีความยาว 155 เมตร และความกว้าง 12.2 เมตร



โดยมีช่วงฐานเป็นคอนกรีตเสริมเหล็ก แต่ยังใช้ราวสะพานเป็นไม้เพื่อคงเอกลักษณ์ไว้ดั้งเดิม จากนั้นนำท่านเดินทางสู่ **เมืองโอซาก้า**

เพื่อไม่เป็นการรบกวนเวลาของท่านให้ท่านรับประทานอาหารค่ำตามอิสระ

นำท่านเข้าสู่ที่พัก **SARASA NUMBA HOTEL** หรือเทียบเท่า



วันที่สี่ของการ  
เดินทาง

อิสระช้อปปิ้งย่านชินไซบาชิ  
หรือเลือกซื้อทัวร์เสริมยูนิเวิร์ลแชลลenger 3,200 บาท

**\*\*ไม่ใช้รถในการเดินทาง\*\***

รับประทานอาหารเช้า ณ ห้องอาหารของโรงแรม

จากนั้นนำท่านช้อปปิ้ง ย่านชินไซบาชิ (SHINSAIBASHI) บริเวณแหล่งช้อปปิ้งแห่งนี้มีความยาวประมาณ 600 เมตร เต็มไปด้วยร้านค้าปลีก ร้านแฟชั่นร้านเครื่องสำอางค์ ร้านรองเท้า กระเป๋า นาฬิกา ร้านกาแฟ ร้านอาหาร ร้านขนม ร้านเสื้อผ้าสตรีทแบรนด์ทั้งญี่ปุ่นและต่างประเทศ เช่น ZARA H&M BEANS ABC MART เป็นต้น เรียกว่ามีทุกอย่างที่ต้องการรวมกันอยู่บริเวณนี้ ใกล้กันท่านสามารถเดินไปยัง ย่านโดทงโบริ (DOTONBORI) ย่านบันเทิงยามค่ำคึกคักตลอดแนวถนนเลียบบคลองโดทงโบริ จากสะพานโดทงโบริบาชิไปจนถึงสะพานนิปปอนบาชิ ไฮไลท์!!! ใคร ๆ ก็เช็กอิน ถ่ายภาพคู่ ป้ายกูลิโกะแมน หรือ ป้ายโดทงโบริกูลิโกะ (DOTONBORI GLICO SIGN) เป็นป้ายไฟนีออนรูปนักกรีฑากำลังวิ่งอยู่บนลู่วิ่ง ซึ่งถูกติดตั้งมาตั้งแต่ ปี ค.ศ.1935 นอกจากนี้ยังมีอีกหนึ่งสัญลักษณ์สถานที่นัดพบกันหลง นั่นก็คือ ร้านปูคานิโดรากุ (KANI DORAKU) ซึ่งมีปูยักษ์ขยับแขนและลูกตาได้อีกด้วย และห้ามพลาดสำหรับ ทาโกยากิ อาหารท้องถิ่นของชาวโอซาก้า ที่มาถึงถิ่นแล้วต้องลอง ORIGINAL TASTE รับรองไม่ผิดหวังแน่นอน



หรือเลือกทัวร์เสริมยูนิเวิร์ลแชลลenger ท่านละ 3,200 บาท ใช้รถไฟในการเดินทาง มีไกด์คอยรับ-ส่ง

ตะลุยสวนสนุก UNIVERSAL STUDIO JAPAN ท่องโลก HARRY POTTER ยูนิเวอร์แซล สตูดิโอ เจแปน หรือ USJ (UNIVERSAL STUDIOS JAPAN) สวนสนุกที่ใหญ่ที่สุดในโอซาก้าแห่งนี้เป็นสวนสนุกที่มีคนมาเที่ยวมากที่สุดเป็นอันดับสองของญี่ปุ่นรองจากโตเกียวดิสนีย์แลนด์ และเป็นหนึ่งในธีมพาร์ก แอนด์รีสอร์ต ของยูนิเวอร์แซลซึ่งมีเพียง 4 แห่งในโลก แถมยังเป็นยูนิเวอร์แซลธีมพาร์กแห่งแรกในเอเชียอีกด้วย



เพื่อไม่เป็นการรบกวนเวลาของท่าน

จึงให้ท่านอิสระในการเลือกรับประทานอาหารกลางวันและค่าได้ตามอัธยาศัย

เพื่อไม่เป็นการรบกวนเวลาของท่านให้ท่านรับประทานกลางวันและค่าตามอิสระ

นำท่านเข้าสู่ที่พัก SARASA NUMBA HOTEL หรือเทียบเท่า



วันที่ห้าของการ  
เดินทาง

ตลาดปลาคุรามง – ริงกุ เอ้าท์เล็ต –  
สนามบินคันไซ – สนามบินสุวรรณภูมิ

รับประทานอาหารเช้า ณ ห้องอาหารของโรงแรม

นำท่านเดินทางสู่ **ตลาดคุโรมง โอซาก้า (KUROMON ICHIBA MARKET)** เป็นตลาดที่มีชื่อเสียงและเก่าแก่มากที่สุดแห่งหนึ่งของเมืองโอซาก้า จนได้รับสมญานามว่าเป็น **ครัวของโอซาก้า (OSAKA'S KITCHEN)** กันเลยทีเดียว มีบรรยากาศภายในเป็นทางเดิน **ARCADE** เล็ก ๆ ทอดยาวประมาณ 600 เมตร 2 ข้างทางจะเต็มไปด้วยร้านค้าต่าง ๆ กว่า 160 ร้านค้า ขายทั้งของสด และแบบพร้อมทาน มีของกินเล่นและอาหารพื้นเมืองมากมายหลายชนิดให้ได้ชิมกัน



เพื่อไม่เป็นการรบกวนเวลาของท่านให้ท่านรับประทานอาหารกลางวันตามอิสระ

จากนั้นนำท่านเดินทางสู่ **RINKU PREMIUM OUTLET** เอาท์เล็ต เซ็นเตอร์ที่ใหญ่ที่สุดในญี่ปุ่นตะวันตก ผังตรงข้ามท่าอากาศยานนานาชาติคันไซ มีสินค้าแบรนด์ดังทั้งในประเทศและต่างประเทศ, ร้านกีฬา ยอดนิยมกว่า 210 ร้าน ทั้งเสื้อผ้า, รองเท้า, เครื่องประดับ, เสื้อผ้าชายไปจนถึงเสื้อผ้าเด็ก, ของใช้ประจำวัน



ถึงเวลาอันสมควร นำท่านเดินทางไปสู่ สยามบีนคันไซ

เวลา 17.35 น. ออกเดินทางสู่ ท่าอากาศยานสุวรรณภูมิ กรุงเทพฯ ฯ โดยสายการบินไทย เที่ยวบินที่ TG 673

เวลา 21.25 น. เดินทางถึง ท่าอากาศยานสุวรรณภูมิ กรุงเทพฯ ฯ โดยสวัสดิภาพพร้อมกับความประทับใจ

# เงื่อนไขการจองทัวร์

## อัตรานี้รวม

## อัตรานี้ไม่รวม

- ✓ ราคานี้รวมภาษีน้ำมัน ณ วันที่ 01 สิงหาคม 2566 และ ทางบริษัทฯ ขอสงวนสิทธิ์ในการปรับภาษีน้ำมันขึ้น หากทางสายการบินมีการเรียกเก็บเพิ่มเติม โดยทางบริษัท จะแจ้งให้ทราบก่อนการออกตั๋วเครื่องบิน
- ✓ ค่าตัวเครื่องบินไป-กลับ ตามเส้นทางที่ระบุ
- ✓ ค่าภาษีสนามบินทุกแห่งตามรายการที่ระบุ
- ✓ ค่าพาหนะรับส่งตามรายการนำเที่ยวที่ระบุ
- ✓ ค่าโรงแรมห้องพัก 2-3 ท่านต่อห้องตามรายการที่ระบุ
- ✓ ค่าอาหาร เครื่องดื่มตามรายการที่ระบุ
- ✓ ค่าเข้าชมสถานที่ต่างๆ ตามรายการที่ระบุ
- ✓ ค่าประกันอุบัติเหตุคุ้มครองในวงเงินท่านละ 1,000,000 บาท
- ✓ ค่าเบี้ยประกัน อุบัติเหตุในระหว่างการเดินทางท่องเที่ยว วงเงินประกันท่านละ 500,000 บาท ( ไม่ครอบคลุมถึง สุขภาพ อากาศเจ็บป่วย หรือ โรคประจำตัว ) กรณีเสียชีวิต จากอุบัติเหตุระหว่างการเดินทางท่องเที่ยว วงเงินประกัน ท่านละ 1,000,000 บาท (เงื่อนไขตามกรมธรรม์)
- ✗ ค่าทำหนังสือเดินทาง หรือ พาสปอร์ต วัคซีนพาสปอร์ต
- ✗ ค่าใช้จ่ายส่วนตัวนอกเหนือในรายการ เช่น ค่าโทรศัพท์, ค่าซักรีด, ค่าเครื่องดื่มและอาหารที่สั่งเพิ่มเติมจากรายการที่ทางบริษัท จัดให้เป็นต้น
- ✗ ค่าน้ำหนักกระเป๋าเดินทางในกรณีน้ำหนักเกินกว่าสายการบินกำหนด
- ✗ ค่าธรรมเนียมในการยื่นใบอนุญาติสำหรับคนต่างด้าวที่กลับเข้าประเทศ
- ✗ ค่าภาษีน้ำมันที่ทางสายการบินมีการเรียกเก็บเพิ่มเติม หรือมีการเปลี่ยนแปลงกะทันหัน
- ✗ ค่าภาษีมูลค่าเพิ่ม 7% และ ค่าภาษีหัก ณ ที่จ่าย 3% ซึ่งต้องจ่ายเพิ่มจากราคาค่าทัวร์
- ✗ ค่าทิปไกด์และคนขับ 700 บาท / ท่าน

หมายเหตุ : อายุ 6 เดือน - ไม่ถึง 1 ปี และ อายุ 76 - 85 ปี  
ค่าประกันอุบัติเหตุคุ้มครองในวงเงินท่านละ 500,000 บาท

## เงื่อนไขการชำระเงิน

### เมื่อท่านทำการจองทัวร์กับทางบริษัทฯ

- ขอเรียกเก็บมัดจำค่าทัวร์ท่านละ 25,000 บาท
- ส่วนที่เหลือต้องชำระทั้งหมด 20 วัน ก่อนการเดินทาง

## เงื่อนไขการยกเลิก

**\*\*\* กรุณาพิจารณาเงื่อนไขต่างๆ และเงื่อนไขการยกเลิกทัวร์ของบริษัทฯ ก่อนทำการจองทัวร์ หากท่านได้ทำการจองทัวร์ ทางบริษัทฯ ถือว่าท่านได้รับทราบและยอมรับเงื่อนไขทุกอย่างเรียบร้อยแล้ว \*\*\***

- ➔ ยกเลิกก่อนการเดินทาง 45 วัน      **หักค่าใช้จ่ายตามจริงที่เกิดขึ้น**
- ➔ ยกเลิกก่อนการเดินทาง 15 - 44 วัน      **หักค่าใช้จ่าย 50 % ของราคาทัวร์**
- ➔ ยกเลิกก่อนการเดินทาง 8 - 14 วัน      **หักค่าใช้จ่าย 75 % ของราคาทัวร์**
- ➔ ยกเลิกก่อนการเดินทาง 1 - 7 วัน      **หักค่าใช้จ่าย 100 % ของราคาทัวร์**
- ➔ **ผู้เดินทางไม่สามารถเข้า - ออกเมืองได้ เนื่องจากเอกสารปลอม หรือการห้ามของเจ้าหน้าที่ หรือ ไม่ว่าด้วยเหตุผลใดใด      **หักค่าใช้จ่าย 100 % ของราคาทัวร์****

**หมายเหตุ** (สำคัญมาก ผู้โดยสารที่เดินทางต้องรับทราบ และยินยอม ก่อนการเดินทาง)

- รายการอาจมีการเปลี่ยนแปลงตามความเหมาะสม เนื่องจากความล่าช้าของสายการบิน โรงแรม ที่พัก การจราจร เหตุการณ์ทางการเมือง การนัดหยุดงาน การก่อกบฏ อุบัติเหตุ สภาพอากาศ ภัยธรรมชาติ วิกฤติภัย อัคคีภัย หรือไม่ว่าจะด้วยสาเหตุใดๆ ก็ตาม (ซึ่งเป็นเหตุการณ์ที่เหนือการควบคุมจากทางบริษัททัวร์ฯ) โดยทางบริษัทจะคำนึงถึงความปลอดภัยของลูกค้าเป็นสำคัญ
- หากสถานที่ท่องเที่ยวใดที่ไม่สามารถเข้าชมได้ไม่ว่าด้วยสาเหตุใดก็ตาม ทางบริษัทขอสงวนสิทธิ์ในการไม่คืนค่าใช้จ่าย เนื่องจากทางบริษัทได้ทำการจองและถูกเก็บค่าใช้จ่ายไปแล้ว

- หากท่านยกเลิกทัวร์ เนื่องจากเหตุการณ์ความไม่สงบทางการเมือง สายการบิน สภาพอากาศ ภัยธรรมชาติ วิกฤติ ภัย อคติภัย ทั้งที่สายการบิน หรือในส่วนของบริการทางประเทศที่ท่านเดินทางท่องเที่ยว ยังคงให้บริการอยู่เป็นปกติ ทางบริษัทฯ ขอสงวนสิทธิ์ในการไม่คืนค่าทัวร์ทั้งหมด หรือบางส่วนให้กับท่าน
- บริษัทฯ จะไม่รับผิดชอบ และ ขอสงวนสิทธิ์ในการ ไม่คืนค่าทัวร์ทั้งหมด หรือบางส่วนให้กับท่าน ในกรณีดังนี้
  - กรณีที่กองตรวจคนเข้าเมือง ห้ามผู้เดินทาง เดินทาง เนื่องจากมีสิ่งผิดกฎหมาย หรือสิ่งของห้ามนำเข้าประเทศเอกสารเดินทางไม่ถูกต้อง หรือความประพฤติส่อไปในทางเสื่อมเสียด้วยเหตุผลใดๆ ก็ตามที่ทางกองตรวจคนเข้าเมืองห้ามเดินทาง
  - กรณีที่สถานทูตงดออกวีซ่า อันสืบเนื่องมาจากตัวผู้โดยสารเอง
  - กรณีที่กองตรวจคนเข้าเมืองของประเทศไทยงดออกเอกสารเข้าเมือง ให้กับชาวต่างชาติ หรือ คนต่างด้าวที่พำนักอยู่ในประเทศไทย

**\*\* ซึ่งทางบริษัทฯ ขอสงวนสิทธิ์ในการไม่คืนค่าทัวร์ทั้งหมด หรือบางส่วนให้กับท่าน หากเกิดเหตุการณ์ดังกล่าว \*\***

# ข้อมูลเพิ่มเติม

## ตัวเครื่องบิน



ในการเดินทางเป็นหมู่คณะ ผู้โดยสารจะต้องเดินทางไป-กลับพร้อมกัน หากต้องการเลื่อนวันเดินทางกลับ ท่านจะต้องชำระค่าใช้จ่ายส่วนต่างที่สายการบิน และบริษัททัวร์เรียกเก็บและการจัดที่นั่งของกรุ๊ป เป็นไปโดยสายการบินเป็นผู้กำหนด

ในกรณียกเลิกการเดินทาง และได้ดำเนินการออกตัวเครื่องบินไปแล้ว (กรณีตัว REFUND ได้) ผู้เดินทางต้องรอ REFUND ตามระบบของสายการบินเท่านั้น



## โรงแรมที่พัก

เนื่องจากการวางแผนแบบห้องพักของแต่ละโรงแรมแตกต่างกัน จึงอาจทำให้ห้องพักแบบห้องเดี่ยว (Single) และห้องคู่ (Twin / Double) และห้องพักแบบ 3 ท่าน / 3 เตียง (Triple Room) ห้องพักอาจจะไม่ติดกัน

กรณีมีงานจัดประชุมนานาชาติ (Trade Fair) เป็นผลให้ค่าโรงแรมสูงขึ้นมาก และห้องพักในเมืองเต็ม บริษัทฯ ขอสงวนสิทธิ์ ในการปรับเปลี่ยน หรือย้ายเมือง เพื่อให้เกิดความเหมาะสม



## สัมภาระ และ ค่าพนักงานยกกระเป๋า

สำหรับน้ำหนักของสัมภาระที่ทางสายการบินอนุญาตให้บรรทุกได้ห้องเครื่องบิน คือ 20 กิโลกรัม สำหรับผู้โดยสารชั้นประหยัด การเรียกเก็บค่าน้ำหนักเพิ่มเป็นสิทธิ์ของสายการบินที่ไม่อาจปฏิเสธได้

สำหรับกระเป๋าสัมภาระที่ทางสายการบินอนุญาตให้นำขึ้นเครื่องได้ ต้องมีน้ำหนักไม่เกิน 7 กิโลกรัม และมีความกว้าง+ยาว+สูง ไม่เกิน 115 เซนติเมตร หรือ 25 เซนติเมตร (9.75 นิ้ว) x 56 เซนติเมตร (21.5 นิ้ว) x 46 เซนติเมตร (18 นิ้ว)

กรณีที่ต้องมีบินด้วยสายการบินภายในประเทศ น้ำหนักของกระเป๋าอาจจะถูกกำหนดให้ต่ำกว่ามาตรฐานได้ ทั้งนี้ขึ้นอยู่กับข้อกำหนดของแต่ละสายการบินทางบริษัทฯ ขอสงวนสิทธิ์ไม่รับภาระส่วนของค่าใช้จ่ายที่สัมภาระน้ำหนักเกิน (ท่านต้องชำระในส่วนที่โดนเรียกเก็บเพิ่ม)

ทางบริษัทฯ ไม่รับผิดชอบ กรณีเกิดการสูญหาย , สูญหายของกระเป๋า และสัมภาระของผู้โดยสาร

