



# บริษัท ดี-ไรเซทัวร์ จำกัด

ที่อยู่: 60/30 ด.เลียบบคลองภาษีเจริญฝั่งใต้ แขวงหนองแขม เขตหนองแขม กรุงเทพฯ 10160  
Office: 60/30 Liab Klong Phasi Charoen Road, Nong Khaem, Nong Khaem Bangkok 10160  
เว็บไซต์: www.d-reisetour.com Email: info@d-reisetour.com เลขที่ใบอนุญาต 11/10252

☎ : 095-810-8889

☎ : 02-069-5688



## CHINA CHONGQING 4 DAYS 3 NIGHT

ซูปตาร์...ฉงชิ่ง อุ่หลง เต้าอัน

กำหนดการเดินทาง กันยายน - ธันวาคม 2567

เดินทาง  
กันยายน - ธันวาคม 2567

# 16,888

ราคาเริ่มต้น

# CHINA

ซูปตาร์...ฉงชิ่ง อุ่หลง เต้าอัน

📍 ไฮไลท์!! ชมอุทยานหลุมบ่อฟ้า อุทยานเขานางฟ้า  
รถไฟฟ้าทะลุติ๊กและตลาดหงหยาดัง

🏨 พักโรงแรมระดับ 4★ ทุกคืน

CKG3U0124

4 วัน | 3 คืน

SICHUAN AIRLINES

น้ำหนักกระเป๋า 23 kg.

- ★ สัมผัสประสบการณ์ใหม่ อุ่หลงฟลายอิงคิวด์หรือจูบลอยฟ้า
- ★ เข้าอุทยานที่มีชื่อเสียงแห่งชาติ อุทยานหลุมฟ้า
- ★ ตะลึงกับ รถไฟฟ้าทะลุติ๊ก หนึ่งเดียวในฉงชิ่ง
- ★ เซ็คอินแลนด์มากประจำเมืองฉงชิ่ง หงหยาดัง

# CHINA

## ซูเปอร์...จงชิ่ง อุหลง เต้าอั้น

CKG3U0124 4 วัน 3 คืน



น้ำหนักกระเป๋า 23 kg.  
ขึ้นเครื่องไม่เกิน 7 กก./ท่าน

BKK - - - - - - CKG

CKG - - - - - - BKK

เที่ยวบิน	ไฟล์ท	ออก	ถึง
ขาไป	3U3772	17.15	22.00

เที่ยวบิน	ไฟล์ท	ออก	ถึง
ขากลับ	3U3771	13.40	15.55

วันที่	โปรแกรมการท่องเที่ยว	อาหาร			ที่พัก
		เช้า	กลางวัน	เย็น	
1	<ul style="list-style-type: none"> <li>ทำอากาศยานนานาชาติสุวรรณภูมิ ประเทศไทย</li> <li>ทำอากาศยานนานาชาติฉงชิ่งเจียงเป่ย์ ประเทศจีน</li> </ul>				<b>HOLIDAY INN EXPRESS HOTEL</b> ★ ★ ★ ★ มาตรฐานจีน หรือเทียบเท่า
2	<ul style="list-style-type: none"> <li>เมืองอุหลง • ภูเขาไป่มา</li> <li>อุหลงฟลายอิงคิดส์หรือจวบลอยฟ้า • วัดจินซัน</li> </ul>				<b>MOUNTAIN VIEW HOTEL</b> ★ ★ ★ ★ มาตรฐานจีน หรือเทียบเท่า
3	<ul style="list-style-type: none"> <li>อุทยานแห่งชาติหลุมบ่อฟ้า • อุทยานเขานางฟ้า</li> <li>เมืองฉงชิ่ง • รถไฟฟ้าทะลุถ้ำ • หงหยาดัง</li> </ul>				<b>HOLIDAY INN EXPRESS HOTEL</b> ★ ★ ★ ★ มาตรฐานจีน หรือเทียบเท่า
4	<ul style="list-style-type: none"> <li>OUTLET CHONGQING</li> <li>ทำอากาศยานนานาชาติฉงชิ่งเจียงเป่ย์ ประเทศจีน</li> <li>ทำอากาศยานนานาชาติสุวรรณภูมิ ประเทศไทย</li> </ul>				



วันเดินทาง	ราคาผู้ใหญ่	ราคาทัวร์ไม่รวม ตัวเครื่องบิน	พักเดี่ยว
07 - 10 กันยายน 2567	16,888	11,888	5,000
14 - 17 กันยายน 2567	17,888	12,888	5,000
21 - 24 กันยายน 2567	17,888	12,888	5,000
12 - 15 ตุลาคม 2567 (วันนวมินทรมหาราช)	19,888	14,888	5,000
19 - 22 ตุลาคม 2567	18,888	13,888	5,000
26 - 29 ตุลาคม 2567	18,888	13,888	5,000
02 - 05 พฤศจิกายน 2567	17,888	12,888	5,000
09 - 12 พฤศจิกายน 2567	17,888	12,888	5,000
16 - 19 พฤศจิกายน 2567	17,888	12,888	5,000
23 - 26 พฤศจิกายน 2567	17,888	12,888	5,000
30 พฤศจิกายน - 03 ธันวาคม 2567	17,888	12,888	5,000
07 - 10 ธันวาคม 2567 (วันรัฐธรรมนูญ)	18,888	13,888	5,000
14 - 17 ธันวาคม 2567	17,888	12,888	5,000
21 - 24 ธันวาคม 2567	18,888	13,888	5,000
28 - 31 ธันวาคม 2567 (วันสิ้นปี)	20,888	15,888	5,000

ราคาไม่รวมค่าทิปมัคคุเทศก์ท้องถิ่น คนขับรถท้องถิ่น  
ตามทำเนียม ท่านละ 1,500 บาท/ท่าน/ทริป (ยกเว้นเด็กต่ำกว่า 2 ขวบ)  
สำหรับหัวหน้าทัวร์จากเมืองไทย (ตามความพึงพอใจในการบริการ)  
ราคาเด็กอายุต่ำกว่า 2 ปี (INFANT) ราคา 5,000 บาท / ท่าน

วันแรก

ท่าอากาศยานนานาชาติสุวรรณภูมิ ประเทศไทย – ท่าอากาศยานนานาชาติฉงชิ่งเจียงเป่ย์ ประเทศจีน

14.00 น. พร้อมกัน ณ ท่าอากาศยานนานาชาติสุวรรณภูมิ อาคารผู้โดยสารขาออกระหว่างประเทศ ชั้น 4 เคาน์เตอร์สายการบิน SICHUAN AIRLINE โดยมีเจ้าหน้าที่บริษัทคอยต้อนรับอำนวยความสะดวกด้านเอกสาร **น้ำหนักกระเป๋าโหลด 23 กก. และกระเป๋าถือขึ้นเครื่อง 7 กก. / ท่าน**

17.15 น. นำท่านเดินทางสู่ ท่าอากาศยานนานาชาติฉงชิ่งเจียงเป่ย์ ประเทศจีน โดยสายการบินเสฉวนแอร์ไลน์ เที่ยวบินที่ **3U3772 (มีอาหารบริการบนเครื่อง)**

22.00 น. เดินทางถึง ท่าอากาศยานนานาชาติฉงชิ่งเจียงเป่ย์ ประเทศจีน และนำท่านสู่ขั้นตอนการตรวจคนเข้าเมืองและศุลกากร(เวลาท้องถิ่นของประเทศจีนเร็วกว่าประเทศไทย 1 ชั่วโมง)

ที่พัก HOLIDAY INN EXPRESS HOTEL ระดับ 4 ดาวมาตรฐานจีน หรือเทียบเท่า

วันที่สอง เมืองอู่หลง – ภูเขาไป๋มา – อู่หลงฟลายอิงคิด้ส์หรือจูบลอยฟ้า - วัดจินซิน

เช้า บริการอาหารเช้า ณ ห้องอาหารของโรงแรม

นำท่านเดินทางสู่ เมืองอู่หลง (WULONG) (ใช้เวลาในการเดินทางประมาณ 3 ชั่วโมง) ตั้งอยู่ทางทิศตะวันออกเฉียงใต้ของเมืองฉงชิ่ง เป็นเมืองที่อยู่ท่ามกลางหุบเขาโอบล้อมด้วยภูเขาสูง ทำให้เมืองนี้มีป่าไม้และพื้นที่สีเขียวเยอะและอากาศดี มีแม่น้ำอู่เจียงไหลตัดผ่านกลางเมือง เมืองอู่หลงอยู่ห่างจากเมืองฉงชิ่งประมาณ 170 กิโลเมตร ใช้เวลาเดินทางประมาณ 2 ชั่วโมงครึ่ง ถนนเป็นทางด่วนพิเศษตลอดเส้นทาง ท่านสามารถชมวิวทิวทัศน์ที่สวยงามได้ตลอดสองข้างทาง

กลางวัน รับประทานอาหารกลางวัน ณ ภัตตาคารอาหารพื้นเมือง

และนำท่านเดินทางสู่ ภูเขาไป๋มา ให้ท่านได้สัมผัสเครื่องเล่น อู่หลงฟลายอิงคิด้ส์หรือจูบลอยฟ้า เป็นเครื่องเล่นชมวิวแบบ 360 องศา ลักษณะมีคอนโดลาจะถูกติดอยู่ที่ปลายแขนขนาดใหญ่ และจะยกคอนโดลาขึ้นไปชมวิวบนที่สูง เครื่องเล่นมีแขนทั้งหมด 2 แขน ตามตำนานเล่าว่าแขนผู้ชายคือ เจ้าชายมังกร และแขนผู้หญิงคือนางฟ้า โดยทั้งสองคนตกหลุมรักกัน แต่ด้วยชนชั้นนั้นไม่อาจเป็นไปได้ ทั้งสองคนจึงได้จูบลากันและจากกันตลอดกาล โดยแขนผู้ชายหมุนตาม

เข็มนาฬิกา แขนผู้หญิงหมุนทวนเข็มนาฬิกา คอนโดลาของผู้เล่นจะถูกยกขึ้นไปที่ความสูง 55 เมตร โดยในจุดนั้นทั้งสองแขนจะหันมาประชันหน้ากันพอดี เสมือนการจูบกัน และทั้งสองคอนโดลาที่มีความใกล้กันมาก ก่อนที่แขนจะยกลงและหมุนกลับทางเดิม เสมือนการจูบแล้วหันหน้าจากกัน



จากนั้นนำท่านชม **วัดจิงซิน** เดิมชื่อวัดเจ้าแม่กวนอิมและวัดต้าเศร่า ตั้งอยู่ในภูเขานางฟ้าเขตอู่หลงซึ่งสร้างขึ้นในสมัยราชวงศ์ชิงและเป็นหนึ่งในวัดพุทธที่เก่าแก่ที่สุดในเขตอู่หลง ผู้มาเยือนยังคงรู้สึกถึงความรู้สึกของเมฆและหมอกที่หมุนวนอยู่ในแดนสวรรค์ ห้องโถงกระจกด้านในนั้นดูตระการตาและโดดเด่นยิ่งขึ้น



**เย็น**            **รับประทานอาหารเย็น ณ ภัตตาคารอาหารพื้นเมือง**  
**ที่พัก**           **MOUNTAIN VIEW HOTEL ระดับ 4 ดาวมาตรฐานจีน หรือเทียบเท่า**

**วันที่สาม**      **อุทยานแห่งชาติหลุมบ่อฟ้า - อุทยานเขานางฟ้า - เมืองฉงชิ่ง - รถไฟฟ้าทะลุตี๊ก - หงหยาดัง**

**เช้า**            **บริการอาหารเช้า ณ ห้องอาหารของโรงแรม**  
นำท่านเดินทางสู่ **อุทยานแห่งชาติหลุมบ่อฟ้า สะพานสวรรค์ (THREE NATURAL BRIDGES) รวมถึงลิฟต์และรถกอล์ฟ** หรือ **เทียนเซิงชานเฉียว** ซึ่งถือว่าเป็นมรดกโลกทางธรรมชาติระดับ 5A ที่มีความสวยงามมากที่สุด ในเมืองอู่หลง ตั้งอยู่ห่างจากเมืองอู่หลงประมาณ 18 กิโลเมตร เกิดจากการยุบตัวของเปลือกโลก ทำให้เกิดเป็นบ่อหลุมขนาดใหญ่ที่ลึกประมาณ 300-500 เมตร และมีบางส่วนเป็นโหลงทะเลเหมือนกับสะพานทอดข้ามระหว่างภูเขา



จากนั้นนำทุกท่านเดินทางสู่ **อุทยานเขานางฟ้า (FAIRY MAIDEN MOUNTAIN) รวมรถนำเที่ยวของอุทยานแล้ว** ตั้งอยู่ทางตอนเหนือของแม่น้ำอูเจียง ระดับความสูง 1,900 เมตรจากระดับน้ำทะเล มียอดเขาสูงที่ 2,033 เมตร อุทยานท่องเที่ยวทางธรรมชาติของเมืองอู่หลงที่ถือว่าอยู่ในระดับ 5A ของประเทศจีน ที่อุทยานแห่งนี้ได้รับการกล่าวขานว่าเป็นอุทยานที่มีชื่อเสียงในเรื่องของความสวยงามทางธรรมชาติสามารถท่องเที่ยวได้ทั้งปี เนื่องจากในแต่ละฤดูก็จะมีความสวยงามแตกต่างกันออกไป ได้รับการขนานนามว่า "ดินแดนแห่ง 4 สิ่งมหัศจรรย์" ได้แก่ มีป่าไม้หนาแน่น มียอดเขาประหลาด มีทุ่งหญ้าเลี้ยงสัตว์ และมีลานหิมะในฤดูหนาว

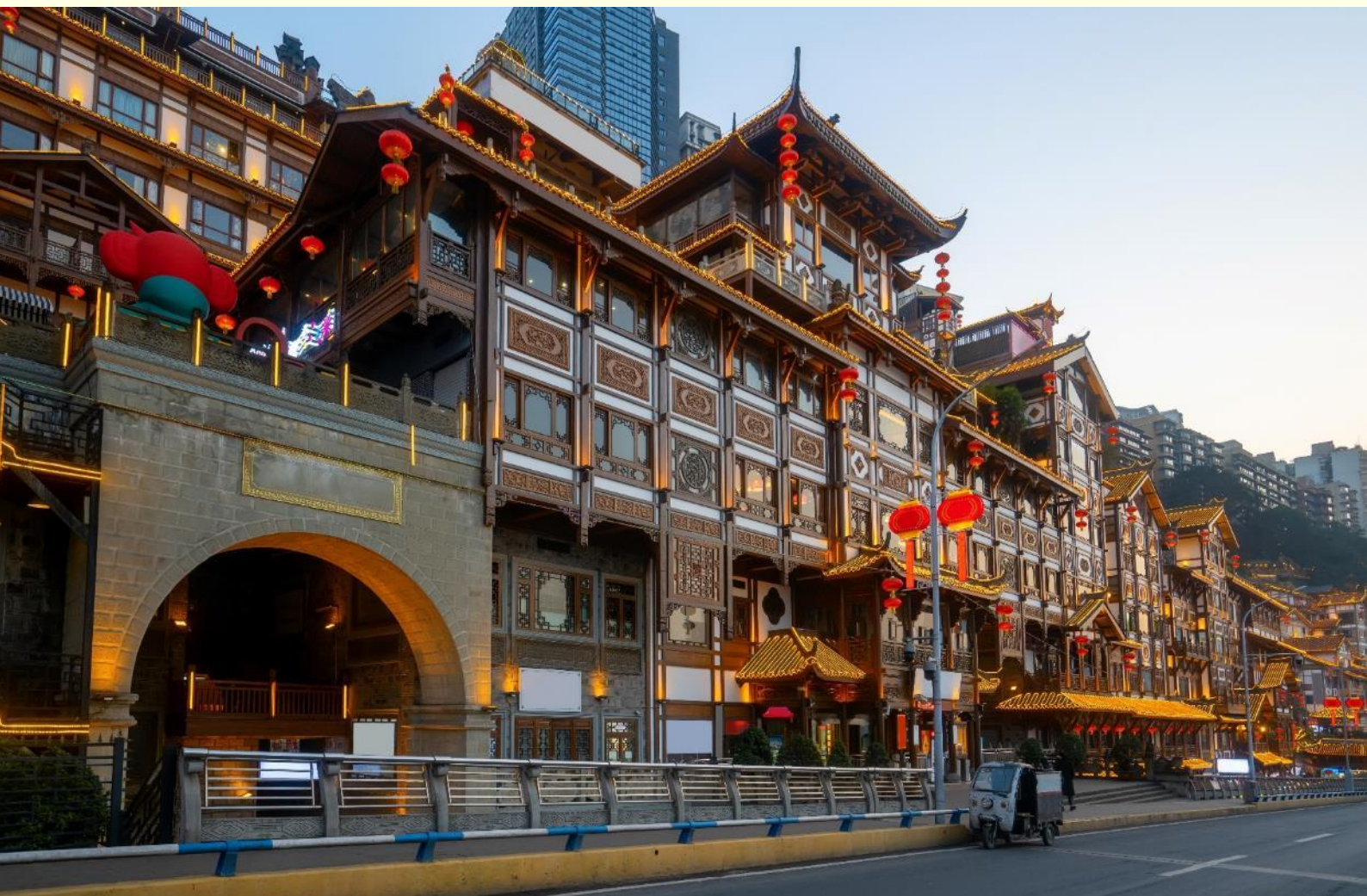
#### **กลางวัน รับประทานอาหารกลางวัน ณ ภัตตาคารอาหารพื้นเมือง**

จากนั้นนำท่านเดินทางสู่ **เมืองฉงชิ่ง (ใช้ระยะเวลาในการเดินทางประมาณ 2 ชั่วโมง)** ถือว่าเป็นเมืองที่ใหญ่ที่สุดทางภาคตะวันตกเฉียงใต้ของจีน และเป็นเมืองและเป็นเมืองที่มีขนาดใหญ่เป็นอันดับ 8 ของจีน ตั้งอยู่ในบริเวณที่แม่น้ำแยงซีเกียงมาบรรจบกับแม่น้ำเจียงหลิง มีพื้นที่ติดกับมณฑลหูเป่ย์ หูหนัน กุ้ยโจว เสฉวนและส่านซี และด้วยความที่ฉงชิ่งตั้งอยู่ในทำเลที่เอื้อต่อการพัฒนาเป็นเมืองท่าที่สุดทันสมัย จึงทำให้เมืองแห่งนี้เติบโตเร็วมากๆ ทั้งการเป็นศูนย์กลางทางเศรษฐกิจ การเงิน การคมนาคม การศึกษา รวมทั้งการท่องเที่ยวในภูมิภาคตะวันตกเฉียงใต้ของประเทศจีน

จากนั้นนำท่านชม **รถไฟฟ้าทะลุติ๊ก** รถไฟฟ้าที่มีความแปลกไม่เหมือนใคร เนื่องจากถูกสร้างขึ้นมาให้ลอดผ่านอาคารต่างๆ ได้โดยไม่ต้องทุบตึกทิ้ง รถไฟทะลุติ๊กสายนี้เรียกว่า Mountain City ตั้งอยู่ในเมืองฉงชิ่ง เป็นรถไฟชนิดพิเศษที่ถูกสร้างขึ้นบนตึกสูงถึง 19 ชั้นเลยทีเดียวโดยนักวางแผนได้ทำการสร้างสถานี Liziba Station ในอาคารที่มีประชาชนพักอาศัยอยู่อย่างหนาแน่น ตั้งแต่ตึกชั้นที่ 6 ไปจนถึงชั้นที่ 8 โดยให้ประชาชนที่อยู่ในพื้นที่บริเวณนั้นสามารถใช้บริการรถไฟจากสถานีดังกล่าวได้อย่างสะดวกสบาย



นำท่านไป **หงหยาดัง** อาคารคอมเพล็กซ์ขนาดใหญ่สูง 16 ชั้น ตั้งอยู่ริมฝั่งแม่น้ำเจียงหลิง ภายในมีร้านค้า ร้านอาหาร โรงแรม ร้านขายสินค้าที่ระลึก ฯลฯ ที่นี่ยามค่ำคืนถือเป็นจุดนัดพบพักผ่อนของชาวเมือง และจุดชมวิวชั้นดี อีกทั้งยังเป็นจุดถ่ายรูปที่สำคัญของนักท่องเที่ยวอีกด้วย



เย็น อีรระอาหารเย็นตามอัธยาศัย

OPTION!!

- + 1. สุกี้หมาล่าฉงซิง+ล่องเรือแม่น้ำเหลียงเจียงชมวิวกำคินฉงซิง 380 RMB/ท่าน
- + 2. สุกี้หมาล่าฉงซิงอย่างเดียว 150 RMB/ท่าน
- + 3. ล่องเรือแม่น้ำเหลียงเจียงชมวิวกำคินฉงซิงอย่างเดียว 300 RMB/ท่าน

ที่พัก HOLIDAY INN EXPRESS HOTEL ระดับ 4 ดาวมาตรฐานจีน หรือเทียบเท่า

วันที่สี่ OUTLET CHONGQING – ท่าอากาศยานนานาชาติฉงชิ่งเจียงเป๋ย ประเทศจีน – ท่าอากาศยานนานาชาติสุวรรณภูมิ ประเทศไทย

เช้า บริการอาหารเช้า ณ ห้องอาหารของโรงแรม

นำท่านช้อปปิ้ง OUTLET CHONGQING แหล่งขายสินค้ามากมาย เช่น เสื้อผ้า รองเท้า กระเป๋า ฯ อีรระให้เดินเลือกซื้อของตามอัธยาศัย

สมควรแก่เวลานัดหมาย พาทุกท่านเดินทางสู่ ท่าอากาศยานฉงชิ่งเจียงเป๋ย

13.40 น. นำท่านเดินทางสู่ ท่าอากาศยานนานาชาติสุวรรณภูมิ ประเทศไทย โดยสายการบินเสฉวนแอร์ไลน์ เที่ยวบินที่ 3U3771 (มีอาหารบริการบนเครื่อง)

15.55 น. เดินทางถึง ท่าอากาศยานนานาชาติสุวรรณภูมิ ประเทศไทย โดยสวัสดิภาพ พร้อมความประทับใจ

+++++

**บริษัทขอสงวนสิทธิ์ :** ทางบริษัทฯ ขอสงวนสิทธิ์ในการสลับโปรแกรมทัวร์ตามความเหมาะสม โดยไม่แจ้งให้ทราบล่วงหน้า อันเนื่องมาจากเหตุการณ์ต่าง ๆ ที่อาจเกิดขึ้นจากเหตุสุดวิสัยเช่น เหตุการณ์ทางธรรมชาติ การเมือง สภาพการจราจรทั้งทางบกและทางอากาศ สถานะห้องพักของแต่ละโรงแรม รวมไปถึงสภาพอากาศที่ไม่เอื้ออำนวย ทั้งนี้ทางเราจะคำนึงถึงความปลอดภัยและผลประโยชน์ของลูกค้าเป็นสำคัญ และการบริการของรถบัสนำเที่ยวตามกฎหมายของประเทศจีนสามารถให้บริการวันละ 10 ชั่วโมง มีอาจเพิ่มเวลาได้โดยมัคคุเทศก์และคนขับจะเป็นผู้บริหารเวลาตามความเหมาะสม ทั้งนี้ขึ้นอยู่กับสภาพการจราจรในวันเดินทางนั้น ๆ เป็นหลัก จึงขอสงวนสิทธิ์ในการปรับเปลี่ยนเวลาท่องเที่ยวตามสถานที่ในโปรแกรมการเดินทาง



## ✓ อัตราค่าบริการรวม



ค่าตัวเครื่องบินไป-กลับตามรายการที่ระบุ รวมถึงค่าภาษีสนามบิน และค่าภาษีน้ำมัน (รวมน้ำหนักกระเป๋าถือขึ้นเครื่องท่านละ 7kg และโหลดใต้ท้องเครื่อง ท่านละ 20kg)



ค่ารถโค้ชปรับอากาศ



โรงแรมที่พักตามที่ระบุ หรือเทียบเท่า (พัก 2-3 ท่าน/ห้อง)



ค่าธรรมเนียมเข้าชมสถานที่ต่าง ๆ ตามรายการที่ระบุ



ค่าอาหาร ตามรายการที่ระบุ



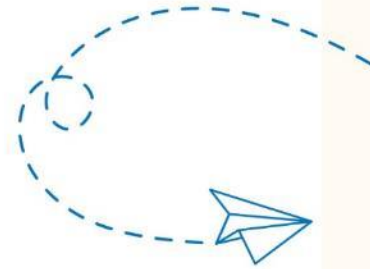
ค่าเบี้ยประกันอุบัติเหตุในการเดินทางท่องเที่ยว วงประกันท่านละ 1,000,000 บาท (เงื่อนไขตามกรมธรรม์)



ภาษีมูลค่าเพิ่ม 7 % (เฉพาะค่าบริการ)



ภาษีหัก ณ ที่จ่าย 3 % (เฉพาะค่าบริการ)



## × อัตราค่าบริการไม่รวม



ค่าใช้จ่ายส่วนตัวของผู้เดินทาง อาทิ ค่าทำหนังสือเดินทาง ค่าโทรศัพท์ ค่าอาหาร เครื่องดื่ม ค่าช้อปปิ้ง ค่ามินิบาร์ในห้องและค่าพาหนะต่าง ๆ ที่มีได้ระบุในรายการ



ค่าธรรมเนียมวีซ่าเข้าประเทศจีนสำหรับชาวต่างชาติ ที่ไม่ได้รับการงดเว้นวีซ่าเข้าประเทศจีน



ค่าธรรมเนียมในกรณี que ที่กระเป๋าสัมภาระที่มีน้ำหนักเกินกว่าที่สายการบินนั้น ๆ กำหนด หรือสัมภาระใหญ่เกินขนาดมาตรฐาน



ค่าภาษีน้ำมัน ที่สายการบินเรียกเก็บเพิ่ม ภายหลังจากทางบริษัทฯ ได้ออกตั๋วเครื่องบินไปแล้ว



ค่าทิปมัคคุเทศก์, คนขับรถ, **1,500** บาท/ท่าน/ทริป, ค่าทิปหัวหน้าทัวร์ แล้วแต่ความพึงพอใจของท่าน





# เงื่อนไขการจอง และ การชำระเงิน

- **ชำระมัดจำท่านละ 10,000 บาท** ภายใน 24 ชั่วโมง หลังจากที่ท่านส่งเอกสารการจอง กรณีลูกค้าทำการจองก่อนวันเดินทางภายใน 30 วัน ทางบริษัทขอสงวนสิทธิ์ในการเก็บค่าทัวร์เต็มจำนวน
- ส่วนที่เหลือ ชำระก่อนวันเดินทางอย่างน้อย 30 วัน
- หากไม่ชำระมัดจำตามที่กำหนด ขออนุญาตตัดที่นั่งให้ลูกค้าท่านอื่นที่รออยู่
- หากชำระไม่ครบตามจำนวน บริษัทฯถือว่าท่านยกเลิกการเดินทางโดยอัตโนมัติ โดยไม่มีเงื่อนไข
- เมื่อท่านชำระเงินไม่ว่าจะทั้งหมดหรือบางส่วน ทางบริษัทฯถือว่าท่านได้ยอมรับเงื่อนไขและข้อตกลงต่างๆที่ได้ระบุไว้ทั้งหมดนี้แล้ว
- หากชำระเงินในแต่ละส่วนแล้ว โปรดส่งสำเนาการโอนเงิน มาทางอีเมลล์ของเซลล์ที่ท่านติดต่อ
- ส่งรายชื่อสำรองที่นั่ง ผู้เดินทางต้องส่งสำเนาทะเบียนเดินทาง (Passport) หากไม่ส่งสำเนาทะเบียนเดินทาง (Passport) มาให้ ทางบริษัทฯขอสงวนสิทธิ์ไม่รับผิดชอบค่าเสียหายอันเกิดจากความผิดพลาดจากการสะกดชื่อ-นามสกุล และอื่นๆ เพื่อใช้ในการจองตั๋วเครื่องบินทั้งสิ้น

## กรณีเด็กอายุต่ำกว่า 18 ปีบริบูรณ์ เดินทางพร้อมญาติ

- สำเนาสูติบัตร ( ใบเกิด ) กรณีเด็กอายุต่ำกว่า 6 ปี ต้องใช้สูติบัตรตัวจริง
- ใบยินยอมออกให้บุตรเดินทางไปต่างประเทศ ของบิดามารดา ที่ออกให้โดยสำนักงานเขตหรือที่ว่าการอำเภอเท่านั้น

หมายเหตุ : โปรดตรวจสอบ Passport : จะต้องมียุคคงเหลือ ณ วันเดินทางมากกว่า 6 เดือนขึ้นไป และเหลือหน้ากระดาษอย่างต่ำ 2 หน้าหากไม่มั่นใจโปรดสอบถามเจ้าหน้าที่



# เงื่อนไขยกเลิกการจอง

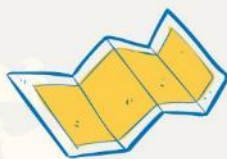
- ยกเลิกก่อนการเดินทาง ตั้งแต่ 30 วันขึ้นไป คืนเงินค่าทัวร์โดยหักค่าใช้จ่ายที่เกิดขึ้นจริง ในกรณีที่วันเดินทางตรงกับวันหยุดนักขัตฤกษ์ ต้องยกเลิกก่อน 45 วัน
- ยกเลิกก่อนการเดินทาง 15-29 วัน คืนเงิน 50% ของค่าทัวร์ หรือหักค่าใช้จ่ายตามจริง เช่น ค่ามัดจำตัวเครื่องบิน โรงแรม และค่าใช้จ่ายจำเป็นอื่นๆ
- ยกเลิกก่อนการเดินทาง น้อยกว่า 15 วัน ขอสงวนสิทธิ์ไม่คืนเงินค่าทัวร์ที่ชำระแล้วทั้งหมด
- หากมีการยกเลิกการเดินทางโดยไม่ใช้ความผิดของบริษัททัวร์ ทางบริษัทขอสงวนสิทธิ์ไม่รับผิดชอบ และ คืนค่าทัวร์ส่วนใดส่วนหนึ่งให้ท่านได้ไม่ว่ากรณีใด ๆ ทั้งสิ้น เช่น สถานกักตุนไวรัสโควิด-19 ด้านตรวจคนเข้าเมือง นโยบายห้ามเข้าออกประเทศฯลฯ
- กรณีต้องการเปลี่ยนแปลงผู้เดินทาง ( **เปลี่ยนชื่อ** ) จะต้องแจ้งให้ทางบริษัททราบล่วงหน้า อย่างน้อย 21 วัน ก่อนออกเดินทาง กรณีแจ้งหลังจากเจ้าหน้าที่ออกเอกสารเรียบร้อยแล้ว ไม่ว่าส่วนใดส่วนหนึ่ง ทางบริษัทขอสงวนสิทธิ์ในการเรียกเก็บค่าใช้จ่ายที่เกิดขึ้นจริงทั้งหมด ทั้งนี้ขึ้นอยู่กับช่วงพีเรียดวันที่เดินทาง และกระบวนการของแต่ละคนละ เป็นสำคัญด้วย กรุณาสอบถามกับเจ้าหน้าที่เป็นกรณีพิเศษ
- กรณีต้องการเปลี่ยนแปลงพีเรียดวันเดินทาง ( **เลื่อนวันเดินทาง** ) ทางบริษัทขอสงวนสิทธิ์ในการหักค่าใช้จ่ายการดำเนินการต่าง ๆ ที่เกิดขึ้นจริงสำหรับการดำเนินการจองครั้งแรก ตามจำนวนครั้งที่เปลี่ยนแปลง ไม่ว่ากรณีใดๆทั้งสิ้น

หมายเหตุ : กรุณาอ่านศึกษารายละเอียดทั้งหมดก่อนทำการจอง เพื่อความถูกต้องและความเข้าใจตรงกันระหว่างท่านลูกค้าและบริษัท)



# เงื่อนไขและรายละเอียดเพิ่มเติม

1. กรณีผู้ร่วมคณะยินดีที่จะเดินทางน้อยกว่า 15 ท่าน ทางบริษัทสงวนสิทธิ์ ไม่มีหัวหัวหน้าทัวร์ (มีไกด์ท้องถิ่นตลอดการเดินทางที่ประเทศจีน)
2. ขอสงวนสิทธิ์การเก็บค่าน้ำมันและภาษีสนามบินทุกแห่งเพิ่ม หากสายการบินมีการปรับขึ้นก่อนวันเดินทาง
3. บริษัทฯ ขอสงวนสิทธิ์ในการเปลี่ยนเที่ยวบิน โดยมีต้องแจ้งให้ทราบล่วงหน้าอันเนื่องจากสาเหตุต่างๆ
4. บริษัทฯ จะไม่รับผิดชอบใดๆ ทั้งสิ้น หากเกิดกรณีความล่าช้าจากสายการบิน, การยกเลิกบิน, การประท้วง, การนัดหยุดงาน, การก่อการจลาจล, ภัยธรรมชาติ, การนำสิ่งของผิดกฎหมายซึ่งอยู่นอกเหนือความรับผิดชอบของบริษัทฯ
5. บริษัทฯ จะไม่รับผิดชอบใดๆ ทั้งสิ้น หากเกิดสิ่งของสูญหายอันเนื่องเกิดจากความประมาทของท่าน, เกิดจากการโจรกรรม และ อุบัติเหตุจากความประมาทของนักท่องเที่ยวเอง
6. เมื่อท่านตกลงชำระเงินมัดจำหรือค่าทัวร์ทั้งหมดกับทางบริษัทฯ แล้ว ทางบริษัทฯ จะถือว่าท่านได้ยอมรับเงื่อนไขข้อตกลงต่างๆ ทั้งหมด
7. รายการนี้เป็นเพียงข้อเสนอที่ต้องได้รับการยืนยันจากบริษัทฯ อีกครั้งหนึ่ง หลังจากได้สำรองโรงแรมที่พักในต่างประเทศเรียบร้อยแล้ว โดยโรงแรมจัดในระดับใกล้เคียงกัน ซึ่งอาจจะปรับเปลี่ยนตามที่ระบุในโปรแกรม
8. การจัดการเรื่องห้องพัก เป็นสิทธิของโรงแรมในการจัดห้องให้กับกรุ๊ปที่เข้าพัก โดยมีห้องพักสำหรับผู้สูบบุหรี่/ปลอดบุหรี่ได้ โดยอาจจะขอเปลี่ยนห้องได้ตามความประสงค์ของผู้ที่พัก ทั้งนี้ขึ้นอยู่กับความพร้อมให้บริการของโรงแรม และไม่สามารถรับประกันได้
9. กรณีผู้เดินทางต้องการความช่วยเหลือเป็นพิเศษ อาทิเช่น **ใช้วีลแชร์ กรุณาแจ้งบริษัทฯ อย่างน้อย 7 วันก่อนการเดินทาง** มิฉะนั้นบริษัทฯ ไม่สามารถจัดการได้ล่วงหน้าได้
10. มัคคุเทศก์ พนักงานและตัวแทนของผู้จัดไม่มีสิทธิในการให้คำสัญญาใด ๆ ทั้งสิ้นแทนผู้จัด นอกจากมีเอกสารลงนามโดยผู้มีอำนาจของผู้จัดกำกับเท่านั้น
11. ผู้จัดจะไม่รับผิดชอบและไม่สามารถคืนค่าใช้จ่ายต่างๆ ได้เนื่องจากเป็นการเหมาจ่ายกับตัวแทนต่างๆ ในกรณีที่ผู้เดินทางไม่ผ่านการพิจารณาในการตรวจคนเข้าเมือง-ออกเมือง ไม่ว่าจะเป็นกองตรวจคนเข้าเมืองหรือกรมแรงงานของประเทศในรายการท่องเที่ยวอันเนื่องมาจากการกระทำที่ส่อไปในทางผิดกฎหมาย การหลบหนี เข้าออกเมือง เอกสารเดินทางไม่ถูกต้อง หรือ การถูกปฏิเสธในกรณีอื่น ๆ





# เงื่อนไขและรายละเอียดเพิ่มเติม

- 12.กรณีต้องการพักแบบ 3 ท่าน ต่อห้องหรือห้องแบบ 3 เตียง Triple โรงแรมมีห้อง Triple ไม่เพียงพอ ขอสงวนสิทธิ์ในการจัดห้องให้เป็นแบบ แยก 2 ห้อง คือ 1 ห้องพักคู่ และ 1 ห้องพักเดี่ยว โดยไม่มีค่าใช้จ่ายเพิ่ม
- 13.สภาพการจราจรในช่วงวันเดินทางตรงกับวันหยุดเทศกาลของประเทศจีนหรือวันเสาร์อาทิตย์ รถอาจจะติด อาจทำให้เวลาในการท่องเที่ยว และข้อป้บึงแต่ละสถานที่น้อยลง โดยเป็นดุลยพินิจของมัคคุเทศก์ และคนขับรถในการบริหารเวลา ซึ่งอาจจะขอความร่วมมือจาก ผู้เดินทางในบางครั้งที่ต้องเร่งรีบ เพื่อให้ได้ท่องเที่ยวตามโปรแกรม
- 14.บริการน้ำดื่ม 1 ขวด/ท่าน/วัน
- 15.การบริการของรถบัสนำเที่ยวตามกฎหมายของประเทศจีนสามารถให้บริการวันละ 10 ชั่วโมง ในวันนั้นๆมีอาจเพิ่มเวลาได้ โดยมัคคุเทศก์และคนขับจะเป็นผู้บริหารเวลาตามความเหมาะสม ทั้งนี้ขึ้นอยู่กับสภาพการจราจรในวันเดินทางนั้นๆเป็นหลัก จึงขอสงวนสิทธิ์ในการปรับเปลี่ยนเวลาท่องเที่ยวตามสถานที่ในโปรแกรมการเดินทาง
- 16.ในกรณีที่พาสปอร์ตของท่านชำรุด หรือมีตราป้บมใดๆที่ไม่เกี่ยวข้องกับการเดินทาง และสายการบินแจ้งว่าไม่สามารถใช้เดินทางได้ ทางบริษัทขอสงวนสิทธิ์ในการคืนเงินไม่ว่ากรณีใดๆ เนื่องจากทางบริษัทได้มีการชำระค่าใช้จ่ายในการเดินทางทั้งหมดไปเรียบร้อยแล้ว

