



# WHITE ORCHID TWILIGHT

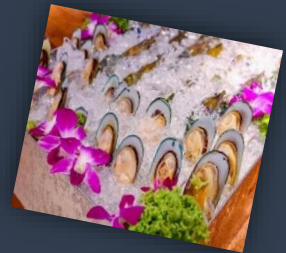
**PRO...** บริการทุกวัน จันทร์-อาทิตย์

	ราคาเต็ม	ราคาโปรโมชั่น
ผู้ใหญ่	1,400.-	699.-
เด็ก(4-10 ปี)	1,200.-	499.-

**\*\*ราคาโปรโมชั่นไม่สามารถใช้ได้ ในวันวาเลนไทน์ วันแม่ วันลอยกระทง ปีใหม่\*\***

เมนูพิเศษ

- บุฟเฟ่ต์นานาชาติ & Seafood
- กุ้งเผา หอยเผา
- การแสดง ร้องเพลงสด



ทำเรือ: มีบริการที่ไอคอนสยาม และเอเชียทีก (รับกวนระบุทำเรือที่สนใจเพื่อทำการเช็ทที่นั่ง)

- ลงทะเบียน: 16.00 - 16.45 น.
- เรือเทียบรับ: 17.00 น.
- เรือเทียบส่ง: 18.45 น.

## หมายเหตุ:

- ราคาไม่รวมภาษีมูลค่าเพิ่ม Vat7%
- เลื่อนวันเดินทางล่วงหน้าอย่างน้อย 24 ชั่วโมง ไม่เสียค่าธรรมเนียมเลื่อนวัน
- เลื่อนวันเดินทางก่อน 16.00 น.ของวันเดินทาง เสียค่าธรรมเนียมเลื่อนวัน 200.-/ท่าน
- เลื่อนวันเดินทางหลัง 16.00 น.หรือมาไม่ทันเวลาเรือเทียบรับที่ทำเรือ ถือว่า No Show ชำร็จ 100% ทุกกรณี
- ราคาไม่สามารถยกเลิกได้ แต่สามารถเปลี่ยนวันล่องเรือได้ภายใน 24 ชม.

ใช้ได้ตั้งแต่วันที่-30 เมษายน 68

# WHITE ORCHID RIVER CRUISE

## ล่องเรือเจ้าพระยารับประทานอาหารเย็นบนเรือไวท์ออร์คิดฯ

เชิญมาสัมผัสประสบการณ์ใหม่กับการล่องเรือสำราญไวท์ออร์คิดริเวอร์ครูซส์ ในบรรยากาศ ยามเย็นบนลำน้ำเจ้าพระยาที่แสงงดงามประดุจเมืองฟ้าอมร ตี๋มต่ำกับบรรยากาศอันแสนโรแมนติกที่จะทำให้วันพิเศษของคุณ และคนที่คุณรักซาบซึ้งประทับใจมิรู้ลืม

เรือสำราญไวท์ ออร์คิด ริเวอร์ ครูซส์ เป็นเรือสำราญลำใหญ่ที่มีความ โอ่อ่า สะดวกสบาย ประกอบด้วยระบบปรับอากาศชั้นน้ำ พร้อมตกแต่งอย่างประณีต มีดาดฟ้าชั้น 3 ที่เปิดโล่ง สามารถชม วิถีทัศนของสองฝั่งลำน้ำยามเย็นได้อย่างรอบตัว 360 องศา และรองรับผู้โดยสารได้มากถึง 500 ท่าน

### โปรแกรมการล่องเรือ

- 16.00 น. ลงทะเบียนที่เคาน์เตอร์ไวท์ ออร์คิด ริเวอร์ ครูซส์  
ณ หรือไอคอนสยามท่าเรือที่ 4 (ขึ้นท่า 2) หรือ เอเชียทีก ริเวอร์ฟรอน โกดัง 7
- 17.00 น. เชิญท่านลงเรือ บริการเครื่องดื่มต้อนรับ (WELCOME DRINK) อิ่มอร่อยกับอาหารแบบ บุปเฟ่ต์นานาชาติรสเลิศโดยฝีมือพ่อครัวชั้นน้ำ เคล้าคลอด้วยเสียงเพลงอันไพเราะ จากวง ดนตรีบรรเลงขับกล่อมระหว่างรับประทานอาหาร และสนุกสนานเพลิดเพลินกับการแสดง บนเรือที่เตรียมไว้สำหรับท่านโดยเฉพาะ เส้นทางล่องเรือผ่านสถานที่สำคัญที่น่าสนใจ ดังนี้  
ป้อมวิชัยประสิทธิ์ วัดกัลยาณมิตร พระปรางค์วัดอรุณฯ พระบรมหาราชวัง พระนั่งสันติชัย ปราการ สะพานพระรามแปดฯลฯ
- 18.45 น. เรือไวท์ ออร์คิด ริเวอร์ ครูซส์ เข้าเทียบท่าเรือไอคอนสยาม หรือ เอเชียทีก โดยสวัสดิภาพ พร้อมความประทับใจ

-----ขอให้ทุกท่านมีความสุขสนุกสนาน-----

# WHITE ORCHID TWILIGHT

## THAI - INTERNATIONAL & SEAFOOD BUFFET (B)

### SPECIAL MENU



กุ้งแม่น้ำเผา  
หอยแมลงภู่เผา  
ข้าวผัดปู

GRILLED SHRIMP  
GRILLED MUSSEL  
FRIED RICE CRAB MEAT

### SOUP

ต้มยำกุ้ง  
ซูปเห็ดไม้

SPICY SOUP WITH SHRIMP  
BAMBOO MUSHROOM SOUP

### APPETIZER

โคทคัทต่าง ๆ  
สลัดบาร์  
น้ำสลัดนานาชาติ 5 อย่าง  
มันฝรั่งทอด  
ขนมปังกระเทียม  
ยำคะน้ากุ้งสด  
ลาบไก่  
ส้มตำไทย

ASSORTED COLD CUT  
VARIETY SALAD OF CHOICE  
DESSING OF CHOICE  
FRENCH FRIED POTATO  
GARLIC BREAD  
SPICY KALE SALAD WITH SHRIMP  
SPICY MINCED CHICKEN  
PAPAYA SALAD

### MAINDISHED

ทอดมันปลา  
มัสมั่นไก่  
กะหล่ำผัดน้ำปลา  
เต้าหู้ทรงเครื่อง  
ไก่บาร์บีคิวซอส  
ปลาทอดซอสมะขาม  
ผัดไทย  
สปาเก็ตตี้ ซอสมะเขือเทศ  
ผัดหมี่ฮ่องกง  
ข้าวสวย

DIP FRIED FISH CAKES  
MASSAMAN CHICKEN  
FRIED CABBAGE WITH FISH SAUCE  
SEASONED TOFU  
CHICKEN WITH BARBECUE SAUCE  
FRIED FISH WITH TAMARIND SAUCE  
PAD THAI  
SPAGHETTI TOMATO SAUCE  
HONG KONG FRIED NOODLES  
STEAMED RICE

### DESSERT

ไอศกรีม  
ผลไม้ตามฤดูกาล  
เค้กหน้าต่าง ๆ  
ขนมไทยต่าง ๆ  
กาแฟ และชา

ICE CREAM  
FRESH FRUIT IN SEASON  
ASSORTED CAKE  
VARIETY THAI SWEET DESSERT  
COFFEE AND TEA



ภาพบรรยากาศในงาน





## อัตรา และเงื่อนไขการจอดรถเอเชียทีค

### ลานจอดรถ P1 และ P2

## อัตราค่าจอดรถและเงื่อนไขการจอด

อัตราค่าจอดรถ (เศษของชั่วโมงคิดเป็น 1 ชั่วโมง)

ชั่วโมงที่	1	2	3	4	5	6	7
กรณีมีตราประทับ	จอดฟรี				30	30	50
กรณีไม่มีตราประทับ	ฟรี	10	10	30	30	30	50

\* ชั่วโมงที่ 7 เป็นต้นไป ชั่วโมงละ 50 บาท

### ลานจอดรถ P3

## อัตราค่าจอดรถ 30 บาท

- ประทับตราที่จอดรถได้ที่ร้านค้าในโครงการฯ ที่กำหนดและห้องประชาสัมพันธ์เท่านั้น - การประทับตราที่จอดรถเป็นไปตามเงื่อนไขที่โครงการฯ กำหนดเท่านั้น
- จอดรถเกินเวลา 04.00 น. คิดค่าจอดเพิ่มเติม 2000 บาท นอกเหนือจากค่าจอดปกติ
- บัตรจอดรถสูญหายหรือเสียหายคิดค่าบัตร 300 บาท และค่าจอดตามจริง พร้อมแสดงหลักฐานการเป็นเจ้าของรถและบัตรประชาชนต่อเจ้าหน้าที่
- การอนุญาตให้จอดรถในบริเวณลานจอดรถของโครงการฯ มีใช้การรับฝากรถโครงการฯ จะไม่รับผิดชอบในความเสียหายหรือสูญหายของรถหรือทรัพย์สินใดๆ ทั้งสิ้น
- หากไม่ปฏิบัติตามกฎจราจรหรือป้ายประกาศของโครงการฯ ทางโครงการฯ มีความจำเป็นต้องเคลื่อนย้ายรถของท่านหรือล็อคล้อและปรับ 500 บาท หากได้รับความเสียหายโครงการฯ จะไม่รับผิดชอบความเสียหายที่เกิดขึ้น

อัตรา และเงื่อนไขการจองรถไอคอนสยาม

## ทำเรือ ห้างไอคอนสยาม



กฎการใช้บริการลานจอดรถ  
ลูกค้าทุกท่านสามารถจองรถได้  
ณ ลานจอดรถในห้างไอคอนสยาม

**\*\*ไม่ต้องประทับตราจองรถ\*\***  
**อัตราค่าจอดรถ**  
**ฟรี 2 ชม.**

จุดแสดงผลบัตรจอดรถ ICONSIAM เคาน์เตอร์ประชาสัมพันธ์

- โซนสุขสยาม ชั้น G

- ชั้น M

- หน้าร้าน ZARA ชั้น 1

**+เพิ่ม 2 ชม.**

จุดลงทะเบียน และขึ้นเรือ

ทำเรือที่ 4

ฝั่งประตูทางออก Hermes



เปิดบริการเวลา  
05:00 – 03:00 น.

- จองฟรี 2 ชม. แรก ชั่วโมงต่อไป ชั่วโมงละ 30 บาท ชั่วโมงที่ 7 ขึ้นไป คิดชั่วโมงละ 60 บาท (รวมฟรี 2 ชม. แรก)
- ซื้อสินค้าครบ 500 บาท จองฟรี 4 ชม. ชั่วโมงต่อไป ชั่วโมงละ 30 บาท (รวมฟรี 2 ชม. แรก) ชั่วโมงที่ 7 ขึ้นไป คิดชั่วโมงละ 60 บาท
- ซื้อสินค้าครบ 1,000 บาท จองฟรี 6 ชม. ชั่วโมงต่อไป ชั่วโมงละ 60 บาท (รวมฟรี 2 ชม. แรก)
- ซื้อสินค้าครบ 2,000 บาท จองฟรี 8 ชม. ชั่วโมงต่อไป ชั่วโมงละ 60 บาท (รวมฟรี 2 ชม. แรก)

\*กรณีบัตรสัญญาชำระค่าปรับในละ 300 บาท (ไม่รวมค่าจอดรถ)

ICONSIAM



เปิดบริการเวลา  
05:00 – 03:00 น.

- จองฟรี 2 ชม. แรก ชั่วโมงต่อไป ชั่วโมงละ 20 บาท
- ซื้อสินค้าครบ 500 บาท จองฟรี 4 ชม. ชั่วโมงต่อไป ชั่วโมงละ 20 บาท
- ซื้อสินค้าครบ 1,000 บาท จองฟรี 6 ชม. ชั่วโมงต่อไป ชั่วโมงละ 20 บาท
- ซื้อสินค้าครบ 2,000 บาท จองฟรี 8 ชม. ชั่วโมงต่อไป ชั่วโมงละ 20 บาท

\*กรณีบัตรสัญญาชำระค่าปรับในละ 100 บาท (ไม่รวมค่าจอดรถ)

ICONSIAM

ใช้ได้ตั้งแต่วันที่ 30 เมษายน 68